



2024-2025中国手球超级联赛 (男子联赛厦门赛区)

福建厦门

5-8名

中国手球协会
CHINESE HANDBALL ASSOCIATION个人/全队技术统计
场次 NO.22

广东 41.5 - 18.5 天津

(20.0-9.0)(21.5-9.5)

2024-12-11 15:00
厦门集美大学光前体育馆

裁判: 宋优悠(CHN) / 巩志超(CHN)

广东

#	运动员 姓名	进球/射门										进攻				防守			处罚			时间		
		合计	%	9m	6m	边射	7m	快攻	突破	任意球	超远射	助攻	助攻*	造7	失误	抢球	被造	封球	警	2m	红		蓝	
6	吕会强	1/2	50						1/2															10:34
9	范保坤	2/2	100		2/2																			21:25
10	周仲坤	2/2	100		2/2						1									1				28:01
11	吴凯斌	1/2	50		1/1		0/1				1				1									23:53
12	齐振东																							27:51
13	张昌轲	4/4	100	1/1		1/1		2/2			3			2			1							27:30
18	高玉杰	1/2	50	0/1					1/1						1									17:37
20	赵如隆	6/10	60	1/2	0/2			4/5	1/1					1										32:39
22	黄培杰	2/2	100		1/1				1/1		2			2	2									25:22
24	邢洪铭	2/4	50	0/2	1/1				1/1			1	1		1									22:33
25	李朗轩	3/4	75	2/2	1/1				0/1		2			2		1								23:25
26	赵凯																							31:43
27	金硕	3/3	100	1/1			1/1		1/1		1		3	1			1							30:01
28	罗智勇	3/6	50		0/1	0/2	1/1	2/2						2		1								29:24
31	刘世昌	2/2	100	1/1				1/1								1								36:00
33	杨金龙	3/4	75	0/1	1/1			2/2				1												30:27
	合计	35/49	71.43	6/11	9/12	1/3	2/3	11/12	6/8		10	2	4	10	5	3	2		1					06:58:25

守门员		救球 / 射门											时间
#	姓名	合计	%	9m	6m	边射	7m	快攻	突破	任意球	超远射		
12	齐振东	6/17	35.29	4/6	0/1	1/1	0/2	0/4	1/2	0/1		27:51	
26	赵凯	9/14	64.29	4/4	2/4		0/2	1/1	2/2		0/1	31:43	
	合计	15/31	48.39	8/10	2/5	1/1	0/4	1/5	3/4	0/1	0/1	00:59:34	

助攻* 未得分助攻



2024-2025中国手球超级联赛 (男子联赛厦门赛区)

福建厦门

5-8名



中国手球协会
CHINESE HANDBALL ASSOCIATION

射门区域统计
场次 NO.22

广东 41.5 - 18.5 天津

(20.0-9.0)(21.5-9.5)

2024-12-11 15:00
厦门集美大学光前体育

裁判: 宋悠悠(CHN) / 巩志超(CHN)

场上队员射门区域

6. 吕会强

9. 范保坤

10. 周仲坤

11. 吴凯斌

12. 齐振东

13. 张昌轲

18. 高玉杰

		1/1

1/1		
		1/1

		2/2

1/1		

1/1		
2/2		
1/1		

		1/1

1击柱
20. 赵如隆

22. 黄培杰

24. 邢洪铭

1射失
25. 李朗轩

26. 赵凯

27. 金硕

1射失
28. 罗智勇

1/1		2/2
0/1		0/1
2/2	1/2	0/1

2/2		

0/1		
2/2		0/1

		2/2
	0/1	1/1

1/1		2/2

		1/1
		0/1
0/1		2/2

31. 刘世昌

33. 杨金龙

.合计

		1/1
1/1		

	1/1	2/2

3/4		6/6
2/4		0/2
10/11	2/4	12/14

1射失

1击柱 3射失

守门员封挡区域

12. 齐振东

26. 赵凯

.合计

0/1	0/1	0/1
2/3		2/3
2/5	0/1	0/2

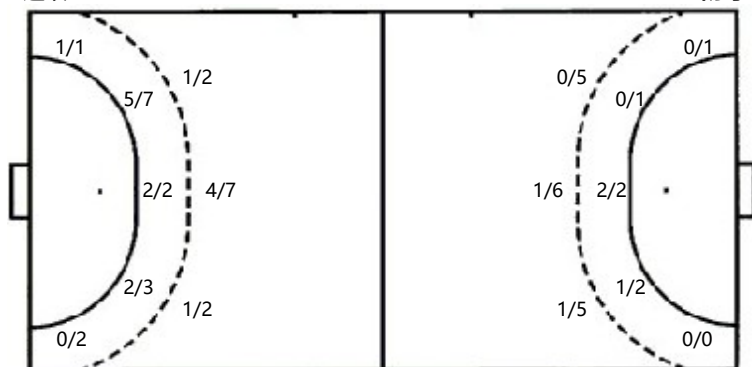
	0/1	1/1
1/1		7/9
0/1		0/1

0/1	0/2	1/2
3/4		9/12
2/6	0/1	0/3

射门位置

进攻

防守



7m球 2/3
 快攻 11/12
 突破 6/8
 超远射 0/0
 任意球 0/0

7m球 4/4
 快攻 4/5
 突破 1/7
 超远射 1/1
 任意球 1/1

射门统计

位置	得分	被救	射失	击柱	被封	合计	%
9m	6	3	2			11	55
6m	9	3				12	75
边射	1	2				3	33
7m	2		1			3	67
快攻	11	1				12	92
突破	6	1		1		8	75
任意球							
超远射							
合计	35	10	3	1		49	71



2024-2025中国手球超级联赛 (男子联赛厦门赛区)

福建厦门

5-8名

中国手球协会
CHINESE HANDBALL ASSOCIATION射门区域统计
场次 NO.22

广东 41.5 - 18.5 天津

(20.0-9.0)(21.5-9.5)

2024-12-11 15:00
厦门集美大学光前体育

裁判: 宋优悠(CHN) / 巩志超(CHN)

天津

#	运动员 姓名	射门/射球									进攻				防守			处罚			时间				
		合计	%	9m	6m	边射	7m	快攻	突破	任意球	超远射	助攻	助攻*	造7	失误	抢球	被造	封球	警	2m		红	蓝		
3	齐善雨	2/4	50	0/1				1/2						1/1											60:00
4	刘雪东	2/5	40	1/3			1/1		0/1						4										22:06
6	赵晨阳	2/2	100					2/2							2										16:57
8	曹悦	1/2	50	0/1			1/1				1														11:09
10	苏尧	2/4	50		1/2				1/2						1										27:45
16	刘宗其										2	1		2											40:34
17	阚辉	1/2	50						0/1	1/1	1			3	1	2									44:52
24	黄春瑞	0/2		0/1	0/1									1											43:01
26	白鸿鹤	1/1	100		1/1							1	3	2							1				37:09
28	何喜年																								19:26
31	韩金祝																								00:00
44	周群																								00:00
51	蔺超丞	0/2		0/2										2											19:35
56	丁言泽	2/9	22.22	0/4		0/1	2/2		0/2		2			2		1									39:12
69	赵文智	3/7	42.86	1/4	1/1			1/1	0/1					3		1									32:07
86	田剑侠													1											03:32
	合计	16/40	40	2/16	3/5	0/1	4/4	4/5	1/7	1/1	1/1	6	2	3	23	3	4				1				06:57:25

守门员		救球 / 射门										时间
#	姓名	合计	%	9m	6m	边射	7m	快攻	突破	任意球	超远射	时间
16	刘宗其	7/29	24.14	1/6	3/9	2/2	0/1	0/7	1/4			40:34
28	何喜年	3/16	18.75	2/3	0/3	0/1	0/1	1/5	0/3			19:26
	合计	10/45	22.22	3/9	3/12	2/3	0/2	1/12	1/7			01:00:00

助攻* 未得分助攻



2024-2025中国手球超级联赛 (男子联赛厦门赛区)

福建厦门

5-8名



中国手球协会
CHINESE HANDBALL ASSOCIATION

个人/全队技术统计
场次 NO.22

广东 41.5 - 18.5 天津
(20.0-9.0)(21.5-9.5)

2024-12-11 15:00
厦门集美大学光前体育

裁判: 宋悠悠(CHN) / 巩志超(CHN)

Shot distribution by player

3.齐善雨

4.刘雪东

6.赵晨阳

8.曹悦

10.苏尧

16.刘宗其

17.阚辉

		1/1
		1/2

		0/1
2/2		

1/1		
	1/1	

		0/1
1/1		

	1/1	
0/1		0/1
1/1		

		1/1

24.黄春瑞

1击柱 1被封
26.白鸿鹤

28.何喜年

31.韩金祝

44.周群

51.蔺超丞

1射失
56.丁言泽

0/1		0/1

		1/1

		0/1
0/1		

	1/1	
		1/4

69.赵文智

86.田剑侠

.合计

1击柱 3射失

1/1		
0/1		0/1
0/1		2/2

1/1	2/2	1/2
1/4		3/12
4/6	1/1	3/3

1射失

2击柱 5射失 2被封

Saves distribution goalkeepers

16.刘宗其

28.何喜年

.合计

1/3		0/4
0/2		2/2
1/5	2/3	1/10

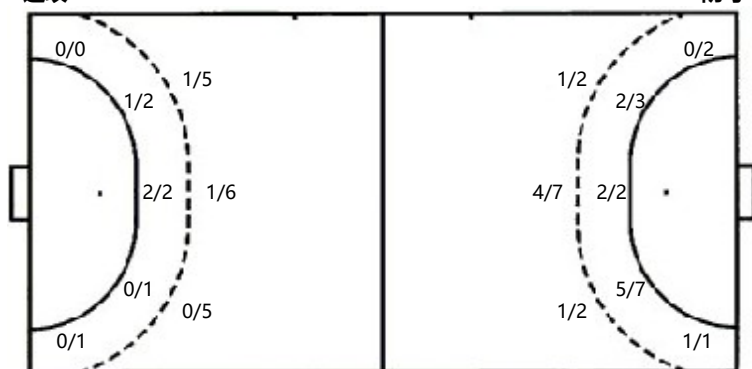
0/1		0/2
2/2		
0/6	0/1	1/4

1/4		0/6
2/4		2/2
1/11	2/4	2/14

射门位置

进攻

防守



7m球 4/4
 快攻 4/5
 突破 1/7
 超远射 1/1
 任意球 1/1

7m球 2/3
 快攻 11/12
 突破 6/8
 超远射 0/0
 任意球 0/0

射门统计

位置	得分	被救	射失	击柱	被射	合计	%
9m	2	8	3	1	2	16	13
6m	3	2				5	60
边射		1				1	
7m	4					4	100
快攻	4	1				5	80
突破	1	3	2	1		7	14
任意球	1					1	100
超远射	1					1	100
合计	16	15	5	2	2	40	40