



# 2024-2025中国手球超级联赛 (男子联赛厦门赛区)

福建厦门

半决赛



中国手球协会  
CHINESE HANDBALL ASSOCIATION

个人/全队技术统计  
场次 NO.23

北京体彩 29.5 - 30.5 山东大地

(14.0-16.0)(15.5-14.5)

2024-12-11 17:00  
厦门集美大学光前体育馆

裁判: 王亚光(CHN) / 王雨洋(CHN)

## 北京体彩

#	运动员 姓名	进球/射门									进攻				防守			处罚			时间		
		合计	%	9m	6m	边射	7m	快攻	突破	任意球	超远射	助攻	助攻*	造7	失误	抢球	被造	封球	警	2m		红	蓝
1	刘继超																						38:42
5	王晓峰	5/8	62.5	3/5	1/1		1/2					1			1								33:39
6	吴昊	5/5	100		5/5										1		1	1					32:25
8	李旭																						00:00
10	王哲一	4/7	57.14		2/2		2/2		0/3						2		2						13:07
11	赵文宣	2/2	100		1/1				1/1						1				1				26:10
12	高云健																						20:59
19	孙芳伟	5/7	71.43	1/3				1/1	2/2	1/1		3		1	3								37:43
23	王军程	0/3	0		0/1		0/1			0/1												1	32:40
26	魏昂	3/6	50			2/4		1/2															57:39
65	王鹏皓	0/2	0		0/1			0/1				1			1	2							42:12
66	庞佳明	3/6	50	1/2	0/1			1/2	1/1			3			1	1	1						35:01
68	逯明松											1					1						19:07
73	孔德雨																						00:00
87	程海津	0/3	0	0/1	0/1				0/1													1	18:10
88	曹智栋																						00:00
	合计	27/49	55.1	5/11	9/13	2/4	3/5	3/6	4/8	1/2		9		2	9	3	5	4	1				06:47:34

守门员		救球 / 射门											时间
#	姓名	合计	%	9m	6m	边射	7m	快攻	突破	任意球	超远射		
1	刘继超	11/27	40.74	2/10	5/6	0/3	1/2	2/2	0/2	1/2		38:42	
12	高云健	3/16	18.75	1/6	1/4			1/4	0/2			20:59	
	合计	14/43	32.56	3/16	6/10	0/3	1/2	3/6	0/4	1/2		00:59:41	

助攻\* 未得分助攻



# 2024-2025中国手球超级联赛 (男子联赛厦门赛区)

福建厦门  
半决赛



中国手球协会  
CHINESE HANDBALL ASSOCIATION

射门区域统计  
场次 NO.23

北京体彩 29.5 - 30.5 山东大地  
(14.0-16.0)(15.5-14.5)

2024-12-11 17:00  
厦门集美大学光前体育

裁判: 王亚光(CHN) / 王雨洋(CHN)

## 场上队员射门区域

1.刘继超

5.王晓峰

6.吴昊

8.李旭

10.王哲一

11.赵文宣

12.高云健


	1/1	2/2
	0/1	
1/1	1/1	0/1

	1/1	2/2
		1/1
1/1		


1/2		
1/1	0/1	2/3

2/2		


19.孙芳伟

23.王军程

26.魏昂

65.王鹏皓

66.庞佳明

68.逯明松

73.孔德雨

1/1	0/1	1/1
1/1		2/2

0/1		
	0/1	

0/2		
1/1	0/1	2/2

0/1		
0/1		

		0/2
3/3		



87.程海津

88.曹智栋

.合计

1射失

0/1		
		0/1
	0/1	


2/6	1/2	5/5
1/4	0/1	1/4
10/10	1/5	6/8

3射失 1被封

## 守门员封挡区域

1.刘继超

12.高云健

.合计

2/3	0/1	0/1
2/3		3/4
3/9	1/3	0/3

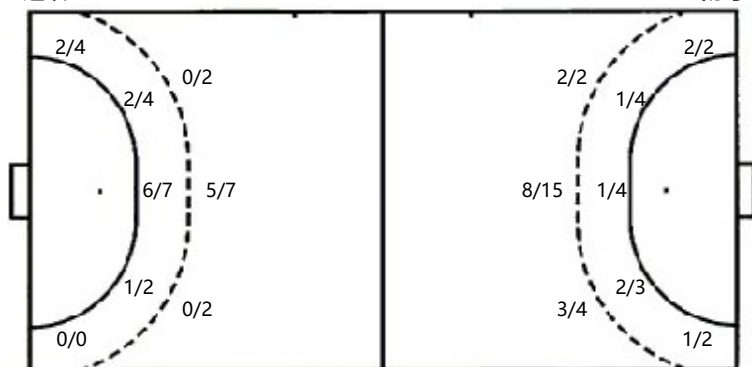
0/1	0/1	
		3/4
0/4		0/6

2/4	0/2	0/1
2/3		6/8
3/13	1/3	0/9

## 射门位置

进攻

防守



7m球 3/5  
快攻 3/6  
突破 4/8  
超远射 0/0  
任意球 1/2

7m球 1/2  
快攻 3/6  
突破 4/5  
超远射 0/0  
任意球 1/2

## 射门统计

位置	得分	被救	射失	击柱	被封	合计	%
9m	5	3	2		1	11	45
6m	9	4				13	69
边射	2	2				4	50
7m	3	2				5	60
快攻	3	3				6	50
突破	4	4				8	50
任意球	1		1			2	50
超远射							
合计	27	18	3		1	49	55



# 2024-2025中国手球超级联赛 (男子联赛厦门赛区)

福建厦门

半决赛



中国手球协会  
CHINESE HANDBALL ASSOCIATION

射门区域统计  
场次 NO.23

北京体彩 29.5 - 30.5 山东大地

(14.0-16.0)(15.5-14.5)

2024-12-11 17:00  
厦门集美大学光前体育

裁判: 王亚光(CHN) / 王雨洋(CHN)

## 山东大地

运动员		射门/进球									进攻				防守			处罚			时间			
#	姓名	合计	%	9m	6m	边射	7m	快攻	突破	任意球	超远射	助攻	助攻*	造7	失误	抢断	被造	封球	警	2m		红	蓝	
1	宋晓晨																							00:29
3	李相杰	2/4	50			2/2	0/1	0/1								1								34:19
9	赵元	0/2		0/1	0/1										1									13:10
10	盖秀越																							00:00
11	杨毅	8/13	61.54	6/9	1/1			1/2		0/1		3	2											58:21
12	周铁程																							00:00
13	刘振宇	5/8	62.5	4/7					1/1			1	1	1	2					2				46:39
15	董纪法																1							10:45
16	于性哲																							61:14
19	杜忠浩																							00:00
21	陈明浩																							00:00
24	杨家浩	0/1		0/1											2									20:28
31	邓云飞	2/4	50			1/2		1/2				1			1									54:42
32	胡晋铭	0/2			0/2									1			1	1						25:39
33	吴夏冰	2/4	50		1/3			1/1								1								23:12
34	王钟彬	10/13	76.92	3/3	2/4		1/1		3/4	1/1			1	3	3	2				2				48:34
	合计	29/51	56.86	13/21	4/11	3/4	1/2	3/6	4/5	1/2		5	4	5	9	4	2	1		5				06:37:32

守门员		救球 / 射门										时间
#	姓名	合计	%	9m	6m	边射	7m	快攻	突破	任意球	超远射	
1	宋晓晨	1/3	33.33				1/3					00:29
12	周铁程											00:00
16	于性哲	16/41	39.02	3/8	4/13	2/4	1/2	2/5	4/8	0/1		61:14
	合计	17/44	38.64	3/8	4/13	2/4	2/5	2/5	4/8	0/1		01:01:43

助攻\* 未得分助攻



# 2024-2025中国手球超级联赛 (男子联赛厦门赛区)

福建厦门  
半决赛



中国手球协会  
CHINESE HANDBALL ASSOCIATION

个人/全队技术统计  
场次 NO.23

北京体彩 29.5 - 30.5 山东大地  
(14.0-16.0)(15.5-14.5)

2024-12-11 17:00  
厦门集美大学光前体育

裁判: 王亚光(CHN) / 王雨洋(CHN)

## Shot distribution by player

1.宋晓晨

3.李相杰

9.赵元

10.盖秀越

11.杨毅

12.周铁程

13.刘振宇


	1/1	
0/1		
	1/2	

		0/2


0/1		
		0/1
3/4		5/5


	2/2	
		1/2
2/2		

15.董纪法

16.于性哲

19.杜忠浩

21.陈明浩

1击柱 1被封  
24.杨家浩

31.邓云飞

32.胡晋铭






		0/1
1/1		1/1

	0/1	
0/1		

33.吴夏冰

34.王钟彬

.合计

1射失

		0/1
		2/2

1射失

	1/1	1/1
1/1		1/1
4/6	1/1	1/1

1射失

2/4	2/2	1/1
1/3		2/8
10/13	2/3	9/9

1击柱 3射失 4被封

## Saves distribution goalkeepers

1.宋晓晨

12.周铁程

16.于性哲

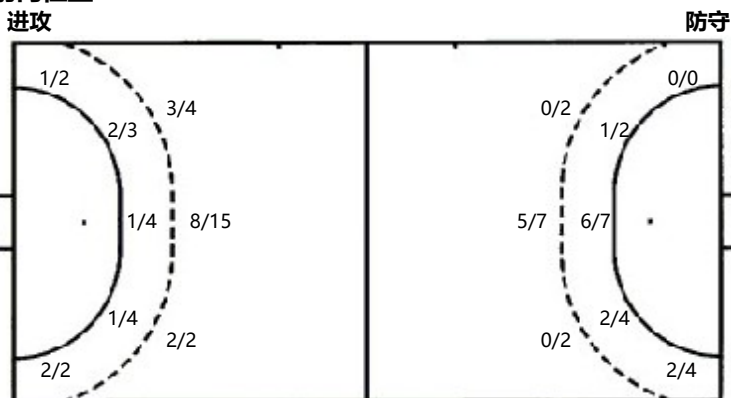
.合计

		0/1
1/1		
		0/1


4/6	1/2	0/4
2/3	1/1	3/4
0/10	3/4	2/7

4/6	1/2	0/5
3/4	1/1	3/4
0/10	4/5	2/8

## 射门位置



7m球 1/2  
快攻 3/6  
突破 4/5  
超远射 0/0  
任意球 1/2

7m球 3/5  
快攻 3/6  
突破 4/8  
超远射 0/0  
任意球 1/2

## 射门统计

位置	得分	被救	射失	击柱	被射	合计	%
9m	13	3		1	4	21	62
6m	4	6	1			11	36
边射	3		1			4	75
7m	1	1				2	50
快攻	3	3				6	50
突破	4		1			5	80
任意球	1	1				2	50
超远射							
合计	29	14	3	1	4	51	57