



# 2024-2025中国手球超级联赛 (男子联赛厦门赛区)

福建厦门

半决赛



中国手球协会  
CHINESE HANDBALL ASSOCIATION

个人/全队技术统计  
场次 NO.24

太平洋保险江苏 30.5 - 32.0 安徽  
(13.5-18.0)(17.0-14.0)

2024-12-11 20:00  
厦门集美大学光前体育

裁判: 马晓晔(CHN) / 史金田(CHN)

## 太平洋保险江苏

#	运动员 姓名	进球/射门								进攻				防守			处罚			时间					
		合计	%	9m	6m	边射	7m	快攻	突破	任意球	超远射	助攻	助攻*	造7	失误	抢球	被造	封球	警		2m	红	蓝		
1	陈昊	1/1	100																				54:36		
3	柴好																						00:00		
4	季雨	4/7	57.14	1/1	1/2	1/1			1/3													1	1	45:02	
7	周傲	10/14	71.43	4/8			4/4	1/1	1/1					1	1									59:41	
10	王凯强	4/9	44.44	2/5	0/1				2/3					2			6					3	1	1	55:22
11	张鹏																								00:00
16	张帅																								05:24
19	刘赵梁	4/7	57.14			1/2		0/1	3/4					1			2						1		56:05
20	庞连康	1/1	100		1/1																				51:59
21	徐昊天																						1		09:17
22	刘文星	5/7	71.43		0/1	4/5		1/1									1							2	55:54
27	卢泉栋																1								17:44
33	闫帅君																								00:00
	合计	29/46	63.04	7/14	2/5	6/8	4/4	2/3	7/11					1/1	4	1		10				4	3	4	06:51:04

守门员		救球 / 射门											时间
#	姓名	合计	%	9m	6m	边射	7m	快攻	突破	任意球	超远射		
1	陈昊	5/33	15.15	2/8	2/11	0/2		1/2	0/9	0/1		54:36	
16	张帅	2/4	50	1/1		1/1		0/1		0/1		05:24	
	合计	7/37	18.92	3/9	2/11	1/3		1/3	0/9	0/2		01:00:00	

助攻\* 未得分助攻



# 2024-2025中国手球超级联赛 (男子联赛厦门赛区)

## 福建厦门

### 半决赛



中国手球协会  
CHINESE HANDBALL ASSOCIATION

射门区域统计  
场次 NO.24

### 太平洋保险江苏 30.5 - 32.0 安徽

(13.5-18.0)(17.0-14.0)

2024-12-11 20:00  
厦门集美大学光前体育

裁判: 马晓晔(CHN) / 史金田(CHN)

#### 场上队员射门区域

1.陈昊      3.柴好      4.季雨      7.周傲      10.王凯强      11.张鹏      16.张帅

1/1			1/1		1/1	0/1		1/1					
			0/1	0/1	0/1			1/1					
				1/1	2/2	4/4		4/4					

19.刘赵梁      20.庞连康      21.徐昊天      22.刘文星      27.卢泉栋      33.闫帅君      .合计

							1/1					2/3	2/2	2/2
2/3		0/1					1/1		0/1			4/6	0/1	1/4
	1/1	1/2					1/1	2/2	0/1			7/9	4/4	7/9

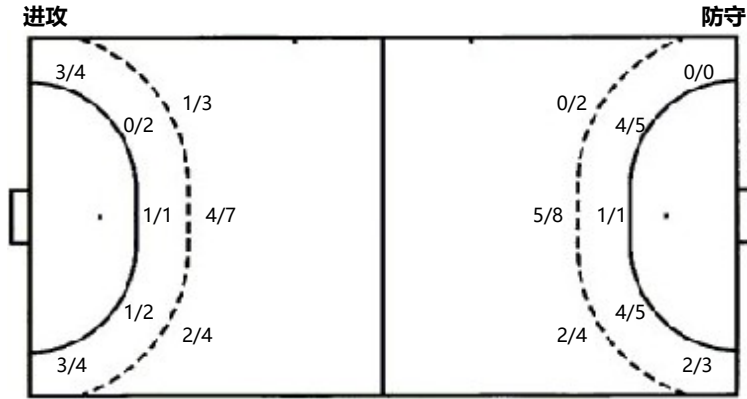
2击柱 1射失 3被封

#### 守门员封挡区域

1.陈昊      16.张帅      .合计

0/1	0/4	0/2				0/1	0/4	0/2
2/7	1/1	1/3			1/2	2/7	1/1	2/6
0/2	0/5	1/8	1/1	0/1		1/3	0/6	1/8

#### 射门位置



#### 射门统计

位置	得分	被救	射失	击柱	被封	合计	%
9m	7	1	1	2	3	14	50
6m	2	3				5	40
边射	6	2				8	75
7m	4					4	100
快攻	2	1				3	67
突破	7	4				11	64
任意球							
超远射	1					1	100
合计	29	11	1	2	3	46	63

7m球	4/4	7m球	0/0
快攻	2/3	快攻	2/3
突破	7/11	突破	9/11
超远射	1/1	超远射	0/0
任意球	0/0	任意球	2/3



# 2024-2025中国手球超级联赛 (男子联赛厦门赛区)

福建厦门

半决赛



中国手球协会  
CHINESE HANDBALL ASSOCIATION

射门区域统计  
场次 NO.24

太平洋保险江苏 30.5 - 32.0 安徽  
(13.5-18.0)(17.0-14.0)

2024-12-11 20:00  
厦门集美大学光前体育馆

裁判: 马晓晔(CHN) / 史金田(CHN)

## 安徽

#	运动员 姓名	进门/射门										进攻				防守			处罚			时间	
		合计	%	9m	6m	边射	7m	快攻	突破	任意球	超远射	助攻	助攻*	造7	失误	抢球	被造	封球	警	2m	红		蓝
2	张天进	2/5	40	0/1	1/1	1/2		0/1					1			1				1			46:16
3	张建												1		1	1							48:00
4	王巨柱																						00:00
6	叶志伟	4/5	80	1/1	0/1				3/3				2			1							28:03
8	管家乐																						11:59
9	李双	2/4	50	0/2	1/1			1/1							1			1			1		35:59
10	王东昇	4/4	100		3/3			1/1							1					1			10:39
12	饶原源	6/7	85.71	3/4	1/1	1/1			1/1				4			1							46:25
13	金永峰																						00:00
14	姚幸运																						00:00
16	丁浩然																						44:29
19	李明																						13:07
22	谢谨阳																						00:08
24	徐安格	3/4	75		3/4										1	4	1		1		2		44:01
25	毛饶翔	3/5	60	0/1					3/4				1							1			25:50
27	朱正翔	7/11	63.64	3/5					2/3	2/3				1	1	1		1					51:06
	合计	31/45	68.89	7/14	9/11	2/3		2/3	9/11	2/3			9		4	6	6		3		5	1	06:46:02

守门员		救球 / 射门										时间
#	姓名	合计	%	9m	6m	边射	7m	快攻	突破	任意球	超远射	
16	丁浩然	7/24	29.17	1/5	1/3	1/6		1/2	3/8			44:29
19	李明	4/12	33.33	0/2	2/2	1/2	0/2	0/1	1/3			13:07
22	谢谨阳	0/1					0/1					00:08
	合计	11/37	29.73	1/7	3/5	2/8	0/3	1/3	4/11			00:57:44

助攻\* 未得分助攻



# 2024-2025中国手球超级联赛 (男子联赛厦门赛区)

福建厦门  
半决赛



中国手球协会  
CHINESE HANDBALL ASSOCIATION

个人/全队技术统计  
场次 NO.24

太平洋保险江苏 30.5 - 32.0 安徽  
(13.5-18.0)(17.0-14.0)

2024-12-11 20:00  
厦门集美大学光前体育

裁判: 马晓晔(CHN) / 史金田(CHN)

## Shot distribution by player

2.张天进

3.张建

4.王巨柱

6.叶志伟

8.管家乐

9.李双

10.王东昇

		1/3
	1/1	



1/1	0/1	1/1
1/1		1/1


0/1		
	2/2	

2/2		
	1/1	1/1

12.饶原源

13.金永峰

14.姚幸运

16.丁浩然

19.李明

1射失  
22.谢谨阳

24.徐安格

	2/2	2/2
	1/1	1/1






0/1		
	1/1	2/2

1射失  
25.毛饶翔

27.朱正翔

.合计

1/1		2/3

1/1	2/2	
2/2		2/2
0/1		

1/1	4/4	2/2
5/7	0/1	4/6
2/3	6/6	7/8

1射失

1射失 2被封

4射失 3被封

## Saves distribution goalkeepers

16.丁浩然

19.李明

22.谢谨阳

.合计

0/1	0/1	0/1
2/4	1/1	2/3
1/4	0/4	1/5

1/2		
0/2		1/1
1/4		1/3

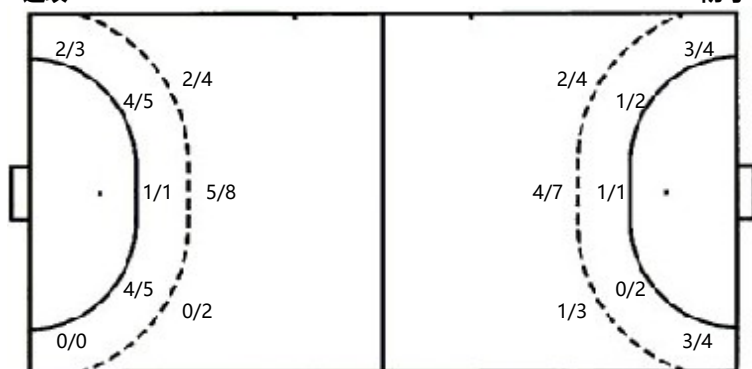
		0/1

1/3	0/2	0/2
2/6	1/1	3/4
2/9	0/4	2/9

## 射门位置

进攻

防守



7m球 0/0  
 快攻 2/3  
 突破 9/11  
 超远射 0/0  
 任意球 2/3

7m球 4/4  
 快攻 2/3  
 突破 7/11  
 超远射 1/1  
 任意球 0/0

## 射门统计

位置	得分	被救	射失	击柱	被射	合计	%
9m	7	3	2		2	14	50
6m	9	2				11	82
边射	2	1				3	67
7m							
快攻	2	1				3	67
突破	9		2			11	82
任意球	2				1	3	67
超远射							
合计	31	7	4		3	45	69