



2024-2025中国手球超级联赛 (男子联赛厦门赛区)

福建厦门

3-4名



中国手球协会
CHINESE HANDBALL ASSOCIATION

个人/全队技术统计
场次 NO.27

北京体彩 38.0 - 29.5 太平洋保险江苏

(18.0-12.5)(20.0-17.0)

2024-12-12 17:00
厦门集美大学光前体育馆

裁判: 刘欢(CHN) / 肖顺哲(CHN)

北京体彩

运动员		进球/射门									进攻				防守			处罚			时间		
#	姓名	合计	%	9m	6m	边射	7m	快攻	突破	任意球	超远射	助攻	助攻*	造7	失误	抢球	被造	封球	警	2m		红	蓝
5	王晓峰	2/7	28.57	1/2	0/2				1/2	0/1		1	1		2	3				1			45:19
6	吴昊	2/3	66.67	0/1					2/2								1	1					36:57
8	李旭	0/1	0		0/1															1			00:40
10	王哲一	3/5	60	0/1	1/1		0/1	1/1	1/1						1						1		15:01
11	赵文宣	3/5	60		2/4				1/1			1	2		2	2							22:18
12	高云健																						22:42
19	孙芳伟	9/12	75		1/1			2/3	6/8			3			1	1		1					39:27
23	王军程	2/2	100	1/1					1/1			1			2	1				2			23:13
26	魏昂	5/8	62.5		1/2	1/2		2/3	1/1				1		1	1							56:24
52	李雨生																						32:35
65	王鹏皓	5/8	62.5	1/1	1/3	1/1		1/2	1/1				1	1		1							45:47
66	庞佳明	2/3	66.67		0/1				2/2						1	3							35:37
68	逯明松																				1		10:04
73	孔德雨																						00:00
87	程海津	2/3	66.67	0/1					2/2												1		10:58
88	曹智栋																						00:00
	合计	35/57	61.4	3/7	6/15	2/3	0/1	6/9	18/21	0/1		6	5	2	12	9	1	2		6	1		06:37:02

守门员		救球 / 射门											时间
#	姓名	合计	%	9m	6m	边射	7m	快攻	突破	任意球	超远射		
12	高云健	5/19	26.32	1/9	3/6	1/3	0/1					22:42	
52	李雨生	8/22	36.36	5/10	2/3		0/1	0/3	1/5			32:35	
	合计	13/41	31.71	6/19	5/9	1/3	0/2	0/3	1/5			00:55:17	

助攻* 未得分助攻



2024-2025中国手球超级联赛 (男子联赛厦门赛区)

福建厦门

3-4名



中国手球协会
CHINESE HANDBALL ASSOCIATION

射门区域统计
场次 NO.27

北京体彩 38.0 - 29.5 太平洋保险江苏
(18.0-12.5)(20.0-17.0)

2024-12-12 17:00
厦门集美大学光前体育

裁判: 刘欢(CHN) / 肖顺哲(CHN)

场上队员射门区域

5.王晓峰

6.吴昊

8.李旭

10.王哲一

11.赵文宣

12.高云健

19.孙芳伟

		1/2
1/2	0/1	0/1

1/1		
	0/1	
		1/1

	0/1	

	1/2	
		1/1
		1/2

2/2	1/1	

		2/2
0/1	0/1	
4/4	2/2	1/1

1射失

23.王军程

26.魏昂

52.李雨生

65.王鹏皓

2射失

66.庞佳明

68.逯明松

1射失

73.孔德雨

1/1		
1/1		

2/2	0/1	1/1
1/1	1/2	0/1

1/1		2/2
0/1		0/2
1/1		1/1

0/1		1/1
		1/1

87.程海津

88.曹智栋

.合计

1/1		
	1/1	

1射失

7/8	2/4	7/8
1/3	0/2	1/3
8/9	4/7	5/8

5射失

守门员封挡区域

12.高云健

52.李雨生

.合计

0/1	1/2	0/2
0/1	1/1	0/2
0/3	2/3	1/4

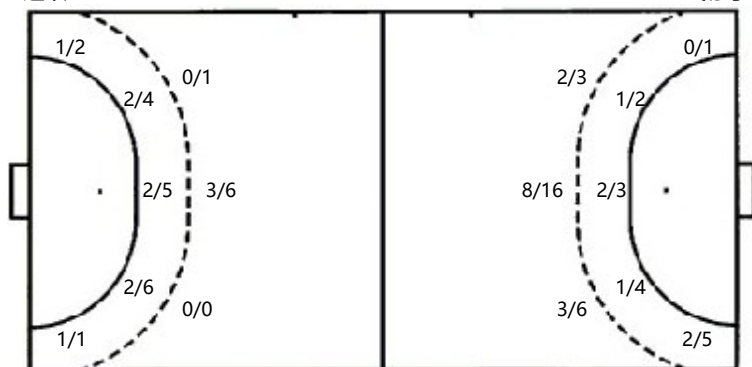
0/2		0/1
0/2	2/2	2/2
0/6	3/3	1/4

0/3	1/2	0/3
0/3	3/3	2/4
0/9	5/6	2/8

射门位置

进攻

防守



7m球 0/1
 快攻 6/9
 突破 18/21
 超远射 0/0
 任意球 0/1

7m球 2/2
 快攻 3/3
 突破 4/6
 超远射 0/0
 任意球 0/0

射门统计

位置	得分	被救	射失	击柱	被封	合计	%
9m	3	2	2			7	43
6m	6	7	2			15	40
边射	2	1				3	67
7m		1				1	
快攻	6	2	1			9	67
突破	18	3				21	86
任意球		1				1	
超远射							
合计	35	17	5			57	61



2024-2025中国手球超级联赛 (男子联赛厦门赛区)

福建厦门

3-4名

中国手球协会
CHINESE HANDBALL ASSOCIATION射门区域统计
场次 NO.27

北京体彩 38.0 - 29.5 太平洋保险江苏

(18.0-12.5)(20.0-17.0)

2024-12-12 17:00
厦门集美大学光前体育

裁判: 刘欢(CHN) / 肖顺哲(CHN)

太平洋保险江苏

运动员		射门/射球									进攻				防守			处罚			时间			
#	姓名	合计	%	9m	6m	边射	7m	快攻	突破	任意球	超远射	助攻	助攻*	造7	失误	抢球	被造	封球	警	2m		红	蓝	
1	陈昊																							58:53
3	柴好																							00:00
4	季雨	2/5	40		2/5																			31:24
7	周傲	6/11	54.55	2/5	0/1		2/2	1/1	1/2			3	1		4		2							35:51
10	王凯强	5/8	62.5	4/7				1/1				1	2		4									41:22
11	张鹏	0/2		0/1	0/1																			11:55
16	张帅																							00:00
19	刘赵梁	2/2	100						2/2						3	1								36:10
20	庞连康	1/3	33.33	1/2					0/1			1		1		1								32:05
21	徐昊天	0/1				0/1									1									43:32
22	刘文星	2/5	40			2/5									1									55:49
27	卢泉栋	10/14	71.43	6/10	2/2			1/1	1/1				1		4									50:14
33	闫帅君																							00:00
	合计	28/51	54.9	13/25	4/9	2/6	2/2	3/3	4/6			5	4	1	17	2	2							06:37:15

守门员		救球 / 射门										时间
#	姓名	合计	%	9m	6m	边射	7m	快攻	突破	任意球	超远射	
1	陈昊	17/52	32.69	2/5	7/13	1/3	1/1	2/8	3/21	1/1		58:53
16	张帅											00:00
	合计	17/52	32.69	2/5	7/13	1/3	1/1	2/8	3/21	1/1		00:58:53

助攻* 未得分助攻



2024-2025中国手球超级联赛 (男子联赛厦门赛区)

福建厦门

3-4名



中国手球协会
CHINESE HANDBALL ASSOCIATION

个人/全队技术统计
场次 NO.27

北京体彩 38.0 - 29.5 太平洋保险江苏
(18.0-12.5)(20.0-17.0)

2024-12-12 17:00
厦门集美大学光前体育

裁判: 刘欢(CHN) / 肖顺哲(CHN)

Shot distribution by player

1.陈昊 3.柴好 4.季雨 7.周傲 10.王凯强 11.张鹏 16.张帅

							0/1		1/1			1/1		1/1						
								0/1	1/1	0/1							0/1			
					2/3			2/3	1/1	0/1	3/3	2/2		1/2						

19.刘赵梁 20.庞连康 21.徐昊天 22.刘文星 27.卢泉栋 33.闫帅君 .合计

										1/1		1/1		2/2				3/3	1/2	3/3
					0/1							2/2	0/1	2/2				3/3	0/3	2/4
2/2			1/1	0/1						1/2		3/3	0/1					9/9	1/6	6/8

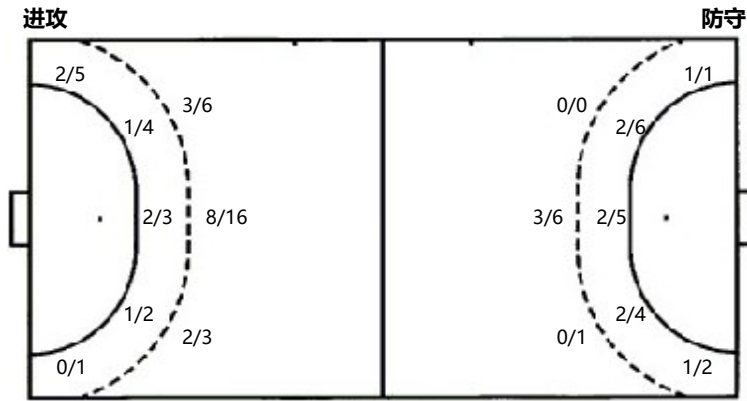
1击柱 1击柱 1射失 1被封 1射失 1被封 2射失 3击柱 5射失 2被封

Saves distribution goalkeepers

1.陈昊 16.张帅 .合计

1/8	2/4	1/8				1/8	2/4	1/8
2/3	2/2	2/3				2/3	2/2	2/3
1/9	3/7	3/8				1/9	3/7	3/8

射门位置



7m球	2/2	7m球	0/1
快攻	3/3	快攻	6/9
突破	4/6	突破	18/21
超远射	0/0	超远射	0/0
任意球	0/0	任意球	0/1

射门统计

位置	得分	被救	射失	击柱	被封	合计	%
9m	13	6	3	1	2	25	52
6m	4	5				9	44
边射	2	1	1	2		6	33
7m	2					2	100
快攻	3					3	100
突破	4	1	1			6	67
任意球							
超远射							
合计	28	13	5	3	2	51	55