



2024-2025中国手球超级联赛 (男子联赛厦门赛区)

福建厦门

决赛



中国手球协会
CHINESE HANDBALL ASSOCIATION

个人/全队技术统计
场次 NO.28

山东大地 29.0 - 33.0 安徽

(13.5-20.5)(15.5-12.5)

2024-12-12 20:00
厦门集美大学光前体育馆

裁判: 张斌(CHN) / 马晓晔(CHN)

山东大地

#	运动员 姓名	进球/射门									进攻				防守			处罚			时间		
		合计	%	9m	6m	边射	7m	快攻	突破	任意球	超远射	助攻	助攻*	造7	失误	抢球	被造	封球	警	2m		红	蓝
1	宋晓晨																						27:19
3	李相杰	0/1	0	0/1							1												18:43
9	赵元	1/1	100						1/1					3	1	1				1			19:07
10	盖秀越										1			3	1								32:16
11	杨毅	1/4	25	0/3			1/1				1		1							1			38:31
12	周铁程																						13:18
13	刘振宇	7/13	53.85	6/12				1/1			3			2									53:06
15	董纪法	1/3	33.33	0/2				1/1				1	1	2						1			25:06
16	于性哲																						16:16
19	杜忠浩	0/1	0				0/1				1				1								00:20
21	陈明浩																						00:00
24	杨家浩	4/5	80	1/2	1/1		1/1	1/1					2							1			41:34
31	邓云飞	1/1	100					1/1								1							22:13
32	胡晋铭	6/8	75		5/7				1/1						1					1			35:55
33	吴夏冰	1/2	50		0/1			1/1															24:04
34	王钟彬	4/9	44.44	1/5	0/1				3/3		1	2	1	2		1				2			39:48
	合计	26/48	54.17	8/25	6/10		2/3	5/5	5/5		8	3	5	12	4	3				1	6		06:47:36

守门员		救球 / 射门											时间
#	姓名	合计	%	9m	6m	边射	7m	快攻	突破	任意球	超远射		
1	宋晓晨	5/17	29.41	2/4	0/1	0/1	1/4	0/3	2/4			27:19	
12	周铁程	1/7	14.29	1/3	0/1	0/1		0/1	0/1			13:18	
16	于性哲	1/13	7.69	0/4	0/5	0/1			0/2	1/1		16:16	
	合计	7/37	18.92	3/11	0/7	0/3	1/4	0/4	2/7	1/1		00:56:53	

助攻* 未得分助攻



2024-2025中国手球超级联赛 (男子联赛厦门赛区)

福建厦门
决赛



中国手球协会
CHINESE HANDBALL ASSOCIATION

射门区域统计
场次 NO.28

山东大地 29.0 - 33.0 安徽
(13.5-20.5)(15.5-12.5)

2024-12-12 20:00
厦门集美大学光前体育

裁判: 张斌(CHN) / 马晓晔(CHN)

场上队员射门区域

1.宋晓晨

3.李相杰

9.赵元

10.盖秀越

11.杨毅

12.周铁程

13.刘振宇

		0/1

1/1		

1/1		
0/1	0/1	

	0/1	
4/4	0/1	3/4

15.董纪法

16.于性哲

19.杜忠浩

21.陈明浩

1击柱
24.杨家浩

31.邓云飞

1击柱 2被封
32.胡晋铭

	0/1	
		1/1

0/1		

	1/1	
1/1		0/1
		2/2

	1/1	

		2/2
		0/1
1/1		3/3

1射失
33.吴夏冰

34.王钟彬

.合计

1击柱

	1/1	

		1/1
0/1	0/2	1/1
1/1		1/1

1/1	1/2	3/3
2/3	0/3	1/3
7/9	1/3	10/12

1击柱

4击柱 1射失 4被封

守门员封挡区域

1.宋晓晨

12.周铁程

16.于性哲

.合计

0/3	0/1	2/2
1/2		1/2
0/6		1/1

0/1		1/2
0/1		

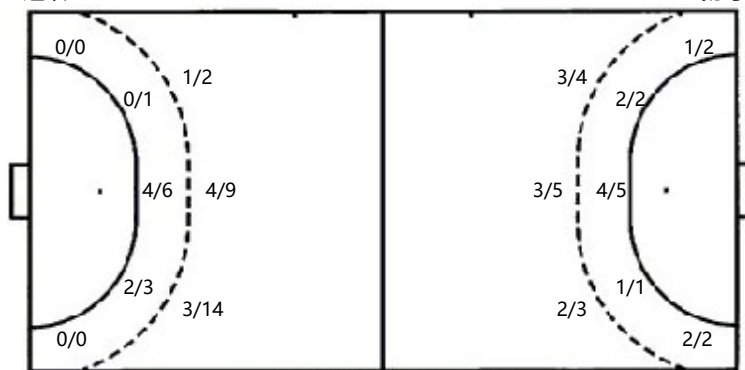
0/2	0/1	0/2
0/2		1/3
0/3		

0/5	0/2	2/4
1/5		3/7
0/10		1/1

射门位置

进攻

防守



7m球 2/3
快攻 5/5
突破 5/5
超远射 0/0
任意球 0/0

7m球 3/5
快攻 4/4
突破 5/8
超远射 0/1
任意球 0/1

射门统计

位置	得分	被救	射失	击柱	被封	合计	%
9m	8	10	1	2	4	25	32
6m	6	2		2		10	60
边射							
7m	2	1				3	67
快攻	5					5	100
突破	5					5	100
任意球							
超远射							
合计	26	13	1	4	4	48	54



2024-2025中国手球超级联赛 (男子联赛厦门赛区)

福建厦门

决赛



中国手球协会
CHINESE HANDBALL ASSOCIATION

射门区域统计
场次 NO.28

山东大地 29.0 - 33.0 安徽

(13.5-20.5)(15.5-12.5)

2024-12-12 20:00
厦门集美大学光前体育

裁判: 张斌(CHN) / 马晓晔(CHN)

安徽

#	运动员 姓名	射门/射球									进攻				防守			处罚			时间		
		合计	%	9m	6m	边射	7m	快攻	突破	任意球	超远射	助攻	助攻*	造7	失误	抢球	被造	封球	警	2m		红	蓝
2	张天进	3/3	100	1/1		2/2					1		1	2	1	1	2						59:55
3	张建	3/5	60	0/1		1/2		2/2															26:54
4	王巨柱																						00:00
6	叶志伟	1/1	100						1/1		1			2						1			08:25
8	管家乐													1									30:00
9	李双	3/4	75	1/1				1/1	1/2		1	1	1	2	1	1				1			47:34
10	王东昇																						08:21
12	饶原源	4/10	40	2/3		0/1		2/4	0/1	0/1	5			3									55:25
13	金永峰	3/4	75			3/4					1				1		1	1		1			20:30
16	丁浩然																						38:58
19	李明																						13:15
22	谢谨阳																						05:07
24	徐安格	8/9	88.89		7/8			1/1						2		1				1			35:05
25	毛饶翔	1/1	100						1/1					1									05:59
27	朱正翔	4/6	66.67	4/6							4		1			2	1						55:57
52	赵帅																						00:00
	合计	30/43	69.77	8/12	7/8	3/4	3/5	4/4	5/8	0/1	0/1	13	1	3	13	3	5	4		4			06:51:25

守门员		救球 / 射门											时间
#	姓名	合计	%	9m	6m	边射	7m	快攻	突破	任意球	超远射		
16	丁浩然	5/23	21.74	4/11	1/7			0/2	0/3			38:58	
19	李明	8/12	66.67	6/7	1/1			1/2	0/2			13:15	
22	谢谨阳	0/4						0/1	0/3			05:07	
	合计	13/39	33.33	10/18	2/8			1/3	0/5	0/5		00:57:20	

助攻* 未得分助攻



2024-2025中国手球超级联赛 (男子联赛厦门赛区)

福建厦门
决赛



中国手球协会
CHINESE HANDBALL ASSOCIATION

个人/全队技术统计
场次 NO.28

山东大地 29.0 - 33.0 安徽
(13.5-20.5)(15.5-12.5)

2024-12-12 20:00
厦门集美大学光前体育

裁判: 张斌(CHN) / 马晓晔(CHN)

Shot distribution by player

2.张天进

3.张建

4.王巨柱

6.叶志伟

8.管家乐

9.李双

10.王东昇

		1/1
2/2		

1/2		1/1

1/1		

		0/1
1/1		
2/2		

12.饶原源

13.金永峰

16.丁浩然

19.李明

22.谢谨阳

24.徐安格

25.毛饶翔

	1/1	1/1
1/1		0/2
1/1		

2/2		
1/1		0/1

2/2	1/1	1/1
1/1		1/1
1/1		

4射失

27.朱正翔

52.赵帅

.合计

1/1		0/1
		1/2
2/2		

5/5	2/2	2/4
4/5		4/7
10/10		0/1

Saves distribution goalkeepers

16.丁浩然

19.李明

22.谢谨阳

.合计

	0/1	0/2
1/2	2/2	0/1
1/8	1/1	0/6

	1/1	0/1
0/1	1/1	2/2
1/1	1/1	2/4

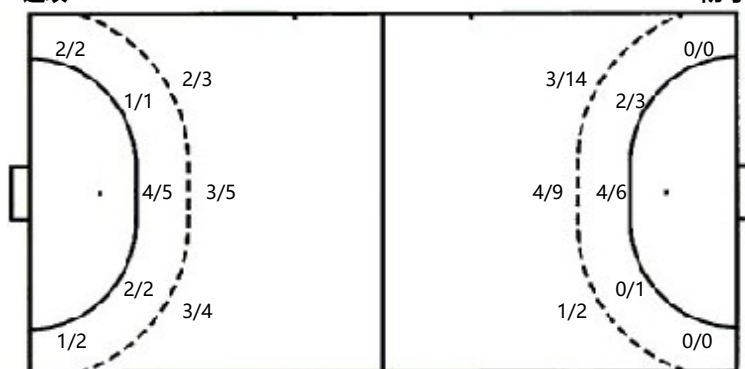
0/1		
	0/1	0/2

0/1	1/2	0/3
1/3	3/3	2/3
2/9	2/3	2/12

射门位置

进攻

防守



7m球 3/5
 快攻 4/4
 突破 5/8
 超远射 0/1
 任意球 0/1

7m球 2/3
 快攻 5/5
 突破 5/5
 超远射 0/0
 任意球 0/0

射门统计

位置	得分	被救	射失	击柱	被射	合计	%
9m	8	3	1			12	67
6m	7		1			8	88
边射	3			1		4	75
7m	3	1	1			5	60
快攻	4					4	100
突破	5	2	1			8	63
任意球		1				1	
超远射			1			1	
合计	30	7	5	1		43	70