



2024-2025中国手球超级联赛 (男子联赛厦门赛区)

福建厦门

预赛



中国手球协会
CHINESE HANDBALL ASSOCIATION

个人/全队技术统计
场次 NO.2

天津 27.5 - 21.0 宁夏

(16.5-7.5)(11.0-13.5)

2024-12-04 15:45
厦门集美大学光前体育馆

裁判: 马晓晔(CHN) / 宋优悠(CHN)

天津

#	运动员 姓名	进球/射门										进攻				防守			处罚		时间	
		合计	%	9m	6m	边射	7m	快攻	突破	任意球	超远射	助攻	助攻*	造7	失误	抢球	被造	封球	警	2m		红
4	刘雪东	0/2	0	0/1			0/1					1		2								28:03
6	赵晨阳																					15:08
8	曹悦	5/9	55.56	0/3	1/2		2/2		2/2			2	1	3			1		1			46:24
10	苏尧																					00:00
16	刘宗其																					29:22
17	阚辉	0/2	0		0/2							1	1			1	1					49:51
24	黄春瑞	4/6	66.67			3/4		1/2						3	1							44:51
26	白鸿鹤	2/9	22.22	0/6	2/3							1			6	1						51:39
28	何喜年													1								30:00
31	韩金祝	4/6	66.67		0/1			4/5						2	2	1	2			1		57:58
44	周群																					00:00
51	蔺超丞																					00:00
56	丁言泽	8/15	53.33	1/3	1/2		1/1	1/3	4/6							1						42:29
69	赵文智													1						2		05:33
78	李鹏钊																					00:00
86	田剑侠	1/1	100		1/1							1			2							10:07
	合计	24/50	48	1/13	5/11	3/4	3/4	6/10	6/8			2	4	4	20	4	4	1	4			06:51:25

守门员		救球 / 射门										时间
#	姓名	合计	%	9m	6m	边射	7m	快攻	突破	任意球	超远射	
16	刘宗其	4/16	25	2/5	1/3	0/1	0/1	1/3	0/3			29:22
28	何喜年	9/16	56.25	2/4	1/1	3/3	1/3	1/2	1/3			30:00
	合计	13/32	40.63	4/9	2/4	3/4	1/4	2/5	1/6			00:59:22

助攻* 未得分助攻



2024-2025中国手球超级联赛 (男子联赛厦门赛区)

福建厦门
预赛



中国手球协会
CHINESE HANDBALL ASSOCIATION

射门区域统计
场次 NO.2

天津 27.5 - 21.0 宁夏
(16.5-7.5)(11.0-13.5)

2024-12-04 15:45
厦门集美大学光前体育

裁判: 马晓晔(CHN) / 宋优悠(CHN)

场上队员射门区域

4.刘雪东

6.赵晨阳

8.曹悦

10.苏尧

16.刘宗其

17.阚辉

24.黄春瑞

0/1		

1击柱
26.白鸿鹤

28.何喜年

1/1	1/2	
2/2		1/1

2击柱 1射失
31.韩金祝

44.周群

51.蔺超丞

		0/1

1击柱
56.丁言泽

1/1	2/2	1/1
0/1		

1击柱
69.赵文智

0/1		1/1
		1/2
	0/1	

1击柱 1射失 2被封
78.李鹏钊

86.田剑侠

1/1		0/1
2/2	1/1	

1射失
.合计

2/2		
3/3		0/1
3/3	0/1	

3击柱 2射失

	1/1	

4/5	4/5	2/2
4/5		1/4
7/8	1/3	1/2

9击柱 5射失 2被封

守门员封挡区域

16.刘宗其

28.何喜年

.合计

		1/1
1/1		0/2
1/5	0/2	1/5

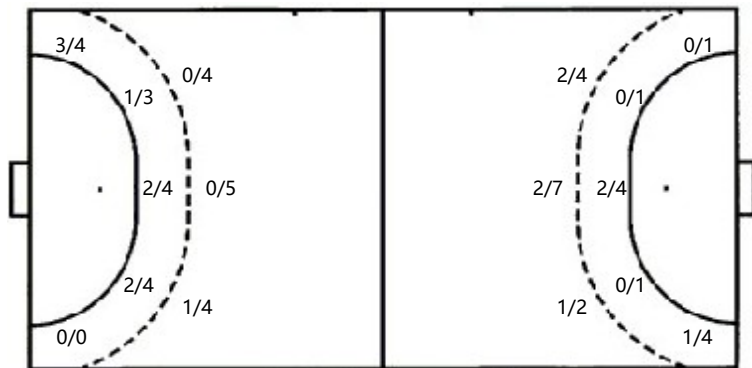
	1/1	0/1
1/1		
3/5	1/1	3/7

	1/1	1/2
2/2		0/2
4/10	1/3	4/12

射门位置

进攻

防守



7m球 3/4
快攻 6/10
突破 6/8
超远射 0/0
任意球 0/0

7m球 3/4
快攻 3/7
突破 5/6
超远射 0/0
任意球 0/0

射门统计

位置	得分	被救	射失	击柱	被封	合计	%
9m	1	3	4	3	2	13	8
6m	5	3	1	2		11	45
边射	3	1				4	75
7m	3	1				4	75
快攻	6	2		2		10	60
突破	6			2		8	75
任意球							
超远射							
合计	24	10	5	9	2	50	48



2024-2025中国手球超级联赛 (男子联赛厦门赛区)

福建厦门

预赛

中国手球协会
CHINESE HANDBALL ASSOCIATION射门区域统计
场次 NO.2

天津 27.5 - 21.0 宁夏

(16.5-7.5)(11.0-13.5)

2024-12-04 15:45
厦门集美大学光前体育

裁判: 马晓晔(CHN) / 宋悠悠(CHN)

宁夏

运动员		射门/射球								进攻				防守			处罚			时间			
#	姓名	合计	%	9m	6m	边射	7m	快攻	突破	任意球	超远射	助攻	助攻*	造7	失误	抢球	被造	封球	警		2m	红	蓝
1	李梓宁												1										27:57
3	徐振华	6/12	50	1/4		1/1	0/1	3/4	1/2			1			8	3							60:00
6	马旭升														2		1						11:54
7	付文博	3/8	37.5	2/7					1/1			1	2	1	9		2	1					60:00
10	邵喆凯	8/8	100	2/2			3/3		3/3				1		1		1						48:15
11	邵博强																						00:00
13	孙璐瑞	0/7			0/1	0/4		0/2						1	1						1		58:00
16	李宁宇																						32:03
30	马国辉															1							11:43
32	王博	1/2	50		1/2									1	2					1	1		38:38
35	李锦坤																						00:00
91	孙淼	1/4	25		1/3			0/1						1	2						1		48:16
98	纪佳庆																				1		14:07
	合计	19/41	46.34	5/13	2/6	1/5	3/4	3/7	5/6			2	4	4	25	4	4	2		4			06:50:53

守门员		救球 / 射门											时间
#	姓名	合计	%	9m	6m	边射	7m	快攻	突破	任意球	超远射		
1	李梓宁	3/15	20	1/1	2/4	0/3	0/2	0/4	0/1			27:57	
16	李宁宇	7/19	36.84	2/3	1/4	1/1	1/2	2/4	0/5			32:03	
	合计	10/34	29.41	3/4	3/8	1/4	1/4	2/8	0/6			01:00:00	

助攻* 未得分助攻



2024-2025中国手球超级联赛 (男子联赛厦门赛区)

福建厦门
预赛



中国手球协会
CHINESE HANDBALL ASSOCIATION

个人/全队技术统计
场次 NO.2

天津 27.5 - 21.0 宁夏
(16.5-7.5)(11.0-13.5)

2024-12-04 15:45
厦门集美大学光前体育

裁判: 马晓晔(CHN) / 宋悠悠(CHN)

Shot distribution by player

1.李梓宁

3.徐振华

6.马旭升

7.付文博

10.邵喆凯

11.邵博强

13.孙珺瑞

0/1		1/1
2/2	1/1	2/6

		1/1
1/3		1/1

		1/1
2/2	1/1	4/4

	0/1	0/1
0/1		
0/1	0/1	

16.李宁宇

1射失
30.马国辉

32.王博

2射失 1被封
35.李锦坤

91.孙淼

98.纪佳庆

1击柱 1射失
.合计

1/2		

		1/1

	0/1	1/2
0/2		2/2
6/10	2/3	8/12

1击柱 2射失

2击柱 6射失 1被封

Saves distribution goalkeepers

1.李梓宁

16.李宁宇

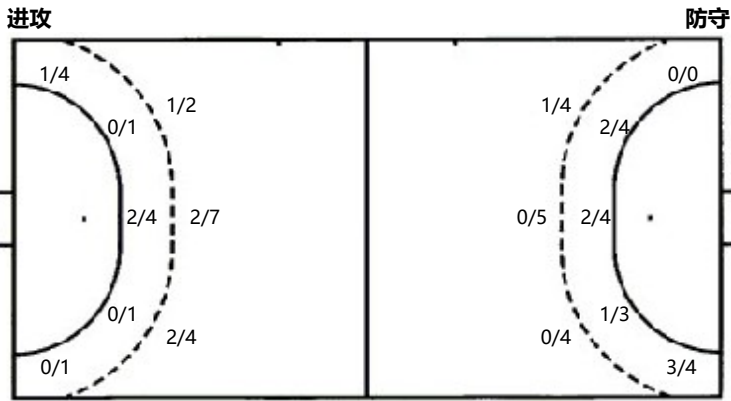
.合计

1/2	0/3	0/2
0/1		
0/5	2/2	

0/3	1/2	
1/4		3/4
1/3	0/1	1/2

1/5	1/5	0/2
1/5		3/4
1/8	2/3	1/2

射门位置



7m球	3/4	7m球	3/4
快攻	3/7	快攻	6/10
突破	5/6	突破	6/8
超远射	0/0	超远射	0/0
任意球	0/0	任意球	0/0

射门统计

位置	得分	被救	射失	击柱	被封	合计	%
9m	5	4	3		1	13	38
6m	2	2	2			6	33
边射	1	3	1			5	20
7m	3	1				4	75
快攻	3	2		2		7	43
突破	5	1				6	83
任意球							
超远射							
合计	19	13	6	2	1	41	46