



2024-2025中国手球超级联赛 (男子联赛厦门赛区)

福建厦门

预赛



中国手球协会
CHINESE HANDBALL ASSOCIATION

个人/全队技术统计
场次 NO.3

山东大地 30.0 - 29.0 广东

(11.0-14.0)(19.0-15.0)

2024-12-04 18:15
厦门集美大学光前体育

裁判: 刘禹(CHN) / 王雨洋(CHN)

山东大地

#	姓名	进球/射门									进攻				防守			处罚			时间		
		合计	%	9m	6m	边射	7m	快攻	突破	任意球	超远射	助攻	助攻*	造7	失误	抢球	被造	封球	警	2m		红	蓝
1	宋晓晨																						00:51
3	李相杰	0/2	0			0/2																	24:49
9	赵元	3/4	75	1/2	1/1				1/1		3	1	1	1									36:56
10	盖秀越	6/8	75			5/6	0/1		1/1							1							58:44
11	杨毅	10/15	66.67	7/12	1/1			2/2			4	1	1	2	1								60:00
12	周铁程																						00:19
13	刘振宇	0/2	0	0/2																			15:39
15	董纪法																						00:00
16	于性哲													2	1								57:59
19	杜忠浩																						00:00
21	陈明浩	3/5	60		2/4				1/1		1		2	3		1							44:21
24	杨家浩	2/5	40	0/1		2/3			0/1														35:16
31	邓云飞																						00:00
32	胡晋铭	3/4	75		3/4															1			43:52
33	吴夏冰	1/1	100		1/1									1			1						15:16
34	王钟彬	1/1	100		1/1									2			1						22:57
	合计	29/47	61.7	8/17	9/12	7/11	0/1	2/2	3/4		8	2	5	11	2	2	2	1					06:56:59

守门员		救球 / 射门										时间
#	姓名	合计	%	9m	6m	边射	7m	快攻	突破	任意球	超远射	
1	宋晓晨	0/3					0/3					00:51
12	周铁程	0/1					0/1					00:19
16	于性哲	11/35	31.43	3/10	0/6	4/6		1/3	3/10			57:59
	合计	11/39	28.21	3/10	0/6	4/6	0/4	1/3	3/10			00:59:09

助攻* 未得分助攻



2024-2025中国手球超级联赛 (男子联赛厦门赛区)

福建厦门
预赛



中国手球协会
CHINESE HANDBALL ASSOCIATION

射门区域统计
场次 NO.3

山东大地 30.0 - 29.0 广东
(11.0-14.0)(19.0-15.0)

2024-12-04 18:15
厦门集美大学光前体育

裁判: 刘禹(CHN) / 王雨洋(CHN)

场上队员射门区域

1.宋晓晨

3.李相杰

9.赵元

10.盖秀越

11.杨毅

12.周铁程

13.刘振宇

		0/1

	1/1	2/2

1/1	1/1	
		1/1
	1/2	2/2

1/1		
2/2		2/4
3/3	1/1	1/1

		0/1

15.董纪法

1射失
16.于性哲

1射失
19.杜忠浩

1击柱
21.陈明浩

1射失 2被封
24.杨家浩

31.邓云飞

32.胡晋铭

1/1		
	0/1	
1/1		1/1

	1/1	
0/1	0/1	1/2

1/1	1/2	1/1

1击柱

33.吴夏冰

34.王钟彬

.合计

		1/1

3/3	2/2	0/1
2/3	0/2	4/8
5/5	4/6	8/8

守门员封挡区域

1.宋晓晨

12.周铁程

16.于性哲

.合计

0/2		
0/1		

		0/1

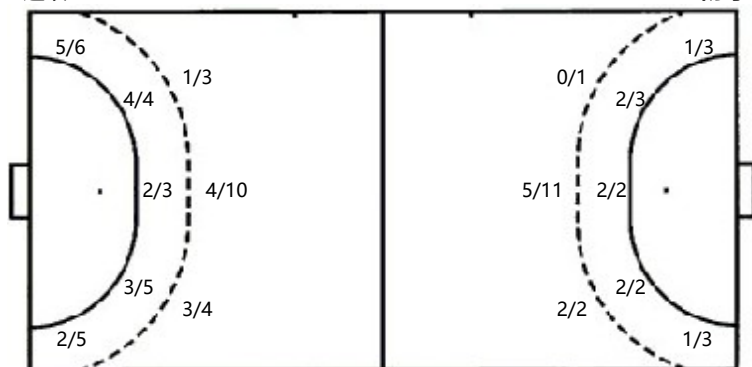
2/5	0/1	0/2
3/5	1/1	3/3
0/6	1/4	1/8

2/7	0/1	0/2
3/5	1/1	3/3
0/7	1/4	1/9

射门位置

进攻

防守



7m球 0/1
 快攻 2/2
 突破 3/4
 超远射 0/0
 任意球 0/0

7m球 4/5
 快攻 2/4
 突破 7/11
 超远射 0/0
 任意球 0/0

射门统计

位置	得分	被救	射失	击柱	被封	合计	%
9m	8	4	2		3	17	47
6m	9	2		1		12	75
边射	7	2	1	1		11	64
7m		1				1	
快攻	2					2	100
突破	3	1				4	75
任意球							
超远射							
合计	29	10	3	2	3	47	62



2024-2025中国手球超级联赛 (男子联赛厦门赛区)

福建厦门

预赛

中国手球协会
CHINESE HANDBALL ASSOCIATION射门区域统计
场次 NO.3

山东大地 30.0 - 29.0 广东

(11.0-14.0)(19.0-15.0)

2024-12-04 18:15
厦门集美大学光前体育

裁判: 刘禹(CHN) / 王雨洋(CHN)

广东

#	运动员 姓名	进门/射门									进攻				防守			处罚		时间				
		合计	%	9m	6m	边射	7m	快攻	突破	任意球	超远射	助攻	助攻*	造7	失误	抢球	被造	封球	警		2m	红	蓝	
5	赖文广																							00:00
6	邕会强	1/2	50			1/2																		25:30
9	范保坤																							13:06
10	周仲坤	1/2	50		1/2																		1	36:09
12	齐振东																							00:00
13	张昌轲																						1	13:20
18	高玉杰																						1	04:04
20	赵如隆	7/9	77.78	2/3	1/1			1/1	3/4															38:47
22	黄培杰	7/8	87.5	0/1	2/2		3/3		2/2															42:31
23	董佳辉	6/8	75	4/5					2/3															41:12
25	李朗轩																							03:33
26	赵凯																							58:39
27	金硕	1/6	16.67	1/3		0/1	0/1		0/1															33:49
28	罗智勇	1/4	25			0/2	1/1		0/1															31:41
31	刘世昌	1/4	25	0/2				1/2																38:13
33	杨金龙	3/4	75		2/2	1/1		0/1																33:37
	合计	28/47	59.57	7/14	6/7	2/6	4/5	2/4	7/11															06:54:11

守门员		救球 / 射门										时间
#	姓名	合计	%	9m	6m	边射	7m	快攻	突破	任意球	超远射	时间
12	齐振东											00:00
26	赵凯	10/39	25.64	4/12	2/11	2/9	1/1	0/2	1/4			58:39
	合计	10/39	25.64	4/12	2/11	2/9	1/1	0/2	1/4			00:58:39

助攻* 未得分助攻



2024-2025中国手球超级联赛 (男子联赛厦门赛区)

福建厦门
预赛



中国手球协会
CHINESE HANDBALL ASSOCIATION

个人/全队技术统计
场次 NO.3

山东大地 30.0 - 29.0 广东
(11.0-14.0)(19.0-15.0)

2024-12-04 18:15
厦门集美大学光前体育

裁判: 刘禹(CHN) / 王雨洋(CHN)

Shot distribution by player

5.赖文广

6.吕会强

9.范保坤

10.周仲坤

12.齐振东

13.张昌轲

18.高玉杰

0/1		
1/1		

		1/1

20.赵如隆

22.黄培杰

23.董佳辉

1射失
25.李朗轩

26.赵凯

27.金硕

28.罗智勇

1/1		
0/1		
1/1	1/1	4/4

4/5		1/1
1/1		
1/1		

4/4	1/2	1/1

	0/1	0/1
1/1		

	0/1	0/1
		1/1

31.刘世昌

33.杨金龙

1射失
.合计

1击柱 1射失 1被封

1射失

		1/1
0/1		0/1

	1/1	
	1/1	1/2

5/7	1/1	2/2
2/5	0/1	0/3
7/7	3/4	8/9

1击柱

2击柱 4射失 2被封

Saves distribution goalkeepers

12.齐振东

26.赵凯

.合计

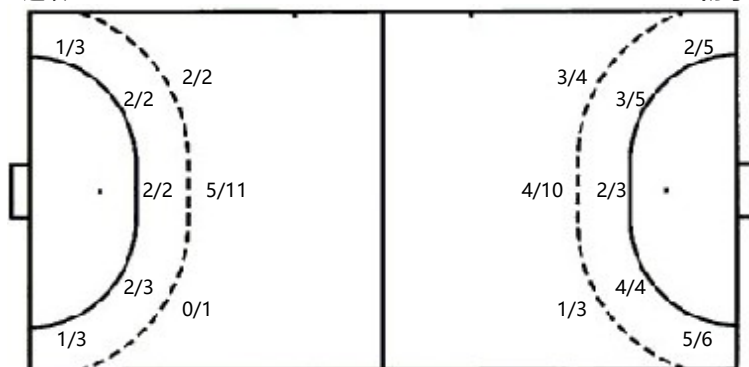
0/3	0/2	1/1
1/3	2/2	4/8
0/5	2/6	0/8

0/3	0/2	1/1
1/3	2/2	4/8
0/5	2/6	0/8

射门位置

进攻

防守



7m球 4/5
快攻 2/4
突破 7/11
超远射 0/0
任意球 0/0

7m球 0/1
快攻 2/2
突破 3/4
超远射 0/0
任意球 0/0

射门统计

位置	得分	被救	射失	击柱	被封	合计	%
9m	7	3	2		2	14	50
6m	6		1			7	86
边射	2	4				6	33
7m	4			1		5	80
快攻	2	1		1		4	50
突破	7	3	1			11	64
任意球							
超远射							
合计	28	11	4	2	2	47	60