



2024-2025中国手球超级联赛 (男子联赛厦门赛区)

福建厦门

预赛



中国手球协会
CHINESE HANDBALL ASSOCIATION

个人/全队技术统计
场次 NO.4

上海 24.5 - 32.5 北京体彩
(8.0-15.5)(16.5-17.0)

2024-12-05 14:00
厦门集美大学光前体育馆

裁判: 王亚光(CHN) / 徐依婷(CHN)

上海

#	运动员 姓名	进球/射门									进攻				防守			处罚			时间							
		合计	%	9m	6m	边射	7m	快攻	突破	任意球	超远射	助攻	助攻*	造7	失误	抢球	被造	封球	警	2m		红	蓝					
5	贺政	5/7	71.43	1/2			0/1	1/1	3/3					1												50:29		
7	张立成	0/1	0						0/1																		17:38	
8	高震东	0/2	0						0/2																1		14:47	
9	刘子杰	1/1	100						1/1					1												2	43:35	
10	朱世杰	3/6	50	1/2				1/1	0/1	0/1	1/1																33:27	
13	谢智超																										03:59	
14	沈吉磊	1/4	25	0/2					1/2						1	1	2									1	37:16	
15	庄旭杰	1/2	50		0/1	1/1																					54:33	
16	张逸豪	0/1	0										0/1														22:06	
22	陈辰																										33:37	
23	周烁	3/3	100			1/1	1/1		1/1																		19:20	
25	潘玮杰	7/7	100			5/5		1/1	1/1																		54:38	
28	任浩宇	0/1	0						0/1																		04:18	
29	王子豪	0/2	0	0/2																							1	08:30
31	李瑞	1/2	50	0/1					1/1																		03:59	
88	杨廷庆	0/2	0		0/1				0/1																		3	08:50
	合计	22/41	53.66	2/9	0/2	7/7	1/2	3/3	8/15	0/1	1/2	2	1	3	18	1	2	2								4	06:51:02	

守门员		救球 / 射门											时间														
#	姓名	合计	%	9m	6m	边射	7m	快攻	突破	任意球	超远射																
16	张逸豪	4/14	28.57	2/5	1/5	0/1	0/2	1/1																			22:06
22	陈辰	8/26	30.77	3/7	2/5	1/4	0/1	0/4	1/4	1/1																	33:37
	合计	12/40	30	5/12	3/10	1/5	0/3	1/5	1/4	1/1																	00:55:43

助攻* 未得分助攻



2024-2025中国手球超级联赛 (男子联赛厦门赛区)

福建厦门

预赛



中国手球协会
CHINESE HANDBALL ASSOCIATION

射门区域统计
场次 NO.4

上海 24.5 - 32.5 北京体彩
(8.0-15.5)(16.5-17.0)

2024-12-05 14:00
厦门集美大学光前体育

裁判: 王亚光(CHN) / 徐依婷(CHN)

北京体彩

#	运动员 姓名	射门/射球									进攻				防守			处罚			时间		
		合计	%	9m	6m	边射	7m	快攻	突破	任意球	超远射	助攻	助攻*	造7	失误	抢球	被造	封球	警	2m		红	蓝
1	刘继超																						18:20
5	王晓峰	7/10	70	5/7				1/1		0/1	1/1	2	1		3	1	1						33:16
6	吴昊	4/6	66.67		3/5			1/1									3						36:00
10	王哲一	3/5	60	1/2	1/1		1/1		0/1			2					2						26:28
11	赵文宣	4/5	80		3/4				1/1					1	1					1			22:20
19	孙芳伟	1/4	25	1/3	0/1											1				1			28:13
23	王军程	1/2	50	0/1			1/1					2			2							3	27:24
26	魏昂	2/2	100			1/1		1/1								1							31:44
28	高景洙	0/1								0/1					1								09:53
52	李雨生																						38:09
65	王鹏皓	0/1				0/1						1											34:46
66	庞佳明	3/5	60	0/1	0/1		1/1	1/1	1/1			1		1	1	1							32:36
68	逯明松	2/3	66.67		1/1	1/2						1										1	27:11
73	孔德雨	2/2	100			2/2							1			1							26:55
87	程海津	1/1	100						1/1						1							1	08:29
88	曹智栋	0/1						0/1							1							1	10:11
	合计	30/48	62.5	7/14	8/13	4/6	3/3	4/5	3/4	0/2	1/1	7	4	2	10	5	3	7	3	1			06:51:55

守门员		救球 / 射门											时间
#	姓名	合计	%	9m	6m	边射	7m	快攻	突破	任意球	超远射		
1	刘继超	1/11	9.09	0/1	1/1	0/4		0/2	0/3			18:20	
52	李雨生	8/19	42.11	0/1	1/1	0/3	1/2	0/1	6/11			38:09	
	合计	9/30	30	0/2	2/2	0/7	1/2	0/3	6/14			00:56:29	

助攻* 未得分助攻



2024-2025中国手球超级联赛 (男子联赛厦门赛区)

福建厦门
预赛



中国手球协会
CHINESE HANDBALL ASSOCIATION

个人/全队技术统计
场次 NO.4

上海 24.5 - 32.5 北京体彩
(8.0-15.5)(16.5-17.0)

2024-12-05 14:00
厦门集美大学光前体育

裁判: 王亚光(CHN) / 徐依婷(CHN)

Shot distribution by player

1.刘继超

5.王晓峰

6.吴昊

10.王哲一

11.赵文宣

19.孙芳伟

23.王军程

2/2		
1/1		0/1
1/2	1/1	2/2

1/1		
1/1	1/1	1/1

		0/1
3/4		

1/1		1/2
2/2		

		1/2
		0/1

1/2		

26.魏昂

1射失
28.高景洙

1击柱 1射失
52.李雨生

65.王鹏皓

66.庞佳明

68.逯明松

73.孔德雨

	1/1	1/1

0/1		1/2
2/2		

		0/1
		2/2

		1/1
		1/1

1击柱

87.程海津

88.曹智栋

.合计

1/1		

0/1		

3/4	1/1	3/4
3/4		3/9
10/13	2/2	5/5

2击柱 2射失 2被封

Saves distribution goalkeepers

1.刘继超

52.李雨生

.合计

0/1		0/1
		1/2
0/2	0/3	0/2

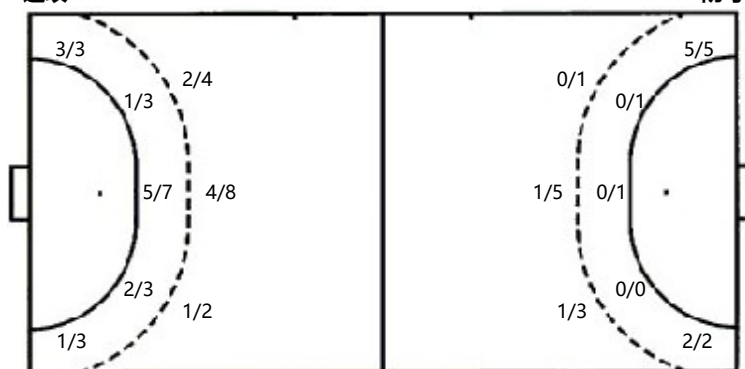
2/3		1/2
1/5	2/3	2/6

0/1		0/1
2/3		2/4
1/7	2/7	2/8

射门位置

进攻

防守



7m球 3/3
快攻 4/5
突破 3/4
超远射 1/1
任意球 0/2

7m球 1/2
快攻 3/3
突破 8/15
超远射 1/2
任意球 0/1

射门统计

位置	得分	被救	射失	击柱	被射	合计	%
9m	7	5	1		1	14	50
6m	8	3	1	1		13	62
边射	4	1		1		6	67
7m	3					3	100
快攻	4	1				5	80
突破	3	1				4	75
任意球		1			1	2	
超远射	1					1	100
合计	30	12	2	2	2	48	63