



2024-2025中国手球超级联赛 (男子联赛厦门赛区)

福建厦门

预赛



中国手球协会
CHINESE HANDBALL ASSOCIATION

个人/全队技术统计
场次 NO.7

北京体彩 23.5 - 16.0 天津
(9.0-8.0)(14.5-8.0)

2024-12-06 14:00
厦门集美大学光前体育馆

裁判: 肖顺哲(CHN) / 唐邵华(CHN)

北京体彩

#	运动员 姓名	进球/射门									进攻				防守			处罚			时间		
		合计	%	9m	6m	边射	7m	快攻	突破	任意球	超远射	助攻	助攻*	造7	失误	抢球	被造	封球	警	2m		红	蓝
1	刘继超											1											28:53
5	王晓峰	1/3	33.33	0/2			1/1					1			1	1	1						26:23
6	吴昊	3/4	75		3/3			0/1															27:58
10	王哲一	2/4	50	0/1	1/1		1/1		0/1			3	1										33:37
11	赵文宣	5/6	83.33		3/3			2/2	0/1						2	2							32:02
12	高云健																						29:17
19	孙芳伟	1/2	50	0/1		1/1						1	1		1			1	1				24:23
23	王军程	0/2	0	0/2								2			1	1							34:56
26	魏昂	2/3	66.67			2/3									1	1					1		23:51
28	高景洙																						00:00
65	王鹏皓	1/4	25			1/3		0/1				1											24:50
66	庞佳明	1/3	33.33	0/1	0/1				1/1							1			1				26:23
68	逯明松	4/6	66.67			2/4		1/1	1/1														33:37
73	孔德雨	1/2	50			1/2									1								34:05
87	程海津	1/2	50	0/1					1/1			1					1	3			1		27:19
88	曹智栋														1			1					05:18
	合计	22/41	53.66	0/8	7/8	7/13	2/2	3/5	3/5			9	3		8	6	2	6	2	1			06:52:52

守门员		救球 / 射门											时间
#	姓名	合计	%	9m	6m	边射	7m	快攻	突破	任意球	超远射		
1	刘继超	4/12	33.33	1/4	0/1	1/1				1/5	1/1	28:53	
12	高云健	4/12	33.33	3/9	0/1	1/2						29:17	
	合计	8/24	33.33	4/13	0/2	2/3				1/5	1/1	00:58:10	

助攻* 未得分助攻



2024-2025中国手球超级联赛 (男子联赛厦门赛区)

福建厦门
预赛



中国手球协会
CHINESE HANDBALL ASSOCIATION

射门区域统计
场次 NO.7

北京体彩 23.5 - 16.0 天津
(9.0-8.0)(14.5-8.0)

2024-12-06 14:00
厦门集美大学光前体育

裁判: 肖顺哲(CHN) / 唐邵华(CHN)

场上队员射门区域

1.刘继超

5.王晓峰

6.吴昊

10.王哲一

11.赵文宣

12.高云健

19.孙芳伟

		1/2

2/2		
1/1		
		0/1

		1/1
1/2		

1/1		1/1
		1/1
2/2		

1/1		
	0/1	

23.王军程

1射失
26.魏昂

28.高景洙

1击柱
65.王鹏皓

1射失
66.庞佳明

68.逯明松

73.孔德雨

0/1		0/1

0/1		1/1
1/1		

0/1		0/1
		1/1

	0/1	
	0/1	1/1

	1/1	
1/1		
	1/1	1/2

0/1		
		1/1

1击柱

1击柱

87.程海津

88.曹智栋

.合计

0/1		1/1

4/5	1/1	2/2
2/4	0/2	2/3
4/7	1/2	6/10

3击柱 2射失

守门员封挡区域

1.刘继超

12.高云健

.合计

0/1	1/1	0/1
1/1		1/3
0/1		1/4

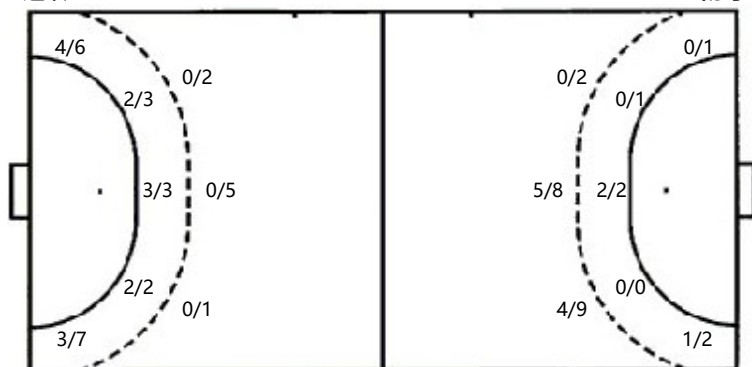
0/2		
1/1		0/1
2/5	1/1	0/2

0/3	1/1	0/1
2/2		1/4
2/6	1/1	1/6

射门位置

进攻

防守



7m球 2/2
快攻 3/5
突破 3/5
超远射 0/0
任意球 0/0

7m球 0/0
快攻 0/0
突破 4/6
超远射 0/0
任意球 0/3

射门统计

位置	得分	被救	射失	击柱	被封	合计	%
9m		7	1			8	
6m	7	1				8	88
边射	7	4		2		13	54
7m	2					2	100
快攻	3	2				5	60
突破	3		1	1		5	60
任意球							
超远射							
合计	22	14	2	3		41	54



2024-2025中国手球超级联赛 (男子联赛厦门赛区)

福建厦门

预赛

中国手球协会
CHINESE HANDBALL ASSOCIATION射门区域统计
场次 NO.7

北京体彩 23.5 - 16.0 天津

(9.0-8.0)(14.5-8.0)

2024-12-06 14:00
厦门集美大学光前体育

裁判: 肖顺哲(CHN) / 唐邵华(CHN)

天津

#	运动员 姓名	射门/射球									进攻				防守			处罚			时间			
		合计	%	9m	6m	边射	7m	快攻	突破	任意球	超远射	助攻	助攻*	造7	失误	抢球	被造	封球	警	2m		红	蓝	
3	齐善雨																							00:00
4	刘雪东	4/10	40	3/7		1/1				0/2		1			3									49:32
6	赵晨阳																							03:40
8	曹悦	2/3	66.67	2/3											4									23:40
10	苏尧																							00:00
16	刘宗其																							00:16
17	阚辉	2/2	100		2/2										2						1			51:08
24	黄春瑞	0/1								0/1			1	1										39:21
26	白鸿鹤	1/6	16.67	1/5					0/1			1			1						1			42:15
28	何喜年														1									59:31
31	韩金祝	0/1				0/1										1								60:00
44	周群													1										03:29
51	蔺超丞	2/4	50	1/1	0/1	0/1			1/1						2									30:47
56	丁言泽	1/2	50	1/1					0/1						4									23:29
69	赵文智																							08:33
86	田剑侠	4/5	80	1/2					3/3						2									19:00
	合计	16/34	47.06	9/19	2/3	1/3			4/6	0/3		2	1	2	19	1					2			06:54:41

守门员		救球 / 射门											时间
#	姓名	合计	%	9m	6m	边射	7m	快攻	突破	任意球	超远射		
16	刘宗其	0/1					0/1					00:16	
28	何喜年	14/35	40	7/7	1/8	4/11	0/1	2/5	0/3			59:31	
	合计	14/36	38.89	7/7	1/8	4/11	0/2	2/5	0/3			00:59:47	

助攻* 未得分助攻



2024-2025中国手球超级联赛 (男子联赛厦门赛区)

福建厦门
预赛



中国手球协会
CHINESE HANDBALL ASSOCIATION

个人/全队技术统计
场次 NO.7

北京体彩 23.5 - 16.0 天津
(9.0-8.0)(14.5-8.0)

2024-12-06 14:00
厦门集美大学光前体育

裁判: 肖顺哲(CHN) / 唐邵华(CHN)

Shot distribution by player

3.齐善雨

4.刘雪东

6.赵晨阳

8.曹悦

10.苏尧

16.刘宗其

17.阚辉

	0/1	
		2/2
1/1		1/1

1/1		
0/1		
1/1		

		1/1
		1/1

24.黄春瑞

1射失 4被封
26.白鸿鹤

28.何喜年

31.韩金祝

44.周群

51.蔺超丞

56.丁言泽

		0/1

1/2	0/1	

0/1		

2/2		
0/1		

1/1		0/1

69.赵文智

1射失 2被封
86.田剑侠

.合计

1射失

		1/1
		3/3

3/3	0/1	1/1
0/2		3/4
4/6	0/1	5/6

1射失

4射失 6被封

Saves distribution goalkeepers

16.刘宗其

28.何喜年

.合计

		0/1

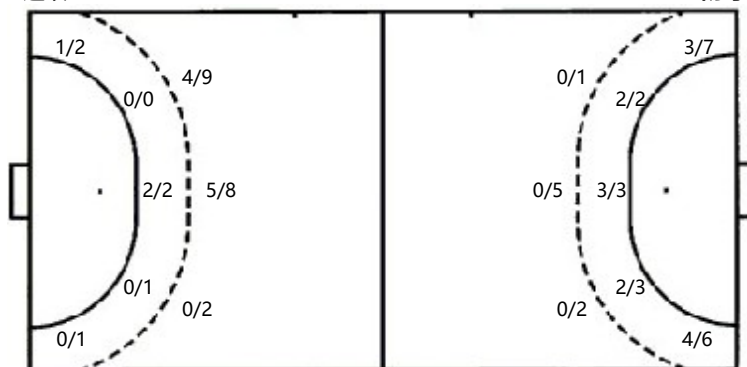
1/5	0/1	0/2
2/4	2/2	1/3
3/7	1/2	4/9

1/5	0/1	0/2
2/4	2/2	1/3
3/7	1/2	4/10

射门位置

进攻

防守



7m球 0/0
快攻 0/0
突破 4/6
超远射 0/0
任意球 0/3

7m球 2/2
快攻 3/5
突破 3/5
超远射 0/0
任意球 0/0

射门统计

位置	得分	被救	射失	击柱	被射	合计	%
9m	9	4	2		4	19	47
6m	2		1			3	67
边射	1	2				3	33
7m							
快攻							
突破	4	1	1			6	67
任意球		1			2	3	
超远射							
合计	16	8	4		6	34	47