



# 2024-2025中国手球超级联赛 (男子联赛迁安赛区)

## 河北唐山

### 预赛



中国手球协会  
CHINESE HANDBALL ASSOCIATION

个人/全队技术统计  
场次 NO.11

上海 30.0 - 39.0 北京体彩  
(16.5-17.0)(13.5-22.0)

2025-03-14 17:00  
河北省唐山市迁安市

裁判: 严璐(CHN) / 王雨洋(CHN)

### 上海

#	运动员 姓名	进球/射门									进攻				防守			处罚			时间		
		合计	%	9m	6m	边射	7m	快攻	突破	任意球	超远射	助攻	助攻*	造7	失误	抢球	被造	封球	警	2m		红	蓝
5	贺政	1/4	25	1/2		0/2								1						1			26:49
6	周倍仕	1/4	25	1/3					0/1														15:59
7	张立成	3/8	37.5	0/2	1/2				2/4						2					1			34:03
8	高震东														2								25:02
9	刘子杰	1/2	50		1/2									1								1	30:27
10	朱世杰	2/3	66.67		1/1				0/1	1/1					1								25:46
14	沈吉磊	1/1	100						1/1														12:10
15	庄旭杰	1/2	50			0/1		1/1															42:02
22	陈辰																						46:30
23	周烁	1/1	100						1/1														17:14
25	潘玮杰	2/2	100						2/2					1	1						3		41:48
28	任浩宇	1/1	100		1/1																		07:41
29	王子豪	4/10	40	1/4	1/3	0/1	1/1		1/1						1							1	42:02
31	李瑞	1/2	50				1/1		0/1								1						07:41
58	李雨霖																						08:52
88	杨廷庆	8/14	57.14	2/7	1/1			2/2	3/4			1			3	2	1				1		40:57
	合计	27/54	50	5/18	6/10	0/4	2/2	6/6	7/13	1/1		1		3	10	2	2	2			6		07:05:03

守门员		救球 / 射门										时间
#	姓名	合计	%	9m	6m	边射	7m	快攻	突破	任意球	超远射	
22	陈辰	12/45	26.67	4/8	1/5	5/13	1/3	0/11	1/5			46:30
58	李雨霖	1/2	50	1/1					0/1			08:52
	合计	13/47	27.66	5/9	1/5	5/13	1/3	0/11	1/6			00:55:22

助攻\* 未得分助攻



# 2024-2025中国手球超级联赛 (男子联赛迁安赛区)

## 河北唐山

### 预赛



中国手球协会  
CHINESE HANDBALL ASSOCIATION

射门区域统计  
场次 NO.11

上海 30.0 - 39.0 北京体彩  
(16.5-17.0)(13.5-22.0)

2025-03-14 17:00  
河北省唐山市迁安市九

裁判: 严璐(CHN) / 王雨洋(CHN)

### 场上队员射门区域

5.贺政 6.周倍仕 7.张立成 8.高震东 9.刘子杰 10.朱世杰 14.沈吉磊

0/1	1/1	0/1	0/1	0/1	0/1	1/1
1/2		0/1				
		0/1	1/2	2/3		
					1/1	
					1/1	1/1

1击柱 15.庄旭杰 2击柱 1射失 22.陈辰 23.周烁 25.潘玮杰 28.任浩宇 29.王子豪 31.李瑞

0/1					1/1						1/1	
				1/1								
					1/1	1/1						

58.李雨霖 88.杨廷庆 .合计 1击柱 2射失 1击柱

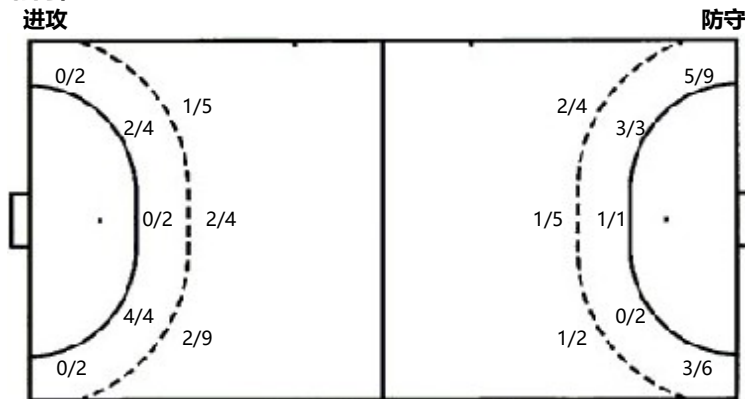
			1/1	1/1	3/4
			0/2	0/4	1/1
			1/1	2/3	4/5
			3/7	5/7	11/14

### 守门员封挡区域

22.陈辰 58.李雨霖 .合计

1/3	1/2	0/3				1/3	1/2	0/3
2/4	1/1					2/4	1/1	
1/12	3/6	3/11	1/1		0/1	2/13	3/6	4/13

### 射门位置



### 射门统计

位置	得分	被救	射失	击柱	被封	合计	%
9m	5	5	1	4	3	18	28
6m	6	3	1			10	60
边射		4				4	
7m	2					2	100
快攻	6					6	100
突破	7	4	1	1		13	54
任意球	1					1	100
超远射							
合计	27	16	3	5	3	54	50



## 2024-2025中国手球超级联赛 (男子联赛迁安赛区)

河北唐山

预赛

中国手球协会  
CHINESE HANDBALL ASSOCIATION射门区域统计  
场次 NO.11

上海 30.0 - 39.0 北京体彩

(16.5-17.0)(13.5-22.0)

2025-03-14 17:00  
河北省唐山市迁安市力

裁判: 严璐(CHN) / 王雨洋(CHN)

## 北京体彩

运动员		进门/射门									进攻				防守			处罚			时间			
#	姓名	合计	%	9m	6m	边射	7m	快攻	突破	任意球	超远射	助攻	助攻*	造7	失误	抢球	被造	封球	警	2m		红	蓝	
1	刘继超																							00:00
3	吴锐樊																							00:00
6	吴昊	2/2	100	1/1	1/1										2			1						36:57
8	李旭	1/1	100					1/1																23:03
12	高云健											1												04:26
13	刘颜硕	3/5	60	0/1				1/1	2/3					1										19:50
17	刘大明	0/5				0/3	0/1	0/1																21:48
19	孙芳伟	5/5	100	2/2	1/1		2/2								2		1	1						35:42
23	王军程	0/3		0/2	0/1									1										28:07
26	魏昂	5/8	62.5		0/1	2/4		3/3						1						1				43:36
52	李雨生											1												54:11
65	王鹏皓	8/9	88.89	1/1	1/1	5/6		1/1																37:47
66	庞佳明	6/8	75	0/2	1/1			4/4	1/1							1	1	1						40:12
68	逯明松	2/4	50	0/1				1/1	1/2											1				39:28
73	孔德雨	1/2	50			1/2									1		1							14:39
88	曹智栋	1/2	50	0/1					1/1						1	1								15:54
	合计	34/54	62.96	4/11	4/6	8/15	2/3	11/12	5/7			1	1	2	7	2	3	3		2				06:55:40

守门员		救球 / 射门											时间
#	姓名	合计	%	9m	6m	边射	7m	快攻	突破	任意球	超远射		
1	刘继超											00:00	
12	高云健	0/2			0/1		0/1					04:26	
52	李雨生	16/41	39.02	5/10	3/8	4/4	0/1	0/6	4/11	0/1		54:11	
	合计	16/43	37.21	5/10	3/9	4/4	0/2	0/6	4/11	0/1		00:58:37	

助攻\* 未得分助攻



# 2024-2025中国手球超级联赛 (男子联赛迁安赛区)

## 河北唐山

### 预赛



中国手球协会  
CHINESE HANDBALL ASSOCIATION

个人/全队技术统计  
场次 NO.11

上海 30.0 - 39.0 北京体彩  
(16.5-17.0)(13.5-22.0)

2025-03-14 17:00  
河北省唐山市迁安市九

裁判: 严璐(CHN) / 王雨洋(CHN)

### Shot distribution by player

1.刘继超

3.吴锐樊

6.吴昊

8.李旭

12.高云健

13.刘颜硕

17.刘大明



		1/1

1/1		


1/2	0/1	2/2

0/1		
0/1		
	0/1	0/2

19.孙芳伟

23.王军程

26.魏昂

52.李雨生

65.王鹏皓

66.庞佳明

68.逯明松

2/2		
1/1	1/1	1/1

		0/1

	1/2	2/2
	0/1	
1/1	1/1	


1/1		
2/2	1/1	3/4

4/5		1/1

		1/1
0/1		
1/1		

73.孔德雨

1射失 1被封  
88.曹智栋

1击柱  
.合计

1射失

		1/1

1/1	0/1	

2/3	1/2	3/3
2/4	0/1	
11/13	3/6	9/13

1击柱

### Saves distribution goalkeepers

1.刘继超

12.高云健

52.李雨生

.合计


0/1		0/1

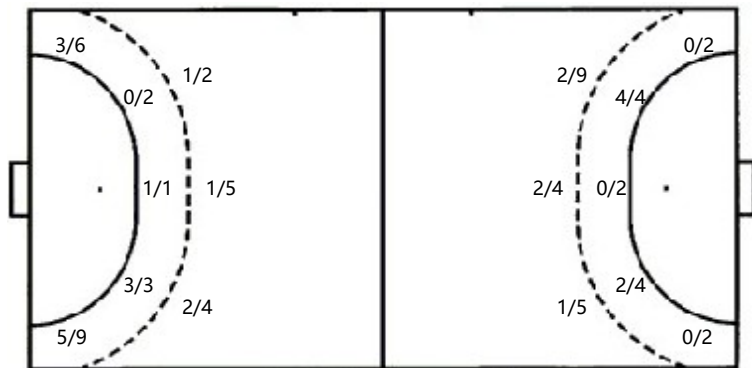
	0/1	1/3
2/2	4/4	0/1
4/7	2/7	3/14

0/1	0/1	1/4
2/2	4/4	0/1
4/7	2/7	3/14

### 射门位置

进攻

防守



7m球 2/3  
 快攻 11/12  
 突破 5/7  
 超远射 0/0  
 任意球 0/0

7m球 2/2  
 快攻 6/6  
 突破 7/13  
 超远射 0/0  
 任意球 1/1

### 射门统计

位置	得分	被救	射失	击柱	被射	合计	%
9m	4	5			2	11	36
6m	4	1	1			6	67
边射	8	5		2		15	53
7m	2	1				3	67
快攻	11	1				12	92
突破	5	1	1			7	71
任意球							
超远射							
合计	34	14	2	2	2	54	63