



中国手球协会
CHINESE HANDBALL ASSOCIATION

2024-2025中国手球超级联赛 (男子联赛翔安赛区)

福建厦门

5-8名



个人/全队技术统计
场次 NO.21

上海 42.0 - 43.0 山东大地
(17.5-22.0)(21.5-17.0)(3.0-4.0)

2025-04-16 13:00
厦门翔安体育交流中心

裁判: 李旗(CHN) / 卢艺杉(CHN)

上海

#	运动员 姓名	进球/射门										进攻				防守			处罚			时间		
		合计	%	9m	6m	边射	7m	快攻	突破	任意球	超远射	助攻	助攻*	造7	失误	抢球	被造	封球	警	2m	红		蓝	
5	贺政	5/6	83.33	1/1			1/1	1/1	2/3						3	1								28:48
6	周倍仕																							00:00
7	张立成	7/9	77.78	0/1	2/2		2/3		3/3					2										13:44
8	高震东	2/3	66.67		1/1	0/1		1/1					2		1	1				1				22:47
9	刘子杰	2/4	50		2/4							1	1	1		1	1		1					39:49
10	朱世杰	1/6	16.67		0/1		0/1		1/4		4	1	1	1		1	1							60:00
12	周哲韬																							00:29
15	庄旭杰	2/3	66.67			2/3								1	1					1				25:32
22	陈辰																							57:54
23	周烁	0/1	0			0/1					1													57:53
25	潘玮杰	1/1	100			1/1								1										19:08
28	任浩宇																							00:00
29	王子豪	4/5	80	2/3				1/1	1/1		1			2	2					1				31:01
31	李瑞	2/3	66.67	0/1	1/1		1/1							2										10:05
33	王俊宏																							00:00
88	杨廷庆	12/18	66.67	0/2	4/6		4/4	1/2	3/4			1	1	1		2								44:38
	合计	38/59	64.41	3/8	10/15	3/6	8/10	4/5	10/15		6	3	6	14	4	5	2			5				06:51:48

守门员		救球 / 射门										时间
#	姓名	合计	%	9m	6m	边射	7m	快攻	突破	任意球	超远射	
12	周哲韬	2/7	28.57				2/7					00:29
22	陈辰	8/42	19.05	4/15	1/6	1/7	1/2	1/6	0/6			57:54
	合计	10/49	20.41	4/15	1/6	1/7	3/9	1/6	0/6			00:58:23

助攻* 未得分助攻



中国手球协会
CHINESE HANDBALL ASSOCIATION

2024-2025中国手球超级联赛 (男子联赛翔安赛区)

福建厦门

5-8名



射门区域统计
场次 NO.21

上海 42.0 - 43.0 山东大地
(17.5-22.0)(21.5-17.0)(3.0-4.0)

2025-04-16 13:00
厦门翔安体育交流中心

裁判: 李旗(CHN) / 卢艺杉(CHN)

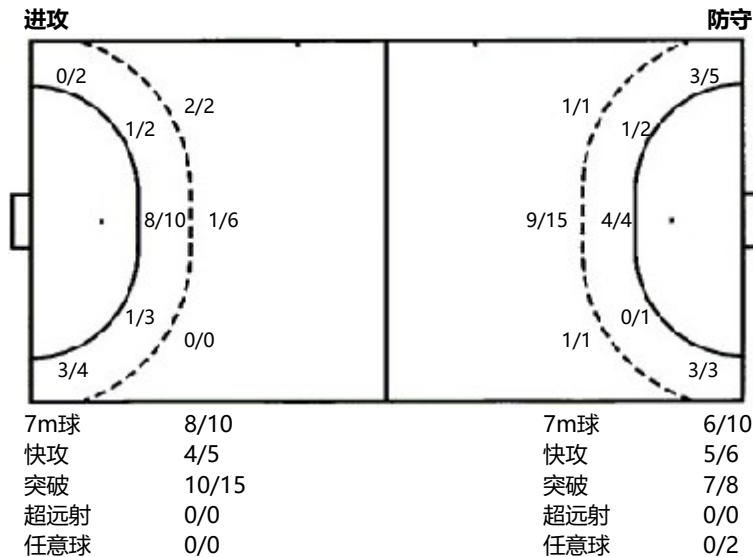
场上队员射门区域

5.贺政	6.周倍仕	7.张立成	8.高震东	9.刘子杰	10.朱世杰	12.周哲韬
1/1 1/1 1/1		2/2 2/2 2/3	1/1 1/2	1/1 1/1 0/1	0/1 1/1 0/1	
15.庄旭杰	22.陈辰	1击柱 23.周烁	25.潘玮杰	1击柱 28.任浩宇	29.王子豪	31.李瑞
1/2 1/1					1/1 1/1 1/1	1/1 1/1
33.王俊宏	88.杨廷庆	.合计			1射失	1射失
	0/1 3/4 3/3 4/5	5/7 7/8 9/14	2/2 0/1 5/7	3/3 1/2 6/9		
	1射失	2击柱 3射失 1被封				

守门员封挡区域

12.周哲韬	22.陈辰	.合计
0/1 2/2 0/1	1/5 0/5 3/11	1/6 2/7 3/12
	1/2 1/1 0/4	1/2 1/1 0/4
	0/2 1/3 1/9	0/2 1/3 1/13

射门位置



射门统计

位置	得分	被救	射失	击柱	被封	合计	%
9m	3	2	2	1		8	38
6m	10	3		1	1	15	67
边射	3	3				6	50
7m	8	2				10	80
快攻	4	1				5	80
突破	10	4	1			15	67
任意球							
超远射							
合计	38	15	3	2	1	59	64



中国手球协会
CHINESE HANDBALL ASSOCIATION

2024-2025中国手球超级联赛 (男子联赛翔安赛区)

福建厦门

5-8名



射门区域统计
场次 NO.21

上海 42.0 - 43.0 山东大地
(17.5-22.0)(21.5-17.0)(3.0-4.0)

2025-04-16 13:00
厦门翔安体育交流中心

裁判: 李旗(CHN) / 卢艺杉(CHN)

山东大地

#	运动员 姓名	射门/射球									进攻				防守			处罚			时间		
		合计	%	9m	6m	边射	7m	快攻	突破	任意球	超远射	助攻	助攻*	造7	失误	抢球	被造	封球	警	2m		红	蓝
1	宋晓晨											1											10:42
3	李相杰	1/1	100			1/1																	00:00
5	刘天驰	9/11	81.82	2/4		1/1	3/3	3/3			1			2	2	2							43:50
10	盖秀越										1			1							1		24:39
11	杨毅	11/18	61.11	6/8	3/3	2/4		0/1	0/2				2	4		1				1			48:58
13	刘振宇	1/2	50	0/1				1/1															06:34
15	董纪法	1/2	50	1/2										1	1								03:22
16	于性哲																						47:46
19	杜忠浩	2/2	100			2/2																	00:07
21	陈明浩	6/8	75	2/2	0/2	1/1		3/3					1	1			1						53:19
24	杨家浩	3/6	50			2/4		1/2			1		1	1	1	1							58:31
26	杨鲲鹏	3/3	100			3/3								1									10:43
30	王钟彬	1/3	33.33			0/2	1/1				3			1		1							23:52
31	邓云飞																						22:17
32	胡晋铭	1/1	100		1/1																		15:31
33	吴夏冰	1/1	100		1/1								1			1				2			41:44
	合计	40/58	68.97	11/17	5/7	6/8	6/10	5/6	7/8	0/2	6	1	5	12	4	6	1		3	1			06:51:55

守门员		救球 / 射门											时间
#	姓名	合计	%	9m	6m	边射	7m	快攻	突破	任意球	超远射		
1	宋晓晨	2/14	14.29	0/1	1/3	0/2	0/5	1/1	0/2			10:42	
16	于性哲	13/39	33.33	2/4	2/10	3/4	2/5	0/4	4/12			47:46	
	合计	15/53	28.3	2/5	3/13	3/6	2/10	1/5	4/14			00:58:28	

助攻* 未得分助攻



中国手球协会
CHINESE HANDBALL ASSOCIATION

2024-2025中国手球超级联赛 (男子联赛翔安赛区)

福建厦门

5-8名



个人/全队技术统计
场次 NO.21

上海 42.0 - 43.0 山东大地
(17.5-22.0)(21.5-17.0)(3.0-4.0)

2025-04-16 13:00
厦门翔安体育交流中心

裁判: 李旗(CHN) / 卢艺杉(CHN)

Shot distribution by player

1.宋晓晨

3.李相杰

5.刘天驰

10.盖秀越

11.杨毅

13.刘振宇

15.董纪法

	1/1	

		1/1
3/3		
1/2	1/1	3/3

2/2		
1/2	0/1	1/1
4/4	1/1	2/3

1/1		

0/1		1/1

16.于性哲

19.杜忠浩

21.陈明浩
1击柱

24.杨家浩

26.杨鲲鹏
1击柱 2射失 1被封

30.王钟彬
1射失

31.邓云飞

1/1		
1/1		

1/1	0/1	
2/2		3/3

1/2		
		0/1
1/1	1/1	

		2/2
		1/1

0/1		
0/1		1/1

32.胡晋铭

33.吴夏冰

.合计

1击柱

		1/1

		1/1

5/6	1/2	2/2
5/7	0/1	2/3
9/12	4/4	12/13

3击柱 3射失 2被封

Saves distribution goalkeepers

1.宋晓晨

16.于性哲

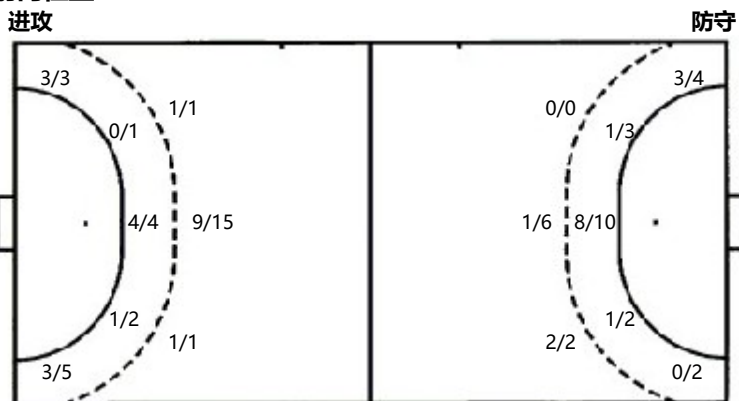
.合计

	0/1	0/1
1/4		
1/3	0/3	0/2

2/7	0/1	0/2
0/4	1/1	1/2
4/11	2/4	3/7

2/7	0/2	0/3
1/8	1/1	1/2
5/14	2/7	3/9

射门位置



7m球 6/10
 快攻 5/6
 突破 7/8
 超远射 0/0
 任意球 0/2

7m球 8/10
 快攻 4/5
 突破 10/15
 超远射 0/0
 任意球 0/0

射门统计

位置	得分	被救	射失	击柱	被封	合计	%
9m	11	4	1	1		17	65
6m	5	1			1	7	71
边射	6	1		1		8	75
7m	6	3		1		10	60
快攻	5	1				6	83
突破	7		1			8	88
任意球			1		1	2	
超远射							
合计	40	10	3	3	2	58	69