

个人/全队技术统计
场次 NO.13

上海 34.0 - 35.0 天津
(17.0-18.0)(17.0-17.0)

2025-07-12 17:00
北京房山区燕山体育馆

裁判: 王雨洋(CHN) / 李加伟(CHN)

上海

运动员		进球/射门										进攻				防守			处罚				时间
#	姓名	合计	%	9m	6m	边射	7m	快攻	突破	任意球	超远射	助攻	助攻*	造7	失误	抢球	被造	封球	警	2m	红	蓝	
5	贺政	11/15	73.33	3/5	3/4			1/2	4/4					1	1		1						59:34
6	周倍仕	2/3	66.67			2/3																	09:51
7	张立成	4/5	80	1/2					3/3				1		3		1						36:08
8	高震东	0/1	0				0/1																00:19
9	刘子杰	0/1	0		0/1									1	1					1			29:14
10	朱世杰																						00:00
14	沈吉磊	1/2	50	0/1				1/1															09:19
15	庄旭杰	2/3	66.67			1/1		1/2							1	2							47:38
16	张逸豪																						01:02
17	余华龙	0/1	0				0/1																00:26
22	陈辰																						57:28
23	周烁	5/8	62.5				1/1	2/2	2/5					1	1		1			1			29:31
25	潘玮杰	3/5	60		1/1	2/3		0/1															51:24
26	王子豪	1/2	50		1/1				0/1						2				1				14:22
27	李瑞	4/12	33.33	0/4	2/3				2/5				1	2	1	1		1					38:46
28	任浩宇	1/2	50		0/1				1/1					1	2	1		1					30:04
	合计	34/60	56.67	4/12	7/11	5/7	1/3	5/8	12/19				2	6	12	4	3	3		2			06:55:06

守门员		救球 / 射门										时间
#	姓名	合计	%	9m	6m	边射	7m	快攻	突破	任意球	超远射	
16	张逸豪	1/3	33.33	1/1			0/2					01:02
22	陈辰	9/42	21.43	2/5	2/14	2/5	0/3	0/2	3/13			57:28
	合计	10/45	22.22	3/6	2/14	2/5	0/5	0/2	3/13			00:58:30

助攻* 未得分助攻



第十五届全运会手球项目男子资格赛

北京房山区燕山体育馆

预赛



中国手球协会
CHINESE HANDBALL ASSOCIATION

射门区域统计
场次 NO.13

上海 34.0 - 35.0 天津
(17.0-18.0)(17.0-17.0)

2025-07-12 17:00
北京房山区燕山体育馆

裁判: 王雨洋(CHN) / 李加伟(CHN)

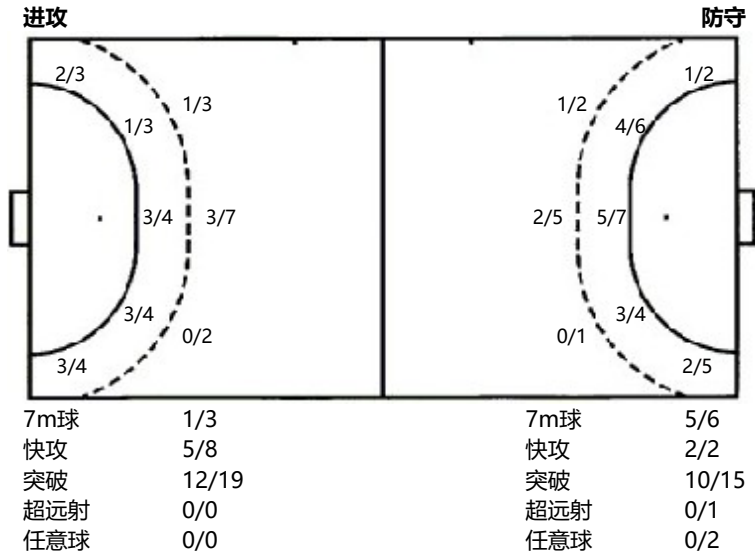
场上队员射门区域

5.贺政	6.周倍仕	7.张立成	8.高震东	9.刘子杰	10.朱世杰	14.沈吉磊																																																															
<table><tr><td>1/1</td><td></td><td>1/2</td></tr><tr><td>1/2</td><td></td><td></td></tr><tr><td>4/4</td><td></td><td>4/4</td></tr></table> 1击柱 1被封 15.庄旭杰	1/1		1/2	1/2			4/4		4/4	<table><tr><td></td><td></td><td></td></tr><tr><td></td><td></td><td>0/1</td></tr><tr><td></td><td></td><td>2/2</td></tr></table> 16.张逸豪						0/1			2/2	<table><tr><td></td><td></td><td></td></tr><tr><td></td><td></td><td></td></tr><tr><td>1/1</td><td></td><td>3/3</td></tr></table> 1射失 17.余华龙							1/1		3/3	<table><tr><td></td><td></td><td></td></tr><tr><td></td><td></td><td></td></tr><tr><td></td><td></td><td></td></tr></table> 1射失 22.陈辰										<table><tr><td></td><td></td><td>0/1</td></tr><tr><td></td><td></td><td></td></tr><tr><td></td><td></td><td></td></tr></table> 23.周烁			0/1							<table><tr><td></td><td></td><td></td></tr><tr><td></td><td></td><td></td></tr><tr><td></td><td></td><td></td></tr></table> 25.潘玮杰										<table><tr><td></td><td></td><td>1/1</td></tr><tr><td></td><td></td><td></td></tr><tr><td></td><td></td><td>0/1</td></tr></table> 26.王子豪			1/1						0/1
1/1		1/2																																																																			
1/2																																																																					
4/4		4/4																																																																			
		0/1																																																																			
		2/2																																																																			
1/1		3/3																																																																			
		0/1																																																																			
		1/1																																																																			
		0/1																																																																			
<table><tr><td>2/2</td><td></td><td></td></tr><tr><td></td><td></td><td></td></tr><tr><td></td><td></td><td></td></tr></table> 1射失 27.李瑞	2/2									<table><tr><td></td><td></td><td></td></tr><tr><td></td><td></td><td></td></tr><tr><td></td><td></td><td></td></tr></table> 28.任浩宇										<table><tr><td></td><td></td><td>0/1</td></tr><tr><td></td><td></td><td></td></tr><tr><td></td><td></td><td></td></tr></table> .合计			0/1							<table><tr><td></td><td></td><td></td></tr><tr><td></td><td></td><td></td></tr><tr><td></td><td></td><td></td></tr></table> 1射失										<table><tr><td></td><td></td><td>1/1</td></tr><tr><td>0/1</td><td></td><td></td></tr><tr><td>1/2</td><td>1/1</td><td>2/2</td></tr></table> 1射失			1/1	0/1			1/2	1/1	2/2	<table><tr><td></td><td></td><td>0/1</td></tr><tr><td></td><td></td><td></td></tr><tr><td>2/2</td><td></td><td>1/1</td></tr></table> 1射失			0/1				2/2		1/1	<table><tr><td></td><td></td><td></td></tr><tr><td></td><td></td><td></td></tr><tr><td></td><td></td><td>1/1</td></tr></table> 1击柱									1/1
2/2																																																																					
		0/1																																																																			
		1/1																																																																			
0/1																																																																					
1/2	1/1	2/2																																																																			
		0/1																																																																			
2/2		1/1																																																																			
		1/1																																																																			
<table><tr><td></td><td></td><td>0/2</td></tr><tr><td>1/1</td><td>0/1</td><td>2/2</td></tr><tr><td>1/1</td><td></td><td></td></tr></table> 2击柱 3射失			0/2	1/1	0/1	2/2	1/1			<table><tr><td></td><td></td><td></td></tr><tr><td>0/1</td><td></td><td></td></tr><tr><td></td><td>1/1</td><td></td></tr></table>				0/1				1/1		<table><tr><td>3/3</td><td></td><td>3/9</td></tr><tr><td>2/5</td><td>0/1</td><td>2/3</td></tr><tr><td>9/10</td><td>2/2</td><td>13/14</td></tr></table> 4击柱 8射失 1被封	3/3		3/9	2/5	0/1	2/3	9/10	2/2	13/14																																								
		0/2																																																																			
1/1	0/1	2/2																																																																			
1/1																																																																					
0/1																																																																					
	1/1																																																																				
3/3		3/9																																																																			
2/5	0/1	2/3																																																																			
9/10	2/2	13/14																																																																			

守门员封挡区域

16.张逸豪	22.陈辰	.合计																											
<table><tr><td></td><td></td><td></td></tr><tr><td></td><td></td><td>0/1</td></tr><tr><td>0/1</td><td></td><td>1/1</td></tr></table>						0/1	0/1		1/1	<table><tr><td>1/9</td><td>0/1</td><td>0/5</td></tr><tr><td>3/6</td><td>2/2</td><td>1/4</td></tr><tr><td>1/6</td><td>1/2</td><td>0/7</td></tr></table>	1/9	0/1	0/5	3/6	2/2	1/4	1/6	1/2	0/7	<table><tr><td>1/9</td><td>0/1</td><td>0/5</td></tr><tr><td>3/6</td><td>2/2</td><td>1/5</td></tr><tr><td>1/7</td><td>1/2</td><td>1/8</td></tr></table>	1/9	0/1	0/5	3/6	2/2	1/5	1/7	1/2	1/8
		0/1																											
0/1		1/1																											
1/9	0/1	0/5																											
3/6	2/2	1/4																											
1/6	1/2	0/7																											
1/9	0/1	0/5																											
3/6	2/2	1/5																											
1/7	1/2	1/8																											

射门位置



射门统计

位置	得分	被救	射失	击柱	被封	合计	%
9m	4	3	2	2	1	12	33
6m	7	4				11	64
边射	5	1	1			7	71
7m	1	1	1			3	33
快攻	5	2	1			8	63
突破	12	2	3	2		19	63
任意球							
超远射							
合计	34	13	8	4	1	60	57

射门区域统计
场次 NO.13

上海 34.0 - 35.0 天津
(17.0-18.0)(17.0-17.0)

2025-07-12 17:00
北京房山区燕山体育馆

裁判: 王雨洋(CHN) / 李加伟(CHN)

天津

运动员		进门/射球										进攻				防守			处罚			时间	
#	姓名	合计	%	9m	6m	边射	7m	快攻	突破	任意球	超远射	助攻	助攻*	造7	失误	抢球	被造	封球	警	2m	红		蓝
4	刘雪东																						00:00
6	赵晨阳	3/4	75		1/1	1/2			1/1			1		1						1			40:04
7	丁言泽	5/7	71.43		1/1	2/2	2/3		0/1			1	1		2								28:55
9	王子欣																						00:00
10	苏尧	2/2	100		1/1				1/1														11:10
12	宋春辉	0/1									0/1												56:08
14	李海龙	1/1	100		1/1									1	1								17:25
17	阚辉	2/2	100		2/2												1						06:07
19	苏勃源	2/7	28.57	0/2	0/1			1/1	1/3				1		3		1			1			40:41
21	齐善雨	0/2				0/2								1		1					1		26:35
24	黄春瑞	3/3	100		1/1			1/1	1/1											1			22:25
26	白鸿鹤	2/5	40	1/2	0/1	0/1			1/1														08:31
28	何喜年																						00:00
31	韩金祝	4/5	80	1/1	1/1				2/3			3					3						37:24
32	郭威	4/6	66.67		4/6										2		1	1					54:46
57	蔺超丞	7/13	53.85	1/3	0/1		3/3		3/4	0/2		3			7	1				1			58:01
	合计	35/58	60.34	3/8	12/17	3/7	5/6	2/2	10/15	0/2	0/1	8	2	3	15	2	6	1		4	1		06:48:12

守门员		救球 / 射门										时间
#	姓名	合计	%	9m	6m	边射	7m	快攻	突破	任意球	超远射	
12	宋春辉	13/47	27.66	3/7	4/11	1/6	1/2	2/7	2/14			56:08
28	何喜年											00:00
	合计	13/47	27.66	3/7	4/11	1/6	1/2	2/7	2/14			00:56:08

助攻* 未得分助攻

