

裁判: Husain(BRN) / Sameer(BRN)

天津

运动员		进球/射门										进攻				防守			处罚				时间
#	姓名	合计	%	9m	6m	边射	7m	快攻	突破	任意球	超远射	助攻	助攻*	造7	失误	抢球	被造	封球	警	2m	红	蓝	
4	刘雪东																						00:00
6	赵晨阳	4/7	57.14			3/4		1/3								1				1			56:20
7	丁言泽	1/2	50				1/2					1			1								45:48
9	王子欣																						00:00
10	苏尧	0/1	0								0/1				1								22:08
12	宋春辉																						57:18
14	李海龙																						00:00
17	阚辉																						02:46
19	苏勃源	5/9	55.56	3/5	0/1				2/3					1	1		3			2			46:27
21	齐善雨																						00:00
24	黄春瑞	0/2	0	0/2											1								19:28
26	白鸿鹤													1						1			03:41
28	何喜年																						00:00
31	韩金祝	6/7	85.71	2/2	1/1				3/4			1		2	1		1						41:01
32	郭威	5/5	100		4/4				1/1					1	1		1	2					57:14
57	蔺超丞	9/13	69.23	1/1	1/2	1/1	1/3	1/1	4/5			2		2	4	1							60:00
	合计	30/46	65.22	6/10	6/8	4/5	2/5	2/4	10/13		0/1	4		7	10	2	5	2		4			06:52:11

守门员		救球 / 射门											时间
#	姓名	合计	%	9m	6m	边射	7m	快攻	突破	任意球	超远射		
12	宋春辉	11/45	24.44	2/11	0/5	2/9	3/7	1/5	2/7	1/1			57:18
28	何喜年												00:00
	合计	11/45	24.44	2/11	0/5	2/9	3/7	1/5	2/7	1/1			00:57:18

助攻* 未得分助攻



第十五届全运会手球项目男子资格赛
北京房山区燕山体育馆
复赛



射门区域统计
场次 NO.16

天津 30.0 - 35.0 上海
(14.0-15.0)(16.0-20.0)

2025-07-13 17:00
北京房山区燕山体育馆

裁判: Husain(BRN) / Sameer(BRN)

场上队员射门区域

4.刘雪东

17.阚辉

32.郭威

1/1		
1/1		
2/2		1/1

6.赵晨阳

0/1	0/1	
		1/2
	2/2	

19.苏勃源

1/1	1/1	
	0/1	
1/1	1/1	1/1

57.蔺超丞

0/1		5/6
	0/1	0/1
1/1		3/3

7.丁言泽

1/1		

21.齐善雨

.合计

3/5	1/2	6/7
1/2	0/3	2/4
7/7	3/4	6/6

9.王子欣

24.黄春瑞

0/1		
	0/1	

10.苏尧

26.白鸿鹤

12.宋春辉

28.何喜年

14.李海龙

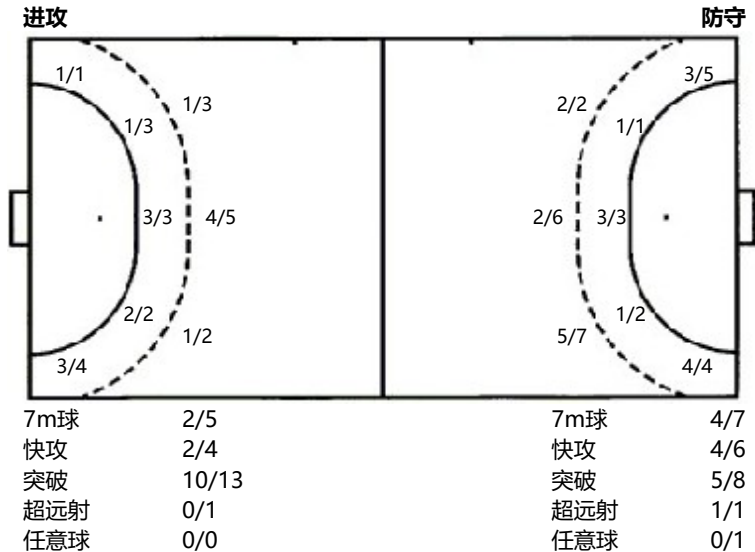
31.韩金祝

1/1		1/1
	0/1	1/1
2/2		1/1

守门员封挡区域

12.宋春辉	28.何喜年	.合计																											
<table><tr><td>0/4</td><td>2/3</td><td>1/5</td></tr><tr><td>3/6</td><td>1/1</td><td>2/4</td></tr><tr><td>1/9</td><td>0/2</td><td>1/11</td></tr></table>	0/4	2/3	1/5	3/6	1/1	2/4	1/9	0/2	1/11	<table><tr><td></td><td></td><td></td></tr><tr><td></td><td></td><td></td></tr><tr><td></td><td></td><td></td></tr></table>										<table><tr><td>0/4</td><td>2/3</td><td>1/5</td></tr><tr><td>3/6</td><td>1/1</td><td>2/4</td></tr><tr><td>1/9</td><td>0/3</td><td>1/11</td></tr></table>	0/4	2/3	1/5	3/6	1/1	2/4	1/9	0/3	1/11
0/4	2/3	1/5																											
3/6	1/1	2/4																											
1/9	0/2	1/11																											
0/4	2/3	1/5																											
3/6	1/1	2/4																											
1/9	0/3	1/11																											

射门位置



射门统计

位置	得分	被救	射失	击柱	被封	合计	%
9m	6	3	1			10	60
6m	6	1		1		8	75
边射	4	1				5	80
7m	2	2	1			5	40
快攻	2	2				4	50
突破	10	2	1			13	77
任意球							
超远射			1			1	
合计	30	11	4	1		46	65



第十五届全运会手球项目男子资格赛

北京房山区燕山体育馆

复赛



中国手球协会
CHINESE HANDBALL ASSOCIATION

个人/全队技术统计
场次 NO.16

天津 30.0 - 35.0 上海
(14.0-15.0)(16.0-20.0)

2025-07-13 17:00
北京房山区燕山体育馆

裁判: Husain(BRN) / Sameer(BRN)

Shot distribution by player

5.贺政

	0/1	
1/1		
2/2		0/1

1击柱 1射失

16.张逸豪

6.周倍仕

1/1	0/1	1/2
		1/1
3/3		5/5

1击柱

17.余华龙

8.高震东

22.陈辰

10.朱世杰

23.周烁

12.周哲韬

25.潘玮杰

14.沈吉磊

26.王子豪

15.庄旭杰

		1/1
1/1	1/1	1/1

27.李瑞

28.任浩宇

88.杨廷庆

.合计

		2/2
0/1	0/1	
1/1		

1击柱

1/1		0/1

1击柱

3/3		
1/3		0/1
	1/1	1/1

1击柱

	1/1	
		1/1
1/1		

4.朱世杰

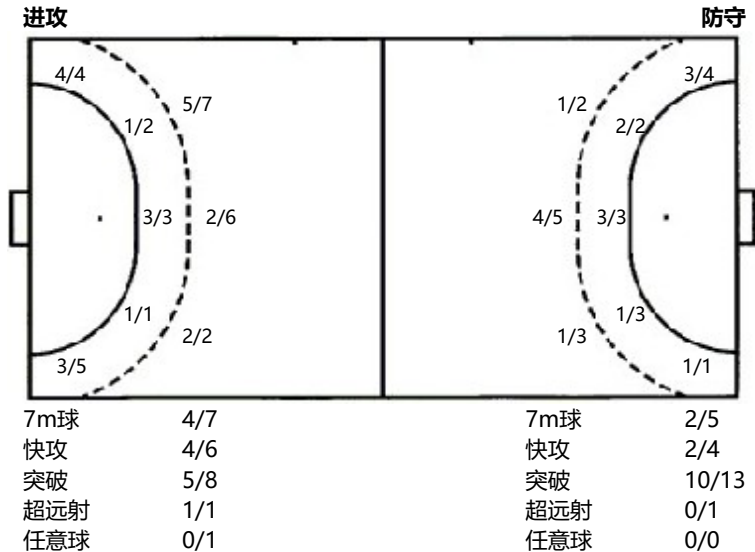
4击柱 1射失 2被封

4/4	1/3	4/5
3/6	0/1	2/4
8/9	3/3	10/11

Saves distribution goalkeepers

12.周哲韬	16.张逸豪	22.陈辰	.合计																																				
<table><tr><td></td><td></td><td></td></tr><tr><td></td><td></td><td></td></tr><tr><td></td><td></td><td></td></tr></table>										<table><tr><td>0/1</td><td>1/2</td><td>0/3</td></tr><tr><td>1/2</td><td></td><td>1/3</td></tr><tr><td>0/4</td><td></td><td>0/2</td></tr></table>	0/1	1/2	0/3	1/2		1/3	0/4		0/2	<table><tr><td>2/4</td><td></td><td>1/4</td></tr><tr><td></td><td>3/3</td><td>1/1</td></tr><tr><td>0/3</td><td>1/4</td><td>0/4</td></tr></table>	2/4		1/4		3/3	1/1	0/3	1/4	0/4	<table><tr><td>2/5</td><td>1/2</td><td>1/7</td></tr><tr><td>1/2</td><td>3/3</td><td>2/4</td></tr><tr><td>0/7</td><td>1/4</td><td>0/6</td></tr></table>	2/5	1/2	1/7	1/2	3/3	2/4	0/7	1/4	0/6
0/1	1/2	0/3																																					
1/2		1/3																																					
0/4		0/2																																					
2/4		1/4																																					
	3/3	1/1																																					
0/3	1/4	0/4																																					
2/5	1/2	1/7																																					
1/2	3/3	2/4																																					
0/7	1/4	0/6																																					

射门位置



射门统计

位置	得分	被救	射失	击柱	被射	合计	%
9m	9	2	1	2	1	15	60
6m	5				1	6	83
边射	7	2				9	78
7m	4	3				7	57
快攻	4	1		1		6	67
突破	5	2		1		8	63
任意球		1				1	
超远射	1					1	100
合计	35	11	1	4	2	53	66