



第十五届全运会手球项目女子资格赛
北京房山区燕山体育馆
复赛



射门区域统计
场次 NO.14

辽宁 41.0 - 21.0 浙江
(21.0-8.0)(20.0-13.0)

2025-07-13 14:00
北京房山区燕山体育馆

裁判: 马安兴(CHN) / 肖顺哲(CHN)

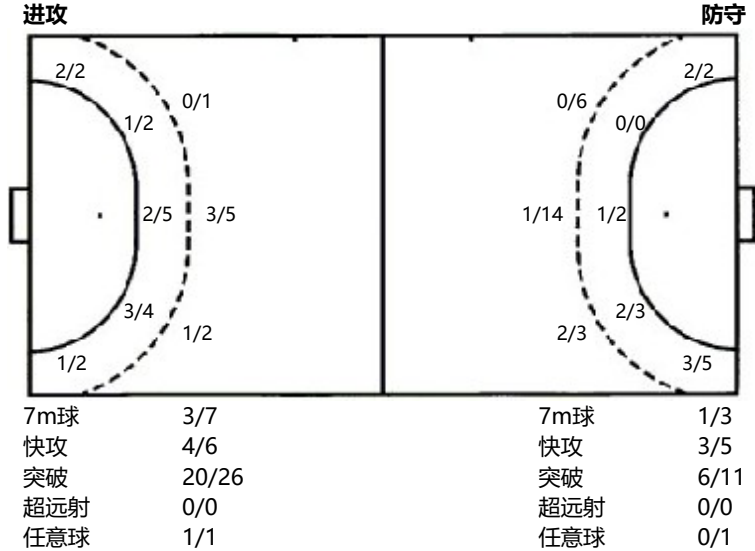
场上队员射门区域

3.张蕊	5.辛颜	6.薛亚楠	7.梁海珍	8.胡雯雪	9.谢林轩	10.谢智慧																																																															
<table><tr><td></td><td></td><td></td></tr><tr><td></td><td></td><td>1/1</td></tr><tr><td>1/1</td><td></td><td>2/2</td></tr></table> 2射失 11.朱海云						1/1	1/1		2/2	<table><tr><td></td><td></td><td></td></tr><tr><td></td><td></td><td></td></tr><tr><td></td><td></td><td></td></tr></table> 12.陈冉冉										<table><tr><td>1/1</td><td></td><td></td></tr><tr><td></td><td></td><td></td></tr><tr><td></td><td></td><td>1/1</td></tr></table> 2击柱 14.郑雅馨	1/1								1/1	<table><tr><td></td><td></td><td>1/1</td></tr><tr><td></td><td></td><td></td></tr><tr><td></td><td></td><td>1/1</td></tr></table> 1击柱 16.魏禧好			1/1						1/1	<table><tr><td>1/1</td><td></td><td>1/2</td></tr><tr><td></td><td></td><td></td></tr><tr><td>1/1</td><td></td><td></td></tr></table> 1击柱 1射失 18.马李勤	1/1		1/2				1/1			<table><tr><td></td><td></td><td></td></tr><tr><td></td><td></td><td></td></tr><tr><td></td><td>1/1</td><td>1/1</td></tr></table> 19.杨悦歆								1/1	1/1	<table><tr><td></td><td></td><td></td></tr><tr><td></td><td></td><td></td></tr><tr><td></td><td></td><td></td></tr></table> 23.陶萃									
		1/1																																																																			
1/1		2/2																																																																			
1/1																																																																					
		1/1																																																																			
		1/1																																																																			
		1/1																																																																			
1/1		1/2																																																																			
1/1																																																																					
	1/1	1/1																																																																			
<table><tr><td></td><td>3/3</td><td>2/2</td></tr><tr><td></td><td></td><td>1/1</td></tr><tr><td>2/2</td><td></td><td>1/2</td></tr></table> 1击柱 1射失 24.孙淇		3/3	2/2			1/1	2/2		1/2	<table><tr><td></td><td></td><td></td></tr><tr><td></td><td></td><td></td></tr><tr><td></td><td></td><td></td></tr></table> .合计										<table><tr><td>0/1</td><td></td><td></td></tr><tr><td>0/1</td><td></td><td></td></tr><tr><td>4/5</td><td>1/1</td><td>4/5</td></tr></table> 1射失	0/1			0/1			4/5	1/1	4/5	<table><tr><td></td><td></td><td></td></tr><tr><td></td><td></td><td></td></tr><tr><td></td><td></td><td></td></tr></table>										<table><tr><td></td><td></td><td></td></tr><tr><td></td><td></td><td></td></tr><tr><td></td><td></td><td></td></tr></table>										<table><tr><td></td><td></td><td></td></tr><tr><td></td><td></td><td></td></tr><tr><td></td><td></td><td></td></tr></table>										<table><tr><td>2/2</td><td>0/1</td><td></td></tr><tr><td>1/1</td><td></td><td></td></tr><tr><td>4/4</td><td></td><td>2/3</td></tr></table> 3击柱	2/2	0/1		1/1			4/4		2/3
	3/3	2/2																																																																			
		1/1																																																																			
2/2		1/2																																																																			
0/1																																																																					
0/1																																																																					
4/5	1/1	4/5																																																																			
2/2	0/1																																																																				
1/1																																																																					
4/4		2/3																																																																			
<table><tr><td>0/1</td><td></td><td></td></tr><tr><td></td><td></td><td></td></tr><tr><td></td><td></td><td>1/1</td></tr></table>	0/1								1/1	<table><tr><td>4/6</td><td>3/4</td><td>4/5</td></tr><tr><td>1/2</td><td></td><td>2/2</td></tr><tr><td>12/13</td><td>2/2</td><td>13/16</td></tr></table> 8击柱 5射失	4/6	3/4	4/5	1/2		2/2	12/13	2/2	13/16																																																		
0/1																																																																					
		1/1																																																																			
4/6	3/4	4/5																																																																			
1/2		2/2																																																																			
12/13	2/2	13/16																																																																			

守门员封挡区域

12.陈冉冉	16.魏禧好	.合计																											
<table><tr><td>1/6</td><td>3/3</td><td>1/3</td></tr><tr><td>1/3</td><td>1/1</td><td>4/5</td></tr><tr><td>5/9</td><td></td><td>1/6</td></tr></table>	1/6	3/3	1/3	1/3	1/1	4/5	5/9		1/6	<table><tr><td></td><td></td><td></td></tr><tr><td></td><td></td><td></td></tr><tr><td></td><td>0/1</td><td>0/1</td></tr></table>								0/1	0/1	<table><tr><td>1/6</td><td>3/3</td><td>1/3</td></tr><tr><td>1/3</td><td>1/1</td><td>4/5</td></tr><tr><td>5/9</td><td>0/1</td><td>1/7</td></tr></table>	1/6	3/3	1/3	1/3	1/1	4/5	5/9	0/1	1/7
1/6	3/3	1/3																											
1/3	1/1	4/5																											
5/9		1/6																											
	0/1	0/1																											
1/6	3/3	1/3																											
1/3	1/1	4/5																											
5/9	0/1	1/7																											

射门位置



射门统计

位置	得分	被救	射失	击柱	被封	合计	%
9m	4	2	1	1		8	50
6m	6	2	1	2		11	55
边射	3			1		4	75
7m	3	2		2		7	43
快攻	4		1	1		6	67
突破	20	3	2	1		26	77
任意球	1					1	100
超远射							
合计	41	9	5	8		63	65

射门区域统计
场次 NO.14

辽宁 41.0 - 21.0 浙江
(21.0-8.0)(20.0-13.0)

2025-07-13 14:00
北京房山区燕山体育馆

裁判: 马安兴(CHN) / 肖顺哲(CHN)

浙江

运动员		进门/射球										进攻				防守			处罚			时间	
#	姓名	合计	%	9m	6m	边射	7m	快攻	突破	任意球	超远射	助攻	助攻*	造7	失误	抢球	被造	封球	警	2m	红		蓝
1	李金洋																						33:06
3	史丽媛	3/5	60	0/1		1/1	1/2		1/1			1	1		2								45:56
6	曹一丹	2/8	25	0/4	1/1	1/1	0/1	0/1						3	3					1			58:01
8	刘洪阳	6/17	35.29	3/10	0/1	1/1			2/5			2		1	7		1			1			49:21
10	宋娅萱	4/13	30.77	0/7	0/1			1/1	3/3	0/1					2	2	1						60:00
12	吕皓雯																						26:54
13	朱佳怡																						04:23
15	史瑞琪	2/6	33.33		1/1	1/3		0/1	0/1														49:19
19	陈莲娣	2/4	50	0/1	1/1	1/1			0/1					2	1					3			19:48
20	张露文	2/2	100					2/2				1		1	4		1			1			55:36
	合计	21/55	38.18	3/23	3/5	5/7	1/3	3/5	6/11	0/1		4	1	7	19	2	3			6			06:42:24

守门员		救球 / 射门											时间
#	姓名	合计	%	9m	6m	边射	7m	快攻	突破	任意球	超远射		
1	李金洋	7/29	24.14	1/3	2/6	0/2	2/5	0/2	2/10	0/1			33:06
12	吕皓雯	2/21	9.52	1/3	0/2	0/1		0/2	1/13				26:54
	合计	9/50	18	2/6	2/8	0/3	2/5	0/4	3/23	0/1			01:00:00

助攻* 未得分助攻



第十五届全运会手球项目女子资格赛

北京房山区燕山体育馆

复赛



中国手球协会
CHINESE HANDBALL ASSOCIATION

个人/全队技术统计
场次 NO.14

辽宁 41.0 - 21.0 浙江
(21.0-8.0)(20.0-13.0)

2025-07-13 14:00
北京房山区燕山体育馆

裁判: 马安兴(CHN) / 肖顺哲(CHN)

Shot distribution by player

1.李金洋

3.史丽媛

6.曹一丹

8.刘洪阳

10.宋娅萱

12.吕皓雯

13.朱佳怡

1/1		
		0/1
		2/2

		1/1
0/1		0/1
		1/1

1/1	0/1	0/1
1/1		1/2
0/1		3/4

0/1		
1/1	0/1	
3/5		

15.史瑞琪

1射失
19.陈莲娣

1击柱 2射失 1被封
20.张露文

1击柱 5射失
.合计

2射失 3被封

	0/2	1/1
		0/1
0/1	1/1	

2/2		
0/1		

1击柱

1/1		
1/1		

5/6	0/3	2/3
2/3	0/1	1/5
4/9	1/1	6/7

3击柱 10射失 4被封

Saves distribution goalkeepers

1.李金洋

12.吕皓雯

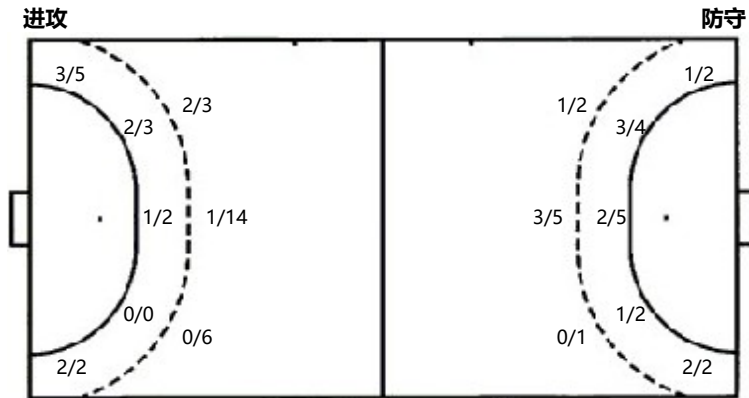
.合计

2/5	0/2	0/1
1/1		0/1
1/7		3/12

0/1	1/2	1/4
0/1		0/1
0/6	0/2	0/4

2/6	1/4	1/5
1/2		0/2
1/13	0/2	3/16

射门位置



7m球 1/3
快攻 3/5
突破 6/11
超远射 0/0
任意球 0/1

7m球 3/7
快攻 4/6
突破 20/26
超远射 0/0
任意球 1/1

射门统计

位置	得分	被救	射失	击柱	被封	合计	%
9m	3	7	7	3	3	23	13
6m	3	1			1	5	60
边射	5	2				7	71
7m	1	1	1			3	33
快攻	3	2				5	60
突破	6	4	1			11	55
任意球			1			1	
超远射							
合计	21	17	10	3	4	55	38