

裁判: 李加伟(CHN) / 徐鸣昭(CHN)

北京

运动员		进球/射门										进攻				防守			处罚				时间
#	姓名	合计	%	9m	6m	边射	7m	快攻	突破	任意球	超远射	助攻	助攻*	造7	失误	抢球	被造	封球	警	2m	红	蓝	
1	张嘉欣																						07:15
3	潘枫菱	9/11	81.82	1/1	2/2		2/3	2/2	2/3			6			1	5	1						44:49
5	刘晨	4/6	66.67	0/1	1/1	1/1			2/3			1			2								25:48
6	信颖	10/11	90.91	2/2	1/1	1/1	1/2	3/3	2/2							2							23:26
7	赵荣鑫	0/2	0			0/1		0/1															02:27
8	徐慧敏	2/5	40			2/3		0/2								1	1	2					39:47
14	侯美林																						12:39
16	王海叶											1											30:00
18	田俊	1/2	50		0/1			1/1							2								25:38
23	周晓雨																						17:09
25	董柏凡	3/3	100		2/2			1/1									1						33:19
28	李莹	3/7	42.86	2/3	0/3			1/1							1			4					34:01
29	程欣平																						20:13
33	马洁	6/9	66.67		1/2	1/1		4/5	0/1				1				1						35:22
51	王彧嘉	7/7	100		3/3			2/2	2/2							2	2						39:46
55	卓紫仪	3/5	60	1/2	1/1		1/1	0/1				1	1			1							28:56
	合计	48/68	70.59	6/9	11/16	5/7	4/6	14/19	8/11			9	2		6	11	6	6					07:00:35

守门员		救球 / 射门										时间
#	姓名	合计	%	9m	6m	边射	7m	快攻	突破	任意球	超远射	
1	张嘉欣	2/8	25	1/4	0/1				1/2		0/1	07:15
16	王海叶	14/23	60.87	9/14	3/5	0/1		1/1	1/2			30:00
23	周晓雨	4/9	44.44	2/6	1/1				1/2			17:09
	合计	20/40	50	12/24	4/7	0/1		1/1	3/6		0/1	00:54:24

助攻\* 未得分助攻



第十五届全运会手球项目女子资格赛

北京房山区燕山体育馆

预赛



中国手球协会  
CHINESE HANDBALL ASSOCIATION

射门区域统计  
场次 NO.1

北京 48.0 - 20.0 浙江  
(26.0-9.0)(22.0-11.0)

2025-07-08 14:00  
北京房山区燕山体育馆

裁判: 李加伟(CHN) / 徐鸣昭(CHN)

场上队员射门区域

1.张嘉欣

3.潘枫莹

5.刘晨

6.信颖

7.赵荣鑫

8.徐慧敏

14.侯美林


	2/2	
2/2		0/1
2/2	1/1	2/2

	2/2	
	1/1	1/2

1/1		3/3
2/2		2/2
1/1		1/1

		0/1
		0/1

		0/1
0/2	2/2	


16.王海叶

18.田俊

23.周晓雨

25.董柏凡

28.李莹

29.程欣平

33.马洁


0/1		
1/1		


	1/1	
		1/1
		1/1

3/4		
0/1		


1/1	0/1	0/1
1/1	2/2	2/2

51.王彧嘉

55.卓紫仪

.合计

2击柱

1击柱

2/2		
1/1		
1/1	1/1	2/2

1/2		
1/1		1/2

6/7	5/5	3/4
7/10	0/1	3/6
7/9	7/7	10/13

4击柱 2射失

守门员封挡区域

1.张嘉欣

16.王海叶

23.周晓雨

.合计

1/1		
0/1		1/2
0/3		0/1

2/5		1/1
2/2		2/2
2/5	2/2	3/6

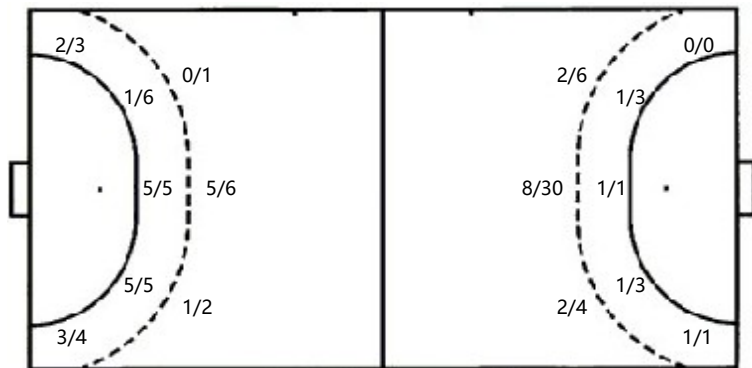
	0/1	1/1
	1/1	1/2
1/2	0/2	

3/6	0/1	2/2
2/3	1/1	4/6
3/10	2/4	3/7

射门位置

进攻

防守



7m球 4/6  
快攻 14/19  
突破 8/11  
超远射 0/0  
任意球 0/0

7m球 0/0  
快攻 0/1  
突破 3/6  
超远射 1/1  
任意球 0/0

射门统计

位置	得分	被救	射失	击柱	被封	合计	%
9m	6	3				9	67
6m	11	2		3		16	69
边射	5	2				7	71
7m	4		1	1		6	67
快攻	14	5				19	74
突破	8	2	1			11	73
任意球							
超远射							
合计	48	14	2	4		68	71

射门区域统计  
场次 NO.1

北京 48.0 - 20.0 浙江  
(26.0-9.0)(22.0-11.0)

2025-07-08 14:00  
北京房山区燕山体育馆

裁判: 李加伟(CHN) / 徐鸣昭(CHN)

浙江

运动员		进门/射门										进攻				防守			处罚				时间
#	姓名	合计	%	9m	6m	边射	7m	快攻	突破	任意球	超远射	助攻	助攻*	造7	失误	抢球	被造	封球	警	2m	红	蓝	
1	李金洋																						03:25
3	史丽媛																						00:00
6	曹一丹	1/1	100								1/1	1		1	1								60:00
8	刘洪阳	11/24	45.83	7/17	1/2	1/1		0/1	2/3					1	5	1							60:00
10	宋娅萱	3/6	50	2/5					1/1			1			5	1				1			46:22
12	吕皓雯	0/1		0/1											2								56:35
13	朱佳怡	1/1	100		1/1									1	1					1			31:52
15	史瑞琪	0/2		0/1	0/1									1	3								37:35
19	陈莲娣	4/19	21.05	3/16	1/2				0/1					2	4	1							60:00
20	张露文	0/2			0/1				0/1						2								60:00
	合计	20/56	35.71	12/40	3/7	1/1		0/1	3/6		1/1	2		6	23	3			1	2			06:55:49

守门员		救球 / 射门											时间
#	姓名	合计	%	9m	6m	边射	7m	快攻	突破	任意球	超远射		
1	李金洋	0/4			0/1		0/1	0/2				03:25	
12	吕皓雯	14/58	24.14	3/9	2/12	2/7	0/3	5/17	2/10			56:35	
	合计	14/62	22.58	3/9	2/13	2/7	0/4	5/19	2/10			01:00:00	

助攻\* 未得分助攻



第十五届全运会手球项目女子资格赛  
北京房山区燕山体育馆  
预赛



个人/全队技术统计  
场次 NO.1

北京 48.0 - 20.0 浙江  
(26.0-9.0)(22.0-11.0)

2025-07-08 14:00  
北京房山区燕山体育馆

裁判: 李加伟(CHN) / 徐鸣昭(CHN)

Shot distribution by player

1.李金洋

3.史丽媛

6.曹一丹

8.刘洪阳

10.宋娅萱

12.吕皓雯

13.朱佳怡



1/1		

2/3	1/1	0/2
1/3		2/3
2/3	2/3	1/1

2/2		1/2

	0/1	

1/1		

15.史瑞琪

19.陈莲娣

20.张露文

1击柱 2射失 2被封  
.合计

1击柱 1射失

0/1		
0/1		

1/2		
		0/2
1/1	0/1	2/4

		0/1
0/1		

3/6	1/1	0/2
1/3	0/1	2/6
7/10	2/4	4/7

3击柱 2射失 4被封

5击柱 5射失 6被封

Saves distribution goalkeepers

1.李金洋

12.吕皓雯

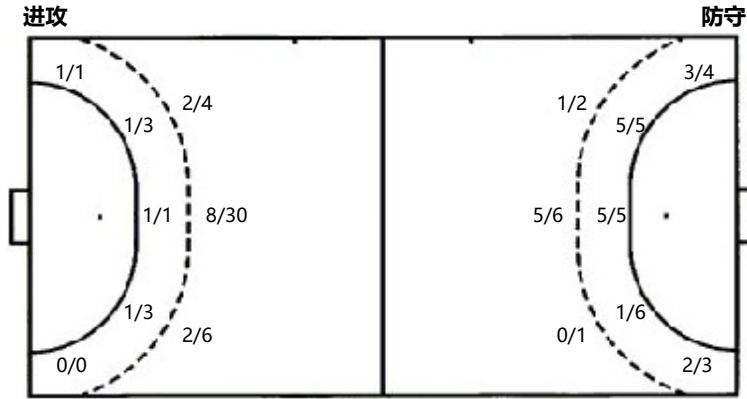
.合计

	0/1	0/1
0/1		
0/1		

1/7	0/4	1/3
3/9	1/1	3/6
2/8	0/7	3/13

1/7	0/5	1/4
3/10	1/1	3/6
2/9	0/7	3/13

射门位置



7m球 0/0  
快攻 0/1  
突破 3/6  
超远射 1/1  
任意球 0/0

7m球 4/6  
快攻 14/19  
突破 8/11  
超远射 0/0  
任意球 0/0

射门统计

位置	得分	被救	射失	击柱	被封	合计	%
9m	12	12	5	5	6	40	30
6m	3	4				7	43
边射	1					1	100
7m							
快攻		1				1	
突破	3	3				6	50
任意球							
超远射	1					1	100
合计	20	20	5	5	6	56	36