

个人/全队技术统计  
场次 NO.4

浙江 12.0 - 35.0 重庆  
(5.0-15.0)(7.0-20.0)

2025-07-09 14:00  
北京房山区燕山体育馆

裁判: 张智伟(CHN) / 李中洲(CHN)

浙江

运动员		进球/射门										进攻				防守			处罚			时间	
#	姓名	合计	%	9m	6m	边射	7m	快攻	突破	任意球	超远射	助攻	助攻*	造7	失误	抢球	被造	封球	警	2m	红		蓝
1	李金洋																						00:12
3	史丽媛	1/1	100				1/1																00:21
6	曹一丹	2/6	33.33	0/1	2/4	0/1									1								50:49
8	刘洪阳	3/19	15.79	2/15		0/1			1/2	0/1		1	2		4	1							60:00
10	宋娅萱	2/8	25	1/6					1/2			1		2	9		1						60:00
12	吕皓雯																						59:48
13	朱佳怡	0/3	0		0/1	0/1			0/1					1	3					1			41:40
15	史瑞琪	1/1	100			1/1									1								25:08
19	陈莲娣	2/8	25	1/7					1/1					2	4	2				1			56:17
20	张露文	1/3	33.33	0/2	1/1									1	1	1				1			56:50
	合计	12/49	24.49	4/31	3/6	1/4	1/1		3/6	0/1		2	2	6	23	4	1			3			06:51:05

守门员		救球 / 射门										时间
#	姓名	合计	%	9m	6m	边射	7m	快攻	突破	任意球	超远射	
1	李金洋	0/1					0/1					00:12
12	吕皓雯	10/44	22.73	2/2	3/16	1/5	0/4	3/10	1/7			59:48
	合计	10/45	22.22	2/2	3/16	1/5	0/5	3/10	1/7			01:00:00

助攻\* 未得分助攻



第十五届全运会手球项目女子资格赛

北京房山区燕山体育馆

预赛



中国手球协会  
CHINESE HANDBALL ASSOCIATION

射门区域统计  
场次 NO.4

浙江 12.0 - 35.0 重庆  
(5.0-15.0)(7.0-20.0)

2025-07-09 14:00  
北京房山区燕山体育馆

裁判: 张智伟(CHN) / 李中洲(CHN)

场上队员射门区域

1.李金洋

3.史丽媛

6.曹一丹

8.刘洪阳

10.宋娅萱

12.吕皓雯

13.朱佳怡


		1/1

		1/2
1/1	0/1	

0/2	0/1	0/1
1/2		
1/3	0/1	1/3

		0/1
		0/1
1/2		1/2


		0/1

15.史瑞琪

19.陈莲娣

1击柱 1射失  
20.张露文

2击柱 2射失 2被封  
.合计

2射失

	1/1	

		0/1
2/3		

0/1		1/1

0/2	1/2	0/2
1/2		1/5
5/10	0/2	4/7

3射失 1被封

3击柱 8射失 6被封

守门员封挡区域

1.李金洋

12.吕皓雯

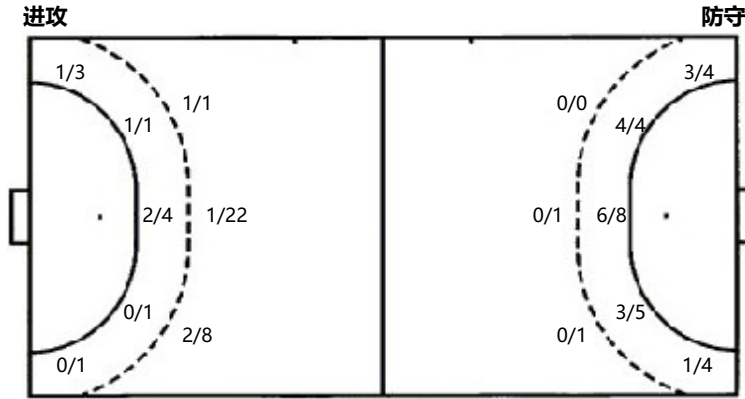
.合计

		0/1

0/3	1/3	1/3
0/4	2/2	3/6
0/12	2/5	1/6

0/3	1/3	1/3
0/4	2/2	3/6
0/12	2/5	1/7

射门位置



射门统计

位置	得分	被救	射失	击柱	被封	合计	%
9m	4	13	6	2	6	31	13
6m	3	2		1		6	50
边射	1	2	1			4	25
7m	1					1	100
快攻							
突破	3	2	1			6	50
任意球		1				1	
超远射							
合计	12	20	8	3	6	49	24

7m球	1/1	7m球	5/6
快攻	0/0	快攻	7/10
突破	3/6	突破	6/8
超远射	0/0	超远射	0/0
任意球	0/1	任意球	0/0

射门区域统计  
场次 NO.4

浙江 12.0 - 35.0 重庆  
(5.0-15.0)(7.0-20.0)

2025-07-09 14:00  
北京房山区燕山体育馆

裁判: 张智伟(CHN) / 李中洲(CHN)

重庆

运动员		进门/射门										进攻				防守			处罚				时间
#	姓名	合计	%	9m	6m	边射	7m	快攻	突破	任意球	超远射	助攻	助攻*	造7	失误	抢球	被造	封球	警	2m	红	蓝	
5	张越	0/2			0/1				0/1			4			1								17:45
6	陈鑫雨	3/3	100		3/3							1					1						13:17
8	王梓墨	2/2	100		1/1	1/1									1		1						35:31
9	徐欣雨	3/4	75			1/1		2/3							2		1						20:26
10	李文华	2/5	40	0/1			0/1		2/3			1				1		1					37:13
11	梅欣洋	5/6	83.33	0/1	2/2		2/2		1/1				2		2								40:56
12	范文娜														1								26:36
14	赵方锐	3/6	50		1/1	0/1		2/4							2								18:39
15	李凯欣	1/2	50			1/2									1	1							09:53
16	孙一菡																						30:40
17	杨悦	0/2			0/2											2	1	1					27:45
18	陶璐得	1/2	50		1/1	0/1										1	1						24:50
19	李欣颐	5/5	100		1/1		3/3		1/1			4						1					28:54
21	王彩琳	4/6	66.67		0/1	0/1		2/2	2/2				1		1		1						22:46
22	杨洁	2/2	100			1/1		1/1							2	2							34:08
26	李宝怡	4/4	100		4/4							1		1	2			3					27:38
	合计	35/51	68.63	0/2	13/17	4/8	5/6	7/10	6/8			11	3	1	15	7	6	6					06:56:57

守门员		救球 / 射门											时间
#	姓名	合计	%	9m	6m	边射	7m	快攻	突破	任意球	超远射		
12	范文娜	9/16	56.25	6/9	1/2	1/1			1/4				26:36
16	孙一菡	11/16	68.75	7/8	1/3	1/2	0/1		1/1	1/1			30:40
	合计	20/32	62.5	13/17	2/5	2/3	0/1		2/5	1/1			00:57:16

助攻\* 未得分助攻



# 第十五届全运会手球项目女子资格赛

北京房山区燕山体育馆

预赛



中国手球协会  
CHINESE HANDBALL ASSOCIATION

个人/全队技术统计  
场次 NO.4

浙江 12.0 - 35.0 重庆  
(5.0-15.0)(7.0-20.0)

2025-07-09 14:00  
北京房山区燕山体育馆

裁判: 张智伟(CHN) / 李中洲(CHN)

## Shot distribution by player

5.张越


1击柱 1射失

14.赵方锐

6.陈鑫雨

1/1		
1/1		1/1

8.王梓墨

2/2		

9.徐欣雨

	1/1	
1/1		
	1/2	

10.李文华

	0/1	1/2
	1/1	

1射失

18.陶璐得

11.梅欣洋

	0/1	1/1
3/3	1/1	

19.李欣颐

12.范文娜


21.王彩琳

		0/1
		0/1
2/2		2/2

22.杨洁

1射失

26.李宝怡

1/1		

.合计

		0/1

1击柱

1/1		
		2/2

1/1	1/1	

4/4		

3/3	2/3	2/3
4/4	0/2	3/6
12/12	3/5	6/7

2击柱 4射失

## Saves distribution goalkeepers

12.范文娜	16.孙一菡	.合计																											
<table><tr><td></td><td>1/1</td><td>2/2</td></tr><tr><td>0/1</td><td></td><td>2/2</td></tr><tr><td>1/4</td><td></td><td>3/6</td></tr></table>		1/1	2/2	0/1		2/2	1/4		3/6	<table><tr><td>2/2</td><td>0/1</td><td></td></tr><tr><td>1/1</td><td></td><td>2/3</td></tr><tr><td>4/6</td><td>2/2</td><td>0/1</td></tr></table>	2/2	0/1		1/1		2/3	4/6	2/2	0/1	<table><tr><td>2/2</td><td>1/2</td><td>2/2</td></tr><tr><td>1/2</td><td></td><td>4/5</td></tr><tr><td>5/10</td><td>2/2</td><td>3/7</td></tr></table>	2/2	1/2	2/2	1/2		4/5	5/10	2/2	3/7
	1/1	2/2																											
0/1		2/2																											
1/4		3/6																											
2/2	0/1																												
1/1		2/3																											
4/6	2/2	0/1																											
2/2	1/2	2/2																											
1/2		4/5																											
5/10	2/2	3/7																											

## 射门位置

进攻	防守
7m球 5/6 快攻 7/10 突破 6/8 超远射 0/0 任意球 0/0	7m球 1/1 快攻 0/0 突破 3/6 超远射 0/0 任意球 0/1

## 射门统计

位置	得分	被救	射失	击柱	被射	合计	%
9m		2				2	
6m	13	3	1			17	76
边射	4	1	2	1		8	50
7m	5		1			6	83
快攻	7	3				10	70
突破	6	1		1		8	75
任意球							
超远射							
合计	35	10	4	2		51	69