

个人/全队技术统计  
场次 NO.7

浙江 27.0 - 17.0 新疆  
(11.0-8.0)(16.0-9.0)

2025-07-10 15:30  
北京房山区燕山体育馆

裁判: 李加伟(CHN) / 张智伟(CHN)

浙江

运动员		进球/射门										进攻				防守			处罚				时间
#	姓名	合计	%	9m	6m	边射	7m	快攻	突破	任意球	超远射	助攻	助攻*	造7	失误	抢球	被造	封球	警	2m	红	蓝	
1	李金洋																						00:23
3	史丽媛	5/5	100		1/1		4/4							1		1							51:22
6	曹一丹	4/8	50	2/4	1/2	0/1		1/1										2					47:03
8	刘洪阳	6/11	54.55	1/4					5/6	0/1		1		1	2	3	2			1			51:50
10	宋娅萱	5/7	71.43	1/2	1/1			1/2	2/2			1	1		7	2	2						43:18
12	吕皓雯																						59:37
13	朱佳怡	0/1	0			0/1																	00:50
15	史瑞琪	3/6	50			1/3		2/3						1	2					1			57:59
19	陈莲娣	2/5	40	0/3				1/1	1/1					1	1			1					60:00
20	张露文	2/6	33.33	0/3				1/2	1/1			1		1	2	1							43:33
	合计	27/49	55.1	4/16	3/4	1/5	4/4	6/9	9/10	0/1		3	1	5	14	7	4	3		2			06:55:55

守门员		救球 / 射门										时间
#	姓名	合计	%	9m	6m	边射	7m	快攻	突破	任意球	超远射	
1	李金洋	0/1					0/1					00:23
12	吕皓雯	10/26	38.46	1/2	1/1	1/7	1/3	0/2	6/11			59:37
	合计	10/27	37.04	1/2	1/1	1/7	1/4	0/2	6/11			01:00:00

助攻\* 未得分助攻



# 第十五届全运会手球项目女子资格赛

北京房山区燕山体育馆

预赛



中国手球协会  
CHINESE HANDBALL ASSOCIATION

射门区域统计  
场次 NO.7

浙江 27.0 - 17.0 新疆  
(11.0-8.0)(16.0-9.0)

2025-07-10 15:30  
北京房山区燕山体育馆

裁判: 李加伟(CHN) / 张智伟(CHN)

## 场上队员射门区域

1.李金洋

3.史丽媛

6.曹一丹

8.刘洪阳

10.宋娅萱

12.吕皓雯

13.朱佳怡


		3/3
1/1		1/1

1/1		2/2
1/2	0/1	

	0/2	1/1
2/2	1/1	2/2

1/1		
2/2	1/1	1/1



15.史瑞琪

19.陈莲娣

1射失 1被封  
20.张露文

2射失 1被封  
.合计

1击柱 1被封

1射失

		0/1
2/3		1/1

1击柱

		1/1
1/3		

1射失

1/1	0/1	
1/1		0/1

2击柱

1/1		2/2
2/2	0/3	5/6
10/14	2/3	5/6

4击柱 5射失 3被封

## 守门员封挡区域

1.李金洋

12.吕皓雯

.合计

0/1		

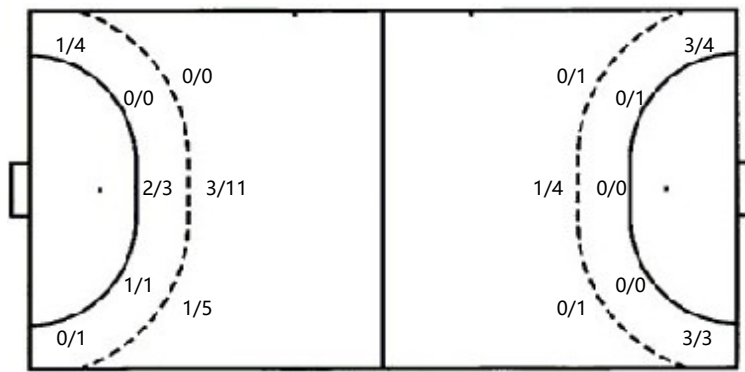
1/2	2/2	1/6
	2/2	1/4
2/4	1/4	0/2

1/3	2/2	1/6
	2/2	1/4
2/4	1/4	0/2

## 射门位置

进攻

防守



7m球 4/4  
快攻 6/9  
突破 9/10  
超远射 0/0  
任意球 0/1

7m球 3/5  
快攻 2/2  
突破 5/11  
超远射 0/0  
任意球 0/2

## 射门统计

位置	得分	被救	射失	击柱	被封	合计	%
9m	4	5	3	1	3	16	25
6m	3	1				4	75
边射	1	2	1	1		5	20
7m	4					4	100
快攻	6	1		2		9	67
突破	9	1				10	90
任意球			1			1	
超远射							
合计	27	10	5	4	3	49	55

射门区域统计  
场次 NO.7

浙江 27.0 - 17.0 新疆  
(11.0-8.0)(16.0-9.0)

2025-07-10 15:30  
北京房山区燕山体育馆

裁判: 李加伟(CHN) / 张智伟(CHN)

新疆

运动员		进门/射门										进攻				防守			处罚				时间
#	姓名	合计	%	9m	6m	边射	7m	快攻	突破	任意球	超远射	助攻	助攻*	造7	失误	抢球	被造	封球	警	2m	红	蓝	
1	阿依谢																						28:22
3	哈里努尔	6/7	85.71			2/2	2/2	2/2	0/1						2								60:00
4	太维斯艳木	0/1							0/1						3	1							18:47
5	阿依努热木	2/2	100			1/1	1/1								1	1							33:45
6	娜孜热	0/1				0/1								2	3								29:03
7	阿迪力木	3/10	30	1/4		1/1	0/2		1/1	0/2		1		1	5		1	1					58:40
8	赛丽塔娜提	3/9	33.33	0/2					3/7					1	7		1			1			57:59
12	祖丽阿娅提																						31:38
15	赛丽玛														1		2	2					60:00
20	古丽坚乃提	3/4	75		0/1	2/2			1/1						5		1			1			37:41
	合计	17/34	50	1/6	0/1	6/7	3/5	2/2	5/11	0/2		1		4	27	2	5	3		2			06:55:55

守门员		救球 / 射门											时间
#	姓名	合计	%	9m	6m	边射	7m	快攻	突破	任意球	超远射		
1	阿依谢	3/18	16.67	1/4	1/2		0/2	1/6	0/4			28:22	
12	祖丽阿娅提	7/19	36.84	4/5	0/2	2/3	0/2	0/1	1/6			31:38	
	合计	10/37	27.03	5/9	1/4	2/3	0/4	1/7	1/10			01:00:00	

助攻\* 未得分助攻



第十五届全运会手球项目女子资格赛

北京房山区燕山体育馆

预赛



中国手球协会  
CHINESE HANDBALL ASSOCIATION

个人/全队技术统计  
场次 NO.7

浙江 27.0 - 17.0 新疆  
(11.0-8.0)(16.0-9.0)

2025-07-10 15:30  
北京房山区燕山体育馆

裁判: 李加伟(CHN) / 张智伟(CHN)

Shot distribution by player

1.阿依谢

3.哈里努尔

4.太维斯艳木

5.阿依努热木

6.娜孜热

7.阿迪力木

8.赛丽塔娜提


1/2		3/3
		2/2

	0/1	

	1/1	1/1

		0/1

		1/1
	0/1	
0/1	1/1	1/1

	0/1	
	0/1	0/1
2/3	1/1	

1击柱 2射失 2被封

1射失 1被封

12.祖丽阿娅提

15.赛丽玛

20.古丽坚乃提

.合计



1/1	0/1	1/1
		1/1

2/3	0/2	5/6
	0/2	3/4
2/4	3/4	2/2

1击柱 3射失 3被封

Saves distribution goalkeepers

1.阿依谢

12.祖丽阿娅提

.合计

0/1		0/2
0/1	1/1	0/2
2/10		0/1

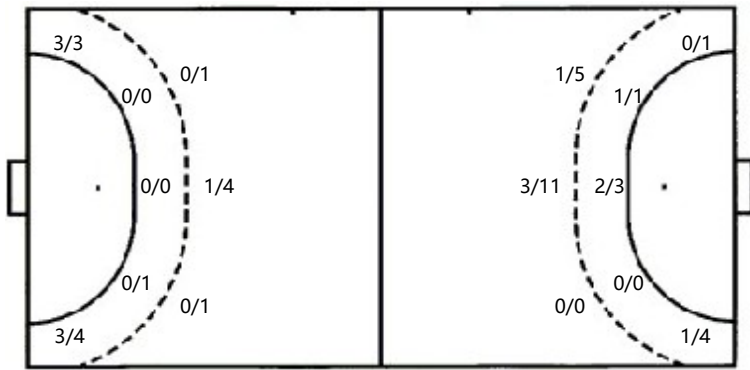
0/1	2/2	1/4
2/4	1/3	1/5

0/1		0/2
0/2	3/3	1/6
4/14	1/3	1/6

射门位置

进攻

防守



7m球 3/5  
快攻 2/2  
突破 5/11  
超远射 0/0  
任意球 0/2

7m球 4/4  
快攻 6/9  
突破 9/10  
超远射 0/0  
任意球 0/1

射门统计

位置	得分	被救	射失	击柱	被封	合计	%
9m	1	1	2		2	6	17
6m		1				1	
边射	6	1				7	86
7m	3	1		1		5	60
快攻	2					2	100
突破	5	6				11	45
任意球			1		1	2	
超远射							
合计	17	10	3	1	3	34	50