

2025年江苏省青少年手球锦标赛女子乙组

手球 女子

预赛

连云港 连云港职业技术学院体育馆 2025-07-24 开始时间 10:40

场次 55	南通市	19:5	扬州市
(14-4)(5-1)			
裁判员：王忆蒙 / 张芸如			

南通市

运动员		射门									进攻		防守		处罚				上场时间
No.	姓名	进/射	%	近射	边射	远射	7M	快攻	突破	空门	助攻	失误	抢断	封球	黄牌	2'	红牌	蓝牌	
3	沈语涵	4/5	80	1/2			1/1		2/2		1	1							40:00
7	卢艺洁											1							40:00
8	孙嘉崎	0/4	0	0/4															32:16
9	陈芷萱																		14:53
10	熊佩琪	1/1	100	1/1									1						20:00
11	季吴昕	1/2	50	1/1				0/1			1	1				1			27:43
12	陈子轩																		25:07
16	田静涵																		20:00
17	胡献华	13/14	92	2/2		5/5		0/1	6/6										20:00
21	陈睿																		40:00
	替补席/全队																		
合计		19/26	73	5/10		5/5	1/1	0/2	8/8		2	3	1			1			

守门员		所有射门		近射		边射		远射		7M		快攻		突破		空门	
No.	姓名	救/射	%	救/射	%	救/射	%	救/射	%	救/射	%	救/射	%	救/射	%	救/射	%
21	陈睿	14/19	73	2/2	100			12/16	75					0/1	0		
合计		14/19	73	2/2	100			12/16	75					0/1	0		

全队射门	进球	被救	射失	击柱	被封	合计	%
近射	5	2		3		10	50
边射							
远射	5					5	100
七米球	1					1	100
快攻			1	1		2	0
突破	8					8	100
空门							
合计	19	2	1	4		26	73

2025年江苏省青少年手球锦标赛女子乙组

手球 女子

预赛

连云港 连云港职业技术学院体育馆 2025-07-24 开始时间 10:40

场次 55	南通市	19:5	扬州市
(14-4)(5-1)			
裁判员: 王忆蒙 / 张芸如			

南通市

射门分布

运动员

进球/射门

3 沈语涵	7 卢艺洁	8 孙嘉崎	9 陈芷萱	10 熊佩琪	11 季吴昕	12 陈子轩
1/1						
3/3						
		0/1		1/1		
1-击柱		2-击柱		1-射失		
16 田静涵	17 胡献华	21 陈睿				
	3/3					
	3/3					
	1/1					
	1-击柱					

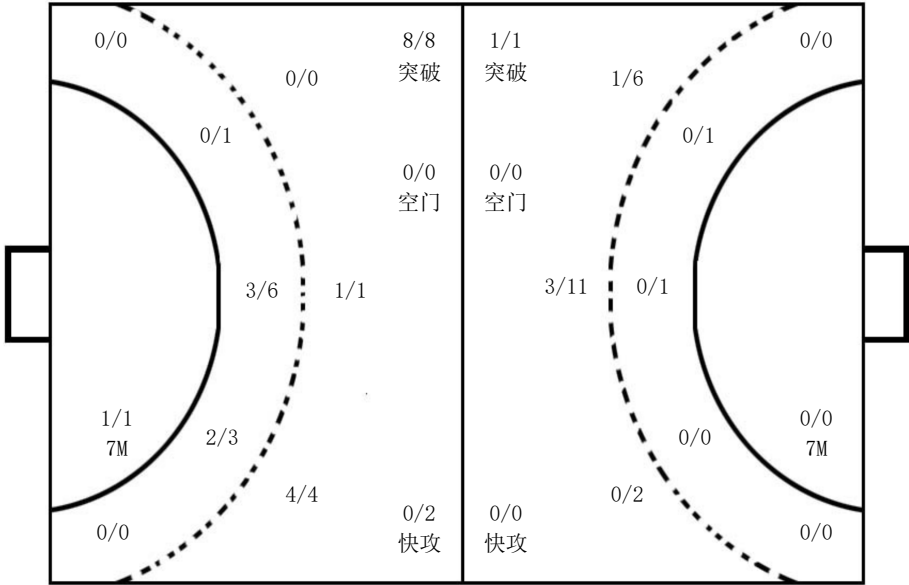
全队

进球/射门

4/4		1/1
6/6		2/2
2/3		4/5
1-射失 4-击柱		

进攻

防守



守门员

救球/射门

	1/1	0/1
0/1	1/1	
6/9	4/4	2/2

21 陈睿

	1/1	0/1
0/1	1/1	
6/9	4/4	2/2

说明

% 成功率	+	罚出场两分钟+两分钟	2' 罚出场两分钟	7M 七米球
进/射 进球/射	救/射	救球/被射	No. 队服号码	空门 射空门



2025年江苏省青少年手球锦标赛女子乙组

手球 女子

预赛

连云港 连云港职业技术学院体育馆 2025-07-24 开始时间 10:40

场次 55	南通市	19:5	扬州市
(14-4)(5-1)			
裁判员：王忆蒙 / 张芸如			

扬州市

运动员		射门										进攻		防守		处罚				上场时间
No.	姓名	进/射	%	近射	边射	远射	7M	快攻	突破	空门	助攻	失误	抢断	封球	黄牌	2'	红牌	蓝牌		
1	邓璐璐																		40:00	
7	崔语星															1			39:40	
11	王星缘	4/13	30			3/12			1/1			4							40:00	
12	曹圆	0/3	0			0/3						2							40:00	
13	顾国文																		00:20	
20	梅橙	0/1	0	0/1															40:00	
24	柯冰冰	1/5	20	0/1		1/4						2							40:00	
30	柯紫凌																		40:00	
	替补席/全队																			
合计		5/22	22	0/2		4/19			1/1			8				1				

守门员		所有射门		近射		边射		远射		7M		快攻		突破		空门	
No.	姓名	救/射	%	救/射	%	救/射	%	救/射	%	救/射	%	救/射	%	救/射	%	救/射	%
1	邓璐璐	2/21	9	2/7	28			0/5	0	0/1	0			0/8	0		
合计		2/21	9	2/7	28			0/5	0	0/1	0			0/8	0		

全队射门	进球	被救	射失	击柱	被封	合计	%
近射		2				2	0
边射							
远射	4	12	3			19	21
七米球							
快攻							
突破	1					1	100
空门							
合计	5	14	3			22	22

