



中华人民共和国第十五届运动会
The 15th National Games of the People's Republic of China



球队每场统计

手球
女子

预赛B组 第7场

2025-09-13 13:30
汕头体育中心体育馆

场次 13

江苏 40 - 10 澳门
(20 - 4) (20 - 6)

裁判: 刘欢 / 肖顺哲 (山东)

江苏

球员		射门									进攻		防守		判罚				时间	
号码	姓名	进/射	%	6米球	边射	9米球	7米球	快攻	突破	射空门	助攻	失误	断球	封球	W	2'	D	DR		
3	张海侠	3/4	75	1/1		0/1		2/2						1					21:44	
5	庄红艳	4/4	100		1/1			2/2	1/1		1								22:49	
6	刘杰	6/7	86	1/1	1/1			4/4	0/1		1	3							40:23	
8	乔如																			
9	莫蒙蒙	1/1	100					1/1			1	2	1	1					33:23	
11	于源源	3/4	75					3/4			1	1	3	1					39:23	
12	黄霞										2								30:00	
13	吴美琪	2/8	25		0/1	2/4		0/2	0/1										42:20	
17	周俞晨																		14:33	
20	渠文娜	4/4	100			3/3		1/1			1		1						11:40	
25	高媛媛	7/15	47	1/2		2/8		1/2	3/3		2	1	1						51:38	
27	焦雅	8/9	89	1/1		4/5	1/1	1/1	1/1			1							15:54	
28	李袁梦	0/2	0		0/1				0/1				1	3		1			58:00	
34	金梦青	2/3	67	0/1			1/1	1/1				1							06:04	
66	宋琛茜										2								30:00	
69	蓝小玲																		00:00	
	替补/球队																			
合计		40/61	66	4/6	2/4	11/21	2/2	16/20	5/8		11	9	7	6		1				

守门员		合计		6米球		边射		9米球		7米球		快攻		突破		射空门	
号码	姓名	救/射	%	救/射	%	救/射	%	救/射	%	救/射	%	救/射	%	救/射	%	救/射	%
12	黄霞	10/14	71	3/3	100	3/3	100	3/4	75					1/4	25		
66	宋琛茜	8/14	57			1/2	50	7/9	78	0/2	0	0/1	0				
合计		18/28	64	3/3	100	4/5	80	10/13	77	0/2	0	0/1	0	1/4	25		

位置	得分	被救	射失	击柱	被封	合计	%
6米球	4		1	1		6	67
边射	2	2				4	50
9米球	11	6	1	3		21	52
7米球	2				N/A	2	100
快攻	16	4				20	80
突破	5	1		2		8	63
射空门							
合计	40	13	2	6		61	66

射门次数: 61, 得分效率: 66%



中华人民共和国第十五届运动会
The 15th National Games of the People's Republic of China



球队每场统计

手球
女子

预赛B组 第7场

2025-09-13 13:30
汕头体育中心体育馆

场次 13

江苏 40 - 10 澳门
(20 - 4) (20 - 6)

裁判: 刘欢 / 肖顺哲 (山东)
江苏

射门分布

球员

进球 / 射门

3 张海侠

1/1		
1/1		
1/1		

1-击柱

5 庄红艳

2/2		
		2/2

6 刘杰

3/3	1/1	2/2

1-击柱

8 乔如

9 莫蒙蒙

1/1		

11 于源源

		0/1
	1/1	2/2

12 黄霞

13 吴美琪

0/1		0/1
1/1		1/3

2-击柱

17 周俞晨

20 渠文娜

	1/1	
		1/1
1/1		1/1

25 高媛媛

1/1		1/1
0/2		0/2
2/3	1/1	2/2

2-射失 1-击柱

27 焦雅

	1/1	1/1
		6/7

28 李袁梦

0/1		
	0/1	

34 金梦青

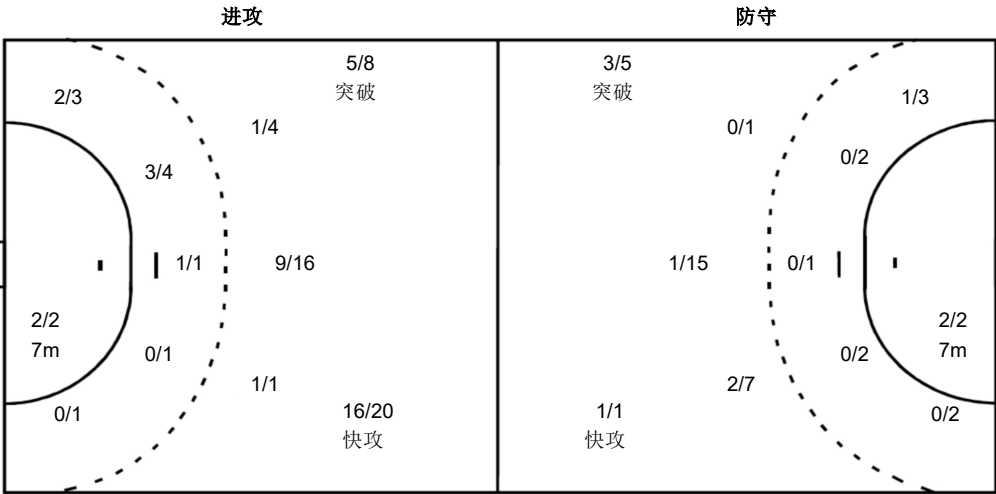
1/1		
		1/1

1-击柱

66 宋琛茜

69 蓝小玲

球队		
进球 / 射门		
4/4	2/2	2/2
2/6		1/5
9/10	3/4	17/20
2-射失	6-击柱	



守门员		
救球 / 射门		
0/1	5/7	3/5
1/1	3/3	
2/6	2/2	2/3
12 黄霞		
	3/3	2/2
1/1		
2/5	1/1	1/2
66 宋琛茜		
0/1	2/4	1/3
	3/3	
0/1	1/1	1/1

注释:
% 效率
W 警告
2' 罚时2分钟
D 取消资格
DR 取消资格+报告



中华人民共和国第十五届运动会
The 15th National Games of the People's Republic of China



球队每场统计

手球
女子

预赛B组 第7场

2025-09-13 13:30
汕头体育中心体育馆

场次 13
江苏 40 - 10 澳门
(20 - 4) (20 - 6)

裁判: 刘欢 / 肖顺哲 (山东)

澳门

球员		射门									进攻		防守		判罚				时间
号码	姓名	进/射	%	6米球	边射	9米球	7米球	快攻	突破	射空门	助攻	失误	断球	封球	W	2'	D	DR	
2	卢紫婷	0/1	0			0/1										1			24:20
7	林颖华											1							09:24
8	方玉华	0/2	0	0/1					0/1			5							42:29
9	杜佩洁	6/19	32		0/1	1/13	2/2	1/1	2/2			7	1						57:07
11	麦淑妍	1/3	33		1/2				0/1			3	1						50:31
12	邓倩盈											1							04:32
13	苏萱婷											2							17:43
17	卢紫欣																		12:55
22	梁楚尧	0/3	0		0/1	0/2						1							27:54
23	梁惠珊	2/4	50	0/2		1/1			1/1			1							37:42
25	黄咏枝												1						09:12
27	谭颖彤	1/3	33		0/1	1/2						1							19:01
29	梁思晴											1							08:43
44	陈慧彦																		47:05
79	麦绮淇	0/6	0	0/2		0/4						2							36:32
91	陈颖欣											2							13:25
	替补/球队														1				
合计		10/41	24	0/5	1/5	3/23	2/2	1/1	3/5			27	3		1	1			

守门员		合计		6米球		边射		9米球		7米球		快攻		突破		射空门	
号码	姓名	救/射	%	救/射	%	救/射	%	救/射	%	救/射	%	救/射	%	救/射	%	救/射	%
17	卢紫欣	3/12	25	0/1	0	1/1	100	1/4	25	0/2	0	1/3	33	0/1	0		
44	陈慧彦	10/41	24	0/3	0	1/3	33	5/13	38			3/17	18	1/5	20		
合计		13/53	25	0/4	0	2/4	50	6/17	35	0/2	0	4/20	20	1/6	17		

位置	得分	被救	射失	击柱	被封	合计	%
6米球		3	2			5	0
边射	1	4				5	20
9米球	3	10	4		6	23	13
7米球	2				N/A	2	100
快攻	1					1	100
突破	3	1	1			5	60
射空门							
合计	10	18	7		6	41	24

射门次数: 41, 得分效率: 24%



中华人民共和国第十五届运动会

The 15th National Games of the People's Republic of China



球队每场统计

手球
女子

预赛B组 第7场

2025-09-13 13:30
汕头体育中心体育馆

场次 13

江苏 40 - 10 澳门
(20 - 4) (20 - 6)

裁判: 刘欢 / 肖顺哲 (山东)

澳门

射门分布

球员

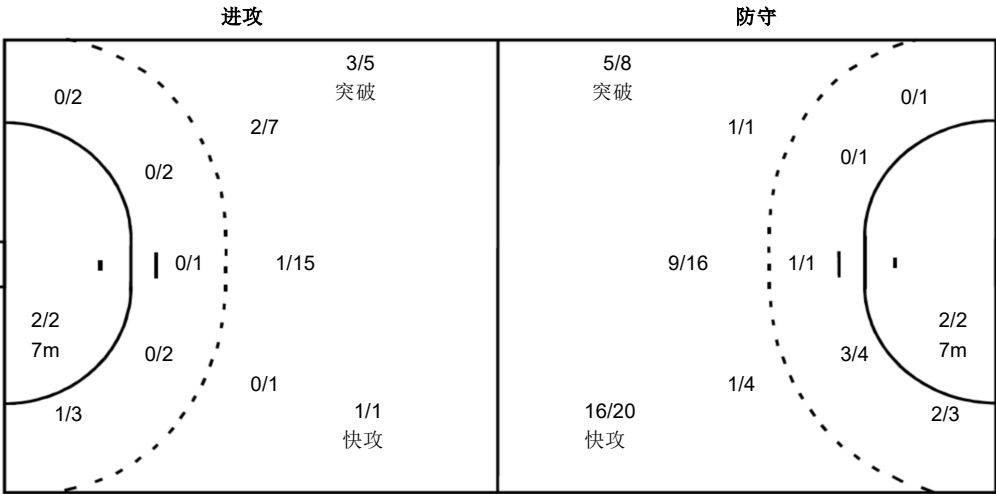
进球 / 射门

2 卢紫婷	7 林颖华	8 方玉华	9 杜佩洁	11 麦淑妍	12 邓倩盈	13 苏萱婷
		0/1	1/1 1/4 2/3	1/1		
		0/1	0/1 0/1 0/1	0/1		
		0/1	2/2 0/1 0/1	0/1		
1-被封			2-射失 3-被封 1-射失			
17 卢紫欣	22 梁楚尧	23 梁惠珊	25 黄咏枝	27 谭颖彤	29 梁思晴	44 陈慧彦
				0/1		
				0/1		
		1/2		1/1		
1-射失	1-射失	1-射失				
79 麦绮淇	91 陈颖欣					
0/1						
2-射失	2-被封					

球队

进球 / 射门

1/1	2/7	2/5
0/1	0/3	
4/6	0/2	1/3
7-射失	6-被封	



守门员

救球 / 射门

0/4	0/2	0/2
4/6		4/5
1/10	1/4	3/20
17 卢紫欣		
	0/1	0/1
1/3		2/7
44 陈慧彦		
0/4	0/1	0/1
4/6		4/5
0/7	1/4	1/13

注释:

% 效率 2' 罚时2分钟 D 取消资格 DR 取消资格+报告
W 警告