



中华人民共和国第十五届运动会  
The 15th National Games of the People's Republic of China



球队每场统计

手球  
女子

预赛B组 第8场

2025-09-13 15:30  
汕头体育中心体育馆

场次 14  
重庆 31 - 40 广东  
(13 - 22) (18 - 18)

裁判: 倪震 (广西) / 严璐 (安徽)  
重庆

球员		射门									进攻		防守		判罚				时间	
号码	姓名	进/射	%	6米球	边射	9米球	7米球	快攻	突破	射空门	助攻	失误	断球	封球	W	2'	D	DR		
5	张越	0/2	0			0/1		0/1				2	1						12:31	
6	陈鑫雨	2/4	50	2/4								1							35:32	
8	王梓墨	5/5	100	1/1	3/3			1/1					1						33:08	
9	徐欣雨	1/3	33		1/1	0/2						1							36:05	
10	李文华	0/2	0					0/1	0/1			2							13:27	
11	梅欣洋	2/2	100			1/1	1/1					2							17:32	
12	范文娜										1								25:51	
14	赵方锐	4/5	80		2/3			2/2				1	1						26:51	
15	李凯欣																			
16	孙一菡																		33:14	
17	杨悦																			
18	陶璐得	1/1	100					1/1			1	2	2		1				38:52	
19	李欣颐	6/9	67			2/5	4/4				2	3							26:07	
21	王彩琳	5/6	83	0/1		2/2			3/3		2	5							31:40	
22	杨洁	5/6	83	2/3	3/3											1			44:43	
26	李宝怡	0/3	0	0/2		0/1							1						41:40	
	替补/球队																			
合计		31/48	65	5/11	9/10	5/12	5/5	4/6	3/4		6	19	6		1	1				

守门员		合计		6米球		边射		9米球		7米球		快攻		突破		射空门	
号码	姓名	救/射	%	救/射	%	救/射	%	救/射	%	救/射	%	救/射	%	救/射	%	救/射	%
12	范文娜	4/22	18	1/4	25	2/5	40	0/2	0			1/6	17	0/5	0		
16	孙一菡	4/26	15	1/6	17	2/10	20	0/1	0	0/1	0	0/2	0	1/6	17		
合计		8/48	17	2/10	20	4/15	27	0/3	0	0/1	0	1/8	13	1/11	9		

位置	得分	被救	射失	击柱	被封	合计	%
6米球	5	3	1	2		11	45
边射	9	1				10	90
9米球	5	3	1		3	12	42
7米球	5				N/A	5	100
快攻	4	2				6	67
突破	3	1				4	75
射空门							
合计	31	10	2	2	3	48	65

射门次数: 48, 得分效率: 65%



## The 15th National Games of the People's Republic of China



## 球队每场统计

## 手球

女子

2025-09-13 15:30

## 汕头体育中心体育馆

场次 14

重庆 31 - 40 广东

(13 - 22) (18 - 18)

**裁判:**倪震(广西) / 严璐(安徽)

重庆

## 射门分布

球员

进球 / 射门

5 张越			6 陈鑫雨			8 王梓墨			9 徐欣雨			10 李文华			11 梅欣洋			12 范文娜		
								1/1												
0/1					1/1			1/1				0/1								
					1/2			3/3	0/1		1/1	0/1			2/2					

1-射失

1-击柱

1-被封

14 赵方锐			15 李凯欣			16 孙一菡			17 杨悦			18 陶璐得			19 李欣颐			21 王彩琳		
		1/1													0/1		3/3			
		1/2													2/3					
1/1		1/1											1/1			1/1		1/1		4/5

1-被封

22 杨洁			26 李宝怡		
1/1					
				0/1	
1/1	1/1	2/2			

1-射失

1-击柱 1-被封

守门员

## 救球 / 射门

3/8	0/4	2/5
2/3		0/1
0/10	1/3	0/14

12 范文娜

2/3	0/2	1/3
1/2		0/1
0/7		0/4

16 孙一菡

1/5	0/2	1/2
1/1		
0/3	1/3	0/10

球队

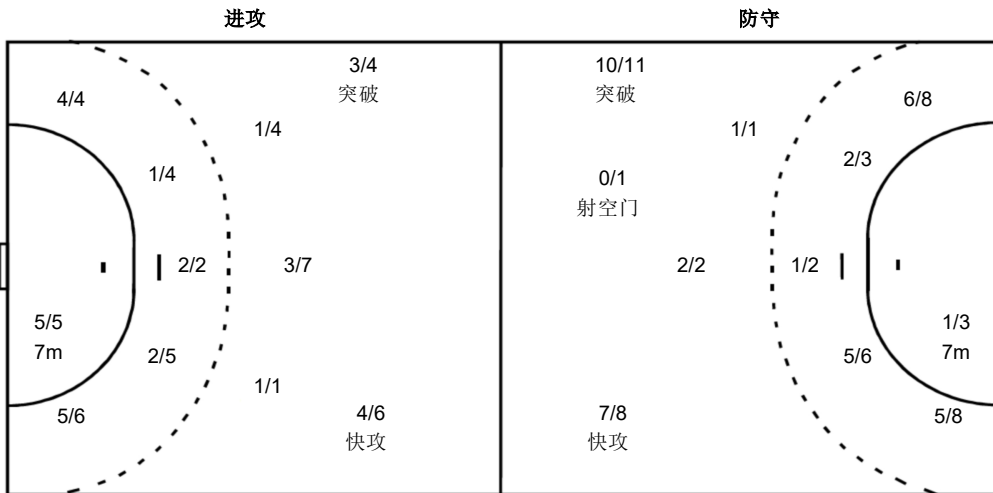
进球 / 射门

1/2		5/5
2/5	0/1	3/4
5/7	1/1	14/16

2-射失

## 2-击柱

3-被封



注释:

% 效率

2' 罚时2分钟

**D 取消资格**

**DR** 取消资格+报告



中华人民共和国第十五届运动会  
The 15th National Games of the People's Republic of China



手球  
女子

预赛B组 第8场

2025-09-13 15:30  
汕头体育中心体育馆

场次 14  
重庆 31 - 40 广东  
(13 - 22) (18 - 18)

裁判: 倪震 (广西) / 严璐 (安徽)

广东

球员		射门								进攻		防守		判罚				时间
号码	姓名	进/射	%	6米球	边射	9米球	7米球	快攻	突破	射空门	助攻	失误	断球	封球	W	2'	D	DR
5	赵晔	1/1	100			1/1						3	1			1		16:13
6	张雨乐	2/3	67		0/1			1/1	1/1									20:58
7	顾天澍	3/4	75	1/1	2/3						1	1	1					12:06
8	唐悦	5/6	83	1/1			0/1	1/1	3/3		2	7	2					54:51
9	韦娜娜	10/12	83	4/4		2/2	1/2		3/4									58:01
10	董雪	0/2	0	0/2														09:24
11	周亚茹	1/1	100	1/1							1		1	2				35:30
12	李晓晴	4/4	100	1/1					3/3		2	2	2	1				39:57
13	杨慧	6/9	67		3/5			3/4				1						47:54
15	王慧																	
16	冯颖慧											1						13:51
17	崔云莉	8/9	89		6/7			2/2					1					37:03
19	张晓梅																	10:48
22	范春燕	0/1	0							0/1	1							45:58
26	杨丽丽																	00:11
29	姜翌珊	0/1	0	0/1														15:06
	替补/球队																	
合计		40/53	75	8/11	11/16	3/3	1/3	7/8	10/11	0/1	7	15	8	3		1		

守门员		合计		6米球		边射		9米球		7米球		快攻		突破		射空门	
号码	姓名	救/射	%	救/射	%	救/射	%	救/射	%	救/射	%	救/射	%	救/射	%	救/射	%
16	冯颖慧	3/12	25	1/3	33	0/5	0	2/3	67	0/1	0						
22	范春燕	7/28	25	2/5	40	1/5	20	1/5	20	0/3	0	2/6	33	1/4	25		
26	杨丽丽	0/1	0							0/1	0						
合计		10/41	24	3/8	38	1/10	10	3/8	38	0/5	0	2/6	33	1/4	25		

位置	得分	被救	射失	击柱	被封	合计	%
6米球	8	2		1		11	73
边射	11	4		1		16	69
9米球	3					3	100
7米球	1		1	1	N/A	3	33
快攻	7	1				8	88
突破	10	1				11	91
射空门			1			1	0
合计	40	8	2	3		53	75

射门次数: 53, 得分效率: 75%



中华人民共和国第十五届运动会  
The 15th National Games of the People's Republic of China



球队每场统计

手球  
女子

预赛B组 第8场

2025-09-13 15:30  
汕头体育中心体育馆

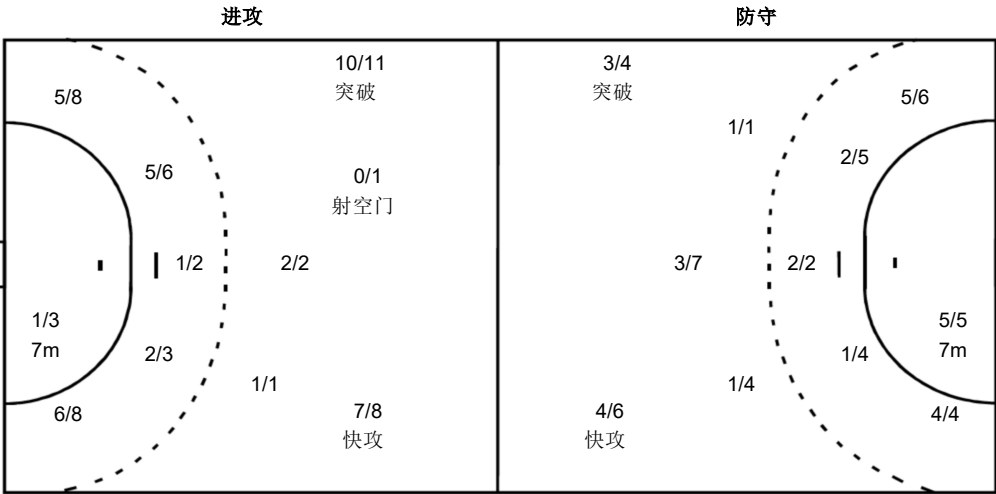
场次 14  
重庆 31 - 40 广东  
(13 - 22) (18 - 18)

裁判: 倪震 (广西) / 严璐 (安徽)  
广东

射门分布

5 赵晔	6 张雨乐	7 顾天澍	8 唐悦	9 韦娜娜	10 董雪	11 周亚茹
		1/2	1/1	1/1	2/2	0/1
		1/1		0/1		1/1
	1/1	2/2	0/1	1/1	5/5	
			1-击柱	1-射失	1-击柱	
12 李晓晴	13 杨慧	15 王慧	16 冯颖慧	17 崔云莉	19 张晓梅	22 范春燕
				3/4	2/2	
	0/1			2/2		
1/1	2/2	1/1	3/3	2/2	1/1	
	1-击柱					1-射失
26 杨丽丽	29 姜翌珊					
	0/1					

5/8	4/4	3/5
1/3		1/1
10/10	2/3	14/14
2-射失	3-击柱	



1/2		0/5
3/5	1/1	1/4
2/7	0/1	2/16
16 冯颖慧		
		0/1
1/1		
1/3	0/1	1/6
22 范春燕		
1/2		0/4
2/4	1/1	1/4
1/4		1/9
26 杨丽丽		
		0/1

注释:  
% 效率  
W 警告  
2' 罚时2分钟  
D 取消资格  
DR 取消资格+报告