



中华人民共和国第十五届运动会
The 15th National Games of the People's Republic of China



球队每场统计

手球
女子

1/4决赛 第1场

2025-09-16 13:30
汕头体育中心体育馆

场次 22

安徽 40 - 29 重庆
(19 - 14) (21 - 15)

裁判: 李兆蒙 / 马晓晔 (北京)

安徽

球员			射门								进攻		防守		判罚				时间	
号码	姓名	进/射	%	6米球	边射	9米球	7米球	快攻	突破	射空门	助攻	失误	断球	封球	W	2'	D	DR		
1	张家轩																		13:01	
5	张桂思												1			1			29:08	
6	舒文琪	3/5	60	1/1		2/3			0/1			1							24:25	
7	张思雨	3/4	75		1/2			1/1	1/1				2						35:53	
10	侯长情	8/9	89	3/3				5/6				2	1			1			44:14	
14	周梦雪	7/11	64	0/1		1/2	3/4		3/4		4	1	3						35:17	
15	刘学丹	4/6	67	1/2		1/1			2/3		2	1							32:02	
17	杨雨柔										1								46:00	
20	孙明月	3/3	100	1/1		1/1	1/1												19:23	
21	李瑶	0/1	0	0/1							2	1							15:22	
22	王晶晶	0/1	0			0/1						1							03:16	
23	何雅莉	1/2	50	1/2								1							21:03	
26	刘玉婷	6/7	86	1/1	3/3			2/3								1			40:37	
27	梁静	5/7	71			2/4			3/3			1							22:55	
41	杜机娟																			
96	张文慧													1					29:42	
	替补/球队																			
合计		40/56	71	8/12	4/5	7/12	4/5	8/10	9/12		9	9	7	1		3				

守门员		合计		6米球		边射		9米球		7米球		快攻		突破		射空门	
号码	姓名	救/射	%	救/射	%	救/射	%	救/射	%	救/射	%	救/射	%	救/射	%	救/射	%
1	张家轩	1/9	11	1/5	20	0/2	0			0/1	0			0/1	0		
17	杨雨柔	9/29	31	2/9	22	0/1	0	5/7	71	1/5	20	0/1	0	1/6	17		
合计		10/38	26	3/14	21	0/3	0	5/7	71	1/6	17	0/1	0	1/7	14		

位置	得分	被救	射失	击柱	被封	合计	%
6米球	8	3		1		12	67
边射	4	1				5	80
9米球	7	2		1	2	12	58
7米球	4		1		N/A	5	80
快攻	8	2				10	80
突破	9	1		2		12	75
射空门							
合计	40	9	1	4	2	56	71

射门次数: 56, 得分效率: 71%



The 15th National Games of the People's Republic of China



球队每场统计

手球

女子

2025-09-16 13:30

汕头体育中心体育馆

场次 22

安徽 40 - 29 重庆

(19 - 14) (21 - 15)

裁判: 李兆蒙 / 马晓晔 (北京)

安徽

射门分布

球员

进球 / 射门

1 张家轩			5 张桂思			6 舒文琪			7 张思雨			10 侯长情			14 周梦雪			15 刘学丹		
											0/1		3/3							
						1/1								1/1	2/2			1/1		1/1
								2/3	2/2		1/1	3/3		1/2	4/6	1/1		1/1		1/1
1-击柱									1-射失 1-击柱									2-击柱		

17 杨雨柔			20 孙明月			21 李瑶			22 王晶晶			23 何雅莉			26 刘玉婷			27 梁静		
																1/1				
					1/1			0/1			0/1							1/1		
			2/2									0/1		1/1	1/2		4/4	2/2		2/2

2-被封

41 杜机娟			96 张文慧		

守门员

救球 / 射门

3/6		1/3
1/1		2/3
3/8	0/1	0/16

1 张家轩

		0/1
		1/1
0/1		0/6

17 杨雨柔

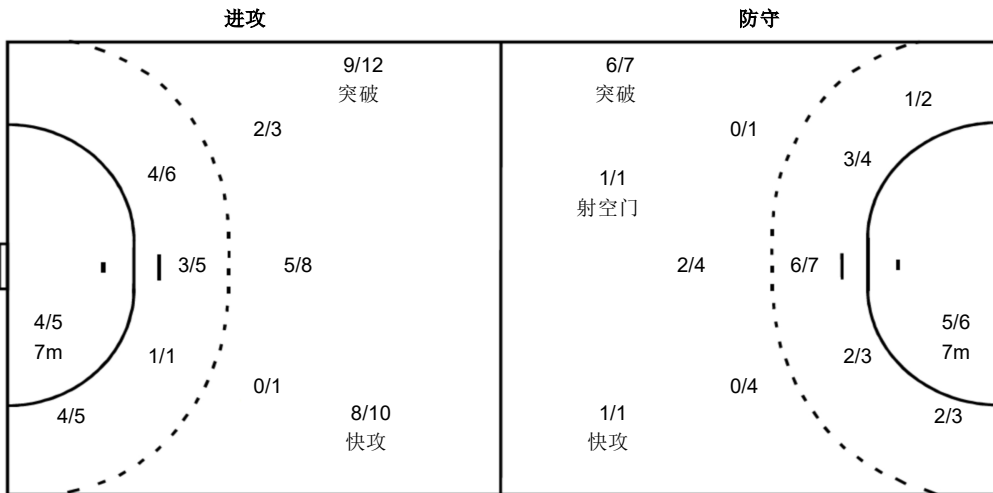
3/6		1/2
1/1		1/2
3/7	0/1	0/10

球队

进球 / 射门

	4/4	0/1
5/5		3/5
15/19	1/1	12/14

1-射失 4-击柱 2-被封



注释：

	%	效率
1. 数据输入/输出	90%	高
2. 数据存储	85%	中
3. 数据处理	75%	低
4. 数据传输	60%	低
5. 数据检索	55%	低
6. 数据安全	45%	低
7. 数据备份	40%	低
8. 数据恢复	35%	低
9. 数据迁移	30%	低
10. 数据归档	25%	低

2' 罚时2分钟

D 取消资格

DR 取消资格+报告

W 警告



中华人民共和国第十五届运动会
The 15th National Games of the People's Republic of China



球队每场统计

手球
女子

1/4决赛 第1场

2025-09-16 13:30
汕头体育中心体育馆

场次 22

安徽 40 - 29 重庆
(19 - 14) (21 - 15)

裁判: 李兆蒙 / 马晓晔 (北京)
重庆

球员		射门								进攻		防守		判罚				时间
号码	姓名	进/射	%	6米球	边射	9米球	7米球	快攻	突破	射空门	助攻	失误	断球	封球	W	2'	D	DR
5	张越	7/10	70	4/5		0/2		1/1	2/2		2	5	1					42:07
6	陈鑫雨	4/5	80	3/4					1/1			1						41:25
8	王梓墨	1/2	50		0/1					1/1		1						30:44
9	徐欣雨	1/2	50			0/1			1/1			6	1					26:50
10	李文华																	06:25
11	梅欣洋	2/3	67				2/3					1						08:04
12	范文娜																	05:22
14	赵方锐	2/2	100	1/1	1/1							1						25:07
15	李凯欣																	
16	孙一菡										1							53:18
17	杨悦																	
18	陶璐得	2/3	67	2/2		0/1					3	3				1		39:31
19	李欣颐	5/6	83			2/3	3/3											11:32
21	王彩琳	1/4	25	0/1		0/1			1/2		2	2						35:27
22	杨洁	2/4	50		2/3	0/1								1		1		47:46
26	李宝怡	2/2	100	1/1					1/1					1		1		36:35
	替补/球队																	
合计		29/43	67	11/14	3/5	2/9	5/6	1/1	6/7	1/1	8	20	2	2		3		

守门员		合计		6米球		边射		9米球		7米球		快攻		突破		射空门	
号码	姓名	救/射	%	救/射	%	救/射	%	救/射	%	救/射	%	救/射	%	救/射	%	救/射	%
12	范文娜	1/4	25	1/2	50			0/2	0								
16	孙一菡	8/45	18	2/9	22	1/5	20	2/7	29	0/4	0	2/10	20	1/10	10		
合计		9/49	18	3/11	27	1/5	20	2/9	22	0/4	0	2/10	20	1/10	10		

位置	得分	被救	射失	击柱	被封	合计	%
6米球	11	3				14	79
边射	3		1	1		5	60
9米球	2	5	1		1	9	22
7米球	5	1			N/A	6	83
快攻	1					1	100
突破	6	1				7	86
射空门	1					1	100
合计	29	10	2	1	1	43	67

射门次数: 43, 得分效率: 67%



中华人民共和国第十五届运动会
The 15th National Games of the People's Republic of China



手球
女子

1/4决赛 第1场

2025-09-16 13:30
汕头体育中心体育馆

场次 22

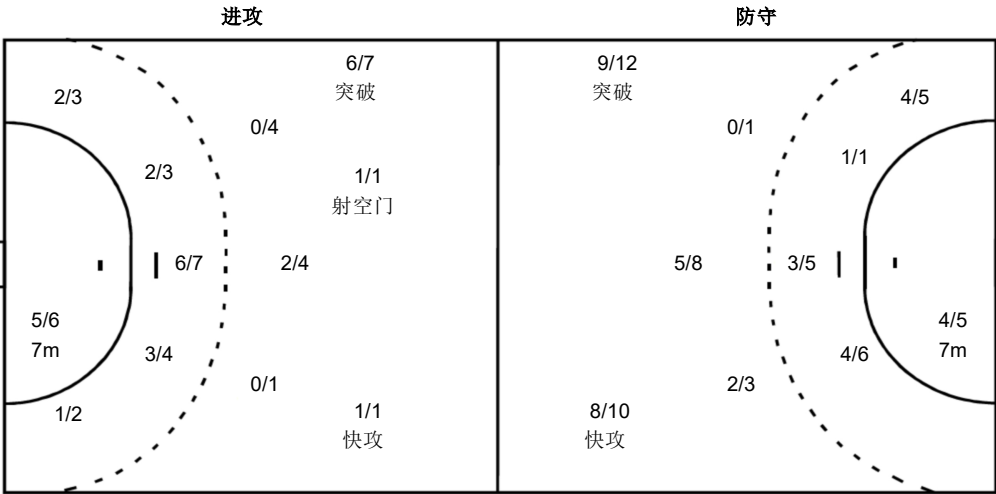
安徽 40 - 29 重庆
(19 - 14) (21 - 15)

裁判: 李兆蒙 / 马晓晔 (北京)
重庆

射门分布

5 张越	6 陈鑫雨	8 王梓墨	9 徐欣雨	10 李文华	11 梅欣洋	12 范文娜
1/2	2/3					
	0/1	0/1	1/1			
1/1	3/3	2/2	2/2		0/1	1/1
		1-射失	1-射失			
14 赵方锐	15 李凯欣	16 孙一茜	17 杨悦	18 陶璐得	19 李欣颐	21 王彩琳
					1/2	0/1
						0/1
	2/2			1/2	1/1	1/2
					3/3	
22 杨洁	26 李宝怡					
1/1						
	1/1					2/2
1-击柱	1-被封					

3/6	2/3
0/1	1/1
5/8	1/1
2-射失	1-击柱



0/4	1/1
0/5	2/5
4/19	0/1
12 范文娜	
0/1	
1/1	0/2
16 孙一茜	
0/4	1/1
3/18	0/1

注释:
% 效率
W 警告
2' 罚时2分钟
D 取消资格
DR 取消资格+报告