



中华人民共和国第十五届运动会
The 15th National Games of the People's Republic of China



手球
女子

5-8排位赛 第1场

2025-09-17 13:30
汕头体育中心体育馆

场次 26

重庆 34 - 22 北京
(20 - 11) (14 - 11)

裁判: 严璐 / 王雨洋 (安徽)
重庆

球员		射门									进攻		防守		判罚				时间	
号码	姓名	进/射	%	6米球	边射	9米球	7米球	快攻	突破	射空门	助攻	失误	断球	封球	W	2'	D	DR		
5	张越	1/6	17	1/1		0/5					2	6							47:21	
6	陈鑫雨	6/6	100	4/4		1/1		1/1				2							32:31	
8	王梓墨	1/2	50		0/1			1/1			1		1						27:17	
9	徐欣雨	3/3	100		1/1				1/1	1/1	1	2	1						20:16	
10	李文华	3/3	100	3/3								2							22:13	
11	梅欣洋																			
12	范文娜										1								19:42	
14	赵方锐	3/5	60		1/2			2/3											31:47	
15	李凯欣																			
16	孙一菡																		38:16	
17	杨悦																			
18	陶璐得	2/5	40			2/3		0/1	0/1		2	1	1			2			50:15	
19	李欣颐	2/2	100				2/2												05:25	
21	王彩琳	7/7	100	2/2				2/2	3/3		1	2							29:30	
22	杨洁	2/3	67	1/1	1/2							1	2						43:17	
26	李宝怡	4/6	67	4/5					0/1					1		2			37:29	
	替补/球队																			
合计		34/48	71	15/16	3/6	3/9	2/2	6/8	4/6	1/1	8	16	5	1		4				

守门员		合计		6米球		边射		9米球		7米球		快攻		突破		射空门	
号码	姓名	救/射	%	救/射	%	救/射	%	救/射	%	救/射	%	救/射	%	救/射	%	救/射	%
12	范文娜	9/18	50	2/4	50	1/3	33	2/3	67	2/3	67	1/1	100	1/4	25		
16	孙一菡	11/24	46	5/7	71			6/9	67	0/2	0	0/2	0	0/4	0		
合计		20/42	48	7/11	64	1/3	33	8/12	67	2/5	40	1/3	33	1/8	13		

位置	得分	被救	射失	击柱	被封	合计	%
6米球	15	1				16	94
边射	3	1		2		6	50
9米球	3	1	1	1	3	9	33
7米球	2				N/A	2	100
快攻	6	2				8	75
突破	4	2				6	67
射空门	1					1	100
合计	34	7	1	3	3	48	71

射门次数: 48, 得分效率: 71%



中华人民共和国第十五届运动会
The 15th National Games of the People's Republic of China



球队每场统计

手球
女子

5-8排位赛 第1场

2025-09-17 13:30
汕头体育中心体育馆

场次 26

重庆 34 - 22 北京
(20 - 11) (14 - 11)

裁判: 严璐 / 王雨洋 (安徽)
重庆

射门分布

球员

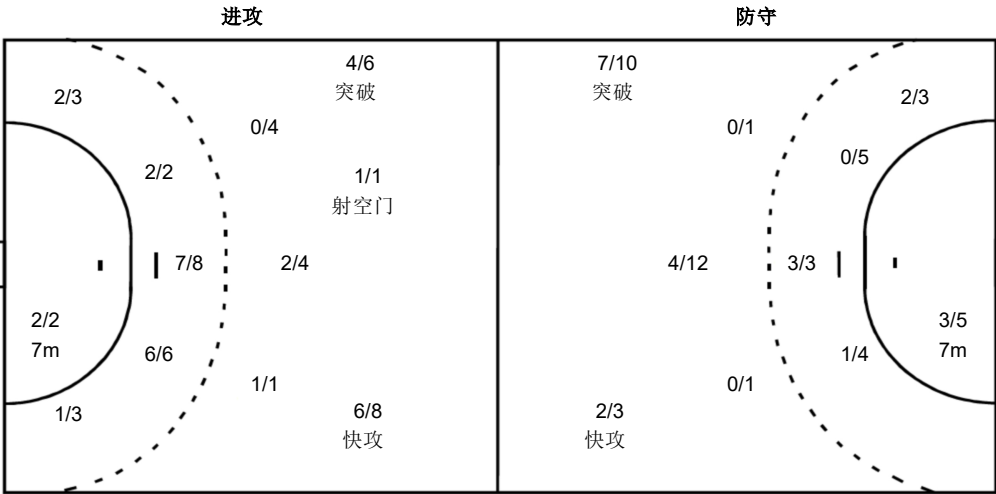
进球 / 射门

5 张越	6 陈鑫雨	8 王梓墨	9 徐欣雨	10 李文华	11 梅欣洋	12 范文娜
		0/1	1/1			
	1/1		1/1	1/1		
1-射失	1-击柱	2-被封				
14 赵方锐	15 李凯欣	16 孙一茜	17 杨悦	18 陶璐得	19 李欣颐	21 王彩琳
0/1					1/1	
	1/1			1/2		
1/1				0/1	1/1	3/3
1-击柱				1-被封		4/4
22 杨洁	26 李宝怡					
1/1	1/2					
1/1	0/1	3/3				
1-击柱						

球队

进球 / 射门

4/6	0/1	1/1
		3/4
9/10	2/3	15/16
1-射失	3-击柱	3-被封



守门员

救球 / 射门

3/5	2/2	4/6
1/4		6/7
2/7	1/4	1/7
12 范文娜		
2/3	1/1	1/1
0/2		4/5
1/2	0/1	0/3
16 孙一茜		
1/2	1/1	3/5
1/2		2/2
1/5	1/3	1/4

注释:

% 效率
W 警告
2' 罚时2分钟
D 取消资格
DR 取消资格+报告



中华人民共和国第十五届运动会
The 15th National Games of the People's Republic of China



球队每场统计

手球
女子

5-8排位赛 第1场

2025-09-17 13:30
汕头体育中心体育馆

场次 26

重庆 34 - 22 北京
(20 - 11) (14 - 11)

裁判: 严璐 / 王雨洋 (安徽)

北京

球员		射门									进攻		防守		判罚				时间	
号码	姓名	进/射	%	6米球	边射	9米球	7米球	快攻	突破	射空门	助攻	失误	断球	封球	W	2'	D	DR		
1	张嘉欣																		00:26	
3	潘枫莹	4/7	57	0/1	1/1	1/2	0/1		2/2		1	3	2						52:27	
5	刘晨	2/3	67			0/1	1/1		1/1			3							16:24	
6	信颖	1/1	100				1/1					1				1			25:13	
8	徐慧敏	0/1	0		0/1							1	1	1		1			43:42	
12	郭正梅											1							08:53	
14	侯美林	1/2	50		1/1	0/1													06:18	
16	王海叶																		22:45	
18	田俊	3/6	50	1/2		1/2		0/1	1/1			1							22:25	
23	周晓雨																		25:26	
25	董柏凡																		25:36	
28	李莹	5/9	56	0/4		2/2	1/1		2/2			5	1	2		1			34:20	
29	程欣平																			
33	马洁	2/3	67	1/1				1/1	0/1			1							33:26	
51	王戡嘉	4/5	80	2/2				1/1	1/2			1				1			44:37	
55	卓紫仪	0/10	0	0/2		0/6	0/1		0/1		1	3							40:05	
	替补/球队																			
合计		22/47	47	4/12	2/3	4/14	3/5	2/3	7/10		2	20	4	3		4				

守门员		合计		6米球		边射		9米球		7米球		快攻		突破		射空门	
号码	姓名	救/射	%	救/射	%	救/射	%	救/射	%	救/射	%	救/射	%	救/射	%	救/射	%
1	张嘉欣	0/1	0							0/1	0						
12	郭正梅	2/9	22	0/4	0	1/2	50	0/1	0					1/2	50		
16	王海叶	1/15	7	0/8	0	0/1	0	1/2	50			0/4	0				
23	周晓雨	4/15	27	1/4	25	0/1	0	0/1	0	0/1	0	2/4	50	1/4	25		
合计		7/40	18	1/16	6	1/4	25	1/4	25	0/2	0	2/8	25	2/6	33		

位置	得分	被救	射失	击柱	被封	合计	%
6米球	4	7			1	12	33
边射	2	1				3	67
9米球	4	8	1	1		14	29
7米球	3	2			N/A	5	60
快攻	2	1				3	67
突破	7	1	1	1		10	70
射空门							
合计	22	20	2	2	1	47	47

射门次数: 47, 得分效率: 47%



中华人民共和国第十五届运动会

The 15th National Games of the People's Republic of China



球队每场统计

手球
女子

5-8排位赛 第1场

2025-09-17 13:30
汕头体育中心体育馆

场次 26

重庆 34 - 22 北京
(20 - 11) (14 - 11)

裁判: 严璐 / 王雨洋 (安徽)

北京

射门分布

球员

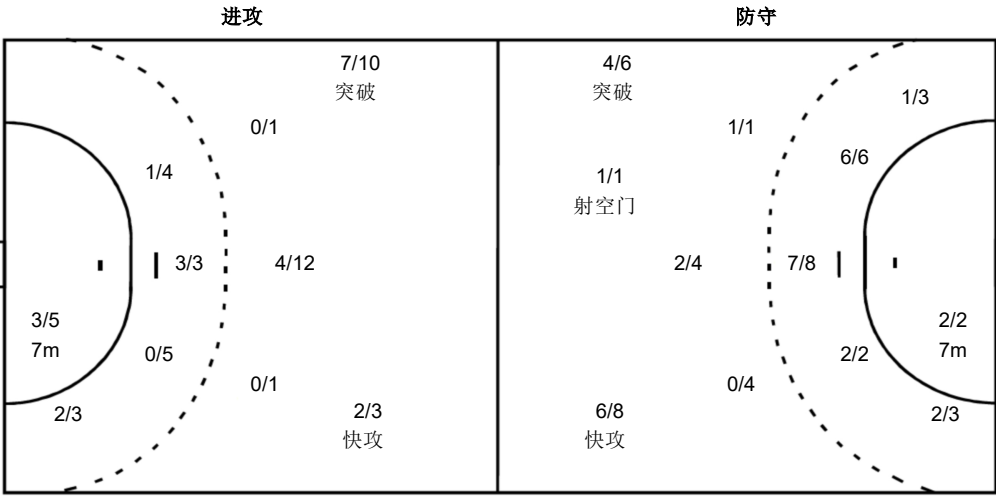
进球 / 射门

1 张嘉欣			3 潘枫莹			5 刘晨			6 信颖			8 徐慧敏			12 郭正梅			14 侯美林		
					0/2			0/1	1/1						0/1					
			1/2	1/1	2/2	1/1	1/1												1/1	
1-射失																				
16 王海叶			18 田俊			23 周晓雨			25 董柏凡			28 李莹			29 程欣平			33 马洁		
			1/2	0/1								0/1						1/1	1/1	
			0/1									1/1		1/2						
			1/1		1/1							2/2		1/2						
1-被封															1-击柱					
51 王彧嘉			55 卓紫仪																	
		1/1	0/2	0/1	0/2															
1/1					0/2															
	1/1	1/1	0/1	0/1																
1-射失			1-击柱																	

球队

进球 / 射门

2/5	0/2	2/6
3/4		1/7
5/7	3/4	6/7
2-射失	2-击柱	1-被封



守门员

救球 / 射门

2/6	1/1	0/1
1/10	1/2	1/16
1 张嘉欣		
0/1		
12 郭正梅		
0/1	1/1	
1/3	0/1	0/3
16 王海叶		
0/2		0/1
0/4		1/8
23 周晓雨		
2/3		1/4
0/2	1/1	0/5

注释:

% 效率 2' 罚时2分钟 D 取消资格 DR 取消资格+报告
W 警告