



中华人民共和国第十五届运动会  
The 15th National Games of the People's Republic of China



球队每场统计

手球  
女子

半决赛 第1场

2025-09-17 17:30  
汕头体育中心体育馆

场次 28  
安徽 32 - 33 广东  
(13 - 15) (13 - 11) (4 - 4) (2 - 3)

裁判: Radu-mihai Potirniche / Mihai Marian Pirvu (罗马尼亚)

安徽

球员		射门									进攻		防守		判罚				时间	
号码	姓名	进/射	%	6米球	边射	9米球	7米球	快攻	突破	射空门	助攻	失误	断球	封球	W	2'	D	DR		
1	张家轩																		12:58	
5	张桂思															1			66:59	
6	舒文琪	1/4	25			1/4													14:42	
7	张思雨	0/1	0		0/1														10:27	
10	侯长情	7/10	70	4/4				2/5	1/1		1	3	2			1			77:55	
14	周梦雪	8/15	53			0/7	3/3	1/1	4/4		1	6	1			1			60:00	
15	刘学丹	9/19	47	1/1		3/10	1/1		4/7			3							62:11	
17	杨雨柔																		62:10	
20	孙明月																			
21	李瑶	4/6	67	1/1		0/2		1/1	2/2		3	5							57:55	
22	王晶晶	2/4	50			2/4						1							19:04	
23	何雅莉																		05:43	
26	刘玉婷	0/1	0		0/1														55:42	
27	梁静	1/2	50			0/1			1/1			1							13:15	
41	杜机娟																			
96	张文慧																		31:42	
	替补/球队																			
合计		32/62	52	6/6	0/2	6/28	4/4	4/7	12/15		5	19	3			3				

守门员		合计		6米球		边射		9米球		7米球		快攻		突破		射空门	
号码	姓名	救/射	%	救/射	%	救/射	%	救/射	%	救/射	%	救/射	%	救/射	%	救/射	%
1	张家轩	1/8	13			0/2	0	1/3	33			0/3	0				
17	杨雨柔	10/36	28	3/12	25	2/9	22	3/4	75	1/2	50	1/2	50	0/7	0		
合计		11/44	25	3/12	25	2/11	18	4/7	57	1/2	50	1/5	20	0/7	0		

位置	得分	被救	射失	击柱	被封	合计	%
6米球	6					6	100
边射		1	1			2	0
9米球	6	9	2	3	8	28	21
7米球	4				N/A	4	100
快攻	4	2		1		7	57
突破	12	3				15	80
射空门							
合计	32	15	3	4	8	62	52

射门次数: 62, 得分效率: 52%



# The 15th National Games of the People's Republic of China



手球  
女子

## 半决赛 第1场

2025-09-17 17:30  
汕头体育中心体育馆

场次 28

安徽 32 - 33 广东

$$(13 - 15) \quad (13 - 11) \quad (4 - 4) \quad (2 - 3)$$

裁判: Radu-mihai Potirniche / Mihai Marian Pirvu (罗马尼亚)

安徽

## 射门分布

## 球员

进球 / 射门

1 张家轩			5 张桂思			6 舒文琪			7 张思雨			10 侯长情			14 周梦雪			15 刘学丹		
								1/1			0/1				1/1	0/1	1/1		1/1	2/3
														1/2	0/1			0/1		2/4
												2/3		4/4	1/2	1/1	4/4	0/1	1/1	3/4
						2-击柱 1-被封						1-击柱			4-被封			1-射失 1-击柱 2-被封		

17 杨雨柔			20 孙明月			21 李瑶			22 王晶晶			23 何雅莉			26 刘玉婷			27 梁静		
								1/1			0/1									
						0/1		3/3	1/1	0/1	1/1							1/1		
1-射失									1-射失									1-被封		

41 杜机娟	96 张文慧

守门员

救球 / 射门

0/3	1/1	1/6
2/2		3/4
2/10	0/3	2/15

1 张家轩

		0/2
0/1		1/5

17 杨雨柔

0/3	1/1	1/4
2/2		3/4
2/9	0/3	1/10

球队

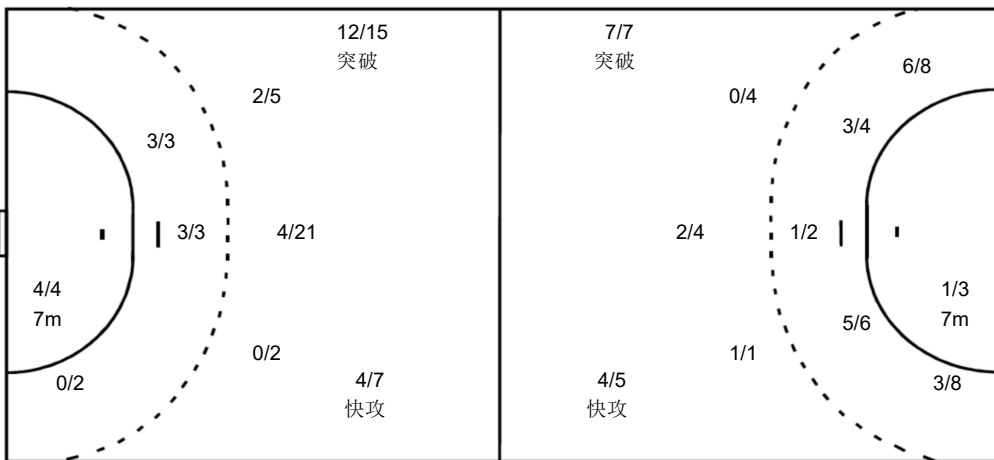
进球 / 射门

1/1	1/2	4/6
0/2		4/8
5/8	2/4	15/16
3-射失	4-击柱	8-被封

3-射失	4-击柱	8-被封
------	------	------

## 进攻

防守



**注释：**

% 效率

2' 罚时2分钟

**D 取消资格**

**DR** 取消资格+报告

**W 警告**



中华人民共和国第十五届运动会  
The 15th National Games of the People's Republic of China



球队每场统计

手球  
女子

半决赛 第1场

2025-09-17 17:30  
汕头体育中心体育馆

场次 28  
安徽 32 - 33 广东  
(13 - 15) (13 - 11) (4 - 4) (2 - 3)  
裁判: Radu-mihai Potirniche / Mihai Marian Pirvu (罗马尼亚)

广东

球员		射门									进攻		防守		判罚				时间	
号码	姓名	进/射	%	6米球	边射	9米球	7米球	快攻	突破	射空门	助攻	失误	断球	封球	W	2'	D	DR		
5	赵晔																			
6	张雨乐																			
7	顾天澍	0/1	0		0/1														05:14	
8	唐悦	10/15	67	2/2		2/5	1/2	1/2	4/4		1	6							80:00	
9	韦娜娜	6/9	67	5/6	0/1		0/1	1/1				5	1			1			77:50	
10	董雪																			
11	周亚茹	1/1	100	1/1								3		2		1			78:01	
12	李晓晴	5/9	56	1/2		1/4			3/3		2	5	2	5		1			77:55	
13	杨慧	4/8	50	0/1	3/6			1/1				3							74:46	
15	王慧																			
16	冯颖慧																		57:00	
17	崔云莉	7/9	78		6/8			1/1			1			1					80:00	
19	张晓梅																			
22	范春燕																		23:00	
26	杨丽丽																			
29	姜翌珊																			
	替补/球队																			
合计		33/52	63	9/12	9/16	3/9	1/3	4/5	7/7		4	22	3	8		3				

守门员		合计		6米球		边射		9米球		7米球		快攻		突破		射空门	
号码	姓名	救/射	%	救/射	%	救/射	%	救/射	%	救/射	%	救/射	%	救/射	%	救/射	%
16	冯颖慧	12/33	36	0/3	0	1/1	100	8/12	67	0/3	0	2/4	50	1/10	10		
22	范春燕	3/14	21	0/3	0			1/3	33	0/1	0	0/2	0	2/5	40		
26	杨丽丽																
合计		15/47	32	0/6	0	1/1	100	9/15	60	0/4	0	2/6	33	3/15	20		

位置	得分	被救	射失	击柱	被封	合计	%
6米球	9	3				12	75
边射	9	2	3	2		16	56
9米球	3	4	1	1		9	33
7米球	1	1	1		N/A	3	33
快攻	4	1				5	80
突破	7					7	100
射空门							
合计	33	11	5	3		52	63

射门次数: 52, 得分效率: 63%



# 中华人民共和国第十五届运动会

The 15th National Games of the People's Republic of China



## 球队每场统计

手球  
女子

半决赛 第1场

2025-09-17 17:30  
汕头体育中心体育馆

场次 28  
安徽 32 - 33 广东  
(13 - 15) (13 - 11) (4 - 4) (2 - 3)  
裁判: Radu-mihai Potirniche / Mihai Marian Pirvu (罗马尼亚)

广东

### 射门分布

球员

进球 / 射门

5 赵晔	6 张雨乐	7 顾天澍	8 唐悦	9 韦娜娜	10 董雪	11 周亚茹
			3/3 0/1	0/1		
			0/1	2/2 2/2 2/2		1/1
		1-射失	1-击柱	2-射失		
12 李晓晴	13 杨慧	15 王慧	16 冯颖慧	17 崔云莉	19 张晓梅	22 范春燕
				5/6		
1-射失	1-射失 2-击柱			1/2 1/1		
26 杨丽丽	29 姜翌珊					

守门员

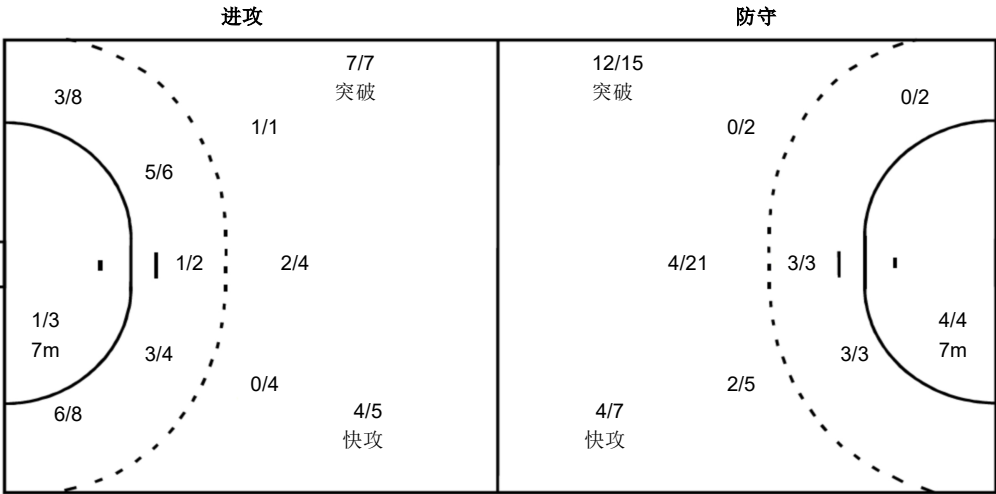
救球 / 射门

0/1	1/2	2/6
2/2		4/8
3/8	2/4	1/16
16 冯颖慧		
	1/2	1/4
2/2		3/6
3/7	1/3	1/9
22 范春燕		
0/1		1/2
		1/2
0/1	1/1	0/7
26 杨丽丽		

球队

进球 / 射门

3/3	0/1	5/6
0/2		1/4
8/10	3/3	13/15
5-射失	3-击柱	



注释:

% 效率  
W 警告  
2' 罚时2分钟  
D 取消资格  
DR 取消资格+报告