



中华人民共和国第十五届运动会
The 15th National Games of the People's Republic of China



球队每场统计

手球
女子

7-8名次赛

2025-09-19 13:30
汕头体育中心体育馆

场次 30
北京 27 - 33 广西
(12 - 14) (15 - 19)

裁判: 严璐 / 王雨洋 (安徽)

北京

球员		射门									进攻		防守		判罚				时间	
号码	姓名	进/射	%	6米球	边射	9米球	7米球	快攻	突破	射空门	助攻	失误	断球	封球	W	2'	D	DR		
1	张嘉欣																		00:23	
3	潘枫莹	6/8	75			2/4	3/3		1/1			4							42:45	
5	刘晨	3/11	27	0/1		3/8			0/2		3	3		1					36:56	
6	信颖	3/5	60		1/1	0/1	2/2	0/1								1			34:29	
8	徐慧敏																			
12	郭正梅																			
14	侯美林	1/1	100		1/1							1	1						27:11	
16	王海叶																		20:28	
18	田俊	3/5	60	2/4	1/1							3	1						55:47	
23	周晓雨																		38:28	
25	董柏凡	2/2	100	2/2								1				1			36:48	
28	李莹	2/8	25	0/3		2/4			0/1			1		2					26:16	
29	程欣平																			
33	马洁	3/4	75	2/2	0/1			1/1				1				1			20:28	
51	王戡嘉	2/3	67	2/3							2								53:05	
55	卓紫仪	2/4	50			1/3	1/1												18:48	
	替补/球队																			
合计		27/51	53	8/15	3/4	8/20	6/6	1/2	1/4		5	14	2	3		3				

守门员		合计		6米球		边射		9米球		7米球		快攻		突破		射空门	
号码	姓名	救/射	%	救/射	%	救/射	%	救/射	%	救/射	%	救/射	%	救/射	%	救/射	%
1	张嘉欣	0/1	0							0/1	0						
12	郭正梅																
16	王海叶	4/15	27	0/1	0	0/1	0	3/9	33					1/3	33	0/1	0
23	周晓雨	4/25	16	2/5	40	0/3	0	0/5	0			1/8	13	1/4	25		
合计		8/41	20	2/6	33	0/4	0	3/14	21	0/1	0	1/8	13	2/7	29	0/1	0

位置	得分	被救	射失	击柱	被封	合计	%
6米球	8	5		2		15	53
边射	3	1				4	75
9米球	8	4	5	1	2	20	40
7米球	6				N/A	6	100
快攻	1		1			2	50
突破	1	2		1		4	25
射空门							
合计	27	12	6	4	2	51	53

射门次数: 51, 得分效率: 53%



中华人民共和国第十五届运动会
The 15th National Games of the People's Republic of China



球队每场统计

手球
女子

7-8名次赛

2025-09-19 13:30
汕头体育中心体育馆

场次 30
北京 27 - 33 广西
(12 - 14) (15 - 19)

裁判: 严璐 / 王雨洋 (安徽)

北京

射门分布

球员

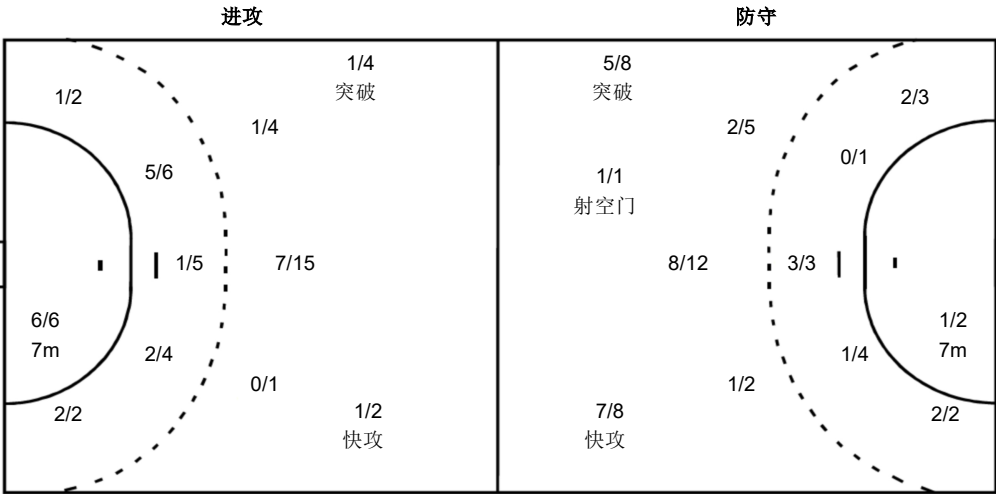
进球 / 射门

1 张嘉欣	3 潘枫莹	5 刘晨	6 信颖	8 徐慧敏	12 郭正梅	14 侯美林
	1/1	2/2	1/1			
			1/1			
	4/4	0/1	1/2			1/1
	1-被封	4-射失	3-击柱	1-射失		
16 王海叶	18 田俊	23 周晓雨	25 董柏凡	28 李莹	29 程欣平	33 马洁
	1/1			0/1		0/1
				1/1		1/1
	1/1	0/1	2/2	0/1		1/1
				1-射失	1-击柱	
51 王戡嘉	55 卓紫仪					
0/1	1/1					
2/2	0/1					
	1-被封					

球队

进球 / 射门

5/5	1/3	6/6
1/4		3/5
7/7	1/3	3/6
6-射失	4-击柱	2-被封



守门员

救球 / 射门

1/2	0/4	0/3
2/2	0/1	1/5
0/5	4/6	0/13
1 张嘉欣		
		0/1
12 郭正梅		
16 王海叶	0/3	0/3
	0/1	1/1
0/2	3/3	0/2
23 周晓雨		
1/2	0/1	
2/2		0/4
0/3	1/3	0/10

注释:

% 效率
W 警告
2' 罚时2分钟
D 取消资格
DR 取消资格+报告



中华人民共和国第十五届运动会
The 15th National Games of the People's Republic of China



球队每场统计

手球
女子

7-8名次赛

2025-09-19 13:30
汕头体育中心体育馆

场次 30
北京 27 - 33 广西
(12 - 14) (15 - 19)

裁判: 严璐 / 王雨洋 (安徽)

广西

球员		射门									进攻		防守		判罚				时间
号码	姓名	进/射	%	6米球	边射	9米球	7米球	快攻	突破	射空门	助攻	失误	断球	封球	W	2'	D	DR	
3	程雅涵	2/6	33	0/1		1/3	0/1		1/1		1	2				1			56:20
5	黄海玉	6/7	86		2/2			4/5								1			56:26
7	刘予彤	3/3	100	3/3								1							53:06
8	叶菲																		
12	王晓妍										2	1							25:12
16	杨春风																		00:26
17	王铃娜	12/20	60	1/2		9/14	1/1		1/3		2	2				1			34:56
18	邢缤燕																		03:31
21	施想	1/1	100		1/1														11:59
22	彭如玉										1	1							32:03
23	郑芸	5/7	71	0/1	1/2			3/3		1/1		1	1	2					51:06
24	吴静雯	1/1	100			1/1						2							05:22
25	付昭君	1/4	25	0/1		0/1			1/2			2							57:12
29	王可可	2/2	100						2/2		1	1	1						18:55
35	周紫煊																		
94	黄奕涵											1							06:53
	替补/球队																		
合计		33/51	65	4/8	4/5	11/19	1/2	7/8	5/8	1/1	7	14	2	2		3			

守门员		合计		6米球		边射		9米球		7米球		快攻		突破		射空门	
号码	姓名	救/射	%	救/射	%	救/射	%	救/射	%	救/射	%	救/射	%	救/射	%	救/射	%
12	王晓妍	6/19	32	2/6	33			2/6	33	0/5	0			2/2	100		
16	杨春风	0/1	0							0/1	0						
22	彭如玉	6/19	32	3/7	43	1/4	25	2/6	33			0/1	0	0/1	0		
合计		12/39	31	5/13	38	1/4	25	4/12	33	0/6	0	0/1	0	2/3	67		

位置	得分	被救	射失	击柱	被封	合计	%
6米球	4	2	1	1		8	50
边射	4		1			5	80
9米球	11	3	1	1	3	19	58
7米球	1			1	N/A	2	50
快攻	7	1				8	88
突破	5	2		1		8	63
射空门	1					1	100
合计	33	8	3	4	3	51	65

射门次数: 51, 得分效率: 65%



中华人民共和国第十五届运动会
The 15th National Games of the People's Republic of China



球队每场统计

手球
女子

7-8名次赛

2025-09-19 13:30
汕头体育中心体育馆

场次 30

北京 27 - 33 广西
(12 - 14) (15 - 19)

裁判: 严璐 / 王雨洋 (安徽)
广西

射门分布

球员

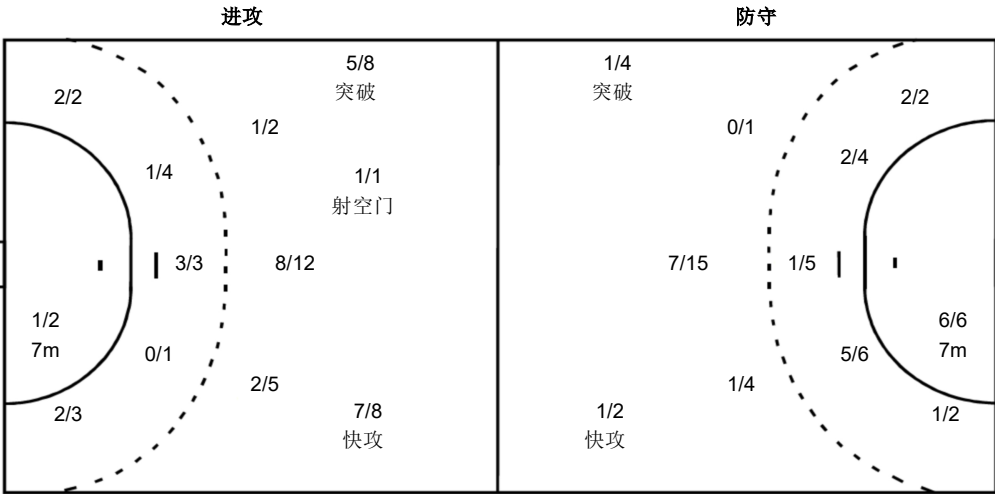
进球 / 射门

3 程雅涵	5 黄海玉	7 刘予彤	8 叶菲	12 王晓妍	16 杨春风	17 王铃娜
0/1	1/1	1/1	1/1			1/1
0/1	0/1	3/3				2/2
1/1	0/1	2/2	2/2			2/2
2-击柱						2-射失
18 邢缤燕	21 施想	22 彭如玉	23 郑芸	24 吴静雯	25 付昭君	29 王可可
	1/1		1/1			
			1/1		0/1	
			2/2	1/1		1/1
			1-射失	1-击柱	1-击柱	1-被封
35 周紫煊	94 黄奕涵					

球队

进球 / 射门

1/2	4/4	3/3
0/2	1/1	4/5
5/5	2/6	13/13
3-射失	4-击柱	3-被封



守门员

救球 / 射门

0/5	2/3	0/6
3/4		2/5
0/7	2/3	3/6
12 王晓妍		
0/1	1/2	0/3
1/1		2/4
0/4	1/1	1/3
16 杨春风		
0/1		
22 彭如玉		
0/3	1/1	0/3
2/3		0/1
0/3	1/2	2/3

注释:

% 效率
2' 罚时2分钟
D 取消资格
DR 取消资格+报告
W 警告