



中华人民共和国第十五届运动会  
The 15th National Games of the People's Republic of China



球队每场统计

手球  
女子

预赛B组 第1场

2025-09-10 17:35  
汕头体育中心体育馆

场次 3  
上海 24 - 25 广东  
(7 - 9) (13 - 11) 4 - 5

裁判: Mihai Marian Pirvu / Radu-mihai Potirniche (罗马尼亚)

上海

球员		射门									进攻		防守		判罚				时间	
号码	姓名	进/射	%	6米球	边射	9米球	7米球	快攻	突破	射空门	助攻	失误	断球	封球	W	2'	D	DR		
1	丛蓉																		00:16	
3	江馨彤	1/2	50	1/2								1	2	1		3			35:03	
5	王嘉怡	8/13	62	1/1		2/5	2/4		3/3		3	2		2					55:03	
8	张萍萍	5/8	63	1/1	1/4			3/3			1		1						60:00	
10	刘心怡																			
11	张乐莹	3/5	60			0/1	1/2		2/2			2							45:05	
12	郑冯										1								37:06	
13	魏鑫鑫	1/4	25	1/1		0/2	0/1				1	3	1						35:29	
15	庄徐蕊	2/3	67				1/2		1/1			1							14:38	
16	戴雨婷																		20:02	
17	夏鑫玥																			
18	徐安琪	1/1	100	1/1								2		2					47:56	
19	吴曼语																		00:56	
21	张紫涵																			
23	张艺	3/5	60		2/3		1/2					1	1	2					58:20	
28	杨奚琦																			
	替补/球队																			
合计		24/41	59	5/6	3/7	2/8	5/11	3/3	6/6		5	12	5	7		3				

守门员		合计		6米球		边射		9米球		7米球		快攻		突破		射空门	
号码	姓名	救/射	%	救/射	%	救/射	%	救/射	%	救/射	%	救/射	%	救/射	%	救/射	%
1	丛蓉	0/2	0							0/2	0						
12	郑冯	5/18	28	2/5	40	0/1	0	3/8	38	0/3	0			0/1	0		
16	戴雨婷	4/14	29	2/2	100	0/1	0	1/2	50	1/4	25	0/2	0	0/3	0		
合计		9/34	26	4/7	57	0/2	0	4/10	40	1/9	11	0/2	0	0/4	0		

位置	得分	被救	射失	击柱	被封	合计	%
6米球	5	1				6	83
边射	3	2		2		7	43
9米球	2	4		1	1	8	25
7米球	5	4	2		N/A	11	45
快攻	3					3	100
突破	6					6	100
射空门							
合计	24	11	2	3	1	41	59

射门次数: 41, 得分效率: 59%



# 中华人民共和国第十五届运动会

The 15th National Games of the People's Republic of China



## 球队每场统计

手球

女子

预赛B组 第1场

2025-09-10 17:35

汕头体育中心体育馆

场次 3

上海 24 - 25 广东

(7 - 9) (13 - 11) 4 - 5

裁判: Mihai Marian Pirvu / Radu-mihai Potirniche (罗马尼亚)

上海

射门分布

球员

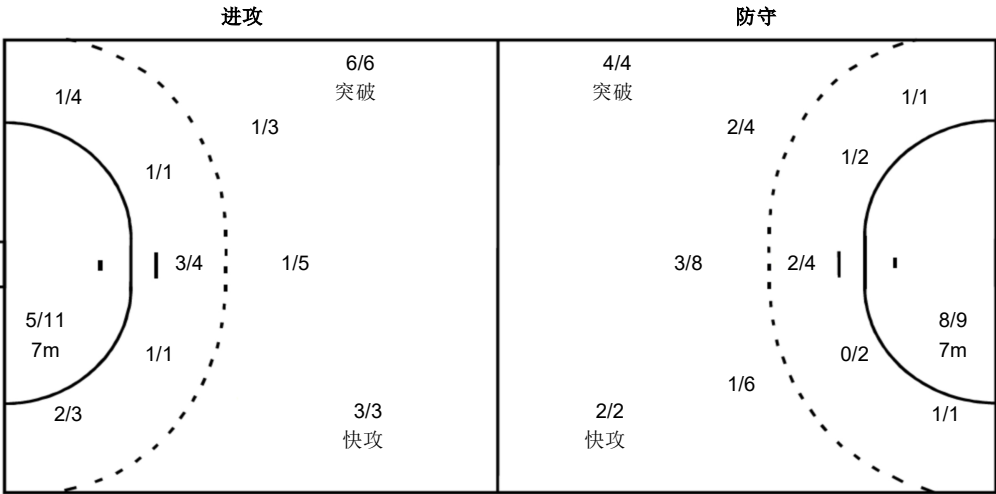
进球 / 射门

1 丛蓉	3 江馨彤	5 王嘉怡	8 张萍萍	10 刘心怡	11 张乐莹	12 郑冯
	0/1 1/1	1/1 0/1 1/1 1/2	2/2 1/1 1/2		2/2 1/1	
		1-射失	2-击柱		1-射失 1-击柱	
13 魏鑫鑫	15 庄徐蕊	16 戴雨婷	17 夏鑫玥	18 徐安琪	19 吴曼语	21 张紫涵
0/1 0/1 1/1	2/2 0/1			1/1		
1-被封						
23 张艺	28 杨奚琦					
1/1 1/2 1/2						

球队

进球 / 射门

5/7	2/2	2/3
1/2	0/2	6/7
4/6	1/2	3/4
2-射失	3-击柱	1-被封



守门员

救球 / 射门

1/2	0/1	0/3
1/4		1/3
2/11	3/5	1/5
1 丛蓉		
0/1		0/1
12 郑冯		
1/2	0/1	0/3
1/4	1/3	1/3
16 戴雨婷		
1/4		0/1
1/6	2/2	0/1

注释:

% 效率

2' 罚时2分钟

D 取消资格

DR 取消资格+报告

W 警告



中华人民共和国第十五届运动会  
The 15th National Games of the People's Republic of China



球队每场统计

手球  
女子

预赛B组 第1场

2025-09-10 17:35  
汕头体育中心体育馆

场次 3  
上海 24 - 25 广东  
(7 - 9) (13 - 11) 4 - 5

裁判: Mihai Marian Pirvu / Radu-mihai Potirniche (罗马尼亚)

广东

球员		射门									进攻		防守		判罚				时间	
号码	姓名	进/射	%	6米球	边射	9米球	7米球	快攻	突破	射空门	助攻	失误	断球	封球	W	2'	D	DR		
5	赵晔	1/1	100				1/1												00:00	
6	张雨乐	1/1	100		1/1														41:31	
7	顾天澍																		14:44	
8	唐悦	4/11	36	1/2		1/6	2/3					1	1						51:39	
9	韦娜娜	7/10	70	0/1	1/1	2/4	3/3		1/1			8	1			1			56:51	
10	董雪											1							41:06	
11	周亚茹													1					20:46	
12	李晓晴	6/9	67	0/1		3/5	1/1		2/2							2			35:18	
13	杨慧	4/6	67	0/1		0/1	1/1	2/2	1/1			2				1			49:16	
15	王慧																			
16	冯颖慧											1							16:33	
17	崔云莉	0/1	0	0/1												1			27:36	
19	张晓梅																			
22	范春燕																		43:27	
26	杨丽丽																			
29	姜翌珊	2/4	50	2/2		0/2													12:06	
	替补/球队																			
合计		25/43	58	3/8	2/2	6/18	8/9	2/2	4/4			12	2	1		5				

守门员		合计		6米球		边射		9米球		7米球		快攻		突破		射空门	
号码	姓名	救/射	%	救/射	%	救/射	%	救/射	%	救/射	%	救/射	%	救/射	%	救/射	%
16	冯颖慧	4/11	36	1/2	50	1/2	50	2/3	67	0/1	0	0/1	0	0/2	0		
22	范春燕	7/24	29	0/4	0	1/3	33	2/3	67	4/8	50	0/2	0	0/4	0		
26	杨丽丽																
合计		11/35	31	1/6	17	2/5	40	4/6	67	4/9	44	0/3	0	0/6	0		

位置	得分	被救	射失	击柱	被封	合计	%
6米球	3	4	1			8	38
边射	2					2	100
9米球	6	4		1	7	18	33
7米球	8	1			N/A	9	89
快攻	2					2	100
突破	4					4	100
射空门							
合计	25	9	1	1	7	43	58

射门次数: 43, 得分效率: 58%



## The 15th National Games of the People's Republic of China



## 手球

女子

2025-09-10 17:35

## 汕头体育中心体育馆

### 场次 3

上海 24 - 25 广东

$$(7 - 9) \quad (13 - 11) \quad 4 - 5$$

**裁判:** Mihai Marian Pirvu / Radu-mihai Potirniche (罗马尼亚)

广东

## 射门分布

球员

进球 / 射门

5 赵晔	6 张雨乐	7 顾天澍	8 唐悦	9 韦娜娜	10 董雪	11 周亚茹
			0/1		1/1	
			0/1		1/1	
	1/1		4/5	0/2	3/3	
			2-被封	1-射失	2-被封	
12 李晓晴	13 杨慧	15 王慧	16 冯颖慧	17 崔云莉	19 张晓梅	22 范春燕
	2/2					
	0/1					
1/1	1/1	1/1			0/1	
1-击柱	1-被封	1-被封				
26 杨丽丽	29 姜翌珊					
	1/1	1/1				
	0/1					
	1-被封					

球队

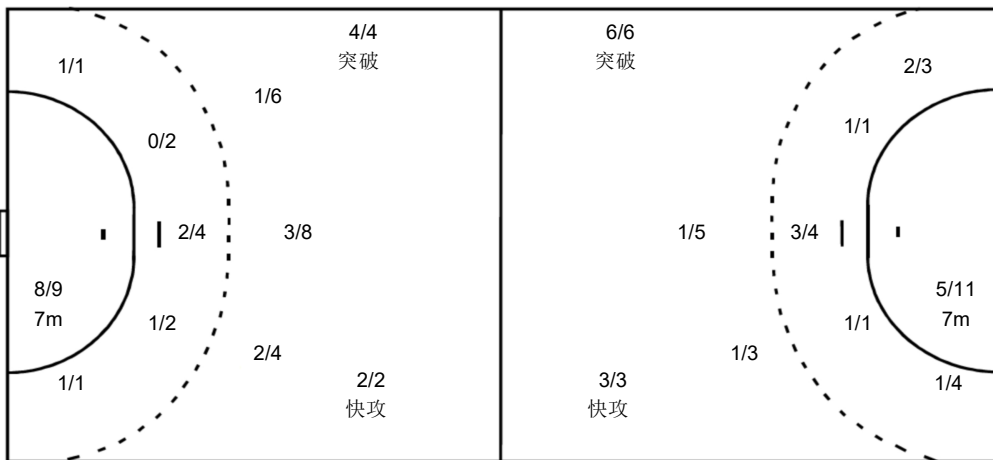
进球 / 射门

1/2	1/1	3/3
3/4		2/3
9/11	2/5	4/5

1-射失    1-击柱    7-被封

## 进攻

## 防守



守门员

## 救球 / 射门

$2/7$	$0/2$	$1/3$
$1/2$	$2/2$	$1/7$
$2/6$	$1/2$	$1/4$

## 16 冯颖慧

1/3	0/1	0/1
1/1	1/1	1/2
0/1		0/1

## 22 范春燕

1/4	0/1	1/2
0/1	1/1	0/5
2/5	1/2	1/3

## 26 杨丽丽


注释:

% 效率

2' 罚时2分钟

**D 取消资格**

**DR** 取消资格+报告

**W 警告**