



中华人民共和国第十五届运动会
The 15th National Games of the People's Republic of China



球队每场统计

手球
女子

预赛B组 第2场

2025-09-10 19:35
汕头体育中心体育馆

场次 4
重庆 24 - 35 江苏
(9 - 17) (15 - 18)

裁判: 李旗 / 卢艺杉 (安徽)
重庆

球 员				射 门							进 攻		防 守		判 罚				时 间	
号 码	姓 名	进/射	%	6米球	边射	9米球	7米球	快攻	突破	射空门	助攻	失误	断球	封球	W	2'	D	DR		
5	张越	1/7	14			0/3		0/1	1/3			6							38:21	
6	陈鑫雨	0/1	0	0/1															13:27	
8	王梓墨	2/4	50		2/4							1							30:02	
9	徐欣雨	2/7	29	1/2	1/3				0/2			4	1			1			28:00	
10	李文华	2/3	67	1/2					1/1				1			1			22:00	
11	梅欣洋																			
12	范文娜																		39:18	
14	赵方锐	1/1	100		1/1														28:11	
15	李凯欣																			
16	孙一菡																		17:54	
17	杨悦	1/1	100						1/1					1					27:08	
18	陶璐得	1/3	33			0/2			1/1			1							42:47	
19	李欣颐	6/8	75			1/2	5/5	0/1											13:35	
21	王彩琳	4/9	44	1/2		2/5		1/1	0/1			4							38:05	
22	杨洁	2/2	100		2/2							1				1			40:13	
26	李宝怡	2/3	67	2/3										1					31:26	
	替补/球队																			
合 计		24/49	49	5/10	6/10	3/12	5/5	1/3	4/9			17	2	2		3				

守门员		合计		6米球		边射		9米球		7米球		快攻		突破		射空门	
号码	姓名	救/射	%	救/射	%	救/射	%	救/射	%	救/射	%	救/射	%	救/射	%	救/射	%
12	范文娜	8/31	26	1/4	25	2/6	33	2/7	29	0/3	0	1/6	17	2/5	40		
16	孙一菡	3/15	20	1/4	25	0/1	0	2/5	40	0/2	0			0/3	0		
合计		11/46	24	2/8	25	2/7	29	4/12	33	0/5	0	1/6	17	2/8	25		

位置	得分	被救	射失	击柱	被封	合计	%
6米球	5	4		1		10	50
边射	6	2	1	1		10	60
9米球	3	5			4	12	25
7米球	5				N/A	5	100
快攻	1	1	1			3	33
突破	4	3	2			9	44
射空门							
合计	24	15	4	2	4	49	49

射门次数: 49, 得分效率: 49%



The 15th National Games of the People's Republic of China



球队每场统计

手球

女子

2025-09-10 19:35

汕头体育中心体育馆

场次 4

重庆 24 - 35 江苏

(9 - 17) (15 - 18)

裁判: 李旗 / 卢艺杉 (安徽)

重庆

射门分布

球员

进球 / 射门

5 张越			6 陈鑫雨			8 王梓墨			9 徐欣雨			10 李文华			11 梅欣洋			12 范文娜		
	1/1						1/1			0/1				1/1						
		0/1												0/1						
		0/2			0/1			1/1		0/1				1/1						
											2/4									

14 赵方锐			15 李凯欣			16 孙一菡			17 杨悦			18 陶璐得			19 李欣颐			21 王彩琳		
									1/1						1/1					0/1
															1/1	0/1	2/3			
		1/1												1/2	1/1		1/1	2/2	1/3	1/1

22 杨洁			26 李宝怡		
1/1			1/1		1/1
1/1					

1-击柱

守门员

救球 / 射门

1/3	1/7	0/2
1/2		1/2
2/11	1/3	4/16

12 范文娜

0/2	1/3	0/2
1/1		1/2
2/7	0/1	3/13

16 孙一菡

1/1	0/4	
0/1		
0/4	1/2	1/3

球队

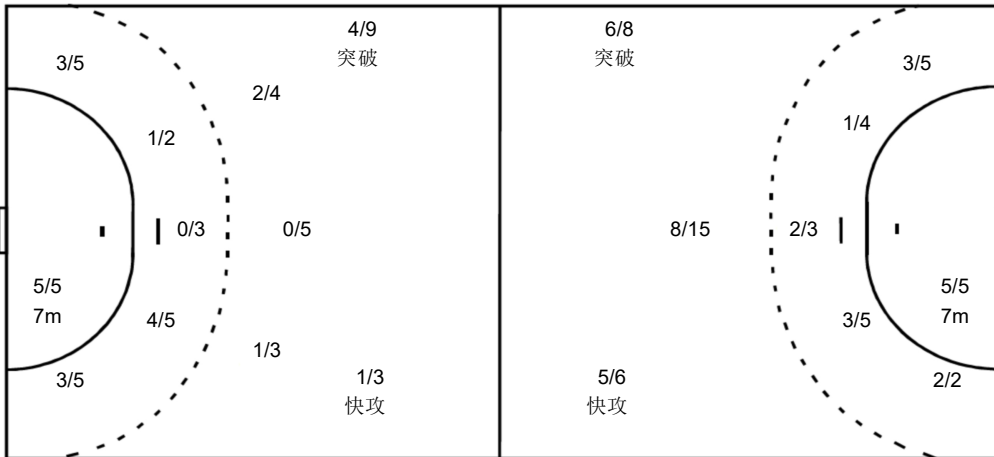
进球 / 射门

4/4	2/3	2/3
1/1	0/1	2/5
4/5	1/3	8/14
4-射失	2-击柱	4-被封

4-射失 2-击柱 4-被封

进攻

防守



注释:

% 效率

2' 罚时2分钟

D 取消资格

DR 取消资格+报告

W 警告



中华人民共和国第十五届运动会
The 15th National Games of the People's Republic of China



球队每场统计

手球
女子

预赛B组 第2场

2025-09-10 19:35
汕头体育中心体育馆

场次 4
重庆 24 - 35 江苏
(9 - 17) (15 - 18)

裁判: 李旗 / 卢艺杉 (安徽)

江苏

球员				射门								进攻		防守		判罚				时间
号码	姓名	进/射	%	6米球	边射	9米球	7米球	快攻	突破	射空门	助攻	失误	断球	封球	W	2'	D	DR		
3	张海侠	4/4	100		1/1		2/2	1/1				2		1					35:35	
5	庄红艳	4/5	80	1/1	1/1			1/2	1/1										33:06	
6	刘杰	3/4	75	1/2		1/1		1/1											18:27	
8	乔如	2/2	100	1/1					1/1		1	2				1			21:09	
9	莫蒙蒙	0/2	0	0/2										1					25:00	
11	于源源	2/4	50		1/3		1/1												31:47	
12	黄霞										2								36:01	
13	吴美琪	0/4	0	0/1		0/2			0/1			1							19:27	
17	周俞晨	2/2	100		2/2								2			1			27:29	
20	渠文娜	2/5	40	0/1		1/3		1/1				2							11:50	
25	高媛媛	6/6	100	1/1		3/3	1/1		1/1			2							26:50	
27	焦雅	5/10	50	1/2		2/5		1/1	1/2			2							33:56	
28	李袁梦	3/3	100	1/1					2/2		1			1		1			27:13	
34	金梦青	2/2	100			1/1	1/1				4	1	1						22:19	
66	宋琛茜																		20:53	
69	蓝小玲													1					20:58	
	替补/球队																			
合计		35/53	66	6/12	5/7	8/15	5/5	5/6	6/8		6	12	3	4		3				

守门员		合计		6米球		边射		9米球		7米球		快攻		突破		射空门	
号码	姓名	救/射	%	救/射	%	救/射	%	救/射	%	救/射	%	救/射	%	救/射	%	救/射	%
12	黄霞	6/23	26	2/5	40	1/5	20	1/3	33	0/3	0	0/1	0	2/6	33		
66	宋琛茜	9/16	56	2/4	50	1/3	33	4/5	80	0/2	0	1/1	100	1/1	100		
合计		15/39	38	4/9	44	2/8	25	5/8	63	0/5	0	1/2	50	3/7	43		

位置	得分	被救	射失	击柱	被封	合计	%
6米球	6	2	1	2	1	12	50
边射	5	2				7	71
9米球	8	4	2		1	15	53
7米球	5				N/A	5	100
快攻	5	1				6	83
突破	6	2				8	75
射空门							
合计	35	11	3	2	2	53	66

射门次数: 53, 得分效率: 66%



中华人民共和国第十五届运动会
The 15th National Games of the People's Republic of China



球队每场统计

手球
女子

预赛B组 第2场

2025-09-10 19:35
汕头体育中心体育馆

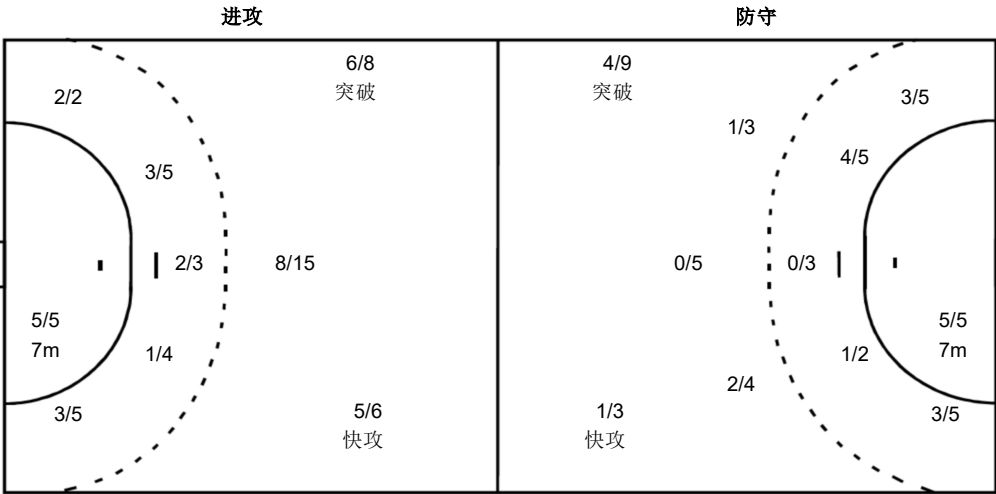
场次 4
重庆 24 - 35 江苏
(9 - 17) (15 - 18)

裁判: 李旗 / 卢艺杉 (安徽)
江苏

射门分布

3 张海侠			5 庄红艳			6 刘杰			8 乔如			9 莫蒙蒙			11 于源源			12 黄霞		
1/1			1/1	1/2				1/1	1/1	1/1							0/1			
		2/2	1/1		1/1		0/1	2/2									2/3			
												1-击柱 1-被封								
13 吴美琪			17 周俞晨			20 渠文娜			25 高媛媛			27 焦雅			28 李袁梦			34 金梦青		
				1/1								0/1	1/1			2/2				
0/1							1/1	1/1			1/1									
0/1		0/2			1/1				3/3		2/2	3/4		1/2	1/1			1/1	1/1	
						2-射失 1-被封						1-射失 1-击柱								
66 宋琛茜			69 蓝小玲																	

球队 进球 / 射门		
2/3	6/7	2/2
1/2		1/2
9/11	2/3	12/16
3-射失 2-击柱 2-被封		



守门员 救球 / 射门		
0/4	1/3	1/3
0/1	1/1	3/5
1/5	2/3	6/14
12 黄霞		
0/2	1/3	1/3
0/1		2/2
1/3	0/1	1/8
66 宋琛茜		
0/2		
	1/1	1/3
0/2	2/2	5/6

注释:
% 效率 2' 罚时2分钟 D 取消资格 DR 取消资格+报告
W 警告