



The 15th National Games of the People's Republic of China



球队每场统计

手球

女子

2025-09-11 17:30

汕头体育中心体育馆

场次 7

澳门 6 - 42 上海

$$(3 - 19) \quad (3 - 23)$$

裁判: 杨政 / 李明辉 (山东)

澳门

射门分布

球员

进球 / 射门

2 卢紫婷	7 林颖华	8 方玉华	9 杜佩洁	11 麦淑妍	12 邓倩盈	13 苏萱婷
	0/1		1/2	0/1		
			1/4	1/1		0/1
		1/1	2/2	0/1		
			6-射失	1-击柱	3-被封	1-射失
17 卢紫欣	22 梁楚尧	23 梁惠珊	25 黄咏枝	27 谭颖彤	29 梁思晴	44 陈慧彦
	0/1	0/1				
	0/1	0/1				
	1-射失	1-被封		1-被封		
79 麦绮淇	91 陈颖欣					
0/1						
		0/1				
		1-被封				

球队

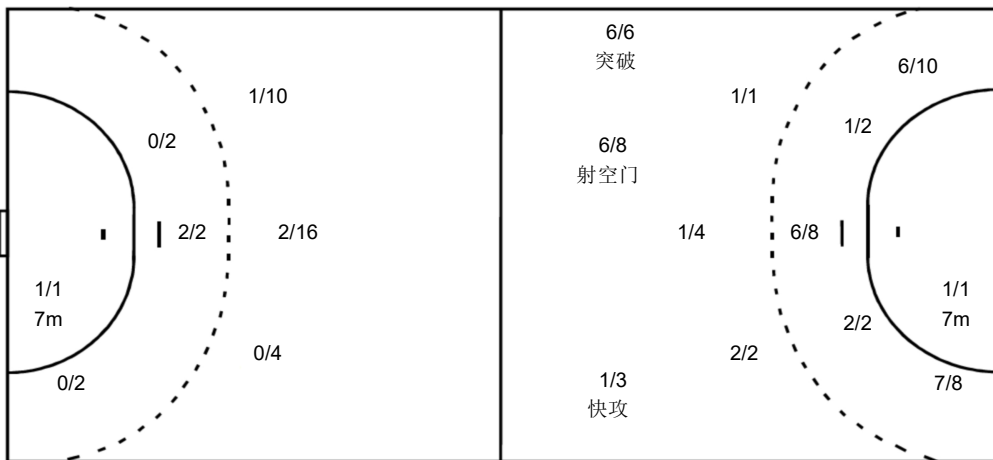
进球 / 射门

1/4	0/1	0/1
1/4	1/3	0/1
2/3	1/2	0/2
8-射失	2-击柱	6-被封

8-射失	2-击柱	6-被封
------	------	------

进攻

防守



守门员

救球 / 射门

0/8	0/1	1/8
4/7	0/1	1/6
1/4	0/2	0/2

17 卢紫欣

0/2		0/3
		0/2
0/1	0/1	

44 陈慧彦

0/6	0/1	1/5
4/7	0/1	1/4
1/3	0/1	0/2

注释：

[illegible]

2' 罚时2分钟

D 取消资格

DR 取消资格+报告



中华人民共和国第十五届运动会
The 15th National Games of the People's Republic of China



球队每场统计

手球
女子

预赛B组 第3场

2025-09-11 17:30
汕头体育中心体育馆

场次 7
澳门 6 - 42 上海
(3 - 19) (3 - 23)

裁判: 杨政 / 李明辉 (山东)
上海

球员			射门								进攻		防守		判罚				时间	
号码	姓名	进/射	%	6米球	边射	9米球	7米球	快攻	突破	射空门	助攻	失误	断球	封球	W	2'	D	DR		
1	丛蓉																			
3	江馨彤	6/6	100	4/4					1/1	1/1			1	1					32:29	
5	王嘉怡	1/2	50			0/1				1/1	4		2						19:26	
8	张萍萍	6/6	100		4/4			1/1		1/1									21:16	
10	刘心怡	3/4	75	1/1		0/1			2/2										26:17	
11	张乐莹	2/2	100						2/2										49:37	
12	郑冯																		29:39	
13	魏鑫鑫	7/9	78	2/3		3/3			1/1	1/2			1						19:25	
15	庄徐蕊	3/4	75	2/2		1/2						1		3					30:50	
16	戴雨婷	2/4	50							2/4									30:20	
17	夏鑫玥	1/4	25	0/1	1/3								1						12:18	
18	徐安琪	0/2	0	0/1						0/1		1							38:17	
19	吴曼语	5/7	71		3/4			0/1		2/2									21:16	
21	张紫涵	2/2	100		2/2								1	1					03:58	
23	张艺	3/6	50		3/5			0/1				2	1	1					41:51	
28	杨奚琦	1/1	100				1/1												00:24	
	替补/球队																			
合计		40/55	73	9/12	13/18	4/7	1/1	1/3	6/6	6/8	4	4	7	6						

守门员		合计		6米球		边射		9米球		7米球		快攻		突破		射空门	
号码	姓名	救/射	%	救/射	%	救/射	%	救/射	%	救/射	%	救/射	%	救/射	%	救/射	%
1	丛蓉																
12	郑冯	8/11	73					8/10	80	0/1	0						
16	戴雨婷	7/10	70	1/3	33	1/1	100	5/6	83								
合计		15/21	71	1/3	33	1/1	100	13/16	81	0/1	0						

位置	得分	被救	射失	击柱	被封	合计	%
6米球	9	2		1		12	75
边射	13	4		1		18	72
9米球	4	1	2			7	57
7米球	1				N/A	1	100
快攻	1	2				3	33
突破	6					6	100
射空门	8		3	1		12	67
合计	42	9	5	3		59	71

射门次数: 59, 得分效率: 71%



The 15th National Games of the People's Republic of China



球队每场统计

手球

女子

2025-09-11 17:30

汕头体育中心体育馆

场次 7

澳门 6 - 42 上海

(3 - 19) (3 - 23)

裁判: 杨政 / 李明辉 (山东)

上海

射门分布

球员

进球 / 射门

1 丛蓉			3 江馨彤			5 王嘉怡			8 张萍萍			10 刘心怡			11 张乐莹			12 郑冯		
									4/4		1/1			1/1	2/2					
			1/1		1/1		1/1			1/1										
			1/1	1/1	2/2							1/1	1/1							
						1-射失						1-射失								
13 魏鑫鑫			15 庄徐蕊			16 戴雨婷			17 夏鑫玥			18 徐安琪			19 吴曼语			21 张紫涵		
			1/1	1/1							0/1				1/1					2/2
3/3	1/1	1/1	0/1		1/1		2/2		0/1		1/1	0/1			0/1	2/2	0/1			
	1/1								0/1						1/1	1/1				
2-击柱						2-射失						1-射失								
23 张艺			28 杨奚琦																	
	0/1	3/4																		
					1/1															
1-击柱																				

球队

进球 / 射门

8/8	1/2	8/10
4/8	5/5	5/6
3/4	4/4	2/2

3-射失 3-击柱

3-射失	3-击柱
------	------

守门员

救球 / 射门

3/4	1/1	1/1
3/4	2/3	1/1
1/3	1/2	2/2

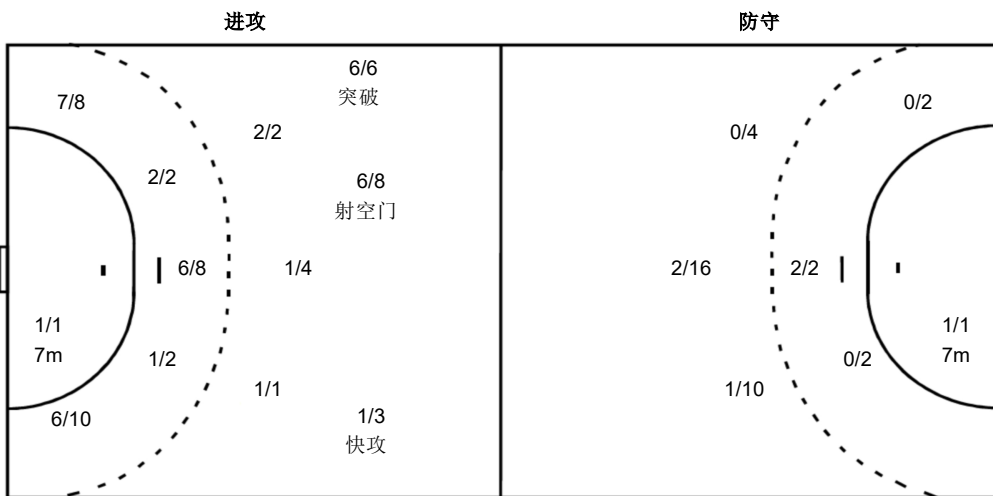
1 丛蓉

12 郑冯

3/4		
1/1	1/1	
0/2	1/1	2/2

16 戴雨婷

	1/1	1/1
2/3	1/2	1/1
1/1	0/1	



注释:

% 效率

2' 罚时2分钟

D 取消资格

DR 取消资格+报告

警告