

2025年浙江省青少年手球锦标赛女子组
手球 女子
循环赛

衢州 衢江区体育馆 2025-10-19 开始时间 08:30

场次 25	衢州市	29:4	杭州市
(17-2)(12-2)			
裁判员：张龙成 / 王禹澎			

衢州市

运动员		射门									进攻		防守		处罚				上场时间
No.	姓名	进/射	%	近射	边射	远射	7M	快攻	突破	空门	助攻	失误	抢断	封球	黄牌	2'	红牌	蓝牌	
3	李佳晨	1/1	100		1/1								1						20:00
5	刘欣怡	5/6	83	1/2	1/1			3/3			2	1	2		1	2			29:37
6	怀雨涵	5/6	83	1/1				4/5											29:45
7	周家悦	2/3	66	2/3								3							14:23
9	覃洋	4/5	80		2/2			2/3						1					22:40
10	宋义婷	2/4	50		1/3			1/1											27:48
12	姚妙涵											1							40:00
14	陈璟瑶											1				1			17:17
18	吴丽霞											1				1			13:03
21	崔玉荣	7/8	87	3/3				2/3	2/2		1	1	2			1			32:02
27	舒雅萱	3/4	75	1/1				1/1	1/2							1	1		31:50
	替补席/全队																		
合计		29/37	78	8/10	5/7			13/16	3/4		3	8	5	1	1	6	1		

守门员		所有射门		近射		边射		远射		7M		快攻		突破		空门	
No.	姓名	救/射	%	救/射	%	救/射	%	救/射	%	救/射	%	救/射	%	救/射	%	救/射	%
12	姚妙涵	10/14	71	3/4	75	1/1	100	2/3	66	2/4	50			2/2	100		
合计		10/14	71	3/4	75	1/1	100	2/3	66	2/4	50			2/2	100		

全队射门	进球	被救	射失	击柱	被封	合计	%
近射	8		2			10	80
边射	5	1	1			7	71
远射							
七米球							
快攻	13	1	2			16	81
突破	3	1				4	75
空门							
合计	29	3	5			37	78

循环赛

场次 25

衢州市

29:4

杭州市

(17-2)(12-2)

裁判员：张龙成 / 王禹澎

衢州市

射门分布

运动员

进球/射门

3 李佳晨

1/1		

1-射失

5 刘欣怡

2/2	1/1	2/2

1-射失

6 怀雨涵

2/2	1/1	1/1
		1/1

1-射失

7 周家悦

		1/1
1/1		

1-射失

9 覃洋

1/2		
2/2		1/1

1-射失

10 宋义婷

2/2		0/1

1-射失

12 姚妙涵

14 陈璟瑶

18 吴丽霞

21 崔玉荣

1/1		2/2
1/1		
3/3		

1-射失

27 舒雅萱

1/1		0/1
2/2		

全队

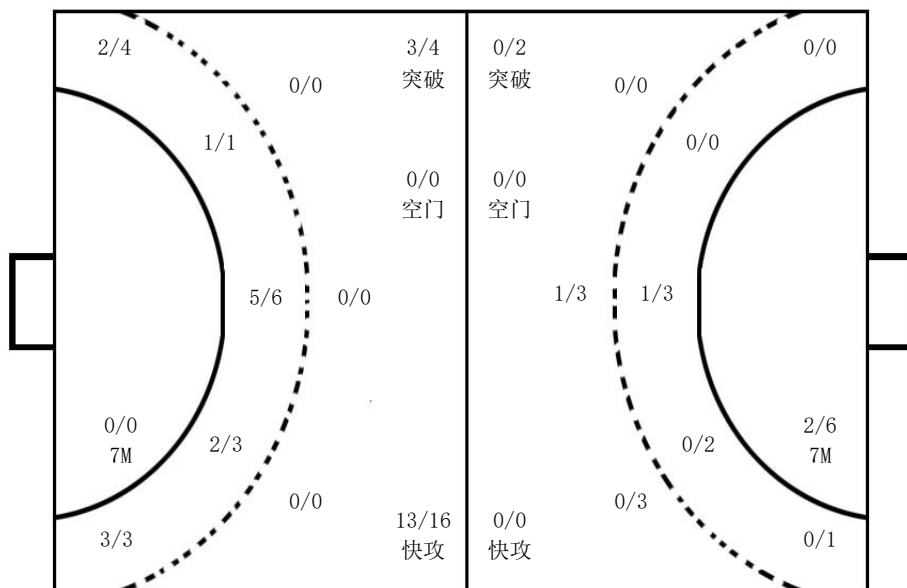
进球/射门

4/4	1/1	3/4
2/3		1/1
13/13	1/1	4/5

5-射失

进攻

防守



守门员

救球/射门

1/3		
0/1		3/3
2/2	3/3	1/2

12 姚妙涵

1/3		
0/1		3/3
2/2	3/3	1/2

说明

% 进/射	成功率 进球/射
100	100
90	90
80	80
70	70
60	60
50	50
40	40
30	30
20	20
10	10
0	0

+
救/射

罚出场两分钟+两分钟
救球/被射

2' 罚出场两分钟
No. 队服号码

7M 七米球
空门 射空门



2025年浙江省青少年手球锦标赛女子组
手球 女子
循环赛

衢州 衢江区体育馆 2025-10-19 开始时间 08:30

场次 25	衢州市	29:4	杭州市
(17-2)(12-2)			
裁判员: 张龙成 / 王禹澎			

杭州市

运动员		射门									进攻		防守		处罚				上场时间
No.	姓名	进/射	%	近射	边射	远射	7M	快攻	突破	空门	助攻	失误	抢断	封球	黄牌	2'	红牌	蓝牌	
1	吴沛澎	0/1	0	0/1								1							15:54
5	王妍曦											1							11:50
6	黄湘																		08:16
7	许晨曦																		
8	邓小夏	1/7	14	0/1	0/1	1/2	0/2		0/1			8							35:32
9	张昕蕾	2/6	33			0/1	2/4		0/1			2	3						40:00
10	郑好	0/2	0	0/1		0/1						6							23:39
11	周宸乐											2							09:16
13	焦语馨	1/2	50	1/2								4							26:45
14	王舒曼																		10:43
15	劳王艺	0/1	0			0/1						1							13:05
18	舒雨梵											1							08:16
19	陆嘉琦	0/1	0			0/1													05:47
27	张妍																		40:00
28	林莎力																		15:50
33	朱曼珂											2							15:04
	替补席/全队																		
合计		4/20	20	1/5	0/1	1/6	2/6		0/2			28	3						

守门员		所有射门		近射		边射		远射		7M		快攻		突破		空门	
No.	姓名	救/射	%	救/射	%	救/射	%	救/射	%	救/射	%	救/射	%	救/射	%	救/射	%
27	张妍	3/32	9	0/8	0	1/6	16					1/14	7	1/4	25		
合计		3/32	9	0/8	0	1/6	16					1/14	7	1/4	25		

全队射门	进球	被救	射失	击柱	被封	合计	%
近射	1	3		1		5	20
边射		1				1	0
远射	1	2	2		1	6	16
七米球	2	2	1	1		6	33
快攻							
突破		2				2	0
空门							
合计	4	10	3	2	1	20	20



循环赛

(17-2)(12-2)

www.handball.cc