

个人/全队技术统计
场次 NO.10

天津 28.5 - 40.5 北京体彩
(15.0-23.0)(13.5-17.5)

2025-11-23 18:00
万州三峡之星体育馆

裁判: 王彤羽(CHN) / 江文(CHN)

天津

运动员		进球/射门										进攻				防守			处罚			时间	
#	姓名	合计	%	9m	6m	边射	7m	快攻	突破	任意球	超远射	助攻	助攻*	造7	失误	抢球	被造	封球	警	2m	红		蓝
2	郭昶铄	2/7	28.57	2/6	0/1							1		1									30:26
3	刘修文	6/10	60	5/8	0/1	1/1								1	1					2			39:12
7	丁言泽	0/2	0	0/1	0/1									1	4		1			1			28:26
12	宋春辉														1								43:51
15	陈楚铮	1/2	50			1/1		0/1							1								28:24
18	孙宇	7/8	87.5	5/6	1/1		1/1								2	1		1					23:56
20	张博俞																						15:00
27	刘子轩														1		1						15:00
31	韩金祝	2/4	50	0/1	0/1	2/2									1					1			29:31
32	郭威	0/1	0		0/1										1								30:22
34	李孟阳	1/3	33.33			0/2		1/1															29:27
36	郑博文	2/3	66.67		1/1	0/1		1/1															30:19
38	唐锦阳																						00:00
48	常志祥	0/1	0					0/1								1							15:00
52	常芮铭	1/1	100		1/1																		16:32
57	蔺超丞	5/8	62.5	2/3	0/1		1/1	1/1	1/1	0/1					2	2				1			34:11
	合计	27/50	54	14/25	3/9	4/7	2/2	3/5	1/1	0/1		1		3	14	4	2	1		5			06:49:37

守门员		救球 / 射门										时间
#	姓名	合计	%	9m	6m	边射	7m	快攻	突破	任意球	超远射	
12	宋春辉	14/43	32.56	4/10	5/18	4/10	0/1	1/3	0/1			43:51
20	张博俞	1/10	10	1/2		0/3	0/2	0/3				15:00
	合计	15/53	28.3	5/12	5/18	4/13	0/3	1/6	0/1			00:58:51

助攻* 未得分助攻

射门区域统计
场次 NO.10

天津 28.5 - 40.5 北京体彩
(15.0-23.0)(13.5-17.5)

2025-11-23 18:00
万州三峡之星体育馆

裁判: 王彤羽(CHN) / 江文(CHN)

场上队员射门区域

2.郭昶铄

1/1	0/1	
0/1		
1/1		

1击柱 1射失 1被封

27.刘子轩

3.刘修文

1/1	2/2	
1/1		
1/2	0/2	1/1

1射失

31.韩金祝

	0/1	

7.丁言泽

32.郭威

	0/1	

12.宋春辉

34.李孟阳

15.陈楚铮

1/1		
		0/1

36.郑博文

18.孙宇

		0/1
1/1		
4/4		2/2

38.唐锦阳

20.张博俞

48.常志祥

52.常芮铭

		1/1

57.蔺超丞

1/1	1/1	
	0/1	
2/2	0/1	1/1

1击柱

.合计

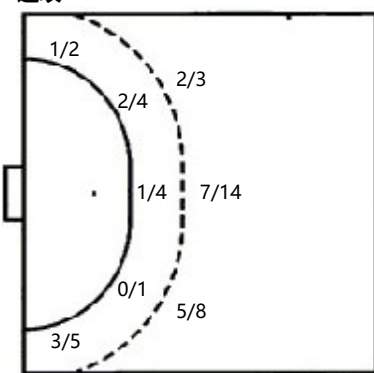
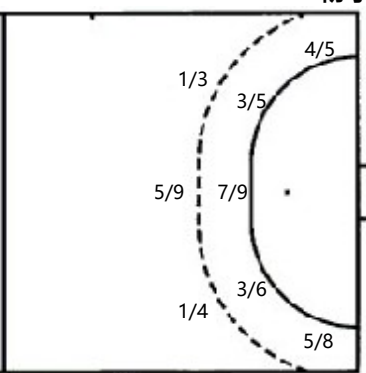
4/5	3/4	1/2
4/6	0/1	0/3
9/11	1/6	5/5

3击柱 2射失 2被封

守门员封挡区域

12.宋春辉	20.张博俞	.合计																											
<table><tr><td>1/3</td><td>2/4</td><td>1/4</td></tr><tr><td>2/5</td><td></td><td>1/1</td></tr><tr><td>3/11</td><td>2/4</td><td>2/11</td></tr></table>	1/3	2/4	1/4	2/5		1/1	3/11	2/4	2/11	<table><tr><td>0/2</td><td></td><td></td></tr><tr><td></td><td></td><td>1/1</td></tr><tr><td>0/2</td><td></td><td>0/5</td></tr></table>	0/2					1/1	0/2		0/5	<table><tr><td>1/5</td><td>2/4</td><td>1/4</td></tr><tr><td>2/5</td><td></td><td>2/2</td></tr><tr><td>3/13</td><td>2/4</td><td>2/16</td></tr></table>	1/5	2/4	1/4	2/5		2/2	3/13	2/4	2/16
1/3	2/4	1/4																											
2/5		1/1																											
3/11	2/4	2/11																											
0/2																													
		1/1																											
0/2		0/5																											
1/5	2/4	1/4																											
2/5		2/2																											
3/13	2/4	2/16																											

射门位置

进攻	防守
	
7m球 2/2 快攻 3/5 突破 1/1 超远射 0/0 任意球 0/1	7m球 3/3 快攻 5/6 突破 1/1 超远射 0/0 任意球 0/0

射门统计

位置	得分	被救	射失	击柱	被封	合计	%
9m	14	7	2		2	25	56
6m	3	4		2		9	33
边射	4	2		1		7	57
7m	2					2	100
快攻	3	2				5	60
突破	1					1	100
任意球		1				1	
超远射							
合计	27	16	2	3	2	50	54



中国手球协会
CHINESE HANDBALL ASSOCIATION

2025年全国青年男子手球锦标赛

重庆万州

预赛

射门区域统计
场次 NO.10

天津 28.5 - 40.5 北京体彩
(15.0-23.0)(13.5-17.5)

2025-11-23 18:00
万州三峡之星体育馆

裁判: 王彤羽(CHN) / 江文(CHN)

北京体彩

运动员		进门/射球										进攻				防守			处罚			时间	
#	姓名	合计	%	9m	6m	边射	7m	快攻	突破	任意球	超远射	助攻	助攻*	造7	失误	抢球	被造	封球	警	2m	红		蓝
5	赖鹏程	2/3	66.67			1/2		1/1												1			12:56
6	刘金鹏	2/3	66.67			1/2		1/1															35:12
7	程言垒	0/2			0/2										1	1							24:13
8	高轩	3/5	60	2/3	0/1		1/1					3			3	1							31:12
9	周厚霖	7/10	70	1/2	3/5	1/1		1/1	1/1				1		2								28:47
13	邵强																						00:31
14	任武乾盛													1		1				1			20:32
15	黄梓庭	5/9	55.56	2/6	2/2	1/1						1						1					29:49
16	吕承峰														1								29:23
21	于晓峰	7/8	87.5		2/2	2/3	2/2	1/1							1								29:46
28	孔维权																						27:19
30	王业旺	3/5	60	2/3	0/1			1/1					1		2	1	1						35:51
31	程博	4/5	80		3/3	1/1		0/1															23:06
37	林冠臣	3/3	100		3/3												2	1		1			37:10
83	陈宇翔	2/3	66.67			2/3																	14:53
92	于镇海	0/3		0/2	0/1									1						2			27:38
	合计	38/59	64.41	7/16	13/20	9/13	3/3	5/6	1/1			4	2	2	10	4	3	2		5			06:48:18

守门员		救球 / 射门											时间
#	姓名	合计	%	9m	6m	边射	7m	快攻	突破	任意球	超远射		
16	吕承峰	8/19	42.11	4/9	2/3	2/4	0/1	0/1	0/1				29:23
28	孔维权	8/23	34.78	3/11	2/4	0/2	0/1	2/4		1/1			27:19
	合计	16/42	38.1	7/20	4/7	2/6	0/2	2/5	0/1	1/1			00:56:42

助攻* 未得分助攻



中国手球协会
CHINESE HANDBALL ASSOCIATION

2025年全国青年男子手球锦标赛

重庆万州

预赛

个人/全队技术统计
场次 NO.10

天津 28.5 - 40.5 北京体彩
(15.0-23.0)(13.5-17.5)

2025-11-23 18:00
万州三峡之星体育馆

裁判: 王彤羽(CHN) / 江文(CHN)

Shot distribution by player

5.赖鹏程

1/1		
		0/1
1/1		

6.刘金鹏

1/1		
	0/1	1/1

7.程言垒

0/1		

8.高轩

	1/2	1/1
1/1		

9.周厚霖

0/1		
2/2		5/6

13.邵强

14.任武乾盛

15.黄梓庭

1/1		2/2
1/1		
	0/1	1/1

16.吕承峰

1击柱
21.于晓峰

0/1		
4/4		3/3

1射失
28.孔维权

1射失
30.王业旺

1/1	0/1	
		2/3

31.程博

	1/1	
0/1	1/1	2/2

37.林冠臣

2/2		
1/1		

1击柱 1射失 1被封
83.陈宇翔

0/1		
1/1	1/1	

92.于镇海

		0/1
		0/1
0/1		

.合计

4/5	2/4	3/4
3/5		0/2
10/13	2/4	14/16

2击柱 3射失 1被封

Saves distribution goalkeepers

16.吕承峰

1/2	0/1	0/1
2/3	1/1	1/1
1/5	2/2	0/3

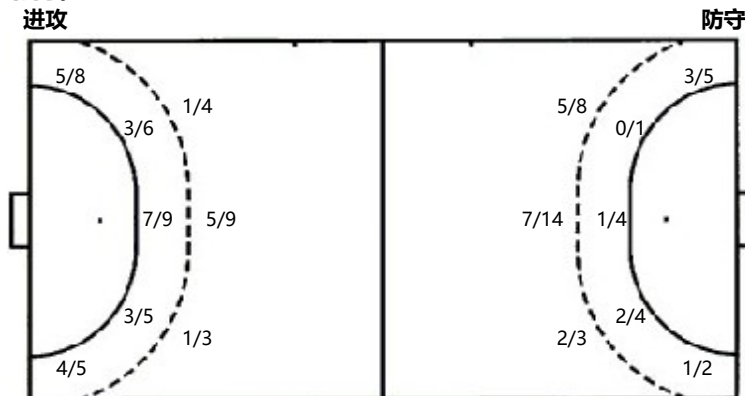
28.孔维权

0/2	1/3	1/1
0/3		2/2
1/6	3/4	0/2

.合计

1/5	1/4	1/2
2/6	1/1	3/3
2/11	5/6	0/5

射门位置



7m球 3/3
快攻 5/6
突破 1/1
超远射 0/0
任意球 0/0

7m球 2/2
快攻 3/5
突破 1/1
超远射 0/0
任意球 0/1

射门统计

位置	得分	被救	射失	击柱	被射	合计	%
9m	7	5	2	1	1	16	44
6m	13	5	1	1		20	65
边射	9	4				13	69
7m	3					3	100
快攻	5	1				6	83
突破	1					1	100
任意球							
超远射							
合计	38	15	3	2	1	59	64