

个人/全队技术统计
场次 NO.20

山东 45.5 - 30.5 上海
(24.5-13.0)(21.0-17.5)

2025-11-27 18:00
万州三峡之星体育馆

裁判: 任超凡(CHN) / 江文(CHN)

山东

运动员		进球/射门										进攻				防守			处罚				时间
#	姓名	合计	%	9m	6m	边射	7m	快攻	突破	任意球	超远射	助攻	助攻*	造7	失误	抢球	被造	封球	警	2m	红	蓝	
3	郑珂毅											1			1	1							09:30
5	贾永轩	2/3	66.67	0/1	1/1			1/1							1								19:26
6	贾晨浩																						15:00
7	李岩昊	9/10	90	2/2	1/1	1/1	1/1	3/4	1/1								1						36:30
8	孙瑞泽	0/1	0			0/1																	15:00
9	魏进硕	4/5	80	1/2			1/1	1/1	1/1			1			1	2	1	1					35:21
10	李洪龙	2/3	66.67	0/1	2/2							3			1	1							40:33
11	邓云飞	8/10	80	0/1	2/3		1/1	4/4	1/1						1		1						29:19
12	王恒宇																						15:00
13	张冠群	0/1	0			0/1								1									08:30
16	高宇轩														1								45:00
21	徐翔	1/2	50		1/2												1	2					20:41
24	杨家浩	4/9	44.44	1/4	2/2	1/2			0/1						1			2					42:35
30	吕世凯	7/12	58.33	5/7	2/4		0/1					1	1		2								45:00
32	王诚翔	1/2	50	1/1		0/1																	17:33
77	赵嘉毅	3/3	100		3/3								1		1								24:58
	合计	41/61	67.21	10/19	14/18	2/6	3/4	9/10	3/4			6	2	1	10	4	4	5					06:59:56

守门员		救球 / 射门										时间
#	姓名	合计	%	9m	6m	边射	7m	快攻	突破	任意球	超远射	
12	王恒宇	5/11	45.45	2/5	2/3	1/3						15:00
16	高宇轩	14/37	37.84	3/5	8/21	1/4	0/1	2/5		0/1		45:00
	合计	19/48	39.58	5/10	10/24	2/7	0/1	2/5		0/1		01:00:00

助攻* 未得分助攻

射门区域统计
场次 NO.20

山东 45.5 - 30.5 上海
(24.5-13.0)(21.0-17.5)

2025-11-27 18:00
万州三峡之星体育馆

裁判: 任超凡(CHN) / 江文(CHN)

场上队员射门区域

3.郑珂毅

5.贾永轩

1/1		
		1/1

1射失

6.贾晨浩

7.李岩昊

	1/1	4/4
		0/1
		4/4

8.孙瑞泽

1射失

9.魏进硕

1/1	1/1	
1/1		1/1

1击柱

10.李洪龙

		1/1
0/1		1/1

11.邓云飞

12.王恒宇

13.张冠群

16.高宇轩

21.徐翔

24.杨家浩

30.吕世凯

1/2		2/2
1/1		0/1
1/1		3/3

32.王诚翔

77.赵嘉毅

1射失

.合计

1射失

		1/1

1射失

2/2		0/1
		1/2
1/1		0/2

1射失

2/2	1/1	1/2
1/1		0/1
1/2	1/2	

1射失

1/1	0/1	

1/1		
1/1		1/1

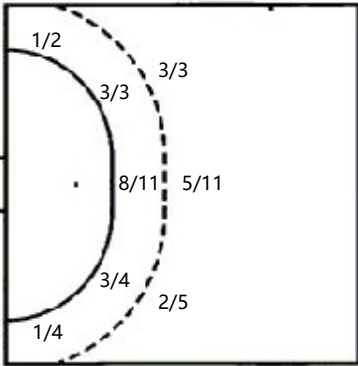
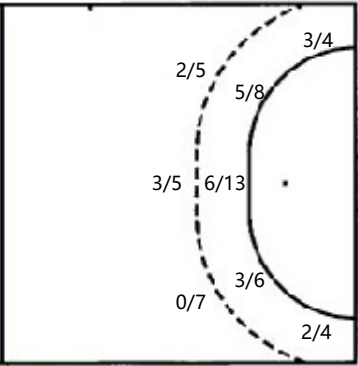
9/10	3/4	7/9
2/2		2/6
5/7	1/2	12/14

1击柱 6射失

守门员封挡区域

12.王恒宇	16.高宇轩	.合计																											
<table><tr><td>0/1</td><td></td><td>0/1</td></tr><tr><td>2/2</td><td></td><td>0/1</td></tr><tr><td>2/4</td><td></td><td>1/2</td></tr></table>	0/1		0/1	2/2		0/1	2/4		1/2	<table><tr><td>0/2</td><td>0/1</td><td>0/2</td></tr><tr><td>4/7</td><td>1/1</td><td>1/1</td></tr><tr><td>1/3</td><td>1/3</td><td>6/17</td></tr></table>	0/2	0/1	0/2	4/7	1/1	1/1	1/3	1/3	6/17	<table><tr><td>0/3</td><td>0/1</td><td>0/3</td></tr><tr><td>6/9</td><td>1/1</td><td>1/2</td></tr><tr><td>3/7</td><td>1/3</td><td>7/19</td></tr></table>	0/3	0/1	0/3	6/9	1/1	1/2	3/7	1/3	7/19
0/1		0/1																											
2/2		0/1																											
2/4		1/2																											
0/2	0/1	0/2																											
4/7	1/1	1/1																											
1/3	1/3	6/17																											
0/3	0/1	0/3																											
6/9	1/1	1/2																											
3/7	1/3	7/19																											

射门位置

进攻	防守
	
7m球 3/4 快攻 9/10 突破 3/4 超远射 0/0 任意球 0/0	7m球 1/1 快攻 3/6 突破 0/0 超远射 0/0 任意球 1/2

射门统计

位置	得分	被救	射失	击柱	被封	合计	%
9m	10	6	2	1		19	53
6m	14	2	2			18	78
边射	2	2	2			6	33
7m	3	1				4	75
快攻	9	1				10	90
突破	3	1				4	75
任意球							
超远射							
合计	41	13	6	1		61	67

射门区域统计
场次 NO.20

山东 45.5 - 30.5 上海
(24.5-13.0)(21.0-17.5)

2025-11-27 18:00
万州三峡之星体育馆

裁判: 任超凡(CHN) / 江文(CHN)

上海

运动员		进门/射球										进攻				防守			处罚				时间
#	姓名	合计	%	9m	6m	边射	7m	快攻	突破	任意球	超远射	助攻	助攻*	造7	失误	抢球	被造	封球	警	2m	红	蓝	
2	沈子檀														1								23:30
4	郑子硕	2/8	25	0/3	1/3	1/1		0/1							1								23:30
12	李嘉钦																						13:29
13	李瑞	7/10	70	1/1	5/8			1/1						2	1					1			36:59
15	王俊宏	3/5	60			2/4		1/1							2	1				1			39:27
23	周烁	3/4	75	0/1	2/2			1/1				2		1	7	2				1			23:23
25	潘玮杰	4/7	57.14	2/3	0/1	2/2				0/1				1	1					1			34:17
26	曹云鹏	3/5	60		2/3	0/1	1/1										1						23:30
27	仇皓燃	1/5	20	0/2	1/3																		23:30
28	任浩宇	0/2			0/1			0/1							1	1				1			34:30
29	王子豪	3/8	37.5	1/4	1/2			0/1		1/1					1								32:35
30	乔春瑞																						15:00
32	李欣阳																						00:00
36	秦康	3/7	42.86	1/3	2/4										2								36:30
50	闻潇远																						09:57
58	李雨霖																						36:30
	合计	29/61	47.54	5/17	14/27	5/8	1/1	3/6		1/2		2		4	17	4	1			5			06:46:37

守门员		救球 / 射门										时间
#	姓名	合计	%	9m	6m	边射	7m	快攻	突破	任意球	超远射	
12	李嘉钦	1/12	8.33	1/5	0/3		0/1	0/2	0/1			13:29
50	闻潇远	1/7	14.29	0/2	0/3	1/1			0/1			09:57
58	李雨霖	11/35	31.43	5/9	2/10	1/3	1/3	1/8	1/2			36:30
	合计	13/54	24.07	6/16	2/16	2/4	1/4	1/10	1/4			00:59:56

助攻* 未得分助攻

个人/全队技术统计
场次 NO.20

山东 45.5 - 30.5 上海
(24.5-13.0)(21.0-17.5)

2025-11-27 18:00
万州三峡之星体育馆

裁判: 任超凡(CHN) / 江文(CHN)

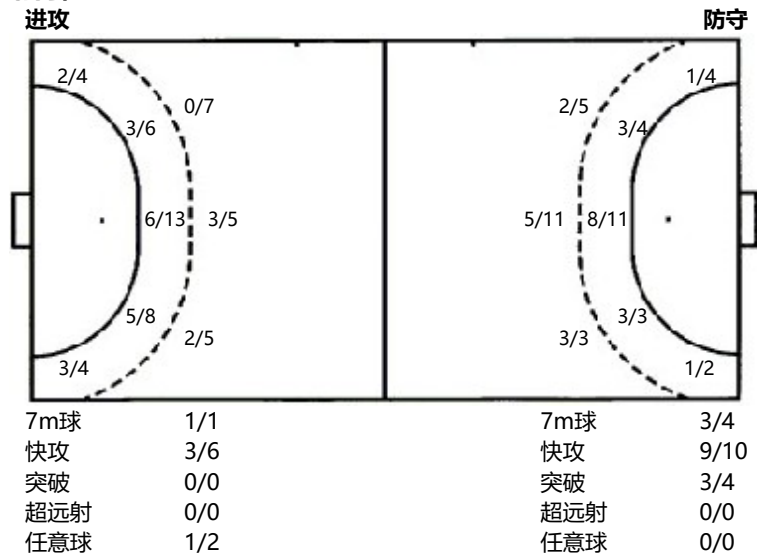
Shot distribution by player

2.沈子楦	4.郑子硕	12.李嘉钦	13.李瑞	15.王俊宏	23.周烁	25.潘玮杰																																																															
<table><tr><td></td><td></td><td></td></tr><tr><td></td><td></td><td></td></tr><tr><td></td><td></td><td></td></tr></table>										<table><tr><td></td><td></td><td></td></tr><tr><td>0/2</td><td></td><td></td></tr><tr><td>1/2</td><td></td><td>1/1</td></tr></table>				0/2			1/2		1/1	<table><tr><td></td><td></td><td></td></tr><tr><td></td><td></td><td></td></tr><tr><td></td><td></td><td></td></tr></table>										<table><tr><td>1/1</td><td></td><td>1/1</td></tr><tr><td>2/3</td><td></td><td>0/1</td></tr><tr><td>1/1</td><td></td><td>2/3</td></tr></table>	1/1		1/1	2/3		0/1	1/1		2/3	<table><tr><td></td><td></td><td>1/1</td></tr><tr><td></td><td></td><td>1/1</td></tr><tr><td>0/1</td><td></td><td>1/1</td></tr></table>			1/1			1/1	0/1		1/1	<table><tr><td></td><td></td><td></td></tr><tr><td>0/1</td><td></td><td></td></tr><tr><td>1/1</td><td>1/1</td><td>1/1</td></tr></table>				0/1			1/1	1/1	1/1	<table><tr><td></td><td></td><td>1/1</td></tr><tr><td></td><td></td><td></td></tr><tr><td></td><td></td><td>3/3</td></tr></table>			1/1						3/3
0/2																																																																					
1/2		1/1																																																																			
1/1		1/1																																																																			
2/3		0/1																																																																			
1/1		2/3																																																																			
		1/1																																																																			
		1/1																																																																			
0/1		1/1																																																																			
0/1																																																																					
1/1	1/1	1/1																																																																			
		1/1																																																																			
		3/3																																																																			
26.曹云鹏	27.仇皓燃 2击柱 1射失	28.任浩宇	29.王子豪	30.乔春瑞 1射失	32.李欣阳	36.秦康 1击柱 2被封																																																															
<table><tr><td></td><td></td><td></td></tr><tr><td></td><td>0/1</td><td></td></tr><tr><td>1/1</td><td>1/1</td><td>1/2</td></tr></table>					0/1		1/1	1/1	1/2	<table><tr><td>1/1</td><td></td><td></td></tr><tr><td>0/1</td><td></td><td></td></tr><tr><td></td><td></td><td>0/2</td></tr></table>	1/1			0/1					0/2	<table><tr><td></td><td></td><td></td></tr><tr><td>0/1</td><td></td><td></td></tr><tr><td></td><td></td><td>0/1</td></tr></table>				0/1					0/1	<table><tr><td></td><td>1/1</td><td></td></tr><tr><td></td><td></td><td></td></tr><tr><td></td><td></td><td>2/3</td></tr></table>		1/1							2/3	<table><tr><td></td><td></td><td></td></tr><tr><td></td><td></td><td></td></tr><tr><td></td><td></td><td></td></tr></table>										<table><tr><td></td><td></td><td></td></tr><tr><td></td><td></td><td></td></tr><tr><td></td><td></td><td></td></tr></table>										<table><tr><td>1/1</td><td></td><td></td></tr><tr><td>1/1</td><td></td><td></td></tr><tr><td>0/1</td><td>0/1</td><td>1/2</td></tr></table>	1/1			1/1			0/1	0/1	1/2
	0/1																																																																				
1/1	1/1	1/2																																																																			
1/1																																																																					
0/1																																																																					
		0/2																																																																			
0/1																																																																					
		0/1																																																																			
	1/1																																																																				
		2/3																																																																			
1/1																																																																					
1/1																																																																					
0/1	0/1	1/2																																																																			
50.闻潇远	58.李雨霖	.合计	1击柱 1射失 2被封																																																																		
<table><tr><td></td><td></td><td></td></tr><tr><td></td><td></td><td></td></tr><tr><td></td><td></td><td></td></tr></table>										<table><tr><td></td><td></td><td></td></tr><tr><td></td><td></td><td></td></tr><tr><td></td><td></td><td></td></tr></table>										<table><tr><td>3/3</td><td>1/1</td><td>3/3</td></tr><tr><td>3/9</td><td>0/1</td><td>1/2</td></tr><tr><td>4/7</td><td>2/3</td><td>12/19</td></tr></table>	3/3	1/1	3/3	3/9	0/1	1/2	4/7	2/3	12/19	4击柱 4射失 5被封																																							
3/3	1/1	3/3																																																																			
3/9	0/1	1/2																																																																			
4/7	2/3	12/19																																																																			

Saves distribution goalkeepers

12.李嘉钦	50.闻潇远	58.李雨霖	.合计																																				
<table><tr><td>0/3</td><td></td><td>0/2</td></tr><tr><td></td><td></td><td></td></tr><tr><td>1/2</td><td></td><td>0/5</td></tr></table>	0/3		0/2				1/2		0/5	<table><tr><td>0/3</td><td>1/1</td><td></td></tr><tr><td></td><td></td><td></td></tr><tr><td>0/1</td><td></td><td>0/2</td></tr></table>	0/3	1/1					0/1		0/2	<table><tr><td>1/4</td><td>0/3</td><td>2/7</td></tr><tr><td>0/2</td><td></td><td>4/6</td></tr><tr><td>1/4</td><td>1/2</td><td>2/7</td></tr></table>	1/4	0/3	2/7	0/2		4/6	1/4	1/2	2/7	<table><tr><td>1/10</td><td>1/4</td><td>2/9</td></tr><tr><td>0/2</td><td></td><td>4/6</td></tr><tr><td>2/7</td><td>1/2</td><td>2/14</td></tr></table>	1/10	1/4	2/9	0/2		4/6	2/7	1/2	2/14
0/3		0/2																																					
1/2		0/5																																					
0/3	1/1																																						
0/1		0/2																																					
1/4	0/3	2/7																																					
0/2		4/6																																					
1/4	1/2	2/7																																					
1/10	1/4	2/9																																					
0/2		4/6																																					
2/7	1/2	2/14																																					

射门位置



射门统计

位置	得分	被救	射失	击柱	被封	合计	%
9m	5	5	1	2	4	17	29
6m	14	10	2	1		27	52
边射	5	2	1			8	63
7m	1					1	100
快攻	3	2		1		6	50
突破							
任意球	1				1	2	50
超远射							
合计	29	19	4	4	5	61	48