

个人/全队技术统计
场次 NO.3

山东 56.0 - 37.0 天津
(25.0-17.5)(31.0-19.5)

2025-11-21 16:30
万州三峡之星体育馆

裁判: 任超凡(CHN) / 刘江(CHN)

山东

运动员		进球/射门										进攻				防守			处罚			时间	
#	姓名	合计	%	9m	6m	边射	7m	快攻	突破	任意球	超远射	助攻	助攻*	造7	失误	抢球	被造	封球	警	2m	红		蓝
3	郑珂毅													1							1		10:33
5	贾永轩	1/1	100			1/1								1	1								14:51
6	贾晨浩	1/2	50		0/1	1/1						1				2							15:00
7	李岩昊	7/7	100	1/1	1/1	2/2	1/1	2/2					1	1	1	2				1			28:04
8	孙瑞泽	0/1	0						0/1														15:00
9	魏进硕	5/7	71.43	0/1	2/2				3/3	0/1			1		3	2							30:03
10	李洪龙	2/5	40		0/2				2/3			3			4					2			36:46
11	邓云飞	7/12	58.33	0/2	5/7		0/1	1/1	1/1			1				2	1						32:16
12	王恒宇																						15:00
13	张冠群																						15:29
16	高宇轩											1			1								43:37
21	徐翔	3/3	100		2/2		1/1									2	1	3					19:27
24	杨家浩	6/7	85.71	1/1	1/1	1/2		3/3				3			2	2	1						37:32
30	吕世凯	15/17	88.24	1/2	5/5		2/2	5/6	2/2			3	1		3	6							40:00
32	王诚翔																				1		14:40
77	赵嘉毅	3/5	60		3/4			0/1							1		2						43:07
	合计	50/67	74.63	3/7	19/25	5/6	4/5	11/13	8/10	0/1		12	3	3	16	18	5	3		3	2		06:51:25

守门员		救球 / 射门										时间
#	姓名	合计	%	9m	6m	边射	7m	快攻	突破	任意球	超远射	
12	王恒宇	3/12	25		0/3	1/2	1/1	1/3	0/3			15:00
16	高宇轩	11/36	30.56	5/10	4/13	0/3	1/3	1/5	0/2			43:37
	合计	14/48	29.17	5/10	4/16	1/5	2/4	2/8	0/5			00:58:37

助攻* 未得分助攻

射门区域统计
场次 NO.3

山东 56.0 - 37.0 天津
(25.0-17.5)(31.0-19.5)

2025-11-21 16:30
万州三峡之星体育馆

裁判: 任超凡(CHN) / 刘江(CHN)

场上队员射门区域

3.郑珂毅

11.邓云飞

2/2	0/1	1/1
3/4		1/1

1击柱 2射失

32.王诚翔

77.赵嘉毅

		0/2
		1/1
		2/2

28.王诚翔

33.王诚翔

34.王诚翔

35.王诚翔

36.王诚翔

37.王诚翔

38.王诚翔

39.王诚翔

40.王诚翔

41.王诚翔

42.王诚翔

43.王诚翔

44.王诚翔

45.王诚翔

46.王诚翔

47.王诚翔

48.王诚翔

49.王诚翔

50.王诚翔

51.王诚翔

52.王诚翔

53.王诚翔

54.王诚翔

55.王诚翔

56.王诚翔

57.王诚翔

58.王诚翔

59.王诚翔

60.王诚翔

61.王诚翔

62.王诚翔

63.王诚翔

64.王诚翔

65.王诚翔

66.王诚翔

67.王诚翔

68.王诚翔

69.王诚翔

70.王诚翔

71.王诚翔

72.王诚翔

73.王诚翔

74.王诚翔

75.王诚翔

76.王诚翔

78.王诚翔

79.王诚翔

80.王诚翔

81.王诚翔

82.王诚翔

83.王诚翔

84.王诚翔

85.王诚翔

86.王诚翔

87.王诚翔

88.王诚翔

89.王诚翔

90.王诚翔

91.王诚翔

92.王诚翔

93.王诚翔

94.王诚翔

95.王诚翔

96.王诚翔

97.王诚翔

98.王诚翔

99.王诚翔

100.王诚翔

101.王诚翔

102.王诚翔

103.王诚翔

104.王诚翔

105.王诚翔

106.王诚翔

107.王诚翔

108.王诚翔

109.王诚翔

110.王诚翔

111.王诚翔

112.王诚翔

113.王诚翔

114.王诚翔

115.王诚翔

116.王诚翔

117.王诚翔

118.王诚翔

119.王诚翔

120.王诚翔

121.王诚翔

122.王诚翔

123.王诚翔

124.王诚翔

125.王诚翔

126.王诚翔

127.王诚翔

128.王诚翔

129.王诚翔

130.王诚翔

131.王诚翔

132.王诚翔

133.王诚翔

134.王诚翔

135.王诚翔

136.王诚翔

137.王诚翔

138.王诚翔

139.王诚翔

140.王诚翔

141.王诚翔

142.王诚翔

143.王诚翔

144.王诚翔

145.王诚翔

146.王诚翔

147.王诚翔

148.王诚翔

149.王诚翔

150.王诚翔

151.王诚翔

152.王诚翔

153.王诚翔

154.王诚翔

155.王诚翔

156.王诚翔

157.王诚翔

158.王诚翔

159.王诚翔

160.王诚翔

161.王诚翔

162.王诚翔

163.王诚翔

164.王诚翔

165.王诚翔

166.王诚翔

167.王诚翔

168.王诚翔

169.王诚翔

170.王诚翔

171.王诚翔

172.王诚翔

173.王诚翔

174.王诚翔

175.王诚翔

176.王诚翔

177.王诚翔

178.王诚翔

179.王诚翔

180.王诚翔

181.王诚翔

182.王诚翔

183.王诚翔

184.王诚翔

185.王诚翔

186.王诚翔

187.王诚翔

188.王诚翔

189.王诚翔

190.王诚翔

191.王诚翔

192.王诚翔

193.王诚翔

194.王诚翔

195.王诚翔

196.王诚翔

197.王诚翔

198.王诚翔

199.王诚翔

200.王诚翔

201.王诚翔

202.王诚翔

203.王诚翔

204.王诚翔

205.王诚翔

206.王诚翔

207.王诚翔

208.王诚翔

209.王诚翔

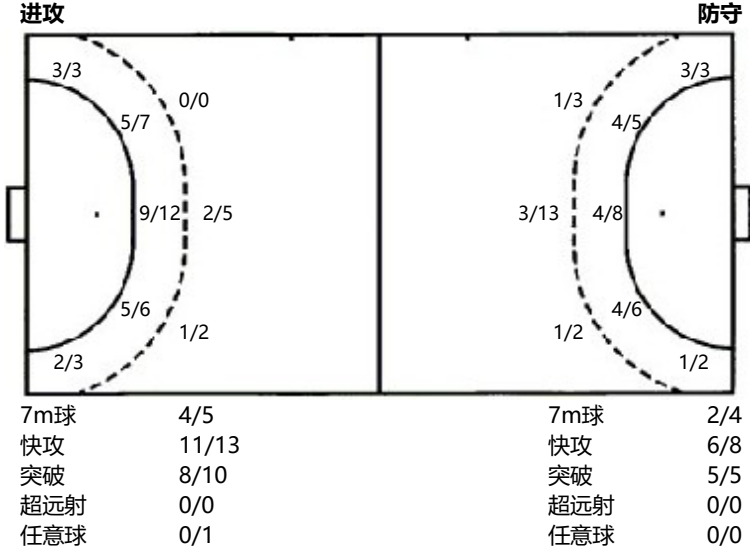
210.王诚翔

211.王诚翔

守门员封挡区域

12.王恒宇	16.高宇轩	.合计																											
<table><tr><td>0/3</td><td></td><td></td></tr><tr><td>0/1</td><td></td><td>3/4</td></tr><tr><td>0/3</td><td></td><td>0/1</td></tr></table>	0/3			0/1		3/4	0/3		0/1	<table><tr><td>1/5</td><td></td><td>0/1</td></tr><tr><td>2/6</td><td></td><td>4/5</td></tr><tr><td>2/12</td><td>1/1</td><td>1/6</td></tr></table>	1/5		0/1	2/6		4/5	2/12	1/1	1/6	<table><tr><td>1/8</td><td></td><td>0/1</td></tr><tr><td>2/7</td><td></td><td>7/9</td></tr><tr><td>2/15</td><td>1/1</td><td>1/7</td></tr></table>	1/8		0/1	2/7		7/9	2/15	1/1	1/7
0/3																													
0/1		3/4																											
0/3		0/1																											
1/5		0/1																											
2/6		4/5																											
2/12	1/1	1/6																											
1/8		0/1																											
2/7		7/9																											
2/15	1/1	1/7																											

射门位置



射门统计

位置	得分	被救	射失	击柱	被封	合计	%
9m	3	1	2		1	7	43
6m	19	3	2	1		25	76
边射	5	1				6	83
7m	4			1		5	80
快攻	11	1		1		13	85
突破	8	2				10	80
任意球		1				1	
超远射							
合计	50	9	4	3	1	67	75

射门区域统计
场次 NO.3

山东 56.0 - 37.0 天津
(25.0-17.5)(31.0-19.5)

2025-11-21 16:30
万州三峡之星体育馆

裁判: 任超凡(CHN) / 刘江(CHN)

天津

运动员		进门/射门										进攻				防守			处罚				时间
#	姓名	合计	%	9m	6m	边射	7m	快攻	突破	任意球	超远射	助攻	助攻*	造7	失误	抢球	被造	封球	警	2m	红	蓝	
2	郭昶烁	3/4	75	1/2		1/1		1/1				1	2			2							30:16
3	刘修文	4/10	40	2/7	2/2		0/1							2	4								28:39
7	丁言泽	4/6	66.67		1/2	0/1	1/1		2/2					1	3								29:43
12	宋春辉											1			1								16:09
15	陈楚铮	4/8	50	0/1	2/4	1/1		1/2						1	3		1			1			29:51
18	孙宇	5/10	50	2/7	2/2		1/1					1			5	1		1					27:59
20	张博俞																						43:36
27	刘子轩														1								15:00
31	韩金祝	2/2	100					1/1	1/1			1			3	1	1						24:26
32	郭威	3/5	60		3/5							1				1							35:39
34	李孟阳	3/3	100			2/2		1/1							1								30:01
36	郑博文	1/3	33.33		0/2			1/1							1	1							44:32
38	唐锦阳																						00:08
48	常志祥																1						15:00
52	常芮铭																						15:00
57	蔺超丞	5/8	62.5	0/1	2/2		0/1	1/2	2/2			1		1	4	2					1		25:41
	合计	34/59	57.63	5/18	12/19	4/5	2/4	6/8	5/5			6	2	5	26	8	3	1		1	1		06:51:40

守门员		救球 / 射门											时间
#	姓名	合计	%	9m	6m	边射	7m	快攻	突破	任意球	超远射		
12	宋春辉	2/17	11.76	1/2	1/7	0/3	0/1	0/4					16:09
20	张博俞	7/42	16.67	0/2	2/15	1/3	0/3	1/8	2/10	1/1			43:36
	合计	9/59	15.25	1/4	3/22	1/6	0/4	1/12	2/10	1/1			00:59:45

助攻* 未得分助攻

个人/全队技术统计
场次 NO.3

山东 56.0 - 37.0 天津
(25.0-17.5)(31.0-19.5)

2025-11-21 16:30
万州三峡之星体育馆

裁判: 任超凡(CHN) / 刘江(CHN)

Shot distribution by player

2.郭昶铄

3/3		

1射失

27.刘子轩

3.刘修文

2/2		
0/1		1/2
	0/1	1/1

1射失 2被封

31.韩金祝

7.丁言泽

1/1		0/2
2/2		1/1

32.郭威

12.宋春辉

34.李孟阳

15.陈楚铮

1/2		0/1
3/3		

2击柱

36.郑博文

18.孙宇

2/2		0/1
0/1		3/3

2射失 1被封

38.唐锦阳

20.张博俞

48.常志祥

52.常芮铭

57.蒯超丞

2/2		

.合计

1/1		
1/2		1/1

1击柱

3/3		

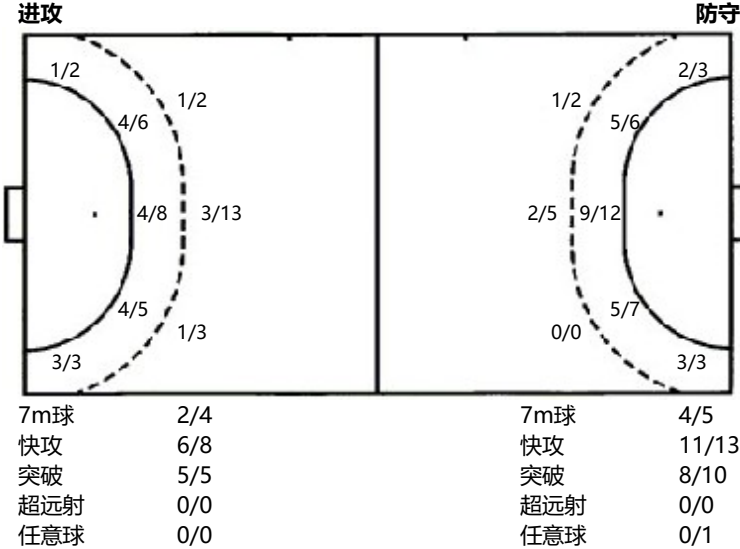
1射失

1/1		0/1

Saves distribution goalkeepers

12.宋春辉	20.张博俞	.合计																											
<table><tr><td>0/3</td><td>0/2</td><td>0/2</td></tr><tr><td>0/1</td><td></td><td></td></tr><tr><td>1/6</td><td></td><td>1/3</td></tr></table>	0/3	0/2	0/2	0/1			1/6		1/3	<table><tr><td>0/3</td><td>1/6</td><td>3/8</td></tr><tr><td>0/1</td><td></td><td>1/3</td></tr><tr><td>1/10</td><td>1/2</td><td>0/9</td></tr></table>	0/3	1/6	3/8	0/1		1/3	1/10	1/2	0/9	<table><tr><td>0/6</td><td>1/8</td><td>3/10</td></tr><tr><td>0/2</td><td></td><td>1/3</td></tr><tr><td>2/16</td><td>1/2</td><td>1/12</td></tr></table>	0/6	1/8	3/10	0/2		1/3	2/16	1/2	1/12
0/3	0/2	0/2																											
0/1																													
1/6		1/3																											
0/3	1/6	3/8																											
0/1		1/3																											
1/10	1/2	0/9																											
0/6	1/8	3/10																											
0/2		1/3																											
2/16	1/2	1/12																											

射门位置



射门统计

位置	得分	被救	射失	击柱	被封	合计	%
9m	5	5	4	1	3	18	28
6m	12	4	1	2		19	63
边射	4	1				5	80
7m	2	2				4	50
快攻	6	2				8	75
突破	5					5	100
任意球							
超远射							
合计	34	14	5	3	3	59	58