

个人/全队技术统计  
场次 NO.11

广西 24.0 - 32.5 山东  
(12.0-17.0)(12.0-15.5)

2025-12-19 13:30  
青海省西宁市青海体育馆

裁判: 刘江(CHN) / 段家乐(CHN)

广西

运动员		进球/射门										进攻				防守			处罚				时间
#	姓名	合计	%	9m	6m	边射	7m	快攻	突破	任意球	超远射	助攻	助攻*	造7	失误	抢球	被造	封球	警	2m	红	蓝	
3	潘奕	3/9	33.33	0/2	1/3			1/1	1/3			1			4	1							39:32
5	何锐敏	1/3	33.33	1/1		0/1		0/1						1	2								45:00
6	黄渭榆														2								15:00
7	庞佳烨	2/6	33.33	0/1	0/1		0/1	1/2	1/1			1	1	2	3	1		1					42:54
8	叶菲	0/2	0	0/1					0/1				1										15:00
12	梁佳馨																						00:00
16	杨春风														1								45:00
17	曾秋元	2/4	50	0/2	2/2									1	2	1							28:02
21	黄欣	1/2	50		1/1	0/1																	15:00
22	李婷婷																						15:00
23	韦静愉	5/5	100		3/3			1/1	1/1						1	1		1					45:00
24	李漫清	3/3	100						3/3						2	2	1						26:43
25	黄盈盈	1/2	50		0/1			1/1															45:00
29	蔡子怡	4/6	66.67	0/1	3/3		1/2					1			5		1						27:42
94	石运梅	0/1	0		0/1												1						15:00
	合计	22/43	51.16	1/8	10/15	0/2	1/3	4/6	6/9			3	2	4	22	6	3	2					06:59:53

守门员		救球 / 射门										时间
#	姓名	合计	%	9m	6m	边射	7m	快攻	突破	任意球	超远射	
12	梁佳馨											00:00
16	杨春风	8/25	32	2/5	1/2	1/6	2/3	0/6	1/2	1/1		45:00
22	李婷婷	1/11	9.09	0/2	1/3	0/2		0/4				15:00
	合计	9/36	25	2/7	2/5	1/8	2/3	0/10	1/2	1/1		01:00:00

助攻\* 未得分助攻

射门区域统计  
场次 NO.11

广西 24.0 - 32.5 山东  
(12.0-17.0)(12.0-15.5)

2025-12-19 13:30  
青海省西宁市青海体育馆

裁判: 刘江(CHN) / 段家乐(CHN)

场上队员射门区域

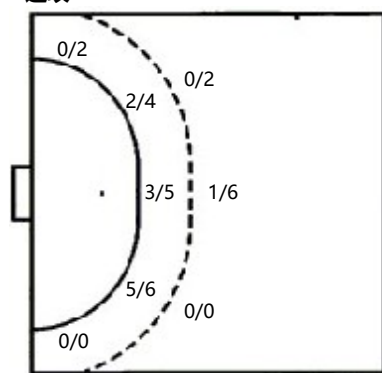
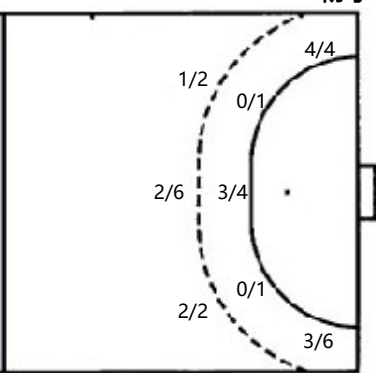
3.潘奕	5.何锐敏	6.黄渭榆	7.庞佳烨	8.叶菲	12.梁佳馨	16.杨春风																																																															
<table><tr><td>0/1</td><td></td><td>0/1</td></tr><tr><td>0/2</td><td></td><td></td></tr><tr><td>1/3</td><td></td><td>2/2</td></tr></table>	0/1		0/1	0/2			1/3		2/2	<table><tr><td></td><td></td><td></td></tr><tr><td>1/1</td><td></td><td>0/1</td></tr><tr><td></td><td></td><td></td></tr></table>				1/1		0/1				<table><tr><td></td><td></td><td></td></tr><tr><td></td><td></td><td></td></tr><tr><td></td><td></td><td></td></tr></table>										<table><tr><td></td><td>0/1</td><td></td></tr><tr><td></td><td></td><td>1/1</td></tr><tr><td></td><td>0/1</td><td>1/2</td></tr></table>		0/1				1/1		0/1	1/2	<table><tr><td></td><td></td><td></td></tr><tr><td></td><td></td><td></td></tr><tr><td>0/1</td><td></td><td></td></tr></table>							0/1			<table><tr><td></td><td></td><td></td></tr><tr><td></td><td></td><td></td></tr><tr><td></td><td></td><td></td></tr></table>										<table><tr><td></td><td></td><td></td></tr><tr><td></td><td></td><td></td></tr><tr><td></td><td></td><td></td></tr></table>									
0/1		0/1																																																																			
0/2																																																																					
1/3		2/2																																																																			
1/1		0/1																																																																			
	0/1																																																																				
		1/1																																																																			
	0/1	1/2																																																																			
0/1																																																																					
17.曾秋元	1射失 21.黄欣	22.李婷婷	1击柱 23.韦静榆	24.李漫清	25.黄盈盈	29.蔡子怡																																																															
<table><tr><td></td><td></td><td></td></tr><tr><td></td><td></td><td></td></tr><tr><td>1/2</td><td>1/1</td><td>0/1</td></tr></table>							1/2	1/1	0/1	<table><tr><td></td><td></td><td></td></tr><tr><td></td><td>0/1</td><td></td></tr><tr><td></td><td></td><td>1/1</td></tr></table>					0/1				1/1	<table><tr><td></td><td></td><td></td></tr><tr><td></td><td></td><td></td></tr><tr><td></td><td></td><td></td></tr></table>										<table><tr><td>1/1</td><td></td><td>2/2</td></tr><tr><td></td><td></td><td></td></tr><tr><td>1/1</td><td></td><td>1/1</td></tr></table>	1/1		2/2				1/1		1/1	<table><tr><td></td><td></td><td></td></tr><tr><td></td><td></td><td>1/1</td></tr><tr><td></td><td></td><td>2/2</td></tr></table>						1/1			2/2	<table><tr><td></td><td></td><td>1/1</td></tr><tr><td></td><td></td><td>2/2</td></tr><tr><td></td><td></td><td>1/2</td></tr></table>			1/1			2/2			1/2										
1/2	1/1	0/1																																																																			
	0/1																																																																				
		1/1																																																																			
1/1		2/2																																																																			
1/1		1/1																																																																			
		1/1																																																																			
		2/2																																																																			
		1/1																																																																			
		2/2																																																																			
		1/2																																																																			
94.石运梅	.合计																																																																				
<table><tr><td></td><td></td><td></td></tr><tr><td></td><td></td><td></td></tr><tr><td></td><td></td><td>0/1</td></tr></table>									0/1	<table><tr><td>1/2</td><td>0/1</td><td>3/4</td></tr><tr><td>1/4</td><td>0/1</td><td>5/6</td></tr><tr><td>3/7</td><td>1/2</td><td>8/12</td></tr></table>	1/2	0/1	3/4	1/4	0/1	5/6	3/7	1/2	8/12																																																		
		0/1																																																																			
1/2	0/1	3/4																																																																			
1/4	0/1	5/6																																																																			
3/7	1/2	8/12																																																																			
	1击柱 1射失 2被封																																																																				

1击柱 1射失 2被封

守门员封挡区域

12.梁佳馨	16.杨春风	22.李婷婷	.合计																																				
<table><tr><td></td><td></td><td></td></tr><tr><td></td><td></td><td></td></tr><tr><td></td><td></td><td></td></tr></table>										<table><tr><td>0/2</td><td>0/2</td><td>2/2</td></tr><tr><td>1/1</td><td>1/1</td><td>1/4</td></tr><tr><td>1/6</td><td>1/2</td><td>1/5</td></tr></table>	0/2	0/2	2/2	1/1	1/1	1/4	1/6	1/2	1/5	<table><tr><td>0/2</td><td>0/1</td><td>0/1</td></tr><tr><td>0/1</td><td></td><td></td></tr><tr><td>1/4</td><td>0/1</td><td>0/1</td></tr></table>	0/2	0/1	0/1	0/1			1/4	0/1	0/1	<table><tr><td>0/4</td><td>0/3</td><td>2/3</td></tr><tr><td>1/2</td><td>1/1</td><td>1/4</td></tr><tr><td>2/10</td><td>1/3</td><td>1/6</td></tr></table>	0/4	0/3	2/3	1/2	1/1	1/4	2/10	1/3	1/6
0/2	0/2	2/2																																					
1/1	1/1	1/4																																					
1/6	1/2	1/5																																					
0/2	0/1	0/1																																					
0/1																																							
1/4	0/1	0/1																																					
0/4	0/3	2/3																																					
1/2	1/1	1/4																																					
2/10	1/3	1/6																																					

射门位置

进攻	防守
 <p>0/2 0/2 2/4 3/5 1/6 5/6 0/0 0/0</p>	 <p>1/2 4/4 0/1 2/6 3/4 0/1 2/2 3/6</p>
7m球 1/3	7m球 1/4
快攻 4/6	快攻 10/12
突破 6/9	突破 1/3
超远射 0/0	超远射 0/0
任意球 0/0	任意球 0/2

射门统计

位置	得分	被救	射失	击柱	被封	合计	%
9m	1	5			2	8	13
6m	10	5				15	67
边射		2				2	
7m	1	2				3	33
快攻	4		1	1		6	67
突破	6	3				9	67
任意球							
超远射							
合计	22	17	1	1	2	43	51

射门区域统计  
场次 NO.11

广西 24.0 - 32.5 山东  
(12.0-17.0)(12.0-15.5)

2025-12-19 13:30  
青海省西宁市青海体育馆

裁判: 刘江(CHN) / 段家乐(CHN)

山东

运动员		进门/射门										进攻				防守			处罚				时间
#	姓名	合计	%	9m	6m	边射	7m	快攻	突破	任意球	超远射	助攻	助攻*	造7	失误	抢球	被造	封球	警	2m	红	蓝	
4	张心怡	1/1	100				1/1						1				1						04:39
6	陶璐得	4/4	100					4/4				1	1	1		3							37:52
8	刘子冉	3/7	42.86	2/3			0/1	1/2		0/1				1	1	1	1			2			25:28
10	梅欣洋	0/1		0/1																			22:08
11	徐欣雨	2/5	40	0/2	0/1	2/2									4	1							25:56
13	王晓芸														1								08:11
14	陈鑫雨	1/3	33.33		1/2				0/1						1	1	1	1					35:16
16	范文娜																						39:03
20	杨洁	2/3	66.67			1/1		1/2								3				1			23:21
21	赵方锐	3/3	100			2/2		1/1															28:24
24	孙一菡											1			1								20:35
25	李凯欣	1/1	100			1/1																	15:00
26	李欣颐	3/6	50	2/3			0/1		1/1	0/1		1	1	1				1					45:00
27	王俐雅	2/2	100		1/1			1/1					1		1								23:05
28	王梓墨	3/7	42.86		1/1	1/4		1/1	0/1						2		1						29:51
31	李文华	2/4	50	1/1	0/1		0/1	1/1								2							29:48
	合计	27/47	57.45	5/10	3/6	7/10	1/4	10/12	1/3	0/2		3	4	3	11	11	4	2		3			06:53:37

守门员		救球 / 射门										时间
#	姓名	合计	%	9m	6m	边射	7m	快攻	突破	任意球	超远射	
16	范文娜	12/25	48	4/5	3/7	1/1	2/2	0/3	2/7			39:03
24	孙一菡	4/13	30.77	1/1	1/7	1/1	0/1	0/1	1/2			20:35
	合计	16/38	42.11	5/6	4/14	2/2	2/3	0/4	3/9			00:59:38

助攻\* 未得分助攻

个人/全队技术统计  
场次 NO.11

广西 24.0 - 32.5 山东  
(12.0-17.0)(12.0-15.5)

2025-12-19 13:30  
青海省西宁市青海体育馆

裁判: 刘江(CHN) / 段家乐(CHN)

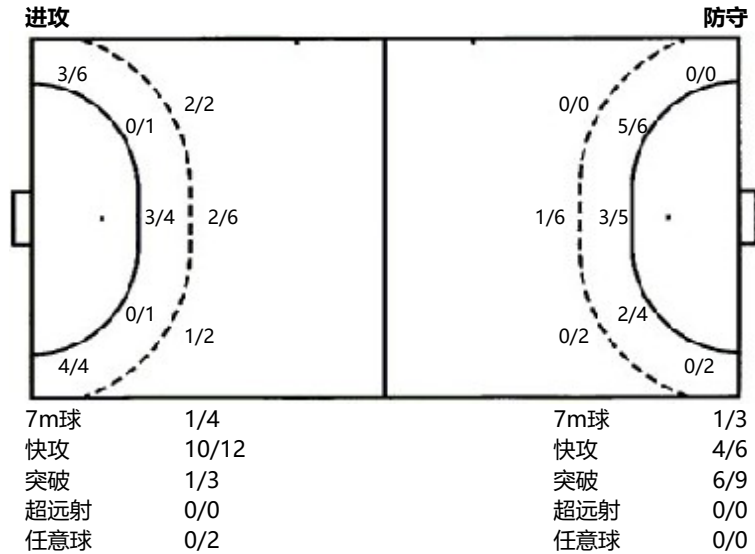
Shot distribution by player

4.张心怡	6.陶璐得	8.刘子冉	10.梅欣洋	11.徐欣雨	13.王晓芸	14.陈鑫雨																																																															
<table><tr><td></td><td></td><td></td></tr><tr><td></td><td></td><td>1/1</td></tr><tr><td></td><td></td><td></td></tr></table>						1/1				<table><tr><td></td><td></td><td></td></tr><tr><td>1/1</td><td></td><td></td></tr><tr><td>1/1</td><td></td><td>2/2</td></tr></table>				1/1			1/1		2/2	<table><tr><td>1/1</td><td></td><td>0/1</td></tr><tr><td></td><td></td><td>1/2</td></tr><tr><td>1/1</td><td></td><td></td></tr></table>	1/1		0/1			1/2	1/1			<table><tr><td></td><td></td><td></td></tr><tr><td></td><td></td><td></td></tr><tr><td></td><td></td><td></td></tr></table>										<table><tr><td></td><td>2/2</td><td></td></tr><tr><td></td><td>0/1</td><td></td></tr><tr><td></td><td></td><td>0/1</td></tr></table>		2/2			0/1				0/1	<table><tr><td></td><td></td><td></td></tr><tr><td></td><td></td><td></td></tr><tr><td></td><td></td><td></td></tr></table>										<table><tr><td>1/1</td><td></td><td></td></tr><tr><td></td><td></td><td></td></tr><tr><td>0/1</td><td></td><td></td></tr></table>	1/1						0/1		
		1/1																																																																			
1/1																																																																					
1/1		2/2																																																																			
1/1		0/1																																																																			
		1/2																																																																			
1/1																																																																					
	2/2																																																																				
	0/1																																																																				
		0/1																																																																			
1/1																																																																					
0/1																																																																					
16.范文娜	20.杨洁	1击柱 1被封 21.赵方锐	1射失 24.孙一菡	1射失 25.李凯欣	26.李欣颐	1击柱 27.王俐雅																																																															
<table><tr><td></td><td></td><td></td></tr><tr><td></td><td></td><td></td></tr><tr><td></td><td></td><td></td></tr></table>										<table><tr><td></td><td>1/1</td><td></td></tr><tr><td></td><td></td><td></td></tr><tr><td>1/1</td><td></td><td></td></tr></table>		1/1					1/1			<table><tr><td></td><td></td><td></td></tr><tr><td></td><td></td><td>1/1</td></tr><tr><td>1/1</td><td></td><td>1/1</td></tr></table>						1/1	1/1		1/1	<table><tr><td></td><td></td><td></td></tr><tr><td></td><td></td><td></td></tr><tr><td></td><td></td><td></td></tr></table>										<table><tr><td>1/1</td><td></td><td></td></tr><tr><td></td><td></td><td></td></tr><tr><td></td><td></td><td></td></tr></table>	1/1									<table><tr><td>1/1</td><td></td><td></td></tr><tr><td>0/1</td><td></td><td></td></tr><tr><td>1/1</td><td></td><td>1/1</td></tr></table>	1/1			0/1			1/1		1/1	<table><tr><td></td><td></td><td></td></tr><tr><td></td><td></td><td></td></tr><tr><td>1/1</td><td></td><td>1/1</td></tr></table>							1/1		1/1
	1/1																																																																				
1/1																																																																					
		1/1																																																																			
1/1		1/1																																																																			
1/1																																																																					
1/1																																																																					
0/1																																																																					
1/1		1/1																																																																			
1/1		1/1																																																																			
28.王梓墨	1击柱 31.李文华	.合计			1击柱 1被封																																																																
<table><tr><td></td><td></td><td></td></tr><tr><td></td><td></td><td></td></tr><tr><td>2/3</td><td>1/2</td><td></td></tr></table>							2/3	1/2		<table><tr><td></td><td></td><td>1/2</td></tr><tr><td></td><td></td><td></td></tr><tr><td></td><td>1/1</td><td></td></tr></table>			1/2					1/1		<table><tr><td>4/4</td><td>3/3</td><td>1/3</td></tr><tr><td>1/2</td><td>0/1</td><td>3/4</td></tr><tr><td>8/10</td><td>2/3</td><td>5/6</td></tr></table>	4/4	3/3	1/3	1/2	0/1	3/4	8/10	2/3	5/6																																								
2/3	1/2																																																																				
		1/2																																																																			
	1/1																																																																				
4/4	3/3	1/3																																																																			
1/2	0/1	3/4																																																																			
8/10	2/3	5/6																																																																			
1击柱 1射失	1击柱	6击柱 3射失 2被封																																																																			

Saves distribution goalkeepers

16.范文娜	24.孙一菡	.合计																											
<table><tr><td>1/1</td><td>1/1</td><td>1/3</td></tr><tr><td>2/3</td><td></td><td>1/5</td></tr><tr><td>2/3</td><td>1/1</td><td>3/8</td></tr></table>	1/1	1/1	1/3	2/3		1/5	2/3	1/1	3/8	<table><tr><td>0/1</td><td></td><td>0/1</td></tr><tr><td></td><td>1/1</td><td>0/1</td></tr><tr><td>2/4</td><td>0/1</td><td>1/4</td></tr></table>	0/1		0/1		1/1	0/1	2/4	0/1	1/4	<table><tr><td>1/2</td><td>1/1</td><td>1/4</td></tr><tr><td>3/4</td><td>1/1</td><td>1/6</td></tr><tr><td>4/7</td><td>1/2</td><td>4/12</td></tr></table>	1/2	1/1	1/4	3/4	1/1	1/6	4/7	1/2	4/12
1/1	1/1	1/3																											
2/3		1/5																											
2/3	1/1	3/8																											
0/1		0/1																											
	1/1	0/1																											
2/4	0/1	1/4																											
1/2	1/1	1/4																											
3/4	1/1	1/6																											
4/7	1/2	4/12																											

射门位置



射门统计

位置	得分	被救	射失	击柱	被封	合计	%
9m	5	2	1	1	1	10	50
6m	3	2	1			6	50
边射	7	1	1	1		10	70
7m	1	2		1		4	25
快攻	10			2		12	83
突破	1	1		1		3	33
任意球		1			1	2	
超远射							
合计	27	9	3	6	2	47	57