

个人/全队技术统计
场次 NO.12

北京 43.5 - 27.0 东华铁人
(19.0-15.0)(24.5-12.0)

2025-12-19 15:00
青海省西宁市青海体育馆

裁判: 江文(CHN) / 李研科(CHN)

北京

运动员		进球/射门										进攻				防守			处罚				时间
#	姓名	合计	%	9m	6m	边射	7m	快攻	突破	任意球	超远射	助攻	助攻*	造7	失误	抢球	被造	封球	警	2m	红	蓝	
3	潘枫莹	4/5	80	0/1	1/1			3/3				3			2	1							30:00
5	刘晨	4/7	57.14	2/4	1/2				1/1			3	2	2	4		1	1		2			40:50
6	信颖	7/13	53.85	4/8	0/1		1/2	2/2					2	1	1			1					45:00
7	赵荣鑫	2/2	100					2/2								1				1			12:57
8	贾馨雅														1								15:00
11	邢缤燕	2/5	40	0/1	1/1	0/2		1/1				1											30:12
12	郭正梅														1								45:00
15	李珂欣																				1		00:28
19	高芷瞳																						15:00
20	金娜瑛	0/1	0					0/1															15:00
21	张铎	2/4	50		2/4										2								15:00
26	纵子怡	2/4	50	0/1	0/1			2/2								1	1						29:46
27	张梦妮	1/2	50	0/1				1/1				1		1		1							15:00
28	李莹	3/7	42.86	1/3	0/1	0/1	1/1	1/1				1			1	1							45:00
33	王福萍																						15:00
51	王彧嘉	9/9	100		6/6			3/3				1			2		1	2		2			40:11
	合计	36/59	61.02	7/19	11/17	0/3	2/3	15/16	1/1			10	4	4	14	5	3	4		5	1		06:49:24

守门员		救球 / 射门										时间
#	姓名	合计	%	9m	6m	边射	7m	快攻	突破	任意球	超远射	
12	郭正梅	10/29	34.48	2/4	2/4	2/7	1/3	1/1	2/10			45:00
19	高芷瞳	4/12	33.33	1/5	3/4	0/3						15:00
	合计	14/41	34.15	3/9	5/8	2/10	1/3	1/1	2/10			01:00:00

助攻* 未得分助攻

射门区域统计
场次 NO.12

北京 43.5 - 27.0 东华铁人
(19.0-15.0)(24.5-12.0)

2025-12-19 15:00
青海省西宁市青海体育馆

裁判: 江文(CHN) / 李研科(CHN)

场上队员射门区域

3.潘枫莹

1/1	0/1	
1/1		2/2

15.李珂欣

33.王福萍

5.刘晨

1/1		1/1
		2/3

19.高芷瞳

51.王彧嘉

1/1		1/1
		1/1
2/2		4/4

6.信颖

1/1	1/2	2/2
1/1		
1/2		1/2

20.金娜瑛

		0/1

.合计

6/6	1/3	5/6
1/3		5/10
5/6	1/2	12/14

7.赵荣鑫

2/2		

21.张铎

		1/1
		0/1
	1/1	0/1

4击柱 5射失

8.贾馨雅

26.纵子怡

		1/1
	0/1	1/1

1射失

11.邢缤燕

0/1		1/1
		1/1

27.张梦妮

1/1		

1击柱

12.郭正梅

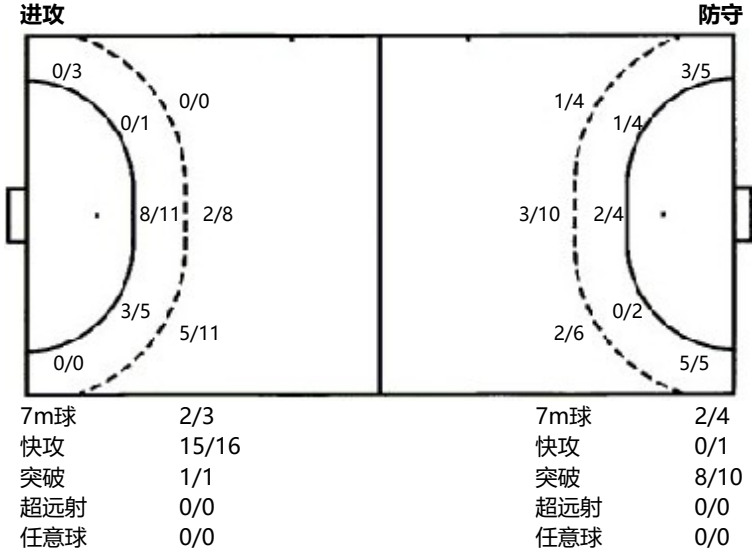
28.李莹

		0/1
0/1		0/2
		3/3

守门员封挡区域

12.郭正梅	19.高芷瞳	.合计																											
<table><tr><td>1/4</td><td>1/2</td><td>1/3</td></tr><tr><td>1/3</td><td>1/1</td><td>2/3</td></tr><tr><td>1/6</td><td>1/2</td><td>1/5</td></tr></table>	1/4	1/2	1/3	1/3	1/1	2/3	1/6	1/2	1/5	<table><tr><td>0/1</td><td>0/1</td><td>1/3</td></tr><tr><td>2/2</td><td></td><td></td></tr><tr><td>1/4</td><td>0/1</td><td></td></tr></table>	0/1	0/1	1/3	2/2			1/4	0/1		<table><tr><td>1/5</td><td>1/3</td><td>2/6</td></tr><tr><td>3/5</td><td>1/1</td><td>2/3</td></tr><tr><td>2/10</td><td>1/3</td><td>1/5</td></tr></table>	1/5	1/3	2/6	3/5	1/1	2/3	2/10	1/3	1/5
1/4	1/2	1/3																											
1/3	1/1	2/3																											
1/6	1/2	1/5																											
0/1	0/1	1/3																											
2/2																													
1/4	0/1																												
1/5	1/3	2/6																											
3/5	1/1	2/3																											
2/10	1/3	1/5																											

射门位置



射门统计

位置	得分	被救	射失	击柱	被封	合计	%
9m	7	5	5	2		19	37
6m	11	6				17	65
边射		2		1		3	
7m	2			1		3	67
快攻	15	1				16	94
突破	1					1	100
任意球							
超远射							
合计	36	14	5	4		59	61

射门区域统计
场次 NO.12

北京 43.5 - 27.0 东华铁人
(19.0-15.0)(24.5-12.0)

2025-12-19 15:00
青海省西宁市青海体育馆

裁判: 江文(CHN) / 李研科(CHN)

东华铁人

运动员		进门/射门										进攻				防守			处罚				时间
#	姓名	合计	%	9m	6m	边射	7m	快攻	突破	任意球	超远射	助攻	助攻*	造7	失误	抢球	被造	封球	警	2m	红	蓝	
6	周越	2/5	40	2/4	0/1									1	2					1			21:59
7	杨懿																						04:02
8	张昊琦	0/1			0/1																		17:22
10	赵琨南	4/6	66.67	1/1			0/1		3/4								2						35:18
11	陈茹	5/6	83.33			5/5		0/1							2		1						43:21
16	陈雅婷																						00:00
17	乔楚然	5/7	71.43			3/5			2/2					1	1								45:00
18	陈一凡	0/2		0/1	0/1										1								42:38
19	卓紫仪	6/12	50	2/6	1/3		1/1		2/2						3								43:01
21	邢紫艳	4/11	36.36	1/5	1/2		1/2		1/2			2			1	1							35:39
22	王忆蒙	0/1		0/1											1								15:00
23	郑皓月														2		1						15:00
26	王翊人																						10:57
40	刘雨晴	1/4	25	0/2	1/2									1	4								25:58
95	李璐瑶																						38:57
99	张可														1								21:03
	合计	27/55	49.09	6/20	3/10	8/10	2/4	0/1	8/10			2		3	18	1	4			1			06:55:15

守门员		救球 / 射门										时间
#	姓名	合计	%	9m	6m	边射	7m	快攻	突破	任意球	超远射	
16	陈雅婷											00:00
95	李璐瑶	9/34	26.47	5/11	2/11	2/2	0/1	0/9				38:57
99	张可	5/15	33.33	0/1	4/6		0/1	1/6	0/1			21:03
	合计	14/49	28.57	5/12	6/17	2/2	0/2	1/15	0/1			01:00:00

助攻* 未得分助攻

个人/全队技术统计
场次 NO.12

北京 43.5 - 27.0 东华铁人
(19.0-15.0)(24.5-12.0)

2025-12-19 15:00
青海省西宁市青海体育馆

裁判: 江文(CHN) / 李研科(CHN)

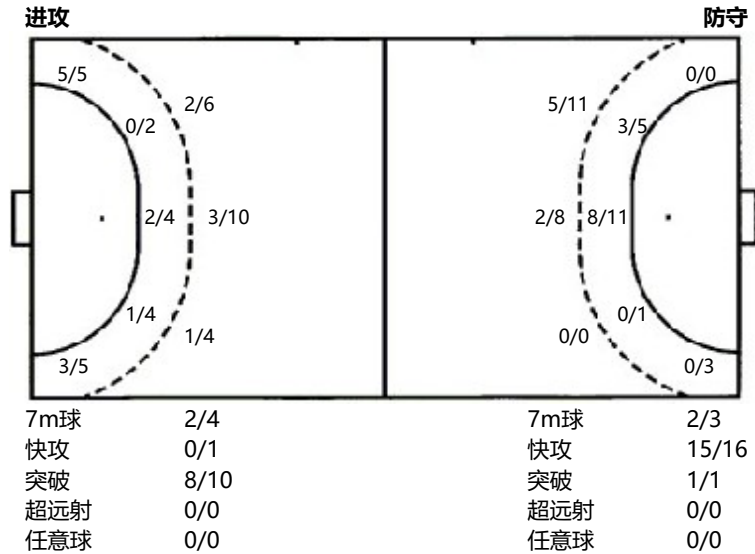
Shot distribution by player

6.周越	7.杨颢	8.张昊琦	10.赵琨南	11.陈茹	16.陈雅婷	17.乔楚然																																																															
<table><tr><td></td><td></td><td>1/1</td></tr><tr><td>0/1</td><td></td><td></td></tr><tr><td>1/1</td><td></td><td></td></tr></table> 1射失 1被封 18.陈一凡			1/1	0/1			1/1			<table><tr><td></td><td></td><td></td></tr><tr><td></td><td></td><td></td></tr><tr><td></td><td></td><td></td></tr></table>										<table><tr><td></td><td></td><td></td></tr><tr><td></td><td></td><td></td></tr><tr><td></td><td></td><td></td></tr></table> 1射失 21.邢紫艳										<table><tr><td></td><td></td><td></td></tr><tr><td></td><td></td><td>1/1</td></tr><tr><td>0/1</td><td>0/1</td><td>3/3</td></tr></table>						1/1	0/1	0/1	3/3	<table><tr><td>3/3</td><td>1/1</td><td>1/2</td></tr><tr><td></td><td></td><td></td></tr><tr><td></td><td></td><td></td></tr></table>	3/3	1/1	1/2							<table><tr><td></td><td></td><td></td></tr><tr><td></td><td></td><td></td></tr><tr><td></td><td></td><td></td></tr></table>										<table><tr><td>0/1</td><td></td><td>1/1</td></tr><tr><td>2/2</td><td></td><td>0/1</td></tr><tr><td>1/1</td><td>1/1</td><td></td></tr></table>	0/1		1/1	2/2		0/1	1/1	1/1	
		1/1																																																																			
0/1																																																																					
1/1																																																																					
		1/1																																																																			
0/1	0/1	3/3																																																																			
3/3	1/1	1/2																																																																			
0/1		1/1																																																																			
2/2		0/1																																																																			
1/1	1/1																																																																				
19.卓紫仪	22.王忆蒙	23.郑皓月	26.王翊人	40.刘雨晴																																																																	
<table><tr><td></td><td></td><td></td></tr><tr><td></td><td></td><td></td></tr><tr><td></td><td></td><td></td></tr></table> 1击柱 1被封 95.李璐瑶										<table><tr><td></td><td>1/1</td><td>0/1</td></tr><tr><td></td><td>0/1</td><td></td></tr><tr><td>3/4</td><td>1/1</td><td>1/2</td></tr></table> 1击柱 1射失 99.张可		1/1	0/1		0/1		3/4	1/1	1/2	<table><tr><td>1/1</td><td>0/1</td><td>1/1</td></tr><tr><td>0/1</td><td></td><td>0/1</td></tr><tr><td>2/2</td><td></td><td></td></tr></table> 1击柱 2射失 1被封 .合计	1/1	0/1	1/1	0/1		0/1	2/2			<table><tr><td></td><td></td><td></td></tr><tr><td></td><td></td><td></td></tr><tr><td></td><td></td><td></td></tr></table> 1射失										<table><tr><td></td><td></td><td></td></tr><tr><td></td><td></td><td></td></tr><tr><td></td><td></td><td></td></tr></table>										<table><tr><td></td><td></td><td></td></tr><tr><td></td><td></td><td></td></tr><tr><td></td><td></td><td></td></tr></table>										<table><tr><td></td><td></td><td></td></tr><tr><td>0/1</td><td></td><td></td></tr><tr><td>1/1</td><td></td><td></td></tr></table> 1击柱 1被封				0/1			1/1		
	1/1	0/1																																																																			
	0/1																																																																				
3/4	1/1	1/2																																																																			
1/1	0/1	1/1																																																																			
0/1		0/1																																																																			
2/2																																																																					
0/1																																																																					
1/1																																																																					
<table><tr><td></td><td></td><td></td></tr><tr><td></td><td></td><td></td></tr><tr><td></td><td></td><td></td></tr></table>										<table><tr><td></td><td></td><td></td></tr><tr><td></td><td></td><td></td></tr><tr><td></td><td></td><td></td></tr></table>										<table><tr><td>4/5</td><td>2/3</td><td>4/6</td></tr><tr><td>2/5</td><td>0/1</td><td>1/3</td></tr><tr><td>8/10</td><td>2/3</td><td>4/5</td></tr></table> 4击柱 6射失 4被封	4/5	2/3	4/6	2/5	0/1	1/3	8/10	2/3	4/5																																								
4/5	2/3	4/6																																																																			
2/5	0/1	1/3																																																																			
8/10	2/3	4/5																																																																			

Saves distribution goalkeepers

16.陈雅婷	95.李璐瑶	99.张可	.合计																																				
<table><tr><td></td><td></td><td></td></tr><tr><td></td><td></td><td></td></tr><tr><td></td><td></td><td></td></tr></table>										<table><tr><td>0/6</td><td>2/3</td><td>1/5</td></tr><tr><td>2/3</td><td></td><td>2/4</td></tr><tr><td>0/2</td><td>1/1</td><td>1/10</td></tr></table>	0/6	2/3	1/5	2/3		2/4	0/2	1/1	1/10	<table><tr><td></td><td></td><td>0/1</td></tr><tr><td></td><td></td><td>3/6</td></tr><tr><td>1/3</td><td>0/1</td><td>1/4</td></tr></table>			0/1			3/6	1/3	0/1	1/4	<table><tr><td>0/6</td><td>2/3</td><td>1/6</td></tr><tr><td>2/3</td><td></td><td>5/10</td></tr><tr><td>1/6</td><td>1/2</td><td>2/14</td></tr></table>	0/6	2/3	1/6	2/3		5/10	1/6	1/2	2/14
0/6	2/3	1/5																																					
2/3		2/4																																					
0/2	1/1	1/10																																					
		0/1																																					
		3/6																																					
1/3	0/1	1/4																																					
0/6	2/3	1/6																																					
2/3		5/10																																					
1/6	1/2	2/14																																					

射门位置



射门统计

位置	得分	被救	射失	击柱	被射	合计	%
9m	6	3	5	2	4	20	30
6m	3	5	1	1		10	30
边射	8	2				10	80
7m	2	1		1		4	50
快攻		1				1	
突破	8	2				10	80
任意球							
超远射							
合计	27	14	6	4	4	55	49