

个人/全队技术统计  
场次 NO.15

广东 29.5 - 38.0 滁州体校  
(18.0-21.0)(11.5-17.0)

2025-12-20 15:00  
青海省西宁市青海体育馆

裁判: 章胜寒(CHN) / 李研科(CHN)

广东

运动员		进球/射门										进攻				防守			处罚			时间	
#	姓名	合计	%	9m	6m	边射	7m	快攻	突破	任意球	超远射	助攻	助攻*	造7	失误	抢球	被造	封球	警	2m	红		蓝
1	赖文雅																						15:00
2	梁洛欣	2/5	40			1/3		1/2							3								28:52
5	陈芷娴	2/2	100		2/2												1			1			23:37
6	庞瑾柠																						07:07
7	李慧如	1/1	100		1/1																		05:54
8	陈瑶	1/1	100						1/1			4			8				1				43:54
10	陈晓梅	1/2	50					1/1	0/1						1	1							27:53
12	吴悠然											1											45:00
13	陈秋莹	5/9	55.56	1/3	2/3	0/1	1/1		1/1				1		4		2						45:00
16	陈梦诗	2/2	100		2/2										3					1			32:19
22	罗雪娟														1								07:52
23	覃元沿	5/7	71.43	1/1	1/1	1/2		2/2	0/1					1	2	1				1			43:00
27	张含笑	6/9	66.67	0/1	1/2		2/2	2/2		1/2					5	3		1		1			43:01
28	李美琪	0/3	0		0/1	0/1		0/1															18:11
30	邓梓棋											1			1								15:00
33	范梓欣	1/2	50		1/1	0/1									1								09:04
	合计	26/43	60.47	2/5	10/13	2/8	3/3	6/8	2/4	1/2		6	1	1	29	5	3	1		5			06:50:44

守门员		救球 / 射门										时间
#	姓名	合计	%	9m	6m	边射	7m	快攻	突破	任意球	超远射	
1	赖文雅	0/11			0/4	0/3	0/1	0/1	0/2			15:00
12	吴悠然	9/33	27.27	2/5	2/11	0/1		1/6	4/10			45:00
	合计	9/44	20.45	2/5	2/15	0/4	0/1	1/7	4/12			01:00:00

助攻\* 未得分助攻

射门区域统计  
场次 NO.15

广东 29.5 - 38.0 滁州体校  
(18.0-21.0)(11.5-17.0)

2025-12-20 15:00  
青海省西宁市青海体育

裁判: 章胜寒(CHN) / 李研科(CHN)

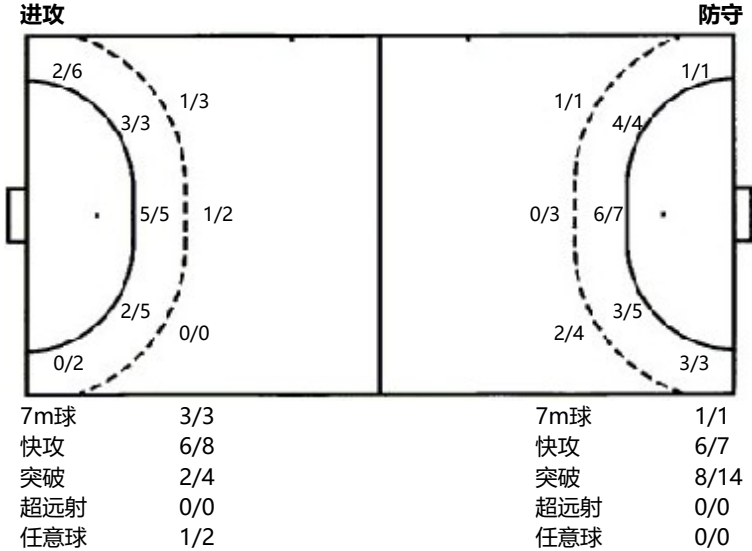
场上队员射门区域

1.赖文雅	2.梁洛欣	5.陈芷娴	6.庞瑾柠	7.李慧如	8.陈瑶	10.陈晓梅																																																															
<table><tr><td></td><td></td><td></td></tr><tr><td></td><td></td><td></td></tr><tr><td></td><td></td><td></td></tr></table>										<table><tr><td></td><td>0/1</td><td></td></tr><tr><td></td><td></td><td></td></tr><tr><td>1/1</td><td></td><td>1/1</td></tr></table> 1击柱 1射失		0/1					1/1		1/1	<table><tr><td></td><td></td><td></td></tr><tr><td></td><td></td><td></td></tr><tr><td></td><td></td><td>2/2</td></tr></table>									2/2	<table><tr><td></td><td></td><td></td></tr><tr><td></td><td></td><td></td></tr><tr><td></td><td></td><td></td></tr></table>										<table><tr><td></td><td></td><td></td></tr><tr><td>1/1</td><td></td><td></td></tr><tr><td></td><td></td><td></td></tr></table>				1/1						<table><tr><td></td><td></td><td></td></tr><tr><td></td><td></td><td></td></tr><tr><td></td><td></td><td>1/1</td></tr></table>									1/1	<table><tr><td>1/1</td><td></td><td></td></tr><tr><td></td><td></td><td></td></tr><tr><td></td><td></td><td></td></tr></table> 1射失	1/1								
	0/1																																																																				
1/1		1/1																																																																			
		2/2																																																																			
1/1																																																																					
		1/1																																																																			
1/1																																																																					
12.吴悠然	13.陈秋莹	16.陈梦诗	22.罗雪娟	23.覃元沿	27.张含笑	28.李美琪																																																															
<table><tr><td></td><td></td><td></td></tr><tr><td></td><td></td><td></td></tr><tr><td></td><td></td><td></td></tr></table>										<table><tr><td>2/2</td><td>0/1</td><td></td></tr><tr><td>1/1</td><td></td><td></td></tr><tr><td>1/1</td><td></td><td>1/2</td></tr></table> 1击柱 1被封	2/2	0/1		1/1			1/1		1/2	<table><tr><td></td><td></td><td></td></tr><tr><td></td><td></td><td>1/1</td></tr><tr><td></td><td></td><td>1/1</td></tr></table>						1/1			1/1	<table><tr><td></td><td></td><td></td></tr><tr><td></td><td></td><td></td></tr><tr><td></td><td></td><td></td></tr></table>										<table><tr><td></td><td>1/1</td><td>2/2</td></tr><tr><td>1/1</td><td></td><td></td></tr><tr><td>1/3</td><td></td><td></td></tr></table>		1/1	2/2	1/1			1/3			<table><tr><td>1/1</td><td>1/1</td><td>1/1</td></tr><tr><td>0/2</td><td></td><td>1/1</td></tr><tr><td>2/2</td><td></td><td></td></tr></table> 1射失	1/1	1/1	1/1	0/2		1/1	2/2			<table><tr><td></td><td></td><td></td></tr><tr><td>0/1</td><td></td><td>0/1</td></tr><tr><td></td><td></td><td></td></tr></table> 1击柱				0/1		0/1			
2/2	0/1																																																																				
1/1																																																																					
1/1		1/2																																																																			
		1/1																																																																			
		1/1																																																																			
	1/1	2/2																																																																			
1/1																																																																					
1/3																																																																					
1/1	1/1	1/1																																																																			
0/2		1/1																																																																			
2/2																																																																					
0/1		0/1																																																																			
30.邓梓棋	33.范梓欣	.合计																																																																			
<table><tr><td></td><td></td><td></td></tr><tr><td></td><td></td><td></td></tr><tr><td></td><td></td><td></td></tr></table>										<table><tr><td></td><td></td><td></td></tr><tr><td>1/2</td><td></td><td></td></tr><tr><td></td><td></td><td></td></tr></table>				1/2						<table><tr><td>4/4</td><td>2/4</td><td>3/3</td></tr><tr><td>4/8</td><td></td><td>2/3</td></tr><tr><td>5/7</td><td></td><td>6/7</td></tr></table> 3击柱 3射失 1被封	4/4	2/4	3/3	4/8		2/3	5/7		6/7																																								
1/2																																																																					
4/4	2/4	3/3																																																																			
4/8		2/3																																																																			
5/7		6/7																																																																			

守门员封挡区域

1.赖文雅	12.吴悠然	.合计																											
<table><tr><td></td><td>0/2</td><td>0/2</td></tr><tr><td>0/2</td><td></td><td>0/1</td></tr><tr><td>0/4</td><td></td><td></td></tr></table>		0/2	0/2	0/2		0/1	0/4			<table><tr><td>0/2</td><td>1/1</td><td>0/4</td></tr><tr><td>3/4</td><td>1/1</td><td>0/1</td></tr><tr><td>1/11</td><td>3/3</td><td>0/6</td></tr></table>	0/2	1/1	0/4	3/4	1/1	0/1	1/11	3/3	0/6	<table><tr><td>0/2</td><td>1/3</td><td>0/6</td></tr><tr><td>3/6</td><td>1/1</td><td>0/2</td></tr><tr><td>1/15</td><td>3/3</td><td>0/6</td></tr></table>	0/2	1/3	0/6	3/6	1/1	0/2	1/15	3/3	0/6
	0/2	0/2																											
0/2		0/1																											
0/4																													
0/2	1/1	0/4																											
3/4	1/1	0/1																											
1/11	3/3	0/6																											
0/2	1/3	0/6																											
3/6	1/1	0/2																											
1/15	3/3	0/6																											

射门位置



射门统计

位置	得分	被救	射失	击柱	被封	合计	%
9m	2		1	1	1	5	40
6m	10	2		1		13	77
边射	2	4	1	1		8	25
7m	3					3	100
快攻	6	2				8	75
突破	2	1	1			4	50
任意球	1	1				2	50
超远射							
合计	26	10	3	3	1	43	60

射门区域统计  
场次 NO.15

广东 29.5 - 38.0 滁州体校  
(18.0-21.0)(11.5-17.0)

2025-12-20 15:00  
青海省西宁市青海体育馆

裁判: 章胜寒(CHN) / 李研科(CHN)

滁州体校

运动员		进门/射门										进攻				防守			处罚				时间
#	姓名	合计	%	9m	6m	边射	7m	快攻	突破	任意球	超远射	助攻	助攻*	造7	失误	抢球	被造	封球	警	2m	红	蓝	
1	赵伊凡																						15:10
3	王竹墨														1								07:45
5	刘璟	2/3	66.67	0/1	2/2																		15:00
8	张宇航	2/2	100		2/2										3								42:57
10	戴淑妍	5/5	100		1/1	3/3		1/1						1									35:55
12	李昭娣											1			2								44:50
20	张宇珊													1	1	1		1					15:00
21	胡佳欣	8/12	66.67	1/4	0/1			3/3	4/4						2	1				1			39:35
22	范世缘	5/5	100		4/4			1/1						1	1					3			40:23
25	施晓晴	2/2	100				1/1	1/1															23:59
27	朱雪彤	1/1	100			1/1									1					1			05:25
28	徐嘉琪																						03:48
29	张天华	2/3	66.67					0/1	2/2			2			2		1						24:38
33	何佩珊														1								13:09
75	汪子璇	2/4	50		2/4							3			4	2				1			39:19
76	洪子悦	6/13	46.15	2/3	2/2				2/8						3								42:45
	合计	35/50	70	3/8	13/16	4/4	1/1	6/7	8/14			6		3	21	4	1	1		6			06:49:38

守门员		救球 / 射门										时间
#	姓名	合计	%	9m	6m	边射	7m	快攻	突破	任意球	超远射	
1	赵伊凡	3/14	21.43		0/6	1/1	0/1	1/3	1/2	0/1		15:10
12	李昭娣	7/22	31.82	0/2	2/6	3/5	0/2	1/5	0/1	1/1		44:50
	合计	10/36	27.78	0/2	2/12	4/6	0/3	2/8	1/3	1/2		01:00:00

助攻\* 未得分助攻

个人/全队技术统计  
场次 NO.15

广东 29.5 - 38.0 滁州体校  
(18.0-21.0)(11.5-17.0)

2025-12-20 15:00  
青海省西宁市青海体育馆

裁判: 章胜寒(CHN) / 李研科(CHN)

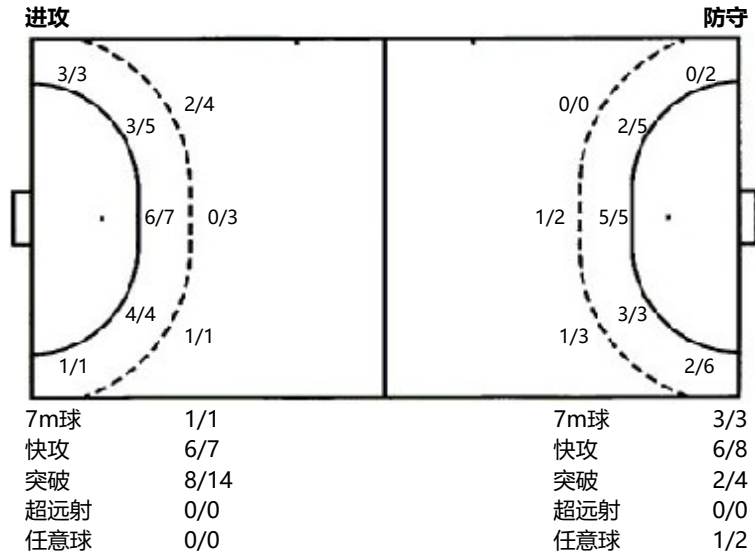
Shot distribution by player

1.赵伊凡	3.王竹墨	5.刘璟	8.张宇航	10.戴淑妍	12.李昭娣	20.张宇珊																																																															
<table><tr><td></td><td></td><td></td></tr><tr><td></td><td></td><td></td></tr><tr><td></td><td></td><td></td></tr></table>										<table><tr><td></td><td></td><td></td></tr><tr><td></td><td></td><td></td></tr><tr><td></td><td></td><td></td></tr></table>										<table><tr><td></td><td></td><td></td></tr><tr><td></td><td></td><td></td></tr><tr><td>2/2</td><td></td><td></td></tr></table>							2/2			<table><tr><td></td><td></td><td></td></tr><tr><td></td><td></td><td></td></tr><tr><td>1/1</td><td></td><td>1/1</td></tr></table>							1/1		1/1	<table><tr><td></td><td>2/2</td><td>1/1</td></tr><tr><td>1/1</td><td></td><td>1/1</td></tr><tr><td></td><td></td><td></td></tr></table>		2/2	1/1	1/1		1/1				<table><tr><td></td><td></td><td></td></tr><tr><td></td><td></td><td></td></tr><tr><td></td><td></td><td></td></tr></table>										<table><tr><td></td><td></td><td></td></tr><tr><td></td><td></td><td></td></tr><tr><td></td><td></td><td></td></tr></table>									
2/2																																																																					
1/1		1/1																																																																			
	2/2	1/1																																																																			
1/1		1/1																																																																			
21.胡佳欣	22.范世缘	25.施晓晴	27.朱雪彤	28.徐嘉琪	29.张天华	33.何佩珊																																																															
<table><tr><td></td><td></td><td>2/2</td></tr><tr><td></td><td></td><td>1/1</td></tr><tr><td>5/5</td><td>0/1</td><td></td></tr></table>			2/2			1/1	5/5	0/1		<table><tr><td></td><td></td><td>1/1</td></tr><tr><td></td><td></td><td></td></tr><tr><td>1/1</td><td></td><td>3/3</td></tr></table>			1/1				1/1		3/3	<table><tr><td></td><td></td><td>1/1</td></tr><tr><td></td><td></td><td></td></tr><tr><td>1/1</td><td></td><td></td></tr></table>			1/1				1/1			<table><tr><td>1/1</td><td></td><td></td></tr><tr><td></td><td></td><td></td></tr><tr><td></td><td></td><td></td></tr></table>	1/1									<table><tr><td></td><td></td><td></td></tr><tr><td></td><td></td><td></td></tr><tr><td></td><td></td><td></td></tr></table>										<table><tr><td></td><td></td><td></td></tr><tr><td>1/2</td><td></td><td></td></tr><tr><td>1/1</td><td></td><td></td></tr></table>				1/2			1/1			<table><tr><td></td><td></td><td></td></tr><tr><td></td><td></td><td></td></tr><tr><td></td><td></td><td></td></tr></table>									
		2/2																																																																			
		1/1																																																																			
5/5	0/1																																																																				
		1/1																																																																			
1/1		3/3																																																																			
		1/1																																																																			
1/1																																																																					
1/1																																																																					
1/2																																																																					
1/1																																																																					
75.汪子璇	76.洪子悦	.合计																																																																			
<table><tr><td></td><td></td><td>1/1</td></tr><tr><td></td><td>0/1</td><td></td></tr><tr><td>1/1</td><td>0/1</td><td></td></tr></table>			1/1		0/1		1/1	0/1		<table><tr><td>1/1</td><td>0/1</td><td></td></tr><tr><td>1/3</td><td></td><td></td></tr><tr><td>2/3</td><td>0/1</td><td>2/2</td></tr></table>	1/1	0/1		1/3			2/3	0/1	2/2	<table><tr><td>2/2</td><td>2/3</td><td>6/6</td></tr><tr><td>3/6</td><td>0/1</td><td>2/2</td></tr><tr><td>14/15</td><td>0/3</td><td>6/6</td></tr></table>	2/2	2/3	6/6	3/6	0/1	2/2	14/15	0/3	6/6																																								
		1/1																																																																			
	0/1																																																																				
1/1	0/1																																																																				
1/1	0/1																																																																				
1/3																																																																					
2/3	0/1	2/2																																																																			
2/2	2/3	6/6																																																																			
3/6	0/1	2/2																																																																			
14/15	0/3	6/6																																																																			
	1击柱 1射失	2击柱 3射失 1被封																																																																			

Saves distribution goalkeepers

1.赵伊凡	12.李昭娣	.合计																											
<table><tr><td>0/1</td><td>0/1</td><td>0/1</td></tr><tr><td>2/4</td><td></td><td>0/1</td></tr><tr><td>1/3</td><td></td><td>0/3</td></tr></table>	0/1	0/1	0/1	2/4		0/1	1/3		0/3	<table><tr><td>0/3</td><td>2/3</td><td>0/2</td></tr><tr><td>2/4</td><td></td><td>1/2</td></tr><tr><td>1/4</td><td></td><td>1/4</td></tr></table>	0/3	2/3	0/2	2/4		1/2	1/4		1/4	<table><tr><td>0/4</td><td>2/4</td><td>0/3</td></tr><tr><td>4/8</td><td></td><td>1/3</td></tr><tr><td>2/7</td><td></td><td>1/7</td></tr></table>	0/4	2/4	0/3	4/8		1/3	2/7		1/7
0/1	0/1	0/1																											
2/4		0/1																											
1/3		0/3																											
0/3	2/3	0/2																											
2/4		1/2																											
1/4		1/4																											
0/4	2/4	0/3																											
4/8		1/3																											
2/7		1/7																											

射门位置



射门统计

位置	得分	被救	射失	击柱	被射	合计	%
9m	3	2	1	1	1	8	38
6m	13	2	1			16	81
边射	4					4	100
7m	1					1	100
快攻	6	1				7	86
突破	8	4	1	1		14	57
任意球							
超远射							
合计	35	9	3	2	1	50	70