

个人/全队技术统计  
场次 NO.20

常州铭凡 42.0 - 24.0 滁州体校  
(27.0-13.5)(15.0-10.5)

2025-12-21 18:00  
青海省西宁市青海体育馆

裁判: 李研科(CHN) / 苏萃博(CHN)

常州铭凡

运动员		进球/射门										进攻				防守			处罚			时间	
#	姓名	合计	%	9m	6m	边射	7m	快攻	突破	任意球	超远射	助攻	助攻*	造7	失误	抢球	被造	封球	警	2m	红		蓝
1	陈思蕊											2											15:00
4	唐上淼	2/3	66.67			2/3										1							22:46
8	陈鑫怡	4/5	80			0/1		4/4							2	1							35:02
10	宋怡冉	7/8	87.5	2/2	1/1			1/1	3/4				1		3	3							44:01
11	杜美珊	12/14	85.71	1/1			3/4	6/6	2/2	0/1		1			3	2	1	1					33:57
12	周语涵	1/1	100					1/1							1					1			22:48
15	钱安琪	3/4	75	1/1		2/2		0/1									1						29:56
16	张煜欣																						32:41
17	郑聿煊	1/1	100					1/1															16:45
18	黄景雯	1/1	100		1/1										2		2						26:31
21	李诗曼	0/1	0		0/1															1			31:27
22	唐上渝													1	1								26:00
23	吴娜																						12:19
24	李奕诺	0/1	0			0/1																	15:49
26	沈秋阳														2								06:30
30	孙瑞雪	3/6	50	1/3				1/1	1/2			1			2			1		1			42:11
	合计	34/45	75.56	5/7	2/3	4/7	3/4	14/15	6/8	0/1		4	1	1	16	7	4	2		3			06:53:43

守门员		救球 / 射门										时间
#	姓名	合计	%	9m	6m	边射	7m	快攻	突破	任意球	超远射	
1	陈思蕊	3/8	37.5	1/1		0/2		0/1	2/4			15:00
16	张煜欣	5/17	29.41	2/4	2/7	1/2		0/3	0/1			32:41
23	吴娜	2/7	28.57		0/1	1/2	0/1	1/1	0/2			12:19
	合计	10/32	31.25	3/5	2/8	2/6	0/1	1/5	2/7			01:00:00

助攻\* 未得分助攻

射门区域统计  
场次 NO.20

常州铭凡 42.0 - 24.0 滁州体校  
(27.0-13.5)(15.0-10.5)

2025-12-21 18:00  
青海省西宁市青海体育馆

裁判: 李研科(CHN) / 苏莘博(CHN)

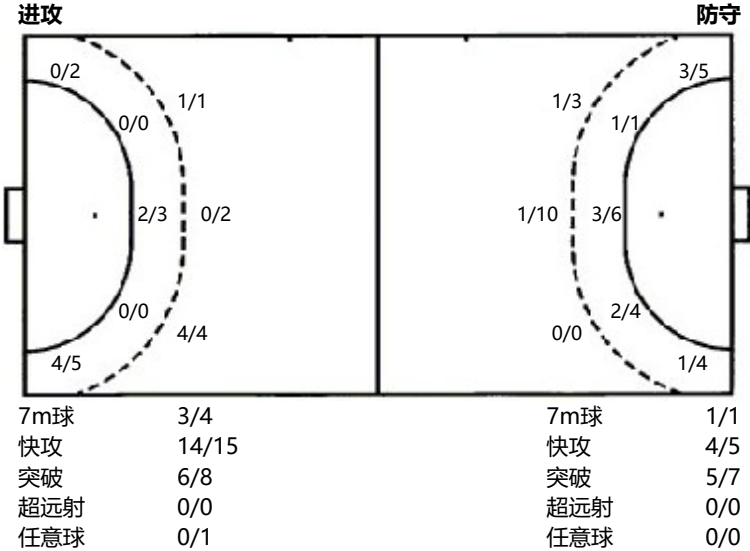
场上队员射门区域

1.陈思蕊	4.唐上淼	8.陈鑫怡	10.宋怡冉	11.杜美珊	12.周语涵	15.钱安琪																																																															
<table><tr><td></td><td></td><td></td></tr><tr><td></td><td></td><td></td></tr><tr><td></td><td></td><td></td></tr></table>										<table><tr><td></td><td></td><td></td></tr><tr><td>0/1</td><td></td><td></td></tr><tr><td>2/2</td><td></td><td></td></tr></table>				0/1			2/2			<table><tr><td></td><td>0/1</td><td>1/1</td></tr><tr><td>2/2</td><td></td><td></td></tr><tr><td>1/1</td><td></td><td></td></tr></table>		0/1	1/1	2/2			1/1			<table><tr><td></td><td>1/1</td><td>1/1</td></tr><tr><td></td><td></td><td>1/1</td></tr><tr><td>3/4</td><td></td><td>1/1</td></tr></table>		1/1	1/1			1/1	3/4		1/1	<table><tr><td>2/2</td><td></td><td>1/1</td></tr><tr><td>1/1</td><td></td><td>3/4</td></tr><tr><td>2/2</td><td></td><td>3/3</td></tr></table>	2/2		1/1	1/1		3/4	2/2		3/3	<table><tr><td></td><td></td><td></td></tr><tr><td></td><td></td><td></td></tr><tr><td></td><td></td><td>1/1</td></tr></table>									1/1	<table><tr><td>1/1</td><td></td><td></td></tr><tr><td></td><td></td><td>0/1</td></tr><tr><td>1/1</td><td></td><td>1/1</td></tr></table>	1/1					0/1	1/1		1/1
0/1																																																																					
2/2																																																																					
	0/1	1/1																																																																			
2/2																																																																					
1/1																																																																					
	1/1	1/1																																																																			
		1/1																																																																			
3/4		1/1																																																																			
2/2		1/1																																																																			
1/1		3/4																																																																			
2/2		3/3																																																																			
		1/1																																																																			
1/1																																																																					
		0/1																																																																			
1/1		1/1																																																																			
16.张煜欣	17.郑聿煊	18.黄景雯	21.李诗曼	1击柱 22.唐上渝	23.吴娜	24.李奕诺																																																															
<table><tr><td></td><td></td><td></td></tr><tr><td></td><td></td><td></td></tr><tr><td></td><td></td><td></td></tr></table>										<table><tr><td></td><td></td><td></td></tr><tr><td></td><td></td><td></td></tr><tr><td>1/1</td><td></td><td></td></tr></table>							1/1			<table><tr><td></td><td></td><td></td></tr><tr><td></td><td></td><td></td></tr><tr><td>1/1</td><td></td><td></td></tr></table>							1/1			<table><tr><td></td><td></td><td></td></tr><tr><td></td><td></td><td></td></tr><tr><td></td><td></td><td></td></tr></table>										<table><tr><td></td><td></td><td></td></tr><tr><td></td><td></td><td></td></tr><tr><td></td><td></td><td></td></tr></table>										<table><tr><td></td><td></td><td></td></tr><tr><td></td><td></td><td></td></tr><tr><td></td><td></td><td></td></tr></table>										<table><tr><td></td><td></td><td></td></tr><tr><td></td><td></td><td></td></tr><tr><td></td><td></td><td></td></tr></table>									
1/1																																																																					
1/1																																																																					
26.沈秋阳	30.孙瑞雪	.合计	1射失			1射失																																																															
<table><tr><td></td><td></td><td></td></tr><tr><td></td><td></td><td></td></tr><tr><td></td><td></td><td></td></tr></table>										<table><tr><td>1/1</td><td></td><td></td></tr><tr><td></td><td></td><td></td></tr><tr><td>1/2</td><td></td><td>1/2</td></tr></table>	1/1						1/2		1/2	<table><tr><td>4/4</td><td>1/2</td><td>3/3</td></tr><tr><td>3/4</td><td></td><td>4/6</td></tr><tr><td>12/14</td><td></td><td>7/8</td></tr></table>	4/4	1/2	3/3	3/4		4/6	12/14		7/8	1射失			1击柱 3射失																																				
1/1																																																																					
1/2		1/2																																																																			
4/4	1/2	3/3																																																																			
3/4		4/6																																																																			
12/14		7/8																																																																			

守门员封挡区域

1.陈思蕊	16.张煜欣	23.吴娜	.合计																																				
<table><tr><td></td><td></td><td>0/1</td></tr><tr><td>1/1</td><td></td><td>0/1</td></tr><tr><td>0/1</td><td></td><td>2/4</td></tr></table>			0/1	1/1		0/1	0/1		2/4	<table><tr><td>0/2</td><td>1/1</td><td>0/1</td></tr><tr><td>0/1</td><td></td><td>1/1</td></tr><tr><td>0/6</td><td>3/4</td><td>0/1</td></tr></table>	0/2	1/1	0/1	0/1		1/1	0/6	3/4	0/1	<table><tr><td>1/1</td><td></td><td>0/2</td></tr><tr><td>1/2</td><td></td><td></td></tr><tr><td>0/2</td><td></td><td></td></tr></table>	1/1		0/2	1/2			0/2			<table><tr><td>1/3</td><td>1/1</td><td>0/4</td></tr><tr><td>2/4</td><td></td><td>1/2</td></tr><tr><td>0/9</td><td>3/4</td><td>2/5</td></tr></table>	1/3	1/1	0/4	2/4		1/2	0/9	3/4	2/5
		0/1																																					
1/1		0/1																																					
0/1		2/4																																					
0/2	1/1	0/1																																					
0/1		1/1																																					
0/6	3/4	0/1																																					
1/1		0/2																																					
1/2																																							
0/2																																							
1/3	1/1	0/4																																					
2/4		1/2																																					
0/9	3/4	2/5																																					

射门位置



射门统计

位置	得分	被救	射失	击柱	被封	合计	%
9m	5	2				7	71
6m	2		1			3	67
边射	4	2	1			7	57
7m	3	1				4	75
快攻	14	1				15	93
突破	6	1	1			8	75
任意球				1		1	
超远射							
合计	34	7	3	1		45	76

射门区域统计  
场次 NO.20

常州铭凡 42.0 - 24.0 滁州体校  
(27.0-13.5)(15.0-10.5)

2025-12-21 18:00  
青海省西宁市青海体育馆

裁判: 李研科(CHN) / 苏萃博(CHN)

滁州体校

运动员		进门/射门										进攻				防守			处罚				时间
#	姓名	合计	%	9m	6m	边射	7m	快攻	突破	任意球	超远射	助攻	助攻*	造7	失误	抢球	被造	封球	警	2m	红	蓝	
1	赵伊凡																						28:03
3	王竹墨	0/1				0/1																	12:12
5	刘璟	1/2	50	0/1				1/1						1	1								15:00
8	张宇航	1/2	50			0/1			1/1						1								28:42
10	戴淑妍	0/2				0/2								1		1				1			24:00
12	李昭娣																						31:57
20	张宇珊	1/2	50		1/2																		31:38
21	胡佳欣	3/10	30	0/4	1/3	2/3						1	1		2	1							36:23
22	范世缘	2/5	40	0/1	1/3			1/1												1			36:52
25	施晓晴	3/4	75		1/1	1/1	1/1		0/1					1	1					1			32:22
27	朱雪彤																						23:24
28	徐嘉琪	2/3	66.67	0/1		1/1			1/1								1						17:20
29	张天华	1/4	25	0/1				0/1	1/2						4	1							26:31
33	何佩珊																			1			08:10
75	汪子璇	2/2	100		1/1				1/1			1		1	5								23:24
76	洪子悦	6/9	66.67	2/5	1/1			2/2	1/1						4	1				1			33:32
	合计	22/46	47.83	2/13	6/11	4/9	1/1	4/5	5/7			2	1	4	18	4	1			5			06:49:30

守门员		救球 / 射门											时间
#	姓名	合计	%	9m	6m	边射	7m	快攻	突破	任意球	超远射		
1	赵伊凡	3/23	13.04	0/2	0/1	1/3	1/4	0/10	1/3				28:03
12	李昭娣	4/18	22.22	2/5	0/1	1/3		1/5	0/4				31:57
	合计	7/41	17.07	2/7	0/2	2/6	1/4	1/15	1/7				01:00:00

助攻\* 未得分助攻

个人/全队技术统计  
场次 NO.20

常州铭凡 42.0 - 24.0 滁州体校  
(27.0-13.5)(15.0-10.5)

2025-12-21 18:00  
青海省西宁市青海体育馆

裁判: 李研科(CHN) / 苏萃博(CHN)

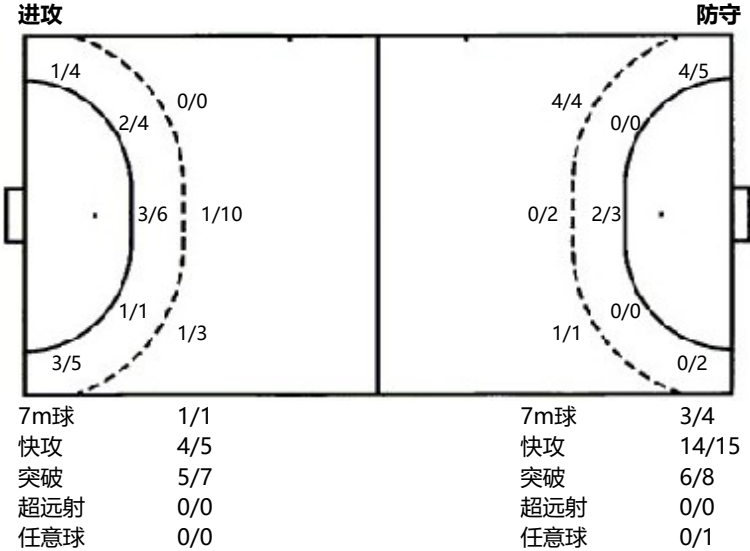
Shot distribution by player

1.赵伊凡	3.王竹墨	5.刘璟	8.张宇航	10.戴淑妍	12.李昭娣	20.张宇珊																																																															
<table><tr><td></td><td></td><td></td></tr><tr><td></td><td></td><td></td></tr><tr><td></td><td></td><td></td></tr></table>										<table><tr><td></td><td></td><td></td></tr><tr><td>0/1</td><td></td><td></td></tr><tr><td></td><td></td><td></td></tr></table>				0/1						<table><tr><td></td><td></td><td>1/1</td></tr><tr><td></td><td></td><td></td></tr><tr><td></td><td></td><td>0/1</td></tr></table>			1/1						0/1	<table><tr><td></td><td></td><td></td></tr><tr><td></td><td></td><td>1/1</td></tr><tr><td></td><td></td><td></td></tr></table>						1/1				<table><tr><td></td><td></td><td></td></tr><tr><td></td><td></td><td>0/1</td></tr><tr><td></td><td></td><td></td></tr></table>						0/1				<table><tr><td></td><td></td><td></td></tr><tr><td></td><td></td><td></td></tr><tr><td></td><td></td><td></td></tr></table>										<table><tr><td></td><td></td><td></td></tr><tr><td></td><td></td><td></td></tr><tr><td>1/1</td><td></td><td></td></tr></table>							1/1		
0/1																																																																					
		1/1																																																																			
		0/1																																																																			
		1/1																																																																			
		0/1																																																																			
1/1																																																																					
21.胡佳欣	22.范世缘	25.施晓晴	1射失 27.朱雪彤	1射失 28.徐嘉琪	29.张天华	1射失 33.何佩珊																																																															
<table><tr><td></td><td>0/1</td><td>1/1</td></tr><tr><td>1/1</td><td></td><td></td></tr><tr><td>1/1</td><td>0/1</td><td></td></tr></table>		0/1	1/1	1/1			1/1	0/1		<table><tr><td>1/1</td><td></td><td></td></tr><tr><td></td><td></td><td></td></tr><tr><td></td><td>0/2</td><td>1/1</td></tr></table>	1/1							0/2	1/1	<table><tr><td></td><td></td><td></td></tr><tr><td>1/1</td><td></td><td></td></tr><tr><td>1/1</td><td></td><td>1/2</td></tr></table>				1/1			1/1		1/2	<table><tr><td></td><td></td><td></td></tr><tr><td></td><td></td><td></td></tr><tr><td></td><td></td><td></td></tr></table>										<table><tr><td></td><td></td><td></td></tr><tr><td></td><td></td><td></td></tr><tr><td>2/2</td><td></td><td></td></tr></table>							2/2			<table><tr><td>0/1</td><td></td><td>1/1</td></tr><tr><td>0/1</td><td></td><td></td></tr><tr><td></td><td></td><td></td></tr></table>	0/1		1/1	0/1						<table><tr><td></td><td></td><td></td></tr><tr><td></td><td></td><td></td></tr><tr><td></td><td></td><td></td></tr></table>									
	0/1	1/1																																																																			
1/1																																																																					
1/1	0/1																																																																				
1/1																																																																					
	0/2	1/1																																																																			
1/1																																																																					
1/1		1/2																																																																			
2/2																																																																					
0/1		1/1																																																																			
0/1																																																																					
2击柱 2射失 1被封 75.汪子璇	1射失 76.洪子悦	.合计		1击柱	1击柱																																																																
<table><tr><td></td><td></td><td></td></tr><tr><td></td><td></td><td></td></tr><tr><td>1/1</td><td></td><td>1/1</td></tr></table>							1/1		1/1	<table><tr><td>1/1</td><td></td><td>1/1</td></tr><tr><td></td><td></td><td></td></tr><tr><td>3/3</td><td>1/1</td><td></td></tr></table>	1/1		1/1				3/3	1/1		<table><tr><td>2/3</td><td>0/1</td><td>4/4</td></tr><tr><td>2/4</td><td></td><td>1/2</td></tr><tr><td>9/9</td><td>1/4</td><td>3/5</td></tr></table>	2/3	0/1	4/4	2/4		1/2	9/9	1/4	3/5																																								
1/1		1/1																																																																			
1/1		1/1																																																																			
3/3	1/1																																																																				
2/3	0/1	4/4																																																																			
2/4		1/2																																																																			
9/9	1/4	3/5																																																																			
	2射失 1被封	4击柱 8射失 2被封																																																																			

Saves distribution goalkeepers

1.赵伊凡	12.李昭娣	.合计																											
<table><tr><td>0/1</td><td>0/1</td><td>0/2</td></tr><tr><td>1/3</td><td></td><td>1/3</td></tr><tr><td>1/9</td><td></td><td>0/4</td></tr></table>	0/1	0/1	0/2	1/3		1/3	1/9		0/4	<table><tr><td>0/3</td><td>1/1</td><td>0/1</td></tr><tr><td>0/1</td><td></td><td>1/3</td></tr><tr><td>1/5</td><td></td><td>1/4</td></tr></table>	0/3	1/1	0/1	0/1		1/3	1/5		1/4	<table><tr><td>0/4</td><td>1/2</td><td>0/3</td></tr><tr><td>1/4</td><td></td><td>2/6</td></tr><tr><td>2/14</td><td></td><td>1/8</td></tr></table>	0/4	1/2	0/3	1/4		2/6	2/14		1/8
0/1	0/1	0/2																											
1/3		1/3																											
1/9		0/4																											
0/3	1/1	0/1																											
0/1		1/3																											
1/5		1/4																											
0/4	1/2	0/3																											
1/4		2/6																											
2/14		1/8																											

射门位置



射门统计

位置	得分	被救	射失	击柱	被射	合计	%
9m	2	3	4	2	2	13	15
6m	6	2	2	1		11	55
边射	4	2	2	1		9	44
7m	1					1	100
快攻	4	1				5	80
突破	5	2				7	71
任意球							
超远射							
合计	22	10	8	4	2	46	48