

个人/全队技术统计
场次 NO.23

江苏铭凡 24.0 - 26.5 山东
(12.5-9.5)(11.5-17.0)

2025-12-23 16:30
青海省西宁市青海体育馆

裁判: 李旗(CHN) / 卢艺杉(CHN)

江苏铭凡

运动员		进球/射门										进攻				防守			处罚				时间
#	姓名	合计	%	9m	6m	边射	7m	快攻	突破	任意球	超远射	助攻	助攻*	造7	失误	抢球	被造	封球	警	2m	红	蓝	
1	王晓妍											1											36:05
3	程雅涵	5/9	55.56	0/1		0/2	4/4	1/2							1								32:47
5	孟芳芳	0/3	0			0/2		0/1															37:12
6	祝一凡	4/4	100		1/1	1/1			2/2					1	1		1						33:52
7	史子涵	4/7	57.14	0/1	2/2	1/2		1/2							1					1			37:03
8	付昭君														1								15:00
9	刘予彤	1/1	100		1/1									2	3		1	2		1			41:18
11	沙依瑶	1/3	33.33			0/1		1/2								1							22:46
13	李子风	0/2	0	0/2								1		2	2	1	1			1			23:34
20	张朔颜	3/5	60	1/3	1/1		1/1						1		6		1						35:41
25	郑芸																						03:17
27	付语婕														2								15:00
28	周紫煊														1	1							15:00
30	李子艾															1							11:03
34	张井文	4/7	57.14	2/2	1/1			1/1	0/3						2	1	1						30:10
36	黄思彤											2	1		1								23:49
	合计	22/41	53.66	3/9	6/6	2/8	5/5	4/8	2/5			4	2	5	21	5	5	2	1	3			06:53:37

守门员		救球 / 射门										时间
#	姓名	合计	%	9m	6m	边射	7m	快攻	突破	任意球	超远射	
1	王晓妍	9/23	39.13	6/7	1/7	0/3	1/3		0/1	1/2		36:05
36	黄思彤	6/18	33.33	1/2	2/5	1/6	0/2	1/1	1/2			23:49
	合计	15/41	36.59	7/9	3/12	1/9	1/5	1/1	1/3	1/2		00:59:54

助攻* 未得分助攻

射门区域统计
场次 NO.23

江苏铭凡 24.0 - 26.5 山东
(12.5-9.5)(11.5-17.0)

2025-12-23 16:30
青海省西宁市青海体育馆

裁判: 李旗(CHN) / 卢艺杉(CHN)

场上队员射门区域

1.王晓妍	3.程雅涵	5.孟芳芳	6.祝一凡	7.史子涵	8.付昭君	9.刘予彤																																																															
<table><tr><td></td><td></td><td></td></tr><tr><td></td><td></td><td></td></tr><tr><td></td><td></td><td></td></tr></table>										<table><tr><td>1/1</td><td></td><td>1/1</td></tr><tr><td></td><td></td><td>1/1</td></tr><tr><td>2/3</td><td>0/1</td><td>0/1</td></tr></table>	1/1		1/1			1/1	2/3	0/1	0/1	<table><tr><td></td><td>0/1</td><td></td></tr><tr><td></td><td></td><td>0/1</td></tr><tr><td>0/1</td><td></td><td></td></tr></table>		0/1				0/1	0/1			<table><tr><td>1/1</td><td></td><td></td></tr><tr><td></td><td></td><td></td></tr><tr><td>1/1</td><td></td><td>2/2</td></tr></table>	1/1						1/1		2/2	<table><tr><td>2/2</td><td></td><td></td></tr><tr><td>1/1</td><td></td><td>0/1</td></tr><tr><td>1/1</td><td>0/1</td><td>0/1</td></tr></table>	2/2			1/1		0/1	1/1	0/1	0/1	<table><tr><td></td><td></td><td></td></tr><tr><td></td><td></td><td></td></tr><tr><td></td><td></td><td></td></tr></table>										<table><tr><td></td><td></td><td></td></tr><tr><td></td><td></td><td></td></tr><tr><td>1/1</td><td></td><td></td></tr></table>							1/1		
1/1		1/1																																																																			
		1/1																																																																			
2/3	0/1	0/1																																																																			
	0/1																																																																				
		0/1																																																																			
0/1																																																																					
1/1																																																																					
1/1		2/2																																																																			
2/2																																																																					
1/1		0/1																																																																			
1/1	0/1	0/1																																																																			
1/1																																																																					
11.沙依瑶	¹ 射失 13.李子风	20.张朔颜	25.郑芸	27.付语婕	28.周紫煊	30.李子艾																																																															
<table><tr><td></td><td></td><td></td></tr><tr><td>0/2</td><td></td><td></td></tr><tr><td>1/1</td><td></td><td></td></tr></table>				0/2			1/1			<table><tr><td></td><td></td><td></td></tr><tr><td></td><td></td><td></td></tr><tr><td>0/1</td><td></td><td></td></tr></table>							0/1			<table><tr><td>1/1</td><td></td><td>1/1</td></tr><tr><td>0/1</td><td></td><td></td></tr><tr><td></td><td></td><td>1/1</td></tr></table>	1/1		1/1	0/1					1/1	<table><tr><td></td><td></td><td></td></tr><tr><td></td><td></td><td></td></tr><tr><td></td><td></td><td></td></tr></table>										<table><tr><td></td><td></td><td></td></tr><tr><td></td><td></td><td></td></tr><tr><td></td><td></td><td></td></tr></table>										<table><tr><td></td><td></td><td></td></tr><tr><td></td><td></td><td></td></tr><tr><td></td><td></td><td></td></tr></table>										<table><tr><td></td><td></td><td></td></tr><tr><td></td><td></td><td></td></tr><tr><td></td><td></td><td></td></tr></table>									
0/2																																																																					
1/1																																																																					
0/1																																																																					
1/1		1/1																																																																			
0/1																																																																					
		1/1																																																																			
34.张井文	¹ 射失 36.黄思彤	¹ 射失 .合计																																																																			
<table><tr><td></td><td></td><td>1/1</td></tr><tr><td>1/1</td><td></td><td></td></tr><tr><td>0/1</td><td></td><td>2/2</td></tr></table>			1/1	1/1			0/1		2/2	<table><tr><td></td><td></td><td></td></tr><tr><td></td><td></td><td></td></tr><tr><td></td><td></td><td></td></tr></table>										<table><tr><td>5/5</td><td>0/1</td><td>3/3</td></tr><tr><td>2/5</td><td></td><td>1/3</td></tr><tr><td>6/10</td><td>0/2</td><td>5/7</td></tr></table>	5/5	0/1	3/3	2/5		1/3	6/10	0/2	5/7																																								
		1/1																																																																			
1/1																																																																					
0/1		2/2																																																																			
5/5	0/1	3/3																																																																			
2/5		1/3																																																																			
6/10	0/2	5/7																																																																			
1击柱 1射失		1击柱 4射失																																																																			

守门员封挡区域

1.王晓妍	36.黄思彤	.合计																											
<table><tr><td>2/3</td><td>1/4</td><td>0/2</td></tr><tr><td>3/3</td><td></td><td>1/1</td></tr><tr><td>1/3</td><td>0/1</td><td>1/6</td></tr></table>	2/3	1/4	0/2	3/3		1/1	1/3	0/1	1/6	<table><tr><td></td><td>1/2</td><td>0/1</td></tr><tr><td>2/2</td><td></td><td>1/1</td></tr><tr><td>0/4</td><td>1/2</td><td>1/6</td></tr></table>		1/2	0/1	2/2		1/1	0/4	1/2	1/6	<table><tr><td>2/3</td><td>2/6</td><td>0/3</td></tr><tr><td>5/5</td><td></td><td>2/2</td></tr><tr><td>1/7</td><td>1/3</td><td>2/12</td></tr></table>	2/3	2/6	0/3	5/5		2/2	1/7	1/3	2/12
2/3	1/4	0/2																											
3/3		1/1																											
1/3	0/1	1/6																											
	1/2	0/1																											
2/2		1/1																											
0/4	1/2	1/6																											
2/3	2/6	0/3																											
5/5		2/2																											
1/7	1/3	2/12																											

射门位置

进攻	防守																				
<table><tr><td>0/3</td><td>0/3</td></tr><tr><td>3/3</td><td>0/3</td></tr><tr><td>0/0</td><td>1/4</td></tr><tr><td>3/3</td><td>2/2</td></tr><tr><td>2/5</td><td></td></tr></table>	0/3	0/3	3/3	0/3	0/0	1/4	3/3	2/2	2/5		<table><tr><td>1/3</td><td>4/4</td></tr><tr><td>2/3</td><td></td></tr><tr><td>0/6</td><td>3/3</td></tr><tr><td>1/5</td><td>4/6</td></tr><tr><td></td><td>4/5</td></tr></table>	1/3	4/4	2/3		0/6	3/3	1/5	4/6		4/5
0/3	0/3																				
3/3	0/3																				
0/0	1/4																				
3/3	2/2																				
2/5																					
1/3	4/4																				
2/3																					
0/6	3/3																				
1/5	4/6																				
	4/5																				
7m球 5/5	7m球 4/5																				
快攻 4/8	快攻 0/1																				
突破 2/5	突破 2/3																				
超远射 0/0	超远射 0/0																				
任意球 0/0	任意球 1/3																				

射门统计

位置	得分	被救	射失	击柱	被封	合计	%
9m	3	4	2			9	33
6m	6					6	100
边射	2	5	1			8	25
7m	5					5	100
快攻	4	4				8	50
突破	2	1	1	1		5	40
任意球							
超远射							
合计	22	14	4	1		41	54

射门区域统计
场次 NO.23

江苏铭凡 24.0 - 26.5 山东
(12.5-9.5)(11.5-17.0)

2025-12-23 16:30
青海省西宁市青海体育馆

裁判: 李旗(CHN) / 卢艺杉(CHN)

山东

运动员		进门/射门										进攻				防守			处罚			时间	
#	姓名	合计	%	9m	6m	边射	7m	快攻	突破	任意球	超远射	助攻	助攻*	造7	失误	抢球	被造	封球	警	2m	红		蓝
4	张心怡	2/2	100		1/1	1/1									2								15:00
6	陶璐得	1/1	100						1/1			3		1	3		1			2			39:12
8	刘子冉	0/6		0/4			0/1			0/1													15:00
10	梅欣洋	0/1		0/1								1											11:48
11	徐欣雨	2/5	40	0/2	0/1	1/1	1/1													1			37:42
13	王晓芸	0/1			0/1											1							11:51
14	陈鑫雨	3/3	100		3/3							1		3	1					2			41:14
16	范文娜																						14:20
20	杨洁	3/3	100		1/1	2/2								1			2			2			34:22
21	赵方锐	1/2	50			1/1				0/1													21:39
24	孙一菡																						43:16
25	李凯欣																						00:00
26	李欣颐	5/7	71.43	1/2	1/1		3/3		0/1						2								28:54
27	王俐雅														1								09:01
28	王梓墨	3/4	75			3/4									2		1						37:29
31	李文华	6/12	50	1/5	3/4			0/1	1/1	1/1		1			4	3	1						44:31
	合计	26/47	55.32	2/14	9/12	8/9	4/5	0/1	2/3	1/3		6		5	15	4	5			7			06:45:19

守门员		救球 / 射门											时间
#	姓名	合计	%	9m	6m	边射	7m	快攻	突破	任意球	超远射		
16	范文娜	2/8	25	0/1	0/1	1/2	0/1	1/3					14:20
24	孙一菡	12/28	42.86	4/6	0/5	4/5	0/4	3/5	1/3				43:16
	合计	14/36	38.89	4/7	0/6	5/7	0/5	4/8	1/3				00:57:36

助攻* 未得分助攻

个人/全队技术统计
场次 NO.23

江苏铭凡 24.0 - 26.5 山东
(12.5-9.5)(11.5-17.0)

2025-12-23 16:30
青海省西宁市青海体育馆

裁判: 李旗(CHN) / 卢艺杉(CHN)

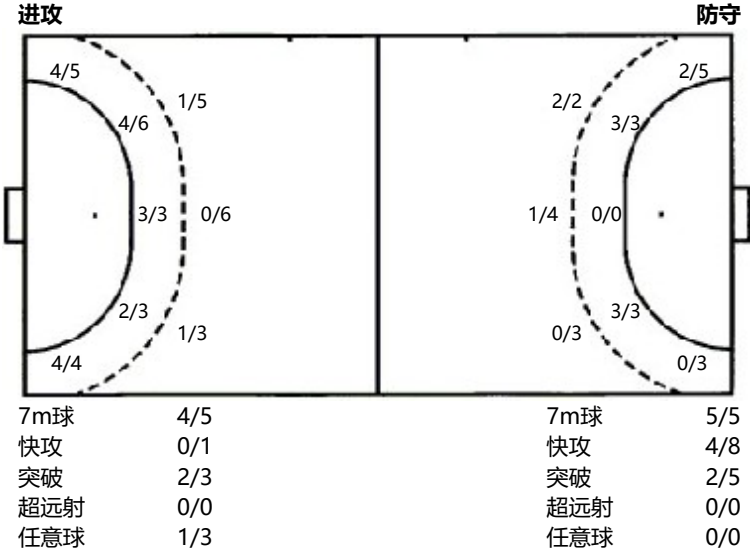
Shot distribution by player

4.张心怡	6.陶璐得	8.刘子冉	10.梅欣洋	11.徐欣雨	13.王晓芸	14.陈鑫雨																																																															
<table><tr><td></td><td></td><td></td></tr><tr><td></td><td></td><td></td></tr><tr><td></td><td></td><td>2/2</td></tr></table>									2/2	<table><tr><td></td><td></td><td></td></tr><tr><td></td><td></td><td></td></tr><tr><td></td><td></td><td>1/1</td></tr></table>									1/1	<table><tr><td>0/1</td><td></td><td></td></tr><tr><td>0/2</td><td></td><td></td></tr><tr><td></td><td></td><td></td></tr></table>	0/1			0/2						<table><tr><td></td><td>0/1</td><td></td></tr><tr><td></td><td></td><td></td></tr><tr><td></td><td></td><td></td></tr></table>		0/1								<table><tr><td>0/1</td><td>1/1</td><td></td></tr><tr><td>0/1</td><td></td><td></td></tr><tr><td>1/2</td><td></td><td></td></tr></table>	0/1	1/1		0/1			1/2			<table><tr><td></td><td></td><td></td></tr><tr><td>0/1</td><td></td><td></td></tr><tr><td></td><td></td><td></td></tr></table>				0/1						<table><tr><td></td><td>1/1</td><td>1/1</td></tr><tr><td></td><td></td><td></td></tr><tr><td></td><td></td><td>1/1</td></tr></table>		1/1	1/1						1/1
		2/2																																																																			
		1/1																																																																			
0/1																																																																					
0/2																																																																					
	0/1																																																																				
0/1	1/1																																																																				
0/1																																																																					
1/2																																																																					
0/1																																																																					
	1/1	1/1																																																																			
		1/1																																																																			
16.范文娜	20.杨洁	21.赵方锐	24.孙一菡	25.李凯欣	26.李欣颐	27.王俐雅																																																															
		1击柱 1射失 1被封																																																																			
<table><tr><td></td><td></td><td></td></tr><tr><td></td><td></td><td></td></tr><tr><td></td><td></td><td></td></tr></table>										<table><tr><td>1/1</td><td>1/1</td><td></td></tr><tr><td></td><td></td><td></td></tr><tr><td></td><td></td><td>1/1</td></tr></table>	1/1	1/1							1/1	<table><tr><td></td><td>1/1</td><td></td></tr><tr><td></td><td></td><td>0/1</td></tr><tr><td></td><td></td><td></td></tr></table>		1/1				0/1				<table><tr><td></td><td></td><td></td></tr><tr><td></td><td></td><td></td></tr><tr><td></td><td></td><td></td></tr></table>										<table><tr><td></td><td></td><td></td></tr><tr><td></td><td></td><td></td></tr><tr><td></td><td></td><td></td></tr></table>										<table><tr><td></td><td>0/1</td><td>1/1</td></tr><tr><td></td><td></td><td></td></tr><tr><td>3/3</td><td>0/1</td><td>1/1</td></tr></table>		0/1	1/1				3/3	0/1	1/1	<table><tr><td></td><td></td><td></td></tr><tr><td></td><td></td><td></td></tr><tr><td></td><td></td><td></td></tr></table>									
1/1	1/1																																																																				
		1/1																																																																			
	1/1																																																																				
		0/1																																																																			
	0/1	1/1																																																																			
3/3	0/1	1/1																																																																			
28.王梓墨	31.李文华	.合计																																																																			
<table><tr><td></td><td></td><td></td></tr><tr><td></td><td></td><td></td></tr><tr><td>2/2</td><td>1/1</td><td>0/1</td></tr></table>							2/2	1/1	0/1	<table><tr><td></td><td></td><td>1/1</td></tr><tr><td>0/1</td><td></td><td>0/1</td></tr><tr><td></td><td>1/1</td><td>4/5</td></tr></table>			1/1	0/1		0/1		1/1	4/5	<table><tr><td>1/3</td><td>4/6</td><td>3/3</td></tr><tr><td>0/5</td><td></td><td>0/2</td></tr><tr><td>6/7</td><td>2/3</td><td>10/12</td></tr></table>	1/3	4/6	3/3	0/5		0/2	6/7	2/3	10/12																																								
2/2	1/1	0/1																																																																			
		1/1																																																																			
0/1		0/1																																																																			
	1/1	4/5																																																																			
1/3	4/6	3/3																																																																			
0/5		0/2																																																																			
6/7	2/3	10/12																																																																			
	2射失 1被封	1击柱 3射失 2被封																																																																			

Saves distribution goalkeepers

16.范文娜	24.孙一菡	.合计																											
<table><tr><td>0/1</td><td></td><td></td></tr><tr><td>1/2</td><td></td><td></td></tr><tr><td>0/3</td><td></td><td>1/2</td></tr></table>	0/1			1/2			0/3		1/2	<table><tr><td>0/4</td><td>1/1</td><td>0/3</td></tr><tr><td>2/3</td><td></td><td>2/3</td></tr><tr><td>4/7</td><td>2/2</td><td>1/5</td></tr></table>	0/4	1/1	0/3	2/3		2/3	4/7	2/2	1/5	<table><tr><td>0/5</td><td>1/1</td><td>0/3</td></tr><tr><td>3/5</td><td></td><td>2/3</td></tr><tr><td>4/10</td><td>2/2</td><td>2/7</td></tr></table>	0/5	1/1	0/3	3/5		2/3	4/10	2/2	2/7
0/1																													
1/2																													
0/3		1/2																											
0/4	1/1	0/3																											
2/3		2/3																											
4/7	2/2	1/5																											
0/5	1/1	0/3																											
3/5		2/3																											
4/10	2/2	2/7																											

射门位置



射门统计

位置	得分	被救	射失	击柱	被射	合计	%
9m	2	7	2	1	2	14	14
6m	9	3				12	75
边射	8	1				9	89
7m	4	1				5	80
快攻		1				1	
突破	2	1				3	67
任意球	1	1	1			3	33
超远射							
合计	26	15	3	1	2	47	55