

个人/全队技术统计
场次 NO.25

东华铁人 36.0 - 29.5 广西
(17.0-18.5)(19.0-11.0)

2025-12-24 09:00
青海省西宁市青海体育馆

裁判: 苏莘博(CHN) / 王圣尧(CHN)

东华铁人

运动员		进球/射门										进攻				防守			处罚				时间
#	姓名	合计	%	9m	6m	边射	7m	快攻	突破	任意球	超远射	助攻	助攻*	造7	失误	抢球	被造	封球	警	2m	红	蓝	
6	周越																						00:00
7	杨懿	2/2	100		1/1	1/1																	15:00
8	张昊琦	1/3	33.33					1/2	0/1						1								15:00
10	赵琨南	5/8	62.5	0/2		1/1		1/1	3/4			1		2		2				1			43:00
11	陈茹	1/4	25			1/4						1											24:20
16	陈雅婷																						00:00
17	乔楚然	5/8	62.5	0/1	1/2	3/4			1/1					1	3	1							45:00
18	陈一凡	4/7	57.14	0/1	4/5	0/1									1					1			42:59
19	卓紫仪	3/4	75		0/1		1/1	1/1	1/1			3	5		2	3							45:00
21	邢紫艳	5/8	62.5	2/4	0/1		1/1		1/1	1/1		1		1	1								35:39
22	王忆蒙	0/1	0			0/1						1		1	1	1							15:00
23	郑皓月	0/2	0		0/1	0/1									1					1			12:57
26	王翊人	1/1	100					1/1								1	1						15:00
40	刘雨晴	6/9	66.67	1/2	0/1	2/3		1/1	2/2			1	1		1		1						45:00
95	李璐瑶																						45:00
99	张可											1			2								15:00
	合计	33/57	57.89	3/10	6/12	8/16	2/2	5/6	8/10	1/1		9	6	5	13	8	2			3			06:53:55

守门员		救球 / 射门										时间
#	姓名	合计	%	9m	6m	边射	7m	快攻	突破	任意球	超远射	
16	陈雅婷											00:00
95	李璐瑶	14/30	46.67	4/5	3/6	2/4	1/4	1/4	2/6	1/1		45:00
99	张可	4/14	28.57	2/4	0/2	1/2	0/1	0/4	1/1			15:00
	合计	18/44	40.91	6/9	3/8	3/6	1/5	1/8	3/7	1/1		01:00:00

助攻* 未得分助攻

射门区域统计
场次 NO.25

东华铁人 36.0 - 29.5 广西
(17.0-18.5)(19.0-11.0)

2025-12-24 09:00
青海省西宁市青海体育馆

裁判: 苏萃博(CHN) / 王圣尧(CHN)

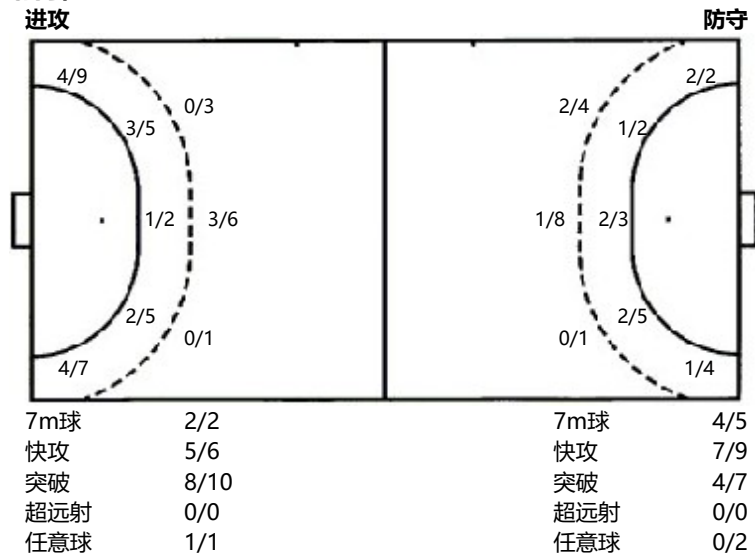
场上队员射门区域

6.周越	7.杨颢	8.张昊琦	10.赵璟南	11.陈茹	16.陈雅婷	17.乔楚然																																																															
<table><tr><td></td><td></td><td></td></tr><tr><td></td><td></td><td></td></tr><tr><td></td><td></td><td></td></tr></table>										<table><tr><td></td><td></td><td></td></tr><tr><td></td><td></td><td></td></tr><tr><td>1/1</td><td>1/1</td><td></td></tr></table>							1/1	1/1		<table><tr><td></td><td>0/1</td><td></td></tr><tr><td>1/1</td><td></td><td></td></tr><tr><td></td><td></td><td>0/1</td></tr></table>		0/1		1/1					0/1	<table><tr><td></td><td></td><td></td></tr><tr><td>1/2</td><td></td><td>0/1</td></tr><tr><td>2/2</td><td></td><td>2/2</td></tr></table>				1/2		0/1	2/2		2/2	<table><tr><td>0/1</td><td>1/2</td><td></td></tr><tr><td></td><td></td><td></td></tr><tr><td></td><td></td><td></td></tr></table>	0/1	1/2								<table><tr><td></td><td></td><td></td></tr><tr><td></td><td></td><td></td></tr><tr><td></td><td></td><td></td></tr></table>										<table><tr><td>1/1</td><td></td><td>1/2</td></tr><tr><td>2/4</td><td></td><td></td></tr><tr><td>1/1</td><td></td><td></td></tr></table>	1/1		1/2	2/4			1/1		
1/1	1/1																																																																				
	0/1																																																																				
1/1																																																																					
		0/1																																																																			
1/2		0/1																																																																			
2/2		2/2																																																																			
0/1	1/2																																																																				
1/1		1/2																																																																			
2/4																																																																					
1/1																																																																					
18.陈一凡	19.卓紫仪	21.邢紫艳	22.王忆蒙	^{1击柱} 23.郑皓月	26.王翊人	40.刘雨晴																																																															
<table><tr><td>1/1</td><td></td><td>1/1</td></tr><tr><td>0/1</td><td></td><td>1/2</td></tr><tr><td>1/1</td><td></td><td></td></tr></table>	1/1		1/1	0/1		1/2	1/1			<table><tr><td></td><td>1/1</td><td></td></tr><tr><td></td><td></td><td></td></tr><tr><td></td><td>1/1</td><td>1/2</td></tr></table>		1/1						1/1	1/2	<table><tr><td>1/1</td><td>0/1</td><td>1/1</td></tr><tr><td>1/2</td><td>0/1</td><td></td></tr><tr><td>2/2</td><td></td><td></td></tr></table>	1/1	0/1	1/1	1/2	0/1		2/2			<table><tr><td></td><td></td><td></td></tr><tr><td></td><td></td><td></td></tr><tr><td></td><td></td><td>0/1</td></tr></table>									0/1	<table><tr><td></td><td>0/1</td><td></td></tr><tr><td></td><td></td><td>0/1</td></tr><tr><td></td><td></td><td></td></tr></table>		0/1				0/1				<table><tr><td></td><td></td><td>1/1</td></tr><tr><td></td><td></td><td></td></tr><tr><td></td><td></td><td></td></tr></table>			1/1							<table><tr><td>1/1</td><td></td><td></td></tr><tr><td>2/3</td><td></td><td>1/2</td></tr><tr><td>2/2</td><td></td><td></td></tr></table>	1/1			2/3		1/2	2/2		
1/1		1/1																																																																			
0/1		1/2																																																																			
1/1																																																																					
	1/1																																																																				
	1/1	1/2																																																																			
1/1	0/1	1/1																																																																			
1/2	0/1																																																																				
2/2																																																																					
		0/1																																																																			
	0/1																																																																				
		0/1																																																																			
		1/1																																																																			
1/1																																																																					
2/3		1/2																																																																			
2/2																																																																					
^{1击柱} 95.李璐瑶	99.张可	.合计				^{1射失}																																																															
<table><tr><td></td><td></td><td></td></tr><tr><td></td><td></td><td></td></tr><tr><td></td><td></td><td></td></tr></table>										<table><tr><td></td><td></td><td></td></tr><tr><td></td><td></td><td></td></tr><tr><td></td><td></td><td></td></tr></table>										<table><tr><td>4/5</td><td>2/6</td><td>4/5</td></tr><tr><td>7/13</td><td>0/1</td><td>2/6</td></tr><tr><td>9/9</td><td>2/2</td><td>3/6</td></tr></table>	4/5	2/6	4/5	7/13	0/1	2/6	9/9	2/2	3/6																																								
4/5	2/6	4/5																																																																			
7/13	0/1	2/6																																																																			
9/9	2/2	3/6																																																																			
		2击柱 1射失 1被封																																																																			

守门员封挡区域

16.陈雅婷	95.李璐瑶	99.张可	.合计																																				
<table><tr><td></td><td></td><td></td></tr><tr><td></td><td></td><td></td></tr><tr><td></td><td></td><td></td></tr></table>										<table><tr><td>0/1</td><td>2/2</td><td>0/1</td></tr><tr><td></td><td>0/1</td><td>9/10</td></tr><tr><td>2/8</td><td>0/4</td><td>1/3</td></tr></table>	0/1	2/2	0/1		0/1	9/10	2/8	0/4	1/3	<table><tr><td></td><td></td><td>0/2</td></tr><tr><td>1/2</td><td></td><td>3/4</td></tr><tr><td>0/3</td><td></td><td>0/3</td></tr></table>			0/2	1/2		3/4	0/3		0/3	<table><tr><td>0/1</td><td>2/2</td><td>0/3</td></tr><tr><td>1/2</td><td>0/1</td><td>12/14</td></tr><tr><td>2/11</td><td>0/4</td><td>1/6</td></tr></table>	0/1	2/2	0/3	1/2	0/1	12/14	2/11	0/4	1/6
0/1	2/2	0/1																																					
	0/1	9/10																																					
2/8	0/4	1/3																																					
		0/2																																					
1/2		3/4																																					
0/3		0/3																																					
0/1	2/2	0/3																																					
1/2	0/1	12/14																																					
2/11	0/4	1/6																																					

射门位置



射门统计

位置	得分	被救	射失	击柱	被封	合计	%
9m	3	4	1	1	1	10	30
6m	6	6				12	50
边射	8	7		1		16	50
7m	2					2	100
快攻	5	1				6	83
突破	8	2				10	80
任意球	1					1	100
超远射							
合计	33	20	1	2	1	57	58

射门区域统计
场次 NO.25

东华铁人 36.0 - 29.5 广西
(17.0-18.5)(19.0-11.0)

2025-12-24 09:00
青海省西宁市青海体育馆

裁判: 苏萃博(CHN) / 王圣尧(CHN)

广西

运动员		进门/射门										进攻				防守			处罚				时间
#	姓名	合计	%	9m	6m	边射	7m	快攻	突破	任意球	超远射	助攻	助攻*	造7	失误	抢球	被造	封球	警	2m	红	蓝	
3	潘奕	2/4	50	0/2				2/2				1			4								40:56
5	何锐敏	3/7	42.86		1/1	1/4		1/2				1			1		1						36:06
6	黄渭榆	1/1	100			1/1																	15:00
7	庞佳烨	4/9	44.44	1/3			1/1	2/2	0/2	0/1		2	2		2	1	3						45:00
8	叶菲	7/13	53.85	1/3	2/5		1/2		3/3					1	2		1	1		1			39:05
12	梁佳馨																						00:00
16	杨春风												1										40:04
17	曾秋元	1/5	20	0/3					1/2						2								24:26
21	黄欣	3/3	100		1/1	1/1		1/1							2								43:43
22	李婷婷																						19:56
23	韦静愉													1									15:00
24	李漫清	3/4	75		1/2		1/1	1/1				1			3								45:00
25	黄盈盈	1/3	33.33	1/2				0/1															16:16
29	蔡子怡	1/3	33.33		0/1		1/1			0/1					1	1							22:16
94	石运梅														1	1							15:00
	合计	26/52	50	3/13	5/10	3/6	4/5	7/9	4/7	0/2		5	3	2	18	3	5	1		1			06:57:48

守门员		救球 / 射门											时间
#	姓名	合计	%	9m	6m	边射	7m	快攻	突破	任意球	超远射		
12	梁佳馨											00:00	
16	杨春风	15/36	41.67	2/3	5/8	6/13	0/1	1/4	1/7			40:04	
22	李婷婷	5/17	29.41	2/4	1/4	1/2	0/1	0/2	1/3	0/1		19:56	
	合计	20/53	37.74	4/7	6/12	7/15	0/2	1/6	2/10	0/1		01:00:00	

助攻* 未得分助攻

个人/全队技术统计
场次 NO.25

东华铁人 36.0 - 29.5 广西
(17.0-18.5)(19.0-11.0)

2025-12-24 09:00
青海省西宁市青海体育馆

裁判: 苏萃博(CHN) / 王圣尧(CHN)

Shot distribution by player

3.潘奕

		1/1
		0/1
		1/1

1射失

17.曾秋元

5.何锐敏

	0/2	1/1
0/1		
1/1		1/1

1击柱

21.黄欣

6.黄渭榆

		1/1

22.李婷婷

7.庞佳烨

		1/1
		0/2
3/4		

1击柱 1射失

23.韦静愉

8.叶菲

	1/1	0/3
3/3	3/3	

1击柱 2射失

24.李璟清

12.梁佳馨

25.黄盈盈

16.杨春风

29.蔡子怡

		0/1
0/1	1/1	0/1

1射失

94.石运梅

.合计

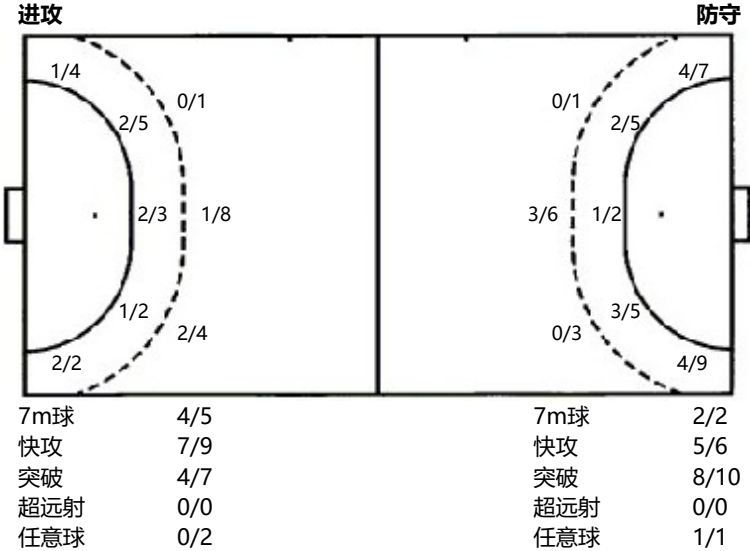
1/1	0/2	3/3
1/2	1/1	2/14
9/11	4/4	5/6

3击柱 5射失

Saves distribution goalkeepers

12.梁佳馨	16.杨春风	22.李婷婷	.合计																																				
<table><tr><td></td><td></td><td></td></tr><tr><td></td><td></td><td></td></tr><tr><td></td><td></td><td></td></tr></table>										<table><tr><td>1/4</td><td>3/5</td><td></td></tr><tr><td>4/10</td><td>1/1</td><td>3/4</td></tr><tr><td>0/6</td><td>0/1</td><td>3/5</td></tr></table>	1/4	3/5		4/10	1/1	3/4	0/6	0/1	3/5	<table><tr><td>0/1</td><td>1/1</td><td>1/5</td></tr><tr><td>2/3</td><td></td><td>1/2</td></tr><tr><td>0/3</td><td>0/1</td><td>0/1</td></tr></table>	0/1	1/1	1/5	2/3		1/2	0/3	0/1	0/1	<table><tr><td>1/5</td><td>4/6</td><td>1/5</td></tr><tr><td>6/13</td><td>1/1</td><td>4/6</td></tr><tr><td>0/9</td><td>0/2</td><td>3/6</td></tr></table>	1/5	4/6	1/5	6/13	1/1	4/6	0/9	0/2	3/6
1/4	3/5																																						
4/10	1/1	3/4																																					
0/6	0/1	3/5																																					
0/1	1/1	1/5																																					
2/3		1/2																																					
0/3	0/1	0/1																																					
1/5	4/6	1/5																																					
6/13	1/1	4/6																																					
0/9	0/2	3/6																																					

射门位置



射门统计

位置	得分	被救	射失	击柱	被射	合计	%
9m	3	6	3	1		13	23
6m	5	3	2			10	50
边射	3	3				6	50
7m	4	1				5	80
快攻	7	1		1		9	78
突破	4	3				7	57
任意球		1		1		2	
超远射							
合计	26	18	5	3		52	50