

个人/全队技术统计  
场次 NO.26

安徽 27.5 - 23.0 滁州体校  
(8.0-14.0)(19.5-9.0)

2025-12-24 13:30  
青海省西宁市青海体育馆

裁判: 刘江(CHN) / 段家乐(CHN)

安徽

运动员		进球/射门										进攻				防守			处罚			时间	
#	姓名	合计	%	9m	6m	边射	7m	快攻	突破	任意球	超远射	助攻	助攻*	造7	失误	抢球	被造	封球	警	2m	红		蓝
2	孟紫怡	2/2	100	1/1			1/1								1								26:23
3	郝子蕴	8/10	80		2/2	5/5	0/1	1/2									1						39:44
4	胡荣妍	2/4	50			2/3		0/1						1	4	3							34:18
9	刘亦萱	2/3	66.67		1/1	1/2									1								15:00
16	俞思琪																						15:00
18	刘庞媛	1/3	33.33	0/1	1/2												1	1					36:25
19	楼语菲	7/7	100	1/1	1/1		1/1	1/1	3/3			2	1	1			1	1					33:26
30	刘卡卡	1/1	100		1/1									1									13:54
31	杨紫婷	0/1	0						0/1			1		1	1								20:15
32	张锦怡	0/3	0		0/2		0/1					1	1		1					1			23:21
38	童文琪														1								45:00
48	王乐慧														1			1					23:45
55	陈乐	1/3	33.33	0/1	1/1		0/1					1			2	2							34:42
67	杨雨鑫	0/1	0						0/1														03:02
68	马小涵	0/3	0		0/1	0/2																	11:47
69	陆睿涵	2/10	20	0/2	1/4			1/1	0/2	0/1					1	2	2			1			40:00
	合计	26/51	50.98	2/6	8/15	8/12	2/5	3/5	3/7	0/1		5	2	4	13	7	5	3		2			06:56:02

守门员		救球 / 射门										时间
#	姓名	合计	%	9m	6m	边射	7m	快攻	突破	任意球	超远射	
16	俞思琪	1/7	14.29		0/2		0/1	0/1	1/3			15:00
38	童文琪	9/25	36	1/2	3/7	2/4	1/2	0/1	2/9			45:00
	合计	10/32	31.25	1/2	3/9	2/4	1/3	0/2	3/12			01:00:00

助攻\* 未得分助攻

射门区域统计  
场次 NO.26

安徽 27.5 - 23.0 滁州体校  
(8.0-14.0)(19.5-9.0)

2025-12-24 13:30  
青海省西宁市青海体育馆

裁判: 刘江(CHN) / 段家乐(CHN)

场上队员射门区域

2.孟紫怡

		1/1
		1/1

3.郝子蕴

	3/4	
1/1		
1/1	1/1	2/2

4.胡荣妍

	1/1	
		1/1
		0/1

9.刘亦萱

	0/1	
		2/2

16.俞思琪


18.刘庞媛

1/2		
0/1		

19.楼语菲

		1/1
1/1		2/2
1/1		2/2

30.刘卡卡

1/1		

1击柱  
31.杨紫婷

	0/1	

1击柱  
32.张锦怡

0/1		
0/1		
	0/1	

38.童文琪


48.王乐慧


55.陈乐

1/1		0/1
0/1		

67.杨雨鑫

		0/1

68.马小涵

	0/2	
0/1		

69.陆睿涵

	0/2	0/1
0/1		0/2
2/3		

.合计

2/4	4/9	2/5
2/5	0/1	3/5
5/8	1/3	7/8

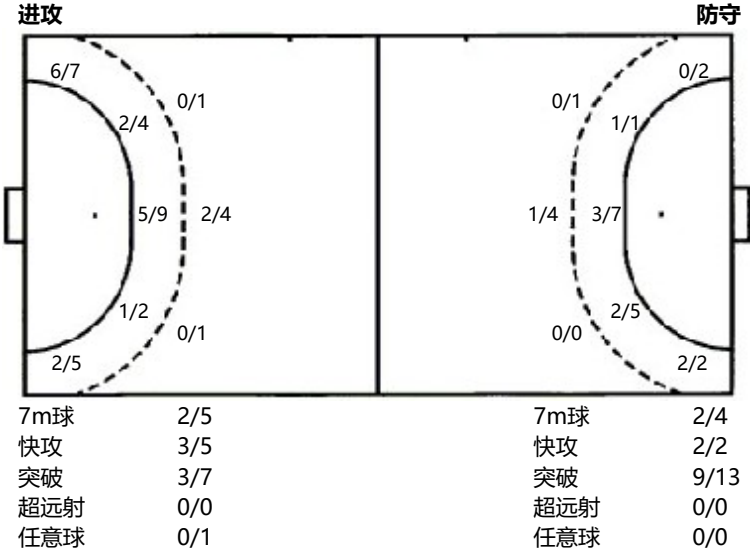
1射失

2击柱 1射失

守门员封挡区域

16.俞思琪	38.童文琪	.合计																											
<table><tr><td></td><td></td><td>1/2</td></tr><tr><td></td><td></td><td>0/1</td></tr><tr><td>0/3</td><td></td><td>0/1</td></tr></table>			1/2			0/1	0/3		0/1	<table><tr><td>1/3</td><td></td><td>0/1</td></tr><tr><td>1/2</td><td></td><td>4/5</td></tr><tr><td>1/6</td><td>1/2</td><td>1/6</td></tr></table>	1/3		0/1	1/2		4/5	1/6	1/2	1/6	<table><tr><td>1/3</td><td></td><td>1/3</td></tr><tr><td>1/2</td><td></td><td>4/6</td></tr><tr><td>1/9</td><td>1/2</td><td>1/7</td></tr></table>	1/3		1/3	1/2		4/6	1/9	1/2	1/7
		1/2																											
		0/1																											
0/3		0/1																											
1/3		0/1																											
1/2		4/5																											
1/6	1/2	1/6																											
1/3		1/3																											
1/2		4/6																											
1/9	1/2	1/7																											

射门位置



射门统计

位置	得分	被救	射失	击柱	被封	合计	%
9m	2	4				6	33
6m	8	6	1			15	53
边射	8	3		1		12	67
7m	2	2		1		5	40
快攻	3	2				5	60
突破	3	4				7	43
任意球		1				1	
超远射							
合计	26	22	1	2		51	51

射门区域统计  
场次 NO.26

安徽 27.5 - 23.0 滁州体校  
(8.0-14.0)(19.5-9.0)

2025-12-24 13:30  
青海省西宁市青海体育馆

裁判: 刘江(CHN) / 段家乐(CHN)

滁州体校

运动员		进门/射门										进攻				防守			处罚			时间	
#	姓名	合计	%	9m	6m	边射	7m	快攻	突破	任意球	超远射	助攻	助攻*	造7	失误	抢球	被造	封球	警	2m	红		蓝
1	赵伊凡																						34:50
3	王竹墨	1/3	33.33		1/1	0/1			0/1						1					2			29:36
5	刘璟	4/6	66.67		0/2				4/4						4		2						31:28
8	张宇航																						18:17
10	戴淑妍	1/4	25		0/2	1/1	0/1							1	4	1							39:49
12	李昭娣											1											25:10
20	张宇珊													2	1								20:43
21	胡佳欣	2/4	50		1/2				1/2			2			2								18:17
22	范世缘	2/5	40	1/3	1/1		0/1						1		2								21:33
25	施晓晴	3/3	100			1/1		1/1	1/1			1			1								24:14
27	朱雪彤	1/1	100				1/1							1	1					1			23:04
28	徐嘉琪	0/2			0/1	0/1																	17:06
29	张天华	2/5	40	0/2	2/2				0/1						4		2						35:09
33	何佩珊	2/2	100		1/1		1/1							1									37:19
75	汪子璇	1/2	50		0/1			1/1							1	1							18:17
76	洪子悦	3/4	75						3/4							1							18:17
	合计	22/41	53.66	1/5	6/13	2/4	2/4	2/2	9/13			4	1	5	21	3	4			3			06:53:09

守门员		救球 / 射门											时间
#	姓名	合计	%	9m	6m	边射	7m	快攻	突破	任意球	超远射		
1	赵伊凡	12/28	42.86	0/1	4/10	3/6	1/2	0/2	3/6	1/1			34:50
12	李昭娣	10/20	50	4/5	2/4	0/5	1/2	2/3	1/1				25:10
	合计	22/48	45.83	4/6	6/14	3/11	2/4	2/5	4/7	1/1			01:00:00

助攻\* 未得分助攻

个人/全队技术统计  
场次 NO.26

安徽 27.5 - 23.0 滁州体校  
(8.0-14.0)(19.5-9.0)

2025-12-24 13:30  
青海省西宁市青海体育馆

裁判: 刘江(CHN) / 段家乐(CHN)

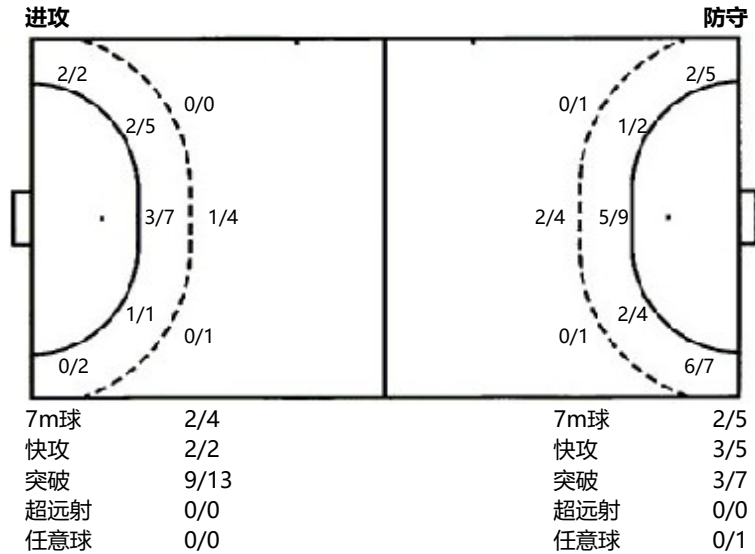
Shot distribution by player

1.赵伊凡	3.王竹墨	5.刘璟	8.张宇航	10.戴淑妍	12.李昭娣	20.张宇珊																																																															
<table><tr><td></td><td></td><td></td></tr><tr><td></td><td></td><td></td></tr><tr><td></td><td></td><td></td></tr></table>										<table><tr><td>0/1</td><td></td><td></td></tr><tr><td>1/1</td><td></td><td></td></tr><tr><td></td><td></td><td></td></tr></table>	0/1			1/1						<table><tr><td></td><td></td><td></td></tr><tr><td></td><td></td><td></td></tr><tr><td>3/3</td><td>0/1</td><td>1/1</td></tr></table>							3/3	0/1	1/1	<table><tr><td></td><td></td><td></td></tr><tr><td></td><td></td><td></td></tr><tr><td></td><td></td><td></td></tr></table>										<table><tr><td></td><td></td><td>1/1</td></tr><tr><td></td><td></td><td>0/1</td></tr><tr><td></td><td></td><td></td></tr></table>			1/1			0/1				<table><tr><td></td><td></td><td></td></tr><tr><td></td><td></td><td></td></tr><tr><td></td><td></td><td></td></tr></table>										<table><tr><td></td><td></td><td></td></tr><tr><td></td><td></td><td></td></tr><tr><td></td><td></td><td></td></tr></table>									
0/1																																																																					
1/1																																																																					
3/3	0/1	1/1																																																																			
		1/1																																																																			
		0/1																																																																			
21.胡佳欣	1击柱 22.范世缘	1射失 25.施晓晴	27.朱雪彤	1击柱 1射失 28.徐嘉琪	29.张天华	33.何佩珊																																																															
<table><tr><td></td><td></td><td>0/1</td></tr><tr><td></td><td></td><td></td></tr><tr><td></td><td></td><td>2/2</td></tr></table>			0/1						2/2	<table><tr><td>1/1</td><td></td><td></td></tr><tr><td>0/1</td><td></td><td>0/1</td></tr><tr><td></td><td></td><td>1/1</td></tr></table>	1/1			0/1		0/1			1/1	<table><tr><td></td><td></td><td></td></tr><tr><td></td><td></td><td>1/1</td></tr><tr><td></td><td>1/1</td><td>1/1</td></tr></table>						1/1		1/1	1/1	<table><tr><td></td><td></td><td></td></tr><tr><td></td><td></td><td>1/1</td></tr><tr><td></td><td></td><td></td></tr></table>						1/1				<table><tr><td></td><td></td><td></td></tr><tr><td></td><td></td><td></td></tr><tr><td>0/1</td><td></td><td></td></tr></table>							0/1			<table><tr><td>1/1</td><td></td><td></td></tr><tr><td></td><td></td><td></td></tr><tr><td></td><td></td><td>1/2</td></tr></table>	1/1								1/2	<table><tr><td></td><td></td><td>1/1</td></tr><tr><td></td><td></td><td></td></tr><tr><td>1/1</td><td></td><td></td></tr></table>			1/1				1/1		
		0/1																																																																			
		2/2																																																																			
1/1																																																																					
0/1		0/1																																																																			
		1/1																																																																			
		1/1																																																																			
	1/1	1/1																																																																			
		1/1																																																																			
0/1																																																																					
1/1																																																																					
		1/2																																																																			
		1/1																																																																			
1/1																																																																					
75.汪子璇	76.洪子悦	.合计		1射失	1射失 1被封																																																																
<table><tr><td></td><td></td><td></td></tr><tr><td></td><td></td><td>0/1</td></tr><tr><td>1/1</td><td></td><td></td></tr></table>						0/1	1/1			<table><tr><td></td><td></td><td></td></tr><tr><td></td><td></td><td>0/1</td></tr><tr><td>3/3</td><td></td><td></td></tr></table>						0/1	3/3			<table><tr><td>2/3</td><td></td><td>2/3</td></tr><tr><td>1/2</td><td></td><td>2/6</td></tr><tr><td>8/9</td><td>1/2</td><td>6/7</td></tr></table>	2/3		2/3	1/2		2/6	8/9	1/2	6/7																																								
		0/1																																																																			
1/1																																																																					
		0/1																																																																			
3/3																																																																					
2/3		2/3																																																																			
1/2		2/6																																																																			
8/9	1/2	6/7																																																																			
		2击柱 4射失 3被封																																																																			

Saves distribution goalkeepers

1.赵伊凡	12.李昭娣	.合计																											
<table><tr><td>1/2</td><td>3/6</td><td>2/3</td></tr><tr><td>1/3</td><td>1/1</td><td>1/3</td></tr><tr><td>1/4</td><td>2/2</td><td>0/4</td></tr></table>	1/2	3/6	2/3	1/3	1/1	1/3	1/4	2/2	0/4	<table><tr><td>1/2</td><td>2/3</td><td>1/2</td></tr><tr><td>2/2</td><td></td><td>1/2</td></tr><tr><td>2/4</td><td>0/1</td><td>1/4</td></tr></table>	1/2	2/3	1/2	2/2		1/2	2/4	0/1	1/4	<table><tr><td>2/4</td><td>5/9</td><td>3/5</td></tr><tr><td>3/5</td><td>1/1</td><td>2/5</td></tr><tr><td>3/8</td><td>2/3</td><td>1/8</td></tr></table>	2/4	5/9	3/5	3/5	1/1	2/5	3/8	2/3	1/8
1/2	3/6	2/3																											
1/3	1/1	1/3																											
1/4	2/2	0/4																											
1/2	2/3	1/2																											
2/2		1/2																											
2/4	0/1	1/4																											
2/4	5/9	3/5																											
3/5	1/1	2/5																											
3/8	2/3	1/8																											

射门位置



射门统计

位置	得分	被救	射失	击柱	被射	合计	%
9m	1	1	1		2	5	20
6m	6	3	3		1	13	46
边射	2	2				4	50
7m	2	1		1		4	50
快攻	2					2	100
突破	9	3		1		13	69
任意球							
超远射							
合计	22	10	4	2	3	41	54