

个人/全队技术统计
场次 NO.6

安徽 30.0 - 40.5 山东
(16.5-21.5)(13.5-19.0)

2025-12-16 16:30
青海省西宁市青海体育馆

裁判: 李中洲(CHN) / 章胜寒(CHN)

安徽

运动员		进球/射门										进攻				防守			处罚				时间
#	姓名	合计	%	9m	6m	边射	7m	快攻	突破	任意球	超远射	助攻	助攻*	造7	失误	抢球	被造	封球	警	2m	红	蓝	
2	孟紫怡	1/1	100						1/1					1	3								15:00
3	郝子蕴	2/9	22.22	0/4	1/1	1/3		0/1				1			1								38:29
4	胡荣妍	1/3	33.33	1/1				0/2															32:31
9	刘亦萱	1/1	100					1/1							2								21:30
16	俞思琪														1								15:00
18	刘庞媛	2/2	100		1/1			1/1							1								32:43
19	楼语菲	4/4	100	1/1					3/3						1		1						35:12
30	刘卡卡																						01:07
31	杨紫婷																						00:00
32	张锦怡	5/8	62.5	3/5	0/1		2/2								1		1						39:31
38	童文琪												1										45:00
48	王乐慧	3/3	100		3/3									1	1								27:17
55	陈乐	3/8	37.5	1/3	0/2	1/2	1/1					1	1		2	1							41:10
67	杨雨鑫	2/5	40	1/3	1/1				0/1			1		1			1	1					23:44
68	马小涵	1/1	100			1/1					1/1				1								27:29
69	陆睿涵	3/11	27.27	2/7	1/2				0/2					1									24:07
	合计	28/56	50	9/24	7/11	3/6	3/3	2/5	4/7			3	2	4	14	1	3	1					06:59:50

守门员		救球 / 射门										时间
#	姓名	合计	%	9m	6m	边射	7m	快攻	突破	任意球	超远射	
16	俞思琪	4/11	36.36	1/2	0/4	3/4	0/1					15:00
38	童文琪	3/34	8.82	1/5	2/9	0/9	0/2	0/4	0/5			45:00
	合计	7/45	15.56	2/7	2/13	3/13	0/3	0/4	0/5			01:00:00

助攻* 未得分助攻

射门区域统计
场次 NO.6

安徽 30.0 - 40.5 山东
(16.5-21.5)(13.5-19.0)

2025-12-16 16:30
青海省西宁市青海体育馆

裁判: 李中洲(CHN) / 章胜寒(CHN)

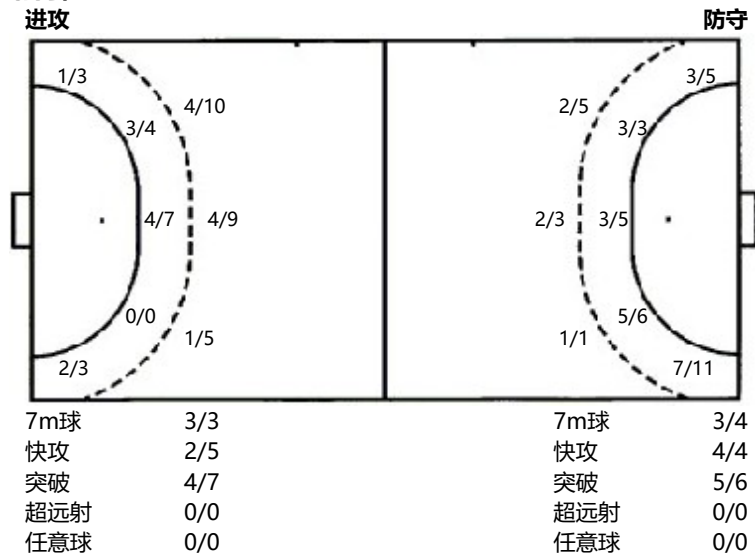
场上队员射门区域

2.孟紫怡	3.郝子蕴	4.胡荣妍	9.刘亦萱	16.俞思琪	18.刘庞媛	19.楼语菲																																																															
<table><tr><td></td><td></td><td></td></tr><tr><td></td><td></td><td></td></tr><tr><td>1/1</td><td></td><td></td></tr></table>							1/1			<table><tr><td>0/1</td><td>1/1</td><td>0/1</td></tr><tr><td>0/1</td><td></td><td>0/1</td></tr><tr><td></td><td></td><td>1/1</td></tr></table> <div>1击柱 1射失 1被封</div>	0/1	1/1	0/1	0/1		0/1			1/1	<table><tr><td></td><td></td><td></td></tr><tr><td></td><td></td><td></td></tr><tr><td>1/1</td><td>0/2</td><td></td></tr></table>							1/1	0/2		<table><tr><td></td><td></td><td></td></tr><tr><td></td><td></td><td>1/1</td></tr><tr><td></td><td></td><td></td></tr></table>						1/1				<table><tr><td></td><td></td><td></td></tr><tr><td></td><td></td><td></td></tr><tr><td>2/2</td><td></td><td></td></tr></table>							2/2			<table><tr><td>1/1</td><td></td><td>1/1</td></tr><tr><td></td><td></td><td></td></tr><tr><td>1/1</td><td></td><td>1/1</td></tr></table>	1/1		1/1				1/1		1/1										
1/1																																																																					
0/1	1/1	0/1																																																																			
0/1		0/1																																																																			
		1/1																																																																			
1/1	0/2																																																																				
		1/1																																																																			
2/2																																																																					
1/1		1/1																																																																			
1/1		1/1																																																																			
30.刘卡卡	31.杨紫婷	32.张锦怡	38.童文琪	48.王乐慧	55.陈乐	67.杨雨鑫																																																															
<table><tr><td></td><td></td><td></td></tr><tr><td></td><td></td><td></td></tr><tr><td></td><td></td><td></td></tr></table>										<table><tr><td></td><td></td><td></td></tr><tr><td></td><td></td><td></td></tr><tr><td></td><td></td><td></td></tr></table>										<table><tr><td>1/3</td><td></td><td>1/1</td></tr><tr><td>1/1</td><td></td><td>1/1</td></tr><tr><td>1/1</td><td></td><td></td></tr></table>	1/3		1/1	1/1		1/1	1/1			<table><tr><td></td><td></td><td></td></tr><tr><td></td><td></td><td></td></tr><tr><td></td><td></td><td></td></tr></table>										<table><tr><td></td><td></td><td></td></tr><tr><td></td><td></td><td></td></tr><tr><td>3/3</td><td></td><td></td></tr></table>							3/3			<table><tr><td>0/1</td><td></td><td>1/1</td></tr><tr><td>1/3</td><td>0/1</td><td>1/1</td></tr><tr><td></td><td></td><td></td></tr></table> <div>1击柱</div>	0/1		1/1	1/3	0/1	1/1				<table><tr><td></td><td></td><td>1/2</td></tr><tr><td></td><td>0/1</td><td></td></tr><tr><td>1/1</td><td></td><td></td></tr></table> <div>1击柱</div>			1/2		0/1		1/1		
1/3		1/1																																																																			
1/1		1/1																																																																			
1/1																																																																					
3/3																																																																					
0/1		1/1																																																																			
1/3	0/1	1/1																																																																			
		1/2																																																																			
	0/1																																																																				
1/1																																																																					
68.马小涵	69.陆睿涵	.合计																																																																			
<table><tr><td></td><td></td><td></td></tr><tr><td>1/1</td><td></td><td></td></tr><tr><td></td><td></td><td></td></tr></table>				1/1						<table><tr><td></td><td></td><td>0/1</td></tr><tr><td></td><td>0/1</td><td>0/3</td></tr><tr><td>1/1</td><td></td><td>2/2</td></tr></table> <div>1击柱 2射失</div>			0/1		0/1	0/3	1/1		2/2	<table><tr><td>2/6</td><td>1/1</td><td>4/7</td></tr><tr><td>3/6</td><td>0/3</td><td>3/7</td></tr><tr><td>11/11</td><td>0/2</td><td>4/4</td></tr></table> <div>4击柱 3射失 2被封</div>	2/6	1/1	4/7	3/6	0/3	3/7	11/11	0/2	4/4																																								
1/1																																																																					
		0/1																																																																			
	0/1	0/3																																																																			
1/1		2/2																																																																			
2/6	1/1	4/7																																																																			
3/6	0/3	3/7																																																																			
11/11	0/2	4/4																																																																			

守门员封挡区域

16.俞思琪	38.童文琪	.合计																											
<table><tr><td>1/3</td><td></td><td></td></tr><tr><td></td><td>1/1</td><td>1/1</td></tr><tr><td>1/3</td><td></td><td>0/3</td></tr></table>	1/3				1/1	1/1	1/3		0/3	<table><tr><td>0/1</td><td>1/3</td><td>0/1</td></tr><tr><td>1/5</td><td></td><td>1/7</td></tr><tr><td>0/7</td><td>0/2</td><td>0/8</td></tr></table>	0/1	1/3	0/1	1/5		1/7	0/7	0/2	0/8	<table><tr><td>1/4</td><td>1/3</td><td>0/1</td></tr><tr><td>1/5</td><td>1/1</td><td>2/8</td></tr><tr><td>1/10</td><td>0/2</td><td>0/11</td></tr></table>	1/4	1/3	0/1	1/5	1/1	2/8	1/10	0/2	0/11
1/3																													
	1/1	1/1																											
1/3		0/3																											
0/1	1/3	0/1																											
1/5		1/7																											
0/7	0/2	0/8																											
1/4	1/3	0/1																											
1/5	1/1	2/8																											
1/10	0/2	0/11																											

射门位置



射门统计

位置	得分	被救	射失	击柱	被封	合计	%
9m	9	9	2	2	2	24	38
6m	7	4				11	64
边射	3	3				6	50
7m	3					3	100
快攻	2	2		1		5	40
突破	4	1	1	1		7	57
任意球							
超远射							
合计	28	19	3	4	2	56	50

射门区域统计
场次 NO.6

安徽 30.0 - 40.5 山东
(16.5-21.5)(13.5-19.0)

2025-12-16 16:30
青海省西宁市青海体育馆

裁判: 李中洲(CHN) / 章胜寒(CHN)

山东

运动员		进门/射门										进攻				防守			处罚				时间
#	姓名	合计	%	9m	6m	边射	7m	快攻	突破	任意球	超远射	助攻	助攻*	造7	失误	抢球	被造	封球	警	2m	红	蓝	
4	张心怡	1/2	50			1/1	0/1									1							10:27
6	陶璐得	3/4	75	0/1	2/2				1/1			2		1									35:16
8	刘子冉	2/3	66.67	1/1	1/1	0/1									1			1					17:21
10	梅欣洋	3/4	75	1/2	1/1		1/1					1			2		1						24:13
11	徐欣雨	3/5	60	1/1	1/1	0/1		1/1	0/1			1		1	2								35:15
13	王晓芸	2/2	100		2/2										1								14:26
14	陈鑫雨	4/5	80		1/2			1/1	2/2			3			2		1						33:25
16	范文娜																						23:51
20	杨洁	2/4	50		0/1	1/2		1/1				1			2		2	1					29:58
21	赵方锐	2/6	33.33		1/2	1/4																	26:03
24	孙一菡											1											34:27
25	李凯欣	1/1	100			1/1																	14:11
26	李欣颐	1/3	33.33	1/3											2					2			24:40
27	王俐雅	1/1	100		1/1									1						1			20:50
28	王梓墨	7/7	100			6/6		1/1				1			1	1							33:56
31	李文华	6/6	100	1/1	1/1		2/2		2/2			1			1								35:18
	合计	38/53	71.7	5/9	11/14	10/16	3/4	4/4	5/6			11		3	14	2	4	2		3			06:53:37

守门员		救球 / 射门											时间
#	姓名	合计	%	9m	6m	边射	7m	快攻	突破	任意球	超远射		
16	范文娜	5/21	23.81	3/7	1/5	1/3	0/2	0/1	0/3				23:51
24	孙一菡	14/26	53.85	6/11	3/6	2/3	0/1	2/3	1/2				34:27
	合计	19/47	40.43	9/18	4/11	3/6	0/3	2/4	1/5				00:58:18

助攻* 未得分助攻

个人/全队技术统计
场次 NO.6

安徽 30.0 - 40.5 山东
(16.5-21.5)(13.5-19.0)

2025-12-16 16:30
青海省西宁市青海体育馆

裁判: 李中洲(CHN) / 章胜寒(CHN)

Shot distribution by player

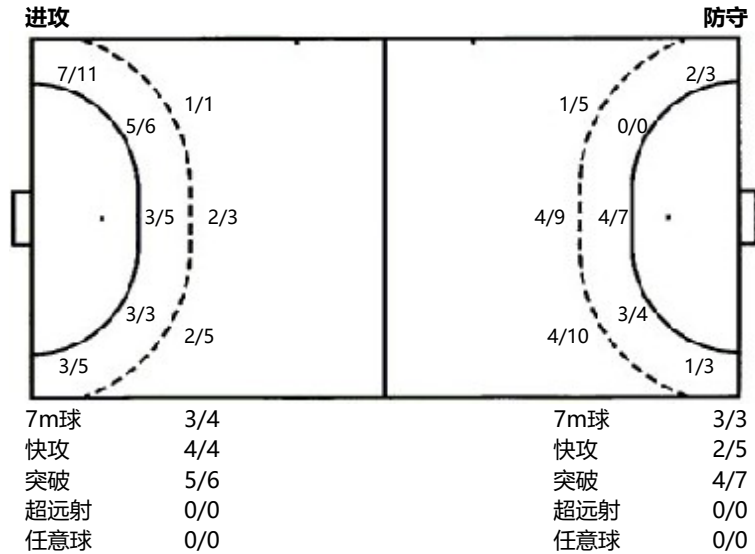
4.张心怡	6.陶璐得	8.刘子冉	10.梅欣洋	11.徐欣雨	13.王晓芸	14.陈鑫雨																																																															
<table><tr><td></td><td></td><td></td></tr><tr><td></td><td></td><td></td></tr><tr><td></td><td></td><td>1/1</td></tr></table> 1射失									1/1	<table><tr><td></td><td></td><td></td></tr><tr><td>1/2</td><td></td><td></td></tr><tr><td>1/1</td><td>1/1</td><td></td></tr></table>				1/2			1/1	1/1		<table><tr><td></td><td></td><td></td></tr><tr><td></td><td></td><td>0/1</td></tr><tr><td>1/1</td><td></td><td>1/1</td></tr></table>						0/1	1/1		1/1	<table><tr><td></td><td></td><td></td></tr><tr><td>1/1</td><td>0/1</td><td></td></tr><tr><td>1/1</td><td></td><td>1/1</td></tr></table>				1/1	0/1		1/1		1/1	<table><tr><td>1/1</td><td></td><td></td></tr><tr><td>1/1</td><td></td><td></td></tr><tr><td>1/1</td><td></td><td></td></tr></table> 2射失	1/1			1/1			1/1			<table><tr><td>1/1</td><td></td><td></td></tr><tr><td></td><td></td><td></td></tr><tr><td></td><td>1/1</td><td></td></tr></table>	1/1							1/1		<table><tr><td></td><td></td><td></td></tr><tr><td></td><td></td><td>2/2</td></tr><tr><td>1/1</td><td></td><td>1/1</td></tr></table> 1击柱						2/2	1/1		1/1
		1/1																																																																			
1/2																																																																					
1/1	1/1																																																																				
		0/1																																																																			
1/1		1/1																																																																			
1/1	0/1																																																																				
1/1		1/1																																																																			
1/1																																																																					
1/1																																																																					
1/1																																																																					
1/1																																																																					
	1/1																																																																				
		2/2																																																																			
1/1		1/1																																																																			
16.范文娜	20.杨洁	21.赵方锐	24.孙一菡	25.李凯欣	26.李欣颐	27.王俐雅																																																															
<table><tr><td></td><td></td><td></td></tr><tr><td></td><td></td><td></td></tr><tr><td></td><td></td><td></td></tr></table>										<table><tr><td></td><td>2/3</td><td></td></tr><tr><td></td><td></td><td></td></tr><tr><td></td><td></td><td></td></tr></table> 1射失		2/3								<table><tr><td>0/1</td><td></td><td></td></tr><tr><td></td><td></td><td>0/1</td></tr><tr><td>0/1</td><td></td><td>2/2</td></tr></table> 1射失	0/1					0/1	0/1		2/2	<table><tr><td></td><td></td><td></td></tr><tr><td></td><td></td><td></td></tr><tr><td></td><td></td><td></td></tr></table>										<table><tr><td>1/1</td><td></td><td></td></tr><tr><td></td><td></td><td></td></tr><tr><td></td><td></td><td></td></tr></table>	1/1									<table><tr><td></td><td></td><td></td></tr><tr><td></td><td></td><td></td></tr><tr><td></td><td></td><td>1/1</td></tr></table> 1击柱 1被封									1/1	<table><tr><td></td><td></td><td></td></tr><tr><td></td><td></td><td>1/1</td></tr><tr><td></td><td></td><td></td></tr></table>						1/1			
	2/3																																																																				
0/1																																																																					
		0/1																																																																			
0/1		2/2																																																																			
1/1																																																																					
		1/1																																																																			
		1/1																																																																			
28.王梓墨	31.李文华	.合计																																																																			
<table><tr><td></td><td></td><td>1/1</td></tr><tr><td></td><td></td><td>2/2</td></tr><tr><td>2/2</td><td></td><td>2/2</td></tr></table>			1/1			2/2	2/2		2/2	<table><tr><td></td><td></td><td></td></tr><tr><td>1/1</td><td></td><td>1/1</td></tr><tr><td>2/2</td><td></td><td>2/2</td></tr></table>				1/1		1/1	2/2		2/2	<table><tr><td>3/4</td><td>2/3</td><td>1/1</td></tr><tr><td>4/5</td><td>0/1</td><td>6/8</td></tr><tr><td>9/10</td><td>2/2</td><td>11/11</td></tr></table> 2击柱 5射失 1被封	3/4	2/3	1/1	4/5	0/1	6/8	9/10	2/2	11/11																																								
		1/1																																																																			
		2/2																																																																			
2/2		2/2																																																																			
1/1		1/1																																																																			
2/2		2/2																																																																			
3/4	2/3	1/1																																																																			
4/5	0/1	6/8																																																																			
9/10	2/2	11/11																																																																			

Saves distribution goalkeepers

16.范文娜 24.孙一菡 .合计

1/2		2/6	3/4	0/1	1/1	4/6	0/1	3/7
1/4	1/1	0/1	2/2	2/2	4/6	3/6	3/3	4/7
0/7			0/4	2/2	0/4	0/11	2/2	0/4

射门位置



射门统计

位置	得分	被救	射失	击柱	被封	合计	%
9m	5	2		1	1	9	56
6m	11	2		1		14	79
边射	10	3	3			16	63
7m	3		1			4	75
快攻	4					4	100
突破	5		1			6	83
任意球							
超远射							
合计	38	7	5	2	1	53	72