

个人/全队技术统计  
场次 NO.7

北京 47.0 - 25.5 广东  
(20.5-13.0)(26.5-12.5)

2025-12-17 13:30  
青海省西宁市青海体育馆

裁判: 钟莉(CHN) / 韩笑(CHN)

北京

运动员		进球/射门										进攻				防守			处罚				时间
#	姓名	合计	%	9m	6m	边射	7m	快攻	突破	任意球	超远射	助攻	助攻*	造7	失误	抢球	被造	封球	警	2m	红	蓝	
5	刘晨	5/7	71.43				1/1	3/4	1/2			8	2	3	2	2							40:37
6	信颖	7/7	100	2/2			2/2	2/2			1/1	1			4	1							40:37
7	赵荣鑫	4/4	100			1/1		2/2	1/1						1								26:18
8	贾馨雅														1	1							19:23
11	邢缤燕	3/5	60	0/2				1/1	2/2						2		1						33:40
12	郭正梅														1								40:37
15	李珂欣																						00:00
18	韩磷	0/1	0	0/1										1						1			09:06
19	高芷瞳											2											19:23
20	金娜瑛																						15:00
21	张铎	3/4	75		3/4										1		2						19:23
26	纵子怡	2/3	66.67		1/2			1/1				3			2	1							29:30
27	张梦妮	3/5	60	0/1			2/3	1/1				1		1	2								19:25
28	李莹	3/3	100		2/2				1/1					1	1		1						45:00
33	王福萍	2/3	66.67		2/2			0/1									1						19:23
51	王晟嘉	7/9	77.78		2/3			5/6							2		1	1		1			38:36
	合计	39/51	76.47	2/6	10/13	1/1	5/6	15/18	5/6		1/1	15	2	6	19	5	6	1		2			06:55:58

守门员		救球 / 射门										时间
#	姓名	合计	%	9m	6m	边射	7m	快攻	突破	任意球	超远射	
12	郭正梅	12/28	42.86	6/8	1/7	1/2	1/4	2/3	1/4			40:37
19	高芷瞳	5/13	38.46	3/3	0/3	1/2	0/2	0/1	1/2			19:23
	合计	17/41	41.46	9/11	1/10	2/4	1/6	2/4	2/6			01:00:00

助攻\* 未得分助攻

射门区域统计  
场次 NO.7

北京 47.0 - 25.5 广东  
(20.5-13.0)(26.5-12.5)

2025-12-17 13:30  
青海省西宁市青海体育

裁判: 钟莉(CHN) / 韩笑(CHN)

场上队员射门区域

5.刘晨

1/1	1/1	
0/1		
1/1	1/2	1/1

6.信颖

		1/1
1/1		
4/4		1/1

7.赵荣鑫

1/1		3/3

8.贾馨雅


11.邢缤燕

0/1		1/1
1/1	1/1	

12.郭正梅


15.李珂欣


18.韩磷


19.高芷瞳


20.金娜瑛


21.张铎

		1/2
1/1		1/1

26.纵子怡

2/2		0/1

27.张梦妮

1/2		
1/1		1/1

28.李莹

		3/3

1击柱

33.王福萍

1/1		
0/1		1/1

51.王彧嘉

1/1		
1/1		
2/2		3/3

.合计

3/3	1/1	1/1
3/6		2/3
13/14	2/3	14/15

1射失

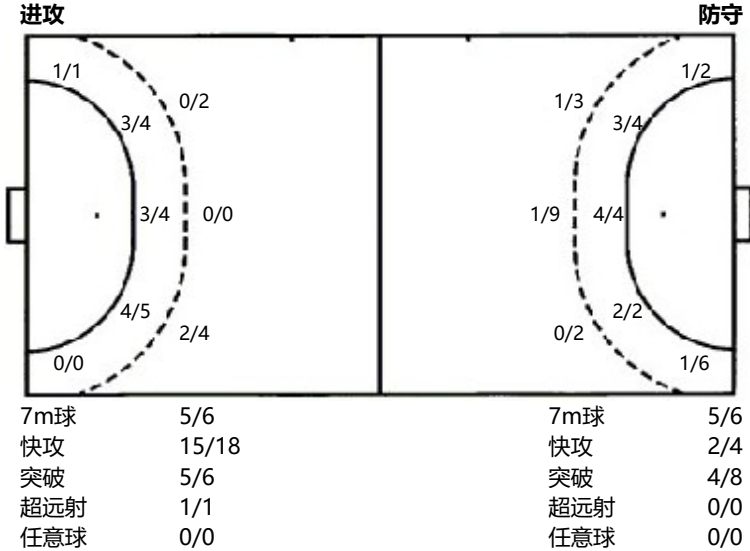
2射失

1击柱 3射失 1被封

守门员封挡区域

12.郭正梅	19.高芷瞳	.合计																											
<table><tr><td>1/1</td><td>1/2</td><td>0/2</td></tr><tr><td>1/2</td><td>1/1</td><td>3/4</td></tr><tr><td>3/8</td><td></td><td>2/8</td></tr></table>	1/1	1/2	0/2	1/2	1/1	3/4	3/8		2/8	<table><tr><td></td><td>1/2</td><td>0/1</td></tr><tr><td>1/1</td><td>1/1</td><td>1/1</td></tr><tr><td>0/1</td><td>1/1</td><td>0/5</td></tr></table>		1/2	0/1	1/1	1/1	1/1	0/1	1/1	0/5	<table><tr><td>1/1</td><td>2/4</td><td>0/3</td></tr><tr><td>2/3</td><td>2/2</td><td>4/5</td></tr><tr><td>3/9</td><td>1/1</td><td>3/14</td></tr></table>	1/1	2/4	0/3	2/3	2/2	4/5	3/9	1/1	3/14
1/1	1/2	0/2																											
1/2	1/1	3/4																											
3/8		2/8																											
	1/2	0/1																											
1/1	1/1	1/1																											
0/1	1/1	0/5																											
1/1	2/4	0/3																											
2/3	2/2	4/5																											
3/9	1/1	3/14																											

射门位置



射门统计

位置	得分	被救	射失	击柱	被封	合计	%
9m	2	2		1	1	6	33
6m	10	2	1			13	77
边射	1					1	100
7m	5		1			6	83
快攻	15	2	1			18	83
突破	5	1				6	83
任意球							
超远射	1					1	100
合计	39	7	3	1	1	51	76

射门区域统计  
场次 NO.7

北京 47.0 - 25.5 广东  
(20.5-13.0)(26.5-12.5)

2025-12-17 13:30  
青海省西宁市青海体育馆

裁判: 钟莉(CHN) / 韩笑(CHN)

广东

运动员		进门/射门										进攻				防守			处罚			时间	
#	姓名	合计	%	9m	6m	边射	7m	快攻	突破	任意球	超远射	助攻	助攻*	造7	失误	抢球	被造	封球	警	2m	红		蓝
1	赖文雅											1											32:44
2	梁洛欣	1/5	20			1/3		0/1	0/1						1								32:04
5	陈芷娴	1/1	100		1/1										1								23:18
6	庞瑾柠	0/1				0/1									1								24:07
7	李慧如																						03:51
8	陈瑶	2/9	22.22	0/3	0/1		1/2		1/3			1			5	2	2	1					38:40
10	陈晓梅	0/2				0/1		0/1						1		1							40:37
12	吴悠然												1		2								26:47
13	陈秋莹	6/12	50	0/5	3/3	0/1	1/1	1/1	1/1						2								39:22
15	杨瑜钰	2/2	100			1/1			1/1					1	4		1						15:00
16	陈梦诗	2/2	100		2/2									1			1						36:37
23	覃元沿	2/2	100	1/1				1/1									1						24:21
27	张含笑	6/11	54.55	1/5	2/2		3/3		0/1			1	1		5	1	1			1			37:26
28	李美琪													1	1								15:15
29	马悦淇													2									05:42
30	邓梓棋	2/3	66.67		1/1	0/1			1/1			2			3								21:16
	合计	24/50	48	2/14	9/10	2/8	5/6	2/4	4/8			5	2	6	25	4	6	1		1			06:57:07

守门员		救球 / 射门											时间
#	姓名	合计	%	9m	6m	边射	7m	快攻	突破	任意球	超远射		
1	赖文雅	2/22	9.09	1/3	1/4	0/1	0/3	0/8	0/3				32:44
12	吴悠然	5/24	20.83	1/1	1/8		0/2	2/9	1/3		0/1		26:47
	合计	7/46	15.22	2/4	2/12	0/1	0/5	2/17	1/6		0/1		00:59:31

助攻\* 未得分助攻

个人/全队技术统计  
场次 NO.7

北京 47.0 - 25.5 广东  
(20.5-13.0)(26.5-12.5)

2025-12-17 13:30  
青海省西宁市青海体育馆

裁判: 钟莉(CHN) / 韩笑(CHN)

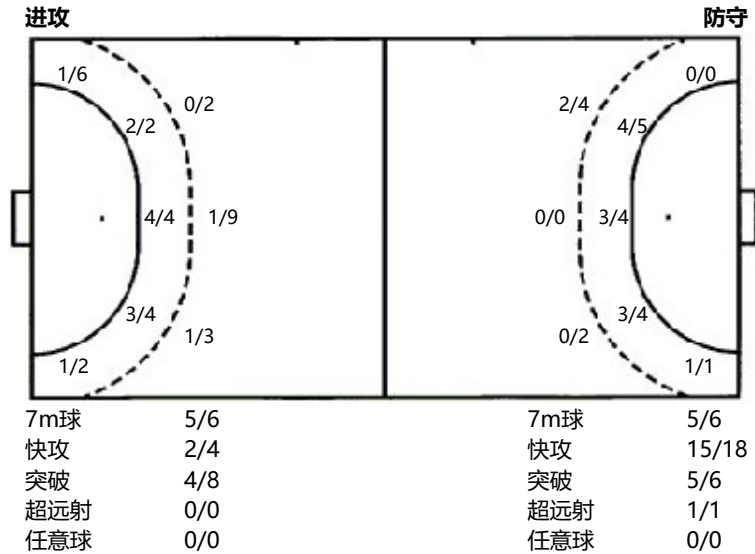
Shot distribution by player

1.赖文雅	2.梁洛欣	5.陈芷娴	6.庞瑾柠	7.李慧如	8.陈瑶	10.陈晓梅																																																															
<table><tr><td></td><td></td><td></td></tr><tr><td></td><td></td><td></td></tr><tr><td></td><td></td><td></td></tr></table>										<table><tr><td></td><td>1/2</td><td></td></tr><tr><td></td><td>0/1</td><td></td></tr><tr><td>0/1</td><td></td><td></td></tr></table>		1/2			0/1		0/1			<table><tr><td></td><td></td><td></td></tr><tr><td></td><td></td><td></td></tr><tr><td></td><td></td><td>1/1</td></tr></table>									1/1	<table><tr><td></td><td></td><td></td></tr><tr><td></td><td></td><td></td></tr><tr><td></td><td></td><td></td></tr></table>										<table><tr><td></td><td></td><td></td></tr><tr><td></td><td></td><td></td></tr><tr><td></td><td></td><td></td></tr></table>										<table><tr><td></td><td></td><td></td></tr><tr><td></td><td>0/1</td><td>0/2</td></tr><tr><td>1/2</td><td></td><td>1/3</td></tr></table>					0/1	0/2	1/2		1/3	<table><tr><td></td><td></td><td></td></tr><tr><td>0/1</td><td></td><td></td></tr><tr><td></td><td></td><td>0/1</td></tr></table>				0/1					0/1
	1/2																																																																				
	0/1																																																																				
0/1																																																																					
		1/1																																																																			
	0/1	0/2																																																																			
1/2		1/3																																																																			
0/1																																																																					
		0/1																																																																			
12.吴悠然	13.陈秋莹	15.杨瑜钰	16.陈梦诗	23.覃元沿	27.张含笑	28.李美琪																																																															
<table><tr><td></td><td></td><td></td></tr><tr><td></td><td></td><td></td></tr><tr><td></td><td></td><td></td></tr></table>										<table><tr><td></td><td>1/2</td><td>1/1</td></tr><tr><td>1/2</td><td></td><td>0/1</td></tr><tr><td></td><td></td><td>3/3</td></tr></table>		1/2	1/1	1/2		0/1			3/3	<table><tr><td></td><td></td><td></td></tr><tr><td></td><td></td><td></td></tr><tr><td>1/1</td><td></td><td>1/1</td></tr></table>							1/1		1/1	<table><tr><td></td><td></td><td></td></tr><tr><td></td><td></td><td></td></tr><tr><td>1/1</td><td></td><td>1/1</td></tr></table>							1/1		1/1	<table><tr><td></td><td></td><td>1/1</td></tr><tr><td></td><td></td><td></td></tr><tr><td>1/1</td><td></td><td></td></tr></table>			1/1				1/1			<table><tr><td>0/1</td><td></td><td>1/1</td></tr><tr><td></td><td></td><td>1/2</td></tr><tr><td>1/2</td><td></td><td>3/3</td></tr></table>	0/1		1/1			1/2	1/2		3/3	<table><tr><td></td><td></td><td></td></tr><tr><td></td><td></td><td></td></tr><tr><td></td><td></td><td></td></tr></table>									
	1/2	1/1																																																																			
1/2		0/1																																																																			
		3/3																																																																			
1/1		1/1																																																																			
1/1		1/1																																																																			
		1/1																																																																			
1/1																																																																					
0/1		1/1																																																																			
		1/2																																																																			
1/2		3/3																																																																			
29.马悦淇	30.邓梓棋	.合计		1击柱 1射失																																																																	
<table><tr><td></td><td></td><td></td></tr><tr><td></td><td></td><td></td></tr><tr><td></td><td></td><td></td></tr></table>										<table><tr><td></td><td></td><td></td></tr><tr><td></td><td></td><td></td></tr><tr><td>1/1</td><td>0/1</td><td>1/1</td></tr></table>							1/1	0/1	1/1	<table><tr><td>0/1</td><td>2/4</td><td>3/3</td></tr><tr><td>1/3</td><td>0/2</td><td>1/5</td></tr><tr><td>6/9</td><td>0/1</td><td>11/14</td></tr></table>		0/1	2/4	3/3	1/3	0/2	1/5	6/9	0/1	11/14	1击柱 1射失																																						
1/1	0/1	1/1																																																																			
0/1	2/4	3/3																																																																			
1/3	0/2	1/5																																																																			
6/9	0/1	11/14																																																																			
		4击柱 3射失 1被封																																																																			

Saves distribution goalkeepers

1.赖文雅	12.吴悠然	.合计																											
<table><tr><td></td><td></td><td>0/1</td></tr><tr><td>1/3</td><td></td><td>0/1</td></tr><tr><td>0/7</td><td>0/1</td><td>1/9</td></tr></table>			0/1	1/3		0/1	0/7	0/1	1/9	<table><tr><td>0/3</td><td>0/1</td><td></td></tr><tr><td>2/3</td><td></td><td>1/2</td></tr><tr><td>1/7</td><td>1/2</td><td>0/6</td></tr></table>	0/3	0/1		2/3		1/2	1/7	1/2	0/6	<table><tr><td>0/3</td><td>0/1</td><td>0/1</td></tr><tr><td>3/6</td><td></td><td>1/3</td></tr><tr><td>1/14</td><td>1/3</td><td>1/15</td></tr></table>	0/3	0/1	0/1	3/6		1/3	1/14	1/3	1/15
		0/1																											
1/3		0/1																											
0/7	0/1	1/9																											
0/3	0/1																												
2/3		1/2																											
1/7	1/2	0/6																											
0/3	0/1	0/1																											
3/6		1/3																											
1/14	1/3	1/15																											

射门位置



射门统计

位置	得分	被救	射失	击柱	被射	合计	%
9m	2	9	2		1	14	14
6m	9	1				10	90
边射	2	3	1	2		8	25
7m	5	1				6	83
快攻	2	2				4	50
突破	4	2		2		8	50
任意球							
超远射							
合计	24	18	3	4	1	50	48