

个人/全队技术统计
场次 NO.9

山东 28.0 - 37.0 常州铭凡
(16.5-18.0)(11.5-19.0)

2025-12-17 16:30
青海省西宁市青海体育馆

裁判: 李旗(CHN) / 卢艺杉(CHN)

山东

运动员		进球/射门										进攻				防守			处罚				时间
#	姓名	合计	%	9m	6m	边射	7m	快攻	突破	任意球	超远射	助攻	助攻*	造7	失误	抢球	被造	封球	警	2m	红	蓝	
4	张心怡																						00:00
6	陶璐得	2/5	40		1/2			1/2	0/1			4	1		1		3						40:08
8	刘子冉	1/3	33.33	1/2						0/1										1			13:35
10	梅欣洋	3/6	50	1/2			1/2		1/2						1								17:27
11	徐欣雨	1/2	50	0/1		1/1									3					1			23:29
13	王晓芸	2/2	100	2/2									1		2	1							13:29
14	陈鑫雨	3/6	50		3/5				0/1			1	2	2	1		3			1			43:17
16	范文娜																						21:39
20	杨洁	0/2	0			0/1		0/1						1			1	1					39:15
21	赵方锐	1/3	33.33			0/2		1/1							2	2							19:33
24	孙一菡																						37:03
25	李凯欣														1								15:00
26	李欣颐	4/9	44.44	1/4	2/2		1/3								2	1							35:00
27	王俐雅																1			1			06:47
28	王梓墨	4/7	57.14		1/1	3/5			0/1														40:27
31	李文华	6/12	50	0/2	0/1		3/4		3/5				1	1		1	1			1			43:00
	合计	27/57	47.37	5/13	7/11	4/9	5/9	2/4	4/10	0/1		5	5	4	13	5	9	1		5			06:49:09

守门员		救球 / 射门										时间
#	姓名	合计	%	9m	6m	边射	7m	快攻	突破	任意球	超远射	
16	范文娜	2/11	18.18		1/5	0/2		0/1	1/3			21:39
24	孙一菡	8/31	25.81	1/3	0/2	1/8	1/4	0/6	5/8			37:03
	合计	10/42	23.81	1/3	1/7	1/10	1/4	0/7	6/11			00:58:42

助攻* 未得分助攻

射门区域统计
场次 NO.9

山东 28.0 - 37.0 常州铭凡
(16.5-18.0)(11.5-19.0)

2025-12-17 16:30
青海省西宁市青海体育馆

裁判: 李旗(CHN) / 卢艺杉(CHN)

场上队员射门区域

4.张心怡

6.陶璐得

1/2		1/2

1射失

8.刘子冉

1/1		

10.梅欣洋

	0/1	0/1
1/1		2/2

1射失

11.徐欣雨

	0/1	
		1/1

13.王晓芸

1/1		
	1/1	

14.陈鑫雨

		1/1
0/2		1/1
		1/1

1射失

16.范文娜

20.杨洁

21.赵方锐

24.孙一菡

25.李凯欣

26.李欣颐

27.王俐雅

		0/1
		0/1

		1/1
	0/1	

1射失

	0/1	1/1
0/1		
2/2		1/2

1击柱 1射失

28.王梓墨

31.李文华

.合计

	2/2	1/2
		1/2
		0/1

0/1		
1/2		2/3
	0/1	3/3

1击柱 1射失

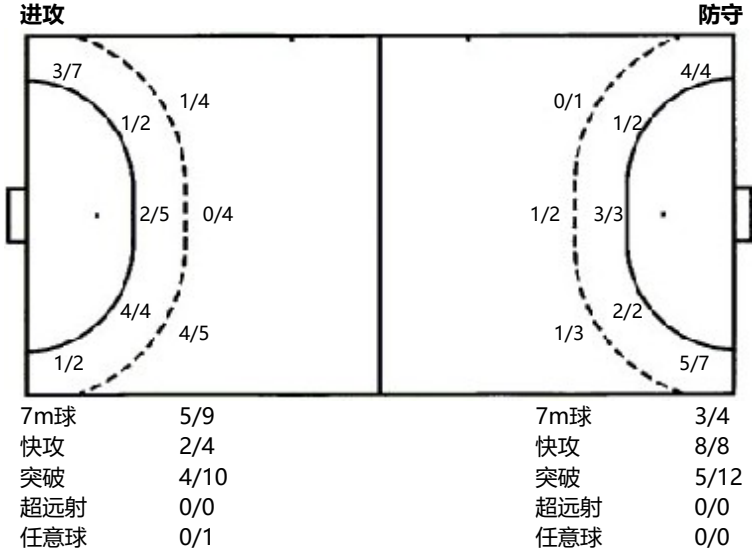
0/1	2/4	4/6
3/7	0/1	4/7
4/5	1/3	9/13

2击柱 6射失 2被封

守门员封挡区域

16.范文娜	24.孙一菡	.合计																											
<table><tr><td></td><td>0/1</td><td></td></tr><tr><td>1/2</td><td></td><td>1/1</td></tr><tr><td>0/3</td><td>0/2</td><td>0/2</td></tr></table>		0/1		1/2		1/1	0/3	0/2	0/2	<table><tr><td>1/3</td><td>0/1</td><td>0/2</td></tr><tr><td>1/1</td><td></td><td>1/4</td></tr><tr><td>2/8</td><td>1/5</td><td>2/7</td></tr></table>	1/3	0/1	0/2	1/1		1/4	2/8	1/5	2/7	<table><tr><td>1/3</td><td>0/2</td><td>0/2</td></tr><tr><td>2/3</td><td></td><td>2/5</td></tr><tr><td>2/12</td><td>1/7</td><td>2/9</td></tr></table>	1/3	0/2	0/2	2/3		2/5	2/12	1/7	2/9
	0/1																												
1/2		1/1																											
0/3	0/2	0/2																											
1/3	0/1	0/2																											
1/1		1/4																											
2/8	1/5	2/7																											
1/3	0/2	0/2																											
2/3		2/5																											
2/12	1/7	2/9																											

射门位置



射门统计

位置	得分	被救	射失	击柱	被封	合计	%
9m	5	5	2		1	13	38
6m	7	2	1	1		11	64
边射	4	4	1			9	44
7m	5	3		1		9	56
快攻	2	1	1			4	50
突破	4	5	1			10	40
任意球					1	1	
超远射							
合计	27	20	6	2	2	57	47

射门区域统计
场次 NO.9

山东 28.0 - 37.0 常州铭凡
(16.5-18.0)(11.5-19.0)

2025-12-17 16:30
青海省西宁市青海体育馆

裁判: 李旗(CHN) / 卢艺杉(CHN)

常州铭凡

运动员		进门/射门										进攻				防守			处罚				时间
#	姓名	合计	%	9m	6m	边射	7m	快攻	突破	任意球	超远射	助攻	助攻*	造7	失误	抢球	被造	封球	警	2m	红	蓝	
1	陈思蕊																						15:00
4	唐上淼																						00:00
8	陈鑫怡																						15:00
10	宋怡冉	5/8	62.5				1/1	3/3	1/4			2		2	1	1	1			1			42:21
11	杜美珊	3/7	42.86	0/2				3/3	0/2			4	1	2	10	1	2	1					45:00
12	周语涵	7/9	77.78	1/1		5/7		1/1						1			1						45:00
15	钱安琪	5/5	100			4/4		1/1								1							45:00
16	张煜欣														1								45:00
17	郑聿煊	2/2	100		1/1				1/1						1								15:00
18	黄景雯	2/2	100		1/1				1/1							1							15:00
21	李诗曼	2/2	100		2/2									3	1					1			43:03
22	唐上渝														2					1			12:51
23	吴娜																						00:00
24	李奕诺																						15:00
26	沈秋阳	0/1			0/1																		15:00
30	孙瑞雪	7/12	58.33	1/3	2/2		2/3		2/4			1		1	3	1		1					45:00
	合计	33/48	68.75	2/6	6/7	9/11	3/4	8/8	5/12			7	1	9	19	5	4	2		3			06:53:15

守门员		救球 / 射门										时间
#	姓名	合计	%	9m	6m	边射	7m	快攻	突破	任意球	超远射	
1	陈思蕊	3/9	33.33	1/5		1/1	0/1	0/1	1/1			15:00
16	张煜欣	17/38	44.74	4/5	2/9	3/7	3/7	1/2	4/8			45:00
23	吴娜											00:00
	合计	20/47	42.55	5/10	2/9	4/8	3/8	1/3	5/9			01:00:00

助攻* 未得分助攻

个人/全队技术统计
场次 NO.9

山东 28.0 - 37.0 常州铭凡
(16.5-18.0)(11.5-19.0)

2025-12-17 16:30
青海省西宁市青海体育馆

裁判: 李旗(CHN) / 卢艺杉(CHN)

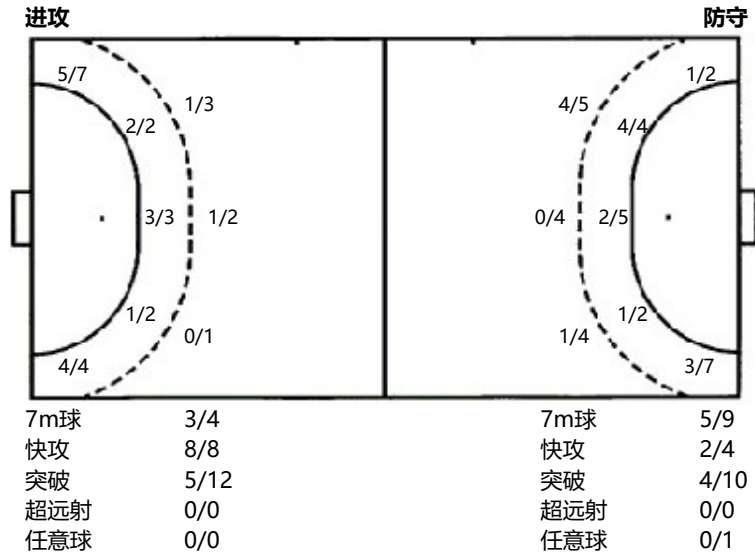
Shot distribution by player

1.陈思蕊	4.唐上淼	8.陈鑫怡	10.宋怡冉	11.杜美珊	12.周语涵	15.钱安琪																																																															
<table><tr><td></td><td></td><td></td></tr><tr><td></td><td></td><td></td></tr><tr><td></td><td></td><td></td></tr></table>										<table><tr><td></td><td></td><td></td></tr><tr><td></td><td></td><td></td></tr><tr><td></td><td></td><td></td></tr></table>										<table><tr><td></td><td></td><td></td></tr><tr><td></td><td></td><td></td></tr><tr><td></td><td></td><td></td></tr></table>										<table><tr><td></td><td></td><td>1/1</td></tr><tr><td>0/1</td><td></td><td>1/2</td></tr><tr><td>2/2</td><td>0/1</td><td>1/1</td></tr></table>			1/1	0/1		1/2	2/2	0/1	1/1	<table><tr><td></td><td></td><td></td></tr><tr><td></td><td></td><td>0/1</td></tr><tr><td></td><td>1/1</td><td>2/2</td></tr></table>						0/1		1/1	2/2	<table><tr><td>0/1</td><td>1/1</td><td>1/1</td></tr><tr><td></td><td></td><td>1/1</td></tr><tr><td>1/1</td><td>2/2</td><td>1/1</td></tr></table>	0/1	1/1	1/1			1/1	1/1	2/2	1/1	<table><tr><td></td><td>1/1</td><td></td></tr><tr><td></td><td></td><td></td></tr><tr><td>1/1</td><td>1/1</td><td>2/2</td></tr></table>		1/1					1/1	1/1	2/2
		1/1																																																																			
0/1		1/2																																																																			
2/2	0/1	1/1																																																																			
		0/1																																																																			
	1/1	2/2																																																																			
0/1	1/1	1/1																																																																			
		1/1																																																																			
1/1	2/2	1/1																																																																			
	1/1																																																																				
1/1	1/1	2/2																																																																			
16.张煜欣	17.郑聿煊	18.黄景雯	21.李诗曼	22.唐上渝	23.吴娜	24.李奕诺																																																															
<table><tr><td></td><td></td><td></td></tr><tr><td></td><td></td><td></td></tr><tr><td></td><td></td><td></td></tr></table>										<table><tr><td></td><td></td><td></td></tr><tr><td></td><td></td><td></td></tr><tr><td>2/2</td><td></td><td></td></tr></table>							2/2			<table><tr><td></td><td></td><td></td></tr><tr><td>1/1</td><td></td><td></td></tr><tr><td></td><td>1/1</td><td></td></tr></table>				1/1				1/1		<table><tr><td></td><td></td><td></td></tr><tr><td></td><td></td><td></td></tr><tr><td>1/1</td><td></td><td>1/1</td></tr></table>							1/1		1/1	<table><tr><td></td><td></td><td></td></tr><tr><td></td><td></td><td></td></tr><tr><td></td><td></td><td></td></tr></table>										<table><tr><td></td><td></td><td></td></tr><tr><td></td><td></td><td></td></tr><tr><td></td><td></td><td></td></tr></table>										<table><tr><td></td><td></td><td></td></tr><tr><td></td><td></td><td></td></tr><tr><td></td><td></td><td></td></tr></table>									
2/2																																																																					
1/1																																																																					
	1/1																																																																				
1/1		1/1																																																																			
26.沈秋阳	30.孙瑞雪	.合计																																																																			
<table><tr><td></td><td></td><td></td></tr><tr><td>0/1</td><td></td><td></td></tr><tr><td></td><td></td><td></td></tr></table>				0/1						<table><tr><td>2/2</td><td></td><td></td></tr><tr><td></td><td></td><td>1/1</td></tr><tr><td>3/5</td><td>1/1</td><td>0/2</td></tr></table>	2/2					1/1	3/5	1/1	0/2	<table><tr><td>2/3</td><td>2/2</td><td>2/2</td></tr><tr><td>1/3</td><td></td><td>3/5</td></tr><tr><td>10/12</td><td>6/7</td><td>7/9</td></tr></table>	2/3	2/2	2/2	1/3		3/5	10/12	6/7	7/9																																								
0/1																																																																					
2/2																																																																					
		1/1																																																																			
3/5	1/1	0/2																																																																			
2/3	2/2	2/2																																																																			
1/3		3/5																																																																			
10/12	6/7	7/9																																																																			
		2击柱 2射失 1被封																																																																			

Saves distribution goalkeepers

1.陈思蕊	16.张煜欣	23.吴娜	.合计																																				
<table><tr><td></td><td>1/1</td><td>0/1</td></tr><tr><td>0/2</td><td>1/1</td><td></td></tr><tr><td>0/1</td><td>1/2</td><td>0/1</td></tr></table>		1/1	0/1	0/2	1/1		0/1	1/2	0/1	<table><tr><td>1/1</td><td>1/3</td><td>2/5</td></tr><tr><td>4/5</td><td></td><td>3/7</td></tr><tr><td>1/4</td><td>1/1</td><td>4/12</td></tr></table>	1/1	1/3	2/5	4/5		3/7	1/4	1/1	4/12	<table><tr><td></td><td></td><td></td></tr><tr><td></td><td></td><td></td></tr><tr><td></td><td></td><td></td></tr></table>										<table><tr><td>1/1</td><td>2/4</td><td>2/6</td></tr><tr><td>4/7</td><td>1/1</td><td>3/7</td></tr><tr><td>1/5</td><td>2/3</td><td>4/13</td></tr></table>	1/1	2/4	2/6	4/7	1/1	3/7	1/5	2/3	4/13
	1/1	0/1																																					
0/2	1/1																																						
0/1	1/2	0/1																																					
1/1	1/3	2/5																																					
4/5		3/7																																					
1/4	1/1	4/12																																					
1/1	2/4	2/6																																					
4/7	1/1	3/7																																					
1/5	2/3	4/13																																					

射门位置



射门统计

位置	得分	被救	射失	击柱	被射	合计	%
9m	2	1	1	1	1	6	33
6m	6	1				7	86
边射	9	1	1			11	82
7m	3	1				4	75
快攻	8					8	100
突破	5	6		1		12	42
任意球							
超远射							
合计	33	10	2	2	1	48	69