



中国手球协会  
CHINESE HANDBALL ASSOCIATION

# 2025-2026中国手球超级联赛女子联赛

## 迪迪羊·清远赛区

Preliminary



比赛队伍技术统计

### 山东 25.0 - 27.0 安徽

2026-03-27 13:00

场次 NO.10

(13.5-12.0)(11.5-15.0)

清远体育中心体育馆

裁判: 王科(CHN) / 马晓晔(CHN)

### 山东

运动员		进球 / 射门												OF	进攻			防守			判罚			时间	
#	姓名	S	Tot.	%	9m	6m	Wing	7m	Fst.	Brk.	FK	EG	LD		As.	PC	E7	St.	C7	Blk	W	2m	D		Dr
3	常靖悦		1/2	50					1/1	0/1															25:24
4	王梓墨																1								07:24
6	耿明德		9/13	69.23	2/2	4/6		1/2		2/3				2	1		1	1				1			36:34
8	刘子冉		0/1		0/1									3											07:03
9	徐欣雨		1/3	33.33		1/2	0/1							2		1									20:13
10	梅欣洋																								00:00
13	王晓芸		0/4		0/3	0/1												2							38:40
14	陈鑫雨		2/3	66.67		2/2				0/1				1		3	1	1				2			41:51
16	范文娜														1										14:47
18	陶璐得		1/5	20		0/2				1/3				1			1								23:16
20	柳李财		3/5	60			2/3		1/2							1	2					1			48:23
24	邓雅楠													1											44:53
26	李宝怡		2/2	100		2/2								2	1	1	1		2						42:35
28	薛俊怡		2/4	50			1/2	1/2								1									32:29
31	李文华		3/6	50		0/3				3/3				3											24:24
66	马文龙		0/1			0/1								1											03:53
	球队失误																								
	合计		24/49	48.98	2/6	9/19	3/6	2/4	2/3	6/10	0/1			16	2	1	7	7	4	2		4			06:51:49

守门员		救球 / 射门											时间
#	姓名	Tot.	%	9m	6m	Wing	7m	Fst.	Brk.	FK	LD		
16	范文娜	6/13	46.15	3/4	1/1	0/2	1/5		1/1			14:47	
24	邓雅楠	7/24	29.17	2/3	1/6	2/3	0/2	0/5	1/4	1/1		44:53	
	合计	13/37	35.14	5/7	2/7	2/5	1/7	0/5	2/5	1/1		00:59:40	

教练: 马海湧

#	球衣号码	S	首发	Tot.	总射门	6m	6米射门	9m	9米射门	Wing	边射
7m	7米射门	Fst.	快攻	Brk.	突破	FK	任意球	EG	空门	LD	超远射
As.	助攻	PC	未得分助攻	E7	造7米	OF	技术失误	St.	抢断	C7.	被造7米
Blk.	封球	W	黄牌	2m	2分钟罚时	D	红牌	Dr	蓝牌	TP	上场时间



中国手球协会  
CHINESE HANDBALL ASSOCIATION

# 2025-2026中国手球超级联赛女子联赛

## 迪迪羊·清远赛区

Preliminary



比赛队伍技术统计  
场次 NO.10

山东 25.0 - 27.0 安徽  
(13.5-12.0)(11.5-15.0)

2026-03-27 13:00  
清远体育中心体育馆

裁判: 王科(CHN) / 马晓晔(CHN)

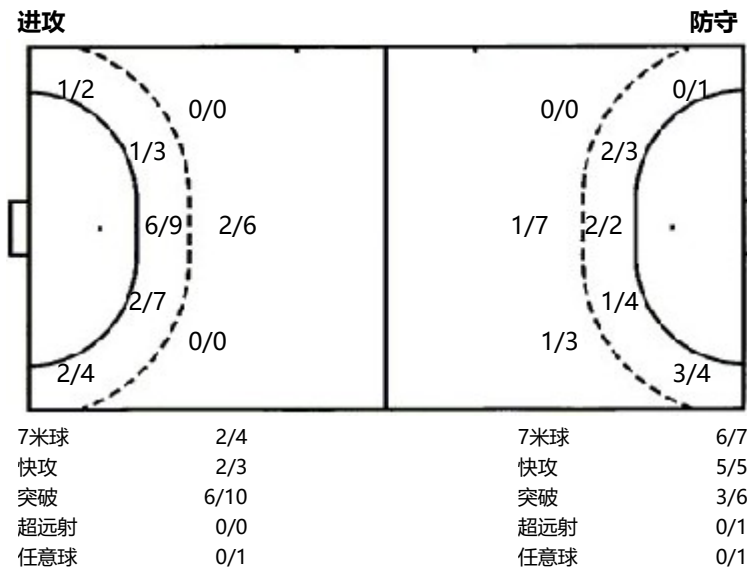
### 场上队员射门区域

3.常靖悦	4.王梓墨	6.耿明德	8.刘子冉	9.徐欣雨	10.梅欣洋	13.王晓芸
		2/2		0/1		
						0/1
	1/2	4/4 1/3 2/2	0/1	1/1		0/1
		2post		1miss		
14.陈鑫雨	16.范文娜	18.陶璐得	20.柳李财	24.邓雅楠	26.李宝怡	28.薛俊怡
			1/1 1/1			
		0/2	0/1			0/2
1/2	1/1	1/2	1/1		1/1 1/1	2/2
			1post			
31.李文华	66.马文龙	合计				
		3/4 1/1				
	0/1	0/1 0/2 0/4				
2/2 0/1 1/2	0/1	13/16 1/6 6/8				
		3post 1miss 3block				

### 守门员封挡区域

16.范文娜	24.邓雅楠	合计
1/2 0/2	1/1 2/3 0/1	1/1 3/5 0/3
2/2	1/1 1/2	2/2 1/1 1/2
2/3 1/4	2/11 0/1 0/4	4/14 0/1 1/8

### 射门位置



### 射门统计

位置	得分	被救	射失	击柱	被封	合计	%
9m	2	2			2	6	33
6m	9	9		1		19	47
边射	3	1	1	1		6	50
7m	2	1		1		4	50
快攻	2	1				3	67
突破	6	3			1	10	60
任意球		1				1	
超远射							
合计	24	18	1	3	3	49	49

#	球衣号码	S	首发	Tot.	总射门	6m	6米射门	9m	9米射门	Wing	边射
7m	7米射门	Fst.	快攻	Brk.	突破	FK	任意球	EG	空门	LD	超远射
As.	助攻	PC	未得助攻	E7	造7米	OF	技术失误	St.	抢断	C7.	被造7米
Blk.	封球	W	黄牌	2m	2分钟罚时	D	红牌	Dr	蓝牌	TP	上场时间



中国手球协会  
CHINESE HANDBALL ASSOCIATION

# 2025-2026中国手球超级联赛女子联赛

## 迪迪羊·清远赛区

Preliminary



比赛队伍技术统计  
场次 NO.10

山东 25.0 - 27.0 安徽  
(13.5-12.0)(11.5-15.0)

2026-03-27 13:00  
清远体育中心体育馆

裁判: 王科(CHN) / 马晓晔(CHN)

### 安徽

运动员		进球 / 射门												OF	进攻			防守			判罚			时间	
#	姓名	S	Tot.	%	9m	6m	Wing	7m	Fst.	Brk.	FK	EG	LD		As.	PC	E7	St.	C7	Blk	W	2m	D		Dr
1	张家轩													1											15:29
3	郝子蕴																								00:00
4	胡荣妍		1/1	100		1/1											3								42:48
5	张桂思		3/5	60		1/3			1/1	1/1				2			1	1	1			1			56:02
6	舒文琪		4/7	57.14	1/3	1/1		2/3						2	1	1	2		1						47:27
7	张思雨		5/7	71.43			3/4	1/1	1/1				0/1	3				1							59:18
11	赵若妍		1/2	50		1/1	0/1							1											16:42
16	俞思琪																1								42:32
20	孙明月		3/8	37.5	0/2	1/2			1/1	1/3				4		1	1		1			1			35:43
23	何雅莉		3/5	60	1/2				1/1	1/1	0/1			4	3	1		1	2	1					52:22
28	丁希悦		0/1			0/1								1											08:11
48	王乐慧																								00:00
55	陈乐		3/3	100				3/3																	00:34
66	洪子悦																								00:00
69	陆睿涵		1/5	20	0/3				1/1	0/1				1				2							19:58
96	张文慧															1	1								17:10
	球队失误																								
	合计		24/44	54.55	2/10	5/9	3/5	6/7	5/5	3/6	0/1		0/1	19	4	2	4	8	7	3		2			06:54:16

守门员		救球 / 射门										时间
#	姓名	Tot.	%	9m	6m	Wing	7m	Fst.	Brk.	FK	LD	
1	张家轩	7/14	50	1/1	3/6			1/3	1/3	1/1		15:29
16	俞思琪	11/28	39.29	1/3	6/12	1/4	1/3		2/6			42:32
	合计	18/42	42.86	2/4	9/18	1/4	1/3	1/3	3/9	1/1		00:58:01

教练: 沈强

#	球衣号码	S	首发	Tot.	总射门	6m	6米射门	9m	9米射门	Wing	边射
7m	7米射门	Fst.	快攻	Brk.	突破	FK	任意球	EG	空门	LD	超远射
As.	助攻	PC	未得分助攻	E7	造7米	OF	技术失误	St.	抢断	C7.	被造7米
Blk.	封球	W	黄牌	2m	2分钟罚时	D	红牌	Dr	蓝牌	TP	上场时间



中国手球协会  
CHINESE HANDBALL ASSOCIATION

# 2025-2026中国手球超级联赛女子联赛

## 迪迪羊·清远赛区

Preliminary



比赛队伍技术统计

山东 25.0 - 27.0 安徽

2026-03-27 13:00

场次 NO.10

(13.5-12.0)(11.5-15.0)

清远体育中心体育馆

裁判: 王科(CHN) / 马晓晔(CHN)

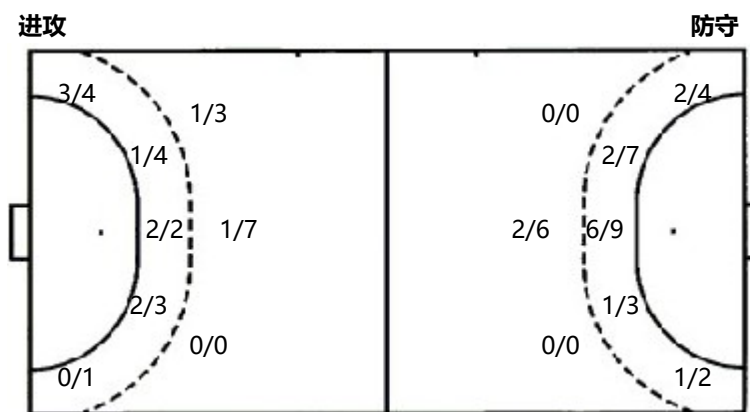
### 场上队员射门区域

1.张家轩	3.郝子蕴	4.胡荣妍	5.张桂思	6.舒文琪	7.张思雨	11.赵若妍
		1/1	0/2	1/1	1/2 1/1	0/1
			1/1 2/2	0/2 1/1 2/2	3/3	1/1
16.俞思琪	20.孙明月	23.何雅莉	28.丁希悦	48.王乐慧	55.陈乐	66.洪子悦
	0/1	0/1 1/1		1post	1miss	
	2/3 1/1	2/2			1/1 2/2	
69.陆睿涵	96.张文慧	合计	1post 1miss 1block 1post			
1/1		0/1 2/5 3/3				
		0/2 0/1 1/2				
0/3 0/1		10/14 1/1 7/8				
		3post 2miss 2block				

### 守门员封挡区域

1.张家轩	16.俞思琪	合计
0/1	1/3 0/1	1/4 0/1
2/2	1/1 2/2 2/2	1/1 2/2 4/4
1/4 3/4 1/3	2/12 2/2 1/5	3/16 5/6 2/8

### 射门位置



### 射门统计

位置	得分	被救	射失	击柱	被封	合计	%
9m	2	5		1	2	10	20
6m	5	2	1	1		9	56.0000
边射	3	2				5	60
7m	6	1				7	86
快攻	5					5	100
突破	3	2		1		6	50
任意球		1				1	
超远射			1			1	
合计	24	13	2	3	2	44	55.0000

7米球	6/7	7米球	2/4
快攻	5/5	快攻	2/3
突破	3/6	突破	6/10
超远射	0/1	超远射	0/0
任意球	0/1	任意球	0/1

# 球衣号码	S 首发	Tot. 总射门	6m 6米射门	9m 9米射门	Wing 边射
7m 7米射门	Fst. 快攻	Brk. 突破	FK 任意球	EG 空门	LD 超远射
As. 助攻	PC 未得分助攻	E7 造7米	OF 技术失误	St. 抢断	C7. 被造7米
Blk. 封球	W 黄牌	2m 2分钟罚时	D 红牌	Dr 蓝牌	TP 上场时间