



中国手球协会
CHINESE HANDBALL ASSOCIATION

2025-2026中国手球超级联赛女子联赛

迪迪羊·清远赛区

Preliminary



比赛队伍技术统计
场次 NO.11

上海 17.5 - 35.0 江苏铭凡
(6.5-14.5)(11.0-20.5)

2026-03-27 15:00
清远体育中心体育馆

裁判: 徐鸣昭(CHN) / 李明辉(CHN)

上海

运动员		进球 / 射门												OF	进攻			防守			判罚			时间	
#	姓名	S	Tot.	%	9m	6m	Wing	7m	Fst.	Brk.	FK	EG	LD		As.	PC	E7	St.	C7	Blk	W	2m	D		Dr
1	丛蓉																								00:10
2	储亿帆		1/4	25	0/3		1/1							1			1								16:01
3	周芯甜		0/5		0/5									1		1	1		1						43:51
5	王嘉怡																								00:00
6	郑雅楠		0/1		0/1												1								24:14
8	张嘉悦																								09:54
10	刘心怡		2/6	33.33	0/3				1/1	1/2				3											32:40
11	张乐莹		2/5	40	0/1	1/2				1/1	0/1			1	1										44:33
12	戴雨婷																								34:35
16	段长瑞																								23:19
17	夏鑫玥		4/6	66.67		2/2	2/4							2			2					1			50:06
19	吴曼语		3/7	42.86			2/6		1/1																40:58
21	张紫涵		1/3	33.33			0/2		1/1					3		2	1					2			26:21
22	胡晓莹																								00:00
23	徐琦敏		3/6	50	0/1	1/2				2/3				2		4	1								60:00
28	杨奚琦		0/1		0/1																				05:49
	球队失误																								
	合计		16/44	36.36	0/8	4/13	5/13		3/3	4/6	0/1			13	1	4	3	7		1		3			06:52:31

守门员		救球 / 射门										时间
#	姓名	Tot.	%	9m	6m	Wing	7m	Fst.	Brk.	FK	LD	
1	丛蓉	0/1					0/1					00:10
12	戴雨婷	10/28	35.71	2/2	2/13	3/4		1/5	2/4			34:35
16	段长瑞	4/18	22.22		1/11	1/1	1/2		1/4			23:19
22	胡晓莹											00:00
	合计	14/47	29.79	2/2	3/24	4/5	1/3	1/5	3/8			00:58:04

教练: 郭威

#	球衣号码	S	首发	Tot.	总射门	6m	6米射门	9m	9米射门	Wing	边射
7m	7米射门	Fst.	快攻	Brk.	突破	FK	任意球	EG	空门	LD	超远射
As.	助攻	PC	未得分助攻	E7	造7米	OF	技术失误	St.	抢断	C7.	被造7米
Blk.	封球	W	黄牌	2m	2分钟罚时	D	红牌	Dr	蓝牌	TP	上场时间



中国手球协会
CHINESE HANDBALL ASSOCIATION

2025-2026中国手球超级联赛女子联赛

迪迪羊·清远赛区

Preliminary



比赛队伍技术统计
场次 NO.11

上海 17.5 - 35.0 江苏铭凡
(6.5-14.5)(11.0-20.5)

2026-03-27 15:00
清远体育中心体育馆

裁判: 徐鸣昭(CHN) / 李明辉(CHN)

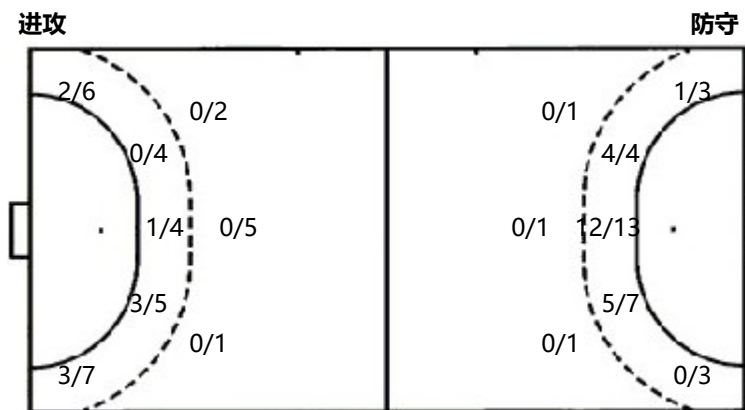
场上队员射门区域

1.丛蓉	2.储亿帆	3.周芯甜	5.王嘉怡	6.郑雅楠	8.张嘉悦	10.刘心怡
	1/1	0/1				0/1
		0/1				0/1
		0/1	0/1	0/1		1/1
	1post 2block	1miss				
11.张乐莹	12.戴雨婷	16.段长瑞	17.夏鑫玥	19.吴曼语	21.张紫涵	22.胡晓莹
			1/1	1/2 0/2		
0/1					0/1	
0/1	1/1	0/1	2/3	1/1	0/1	1/1
			1miss		1miss	
23.徐琦敏	28.杨奚琦	合计				
		2/4 1/3 1/2				
0/2	0/1	0/5 0/3 2/3				
1/1	1/1	3/7 3/3 4/7				
		1post 3miss 3block				

守门员封挡区域

1.丛蓉	12.戴雨婷	16.段长瑞	22.胡晓莹	合计
	1/4 2/2 1/3	1/3 0/1 0/1		2/7 2/3 1/4
	1/1 1/1 1/1	0/2		1/3 1/1 2/2
	0/4 1/6 2/6	1/4 1/2 0/4		1/8 2/8 2/11

射门位置



射门统计

位置	得分	被救	射失	击柱	被封	合计	%
9m		4		1	3	8	
6m	4	8	1			13	31
边射	5	6	2			13	38
7m							
快攻	3					3	100
突破	4	2				6	67
任意球		1				1	
超远射							
合计	16	21	3	1	3	44	36

7米球	0/0	7米球	2/3
快攻	3/3	快攻	4/5
突破	4/6	突破	5/8
超远射	0/0	超远射	0/0
任意球	0/1	任意球	0/1

#	球衣号码	S	首发	Tot.	总射门	6m	6米射门	9m	9米射门	Wing	边射
7m	7米射门	Fst.	快攻	Brk.	突破	FK	任意球	EG	空门	LD	超远射
As.	助攻	PC	未得分助攻	E7	造7米	OF	技术失误	St.	抢断	C7.	被造7米
Blk.	封球	W	黄牌	2m	2分钟罚时	D	红牌	Dr	蓝牌	TP	上场时间



中国手球协会
CHINESE HANDBALL ASSOCIATION

2025-2026中国手球超级联赛女子联赛

迪迪羊·清远赛区

Preliminary



比赛队伍技术统计
场次 NO.11

上海 17.5 - 35.0 江苏铭凡
(6.5-14.5)(11.0-20.5)

2026-03-27 15:00
清远体育中心体育馆

裁判: 徐鸣昭(CHN) / 李明辉(CHN)

江苏铭凡

运动员		进球 / 射门											OF	进攻			防守			判罚			时间		
#	姓名	S	Tot.	%	9m	6m	Wing	7m	Fst.	Brk.	FK	EG		LD	As.	PC	E7	St.	C7	Blk	W	2m		D	Dr
2	张井文		5/7	71.43	0/1	5/6								1	1										15:54
5	庄红艳		2/4	50			0/2	1/1		1/1					1										38:34
6	刘杰		1/2	50		0/1		1/1						1	1			1							32:04
8	刘予彤		3/3	100		2/2			1/1						1				1						40:11
13	祝一凡		2/3	66.67		1/1			1/1	0/1								1							31:22
17	周俞晨		2/3	66.67		1/1	0/1		1/1				1	1											27:11
18	程雅涵		4/4	100		2/2	1/1		1/1								1								21:25
21	胡雨诺																								12:37
25	高媛媛		6/9	66.67		4/4			0/1	2/4				2	1										35:28
27	焦雅		1/4	25	0/1	1/2					0/1			1	1		1	1							24:30
29	张朔颜		4/4	100		2/2				2/2				2	2		1								08:30
35	周紫煊		3/3	100		3/3								2					1		1				37:07
39	沙依瑶		0/3				0/2	0/1										1							32:48
52	彭如玉													1	1										32:12
66	宋琛茜																								15:11
69	付语婕		0/1		0/1																		1		10:30
	球队失误																								
	合计		33/50	66	0/3	21/24	1/6	2/3	4/5	5/8	0/1			11	8	2	3	3	3		2				06:55:34

守门员		救球 / 射门										时间
#	姓名	Tot.	%	9m	6m	Wing	7m	Fst.	Brk.	FK	LD	
21	胡雨诺	3/7	42.86		2/3	1/2		0/2				12:37
52	彭如玉	12/20	60	4/4	2/3	3/6		0/1	2/5	1/1		32:12
66	宋琛茜	6/10	60		4/6	2/3			0/1			15:11
	合计	21/37	56.76	4/4	8/12	6/11		0/3	2/6	1/1		01:00:00

教练: 蓝小玲

#	球衣号码	S	首发	Tot.	总射门	6m	6米射门	9m	9米射门	Wing	边射
7m	7米射门	Fst.	快攻	Brk.	突破	FK	任意球	EG	空门	LD	超远射
As.	助攻	PC	未得分助攻	E7	造7米	OF	技术失误	St.	抢断	C7.	被造7米
Blk.	封球	W	黄牌	2m	2分钟罚时	D	红牌	Dr	蓝牌	TP	上场时间

