



中国手球协会
CHINESE HANDBALL ASSOCIATION

2025-2026中国手球超级联赛女子联赛

迪迪羊·清远赛区

Preliminary



比赛队伍技术统计
场次 NO.12

广东 30.0 - 21.0 新疆
(14.0-10.0)(16.0-11.0)

2026-03-27 17:00
清远体育中心体育馆

裁判: 刘欢(CHN) / 毕嘉鑫(CHN)

广东

运动员		进球 / 射门												OF	进攻			防守			判罚			时间		
#	姓名	S	Tot.	%	9m	6m	Wing	7m	Fst.	Brk.	FK	EG	LD		As.	PC	E7	St.	C7	Blk	W	2m	D		Dr	
3	陈秋莹																								03:35	
7	顾天澍																									02:49
8	唐悦																									00:42
10	董雪													1				1								37:22
11	周亚茹																		1							21:36
12	李晓晴		5/6	83.33		1/2		1/1		3/3				3	1				4							50:44
13	杨慧		3/6	50			0/2	0/1	3/3					1	2		1					1				54:40
15	王慧																									00:00
16	冯颖慧														1											36:33
17	崔云莉		2/4	50		0/1	2/3								1		2		1							40:08
21	朱海云		7/10	70		1/2		0/1	1/1	5/6				4	2	1										60:00
23	覃元沿		2/2	100	1/1		1/1							1				1								16:13
26	杨丽丽														1											23:27
28	叶飞雪		0/1			0/1																				09:58
33	王丹		5/9	55.56		1/2	0/1	1/1	1/1	2/4				2		1		1								38:05
39	陈瑶		3/4	75		2/2			1/1	0/1								1								19:16
	球队失误																									
	合计		27/42	64.29	1/1	5/10	3/7	2/4	6/6	10/14				12	8	2		3	4	6		1				06:55:08

守门员		救球 / 射门											时间
#	姓名	Tot.	%	9m	6m	Wing	7m	Fst.	Brk.	FK	LD		
16	冯颖慧	7/18	38.89	3/8	2/5	0/3				2/2			36:33
26	杨丽丽	2/11	18.18	1/4	1/5					0/1	0/1		23:27
	合计	9/29	31.03	4/12	3/10	0/3				2/3	0/1		01:00:00

教练: 李玉玲

#	球衣号码	S	首发	Tot.	总射门	6m	6米射门	9m	9米射门	Wing	边射
7m	7米射门	Fst.	快攻	Brk.	突破	FK	任意球	EG	空门	LD	超远射
As.	助攻	PC	未得分助攻	E7	造7米	OF	技术失误	St.	抢断	C7.	被造7米
Blk.	封球	W	黄牌	2m	2分钟罚时	D	红牌	Dr	蓝牌	TP	上场时间



2025-2026中国手球超级联赛女子联赛

迪迪羊·清远赛区

Preliminary



比赛队伍技术统计
场次 NO.12

广东 30.0 - 21.0 新疆
(14.0-10.0)(16.0-11.0)

2026-03-27 17:00
清远体育中心体育馆

裁判: 刘欢(CHN) / 毕嘉鑫(CHN)

场上队员射门区域

3.陈秋莹	7.顾天澍	8.唐悦	10.董雪	11.周亚茹	12.李晓晴	13.杨慧
					0/1	
					2/2	3/3
						2/4 1/1

15.王慧	16.冯颖慧	17.崔云莉	21.朱海云	23.覃元沿	26.杨丽丽	28.叶飞雪
		1/1	2/2	1/1		
		0/1 1/2	1/1 0/1 2/2			0/1
		0/1	2/3	1/1		

1miss

33.王丹	39.陈瑶	合计
		1/1 3/3
0/1	1/1	1/2 0/1 3/5
0/1 1/1 4/6	1/1 1/1	6/10 4/6 9/11

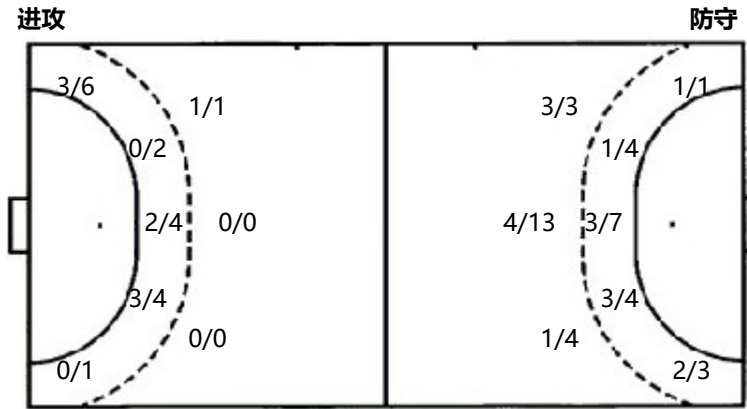
1miss

3miss

守门员封挡区域

16.冯颖慧	26.杨丽丽	合计
1/2 0/1	0/1	1/2 0/2
1/3 2/2 1/2	1/1	2/4 2/2 1/2
2/6 0/2	1/6 0/1 0/2	3/12 0/1 0/5

射门位置



7米球	2/4	7米球	0/0
快攻	6/6	快攻	0/0
突破	10/14	突破	2/4
超远射	0/0	超远射	0/0
任意球	0/0	任意球	1/2

射门统计

位置	得分	被救	射失	击柱	被封	合计	%
9m	1					1	100
6m	5	5				10	50
边射	3	3	1			7	43
7m	2	1	1			4	50
快攻	6					6	100
突破	10	3	1			14	71
任意球							
超远射							
合计	27	12	3			42	64

#	球衣号码	S	首发	Tot.	总射门	6m	6米射门	9m	9米射门	Wing	边射
7m	7米射门	Fst.	快攻	Brk.	突破	FK	任意球	EG	空门	LD	超远射
As.	助攻	PC	未得分助攻	E7	造7米	OF	技术失误	St.	抢断	C7.	被造7米
Blk.	封球	W	黄牌	2m	2分钟罚时	D	红牌	Dr	蓝牌	TP	上场时间



中国手球协会
CHINESE HANDBALL ASSOCIATION

2025-2026中国手球超级联赛女子联赛

迪迪羊·清远赛区

Preliminary



比赛队伍技术统计
场次 NO.12

广东 30.0 - 21.0 新疆
(14.0-10.0)(16.0-11.0)

2026-03-27 17:00
清远体育中心体育馆

裁判: 刘欢(CHN) / 毕嘉鑫(CHN)

新疆

运动员		进球 / 射门												OF	进攻			防守			判罚			时间	
#	姓名	S	Tot.	%	9m	6m	Wing	7m	Fst.	Brk.	FK	EG	LD		As.	PC	E7	St.	C7	Blk	W	2m	D		Dr
1	阿依谢·艾买提江																								08:15
3	哈里努尔·艾孜太买尔		2/3	66.67			2/3							1		1									60:00
5	申心蕊																								02:04
6	达丽拉		5/13	38.46	3/6	2/7								2	1							1			50:44
7	阿迪力木·如则		1/4	25	1/3				0/1					1			1					2			55:03
9	张伟娜		1/2	50	1/1				0/1					2	1										19:29
10	阿娜古丽·苏拉依曼		9/20	45	3/10	3/6			2/2	1/2				1		1									52:15
14	王越		1/1	100			1/1									1	1					1			54:13
15	赛丽玛·阿布都热西提		2/2	100		2/2								2		1									60:00
16	王启欣																								51:45
17	米热班·努尔买买提																								00:00
18	巴再娜·巴哈提江																								00:00
20	古丽坚乃提·开色尔																								00:00
27	帕热旦木·斯迪克																								00:00
34	阿娅茹·也尔夏提																								00:00
	球队失误																								
	合计		21/45	46.67	8/20	7/15	3/4			2/4	1/2			9	2	4	2					4			06:53:48

守门员		救球 / 射门										时间
#	姓名	Tot.	%	9m	6m	Wing	7m	Fst.	Brk.	FK	LD	
1	阿依谢·艾买提江	1/5	20	0/1	0/1	1/2			0/1			08:15
16	王启欣	11/34	32.35		5/9	2/4	1/3	0/6	3/12			51:45
	合计	12/39	30.77	0/1	5/10	3/6	1/3	0/6	3/13			01:00:00

教练: 奥列格·米尼

#	球衣号码	S	首发	Tot.	总射门	6m	6米射门	9m	9米射门	Wing	边射
7m	7米射门	Fst.	快攻	Brk.	突破	FK	任意球	EG	空门	LD	超远射
As.	助攻	PC	未得分助攻	E7	造7米	OF	技术失误	St.	抢断	C7.	被造7米
Blk.	封球	W	黄牌	2m	2分钟罚时	D	红牌	Dr	蓝牌	TP	上场时间



比赛队伍技术统计
场次 NO.12

广东 30.0 - 21.0 新疆
(14.0-10.0)(16.0-11.0)

2026-03-27 17:00
清远体育中心体育馆

裁判: 刘欢(CHN) / 毕嘉鑫(CHN)

场上队员射门区域

1.阿依谢·艾买提江	3.哈里努尔·艾孜太	5.申心蕊	6.达丽拉	7.阿迪力木·如则	9.张伟娜	10.阿娜古丽·苏拉
			1/2	1/1	0/1	0/1
		2/2	3/5	1/1	1/1	3/4 1/1 2/2
	1miss		1post 4block	1post 1block		1post 5miss 1block
14.王越	15.赛丽玛·阿布都	16.王启欣	17.米热班·努尔买	18.巴再娜·巴哈提	20.古丽坚乃提·开	27.帕热旦木·斯迪
1/1						
	1/1	1/1				

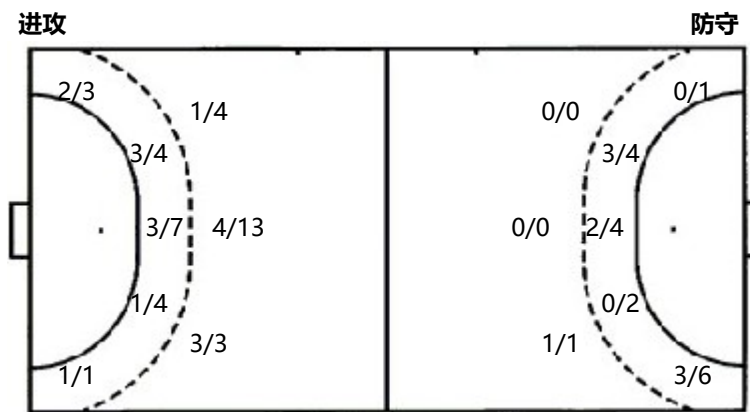
34.阿娅茹·也尔夏 合计

	1/2	2/2
	2/4	0/2 1/2
	9/12	1/1 5/5
	3post 6miss 6block	

守门员封挡区域

1.阿依谢·艾买提江	16.王启欣	合计
	0/1	0/2
0/1	1/1	1/1 2/5
0/1	1/2	4/9 2/6 1/9 4/10 2/6 2/11

射门位置



射门统计

位置	得分	被救	射失	击柱	被封	合计	%
9m	8	4	3	2	3	20	40
6m	7	3	1	1	3	15	47
边射	3		1			4	75
7m							
快攻							
突破	2	2				4	50
任意球	1		1			2	50
超远射							
合计	21	9	6	3	6	45	47

7米球	0/0	7米球	2/4
快攻	0/0	快攻	6/6
突破	2/4	突破	10/14
超远射	0/0	超远射	0/0
任意球	1/2	任意球	0/0

#	球衣号码	S	首发	Tot.	总射门	6m	6米射门	9m	9米射门	Wing	边射
7m	7米射门	Fst.	快攻	Brk.	突破	FK	任意球	EG	空门	LD	超远射
As.	助攻	PC	未得分助攻	E7	造7米	OF	技术失误	St.	抢断	C7.	被造7米
Blk.	封球	W	黄牌	2m	2分钟罚时	D	红牌	Dr	蓝牌	TP	上场时间