



中国手球协会  
CHINESE HANDBALL ASSOCIATION

# 2025-2026中国手球超级联赛女子联赛

## 迪迪羊·清远赛区

Preliminary



比赛队伍技术统计

场次 NO.13

### 新疆 23.0 - 29.0 上海

(8.5-13.0)(14.5-16.0)

2026-03-29 08:30

清远体育中心体育馆

裁判: 马晓晔(CHN) / 卢艺杉(CHN)

### 新疆

运动员		进球 / 射门												OF	进攻			防守			判罚			时间	
#	姓名	S	Tot.	%	9m	6m	Wing	7m	Fst.	Brk.	FK	EG	LD		As.	PC	E7	St.	C7	Blk	W	2m	D		Dr
1	阿依谢·艾买提江		1/1	100									1/1												17:16
3	哈里努尔·艾孜太买尔		0/2				0/2							1											60:00
5	申心蕊																								03:14
6	达丽拉		7/14	50	3/6	1/3		1/2		1/2	1/1			1	1	1			2						50:22
7	阿迪力木·如则													1		4	1					3			47:04
9	张伟娜		1/3	33.33	1/1	0/1	0/1								1							1			23:23
10	阿娜古丽·苏拉依曼		9/18	50	0/4	3/7	1/1	1/1	1/1	2/3	1/1			4		1		3	1						50:42
14	王越		1/3	33.33	0/1				0/1	1/1				2											56:43
15	赛丽玛·阿布都热西提		3/3	100		2/2				1/1				3	1		2	1	1						60:00
16	王启欣															1									42:39
17	米热班·努尔买买提																								00:00
18	巴再娜·巴哈提江																								00:00
20	古丽坚乃提·开色尔																								00:00
27	帕热旦木·斯迪克																								00:00
34	阿娅茹·也尔夏提																								00:00
	球队失误																								
	合计		22/44	50	4/12	6/13	1/4	2/3	1/2	5/7	2/2		1/1	12	3	2	5	3	4	4		4			06:51:23

守门员		救球 / 射门										时间
#	姓名	Tot.	%	9m	6m	Wing	7m	Fst.	Brk.	FK	LD	
1	阿依谢·艾买提江	2/10	20	1/1	0/3	0/2		0/3	1/1			17:16
16	王启欣	7/26	26.92	2/4	2/7	1/4	0/5	2/3	0/3			42:39
	合计	9/36	25	3/5	2/10	1/6	0/5	2/6	1/4			00:59:55

教练: 奥列格·米尼

#	球衣号码	S	首发	Tot.	总射门	6m	6米射门	9m	9米射门	Wing	边射
7m	7米射门	Fst.	快攻	Brk.	突破	FK	任意球	EG	空门	LD	超远射
As.	助攻	PC	未得分助攻	E7	造7米	OF	技术失误	St.	抢断	C7.	被造7米
Blk.	封球	W	黄牌	2m	2分钟罚时	D	红牌	Dr	蓝牌	TP	上场时间



中国手球协会  
CHINESE HANDBALL ASSOCIATION

# 2025-2026中国手球超级联赛女子联赛

## 迪迪羊·清远赛区

Preliminary



比赛队伍技术统计

场次 NO.13

### 新疆 23.0 - 29.0 上海

(8.5-13.0)(14.5-16.0)

2026-03-29 08:30

清远体育中心体育馆

裁判: 马晓晔(CHN) / 卢艺杉(CHN)

### 场上队员射门区域

1.阿依谢·艾买提江	3.哈里努尔·艾孜太	5.申心蕊	6.达丽拉	7.阿迪力木·如则	9.张伟娜	10.阿娜古丽·苏拉
	0/1		0/1	1/1		0/1
		0/1	1/1	0/1		0/1
1/1			2/4	3/4	1/1	3/4

2miss

1post 3miss

14.王越	15.赛丽玛·阿布都	16.王启欣	17.米热班·努尔买	18.巴再娜·巴哈提	20.古丽坚乃提·开	27.帕热旦木·斯迪
		1/1				
1/1	0/1	2/2				

34.阿娅茹·也尔夏 合计

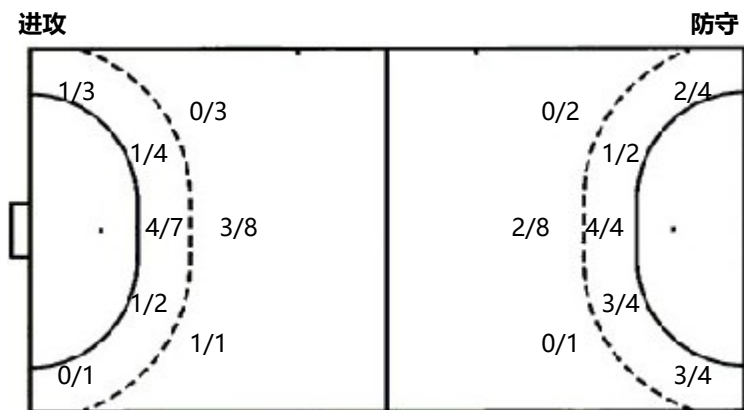
	1/2	0/2	2/4
	1/1		0/4
	10/13		8/10

1post 5miss 2block

### 守门员封挡区域

1.阿依谢·艾买提江	16.王启欣	合计
	0/3	0/4
1/1	1/1	1/7
0/1	0/1	2/4
0/3	2/6	1/4
	1/4	1/3
		2/7
		1/5
		1/6

### 射门位置



### 射门统计

位置	得分	被救	射失	击柱	被封	合计	%
9m	4	4	3		1	12	33
6m	6	5	1		1	13	46
边射	1	3				4	25
7m	2		1			3	67
快攻	1	1				2	50
突破	5	1		1		7	71
任意球	2					2	100
超远射	1					1	100
合计	22	14	5	1	2	44	50

7米球	2/3	7米球	5/5
快攻	1/2	快攻	4/6
突破	5/7	突破	3/4
超远射	1/1	超远射	0/0
任意球	2/2	任意球	0/0

#	球衣号码	S	首发	Tot.	总射门	6m	6米射门	9m	9米射门	Wing	边射
7m	7米射门	Fst.	快攻	Brk.	突破	FK	任意球	EG	空门	LD	超远射
As.	助攻	PC	未得分助攻	E7	造7米	OF	技术失误	St.	抢断	C7.	被造7米
Blk.	封球	W	黄牌	2m	2分钟罚时	D	红牌	Dr	蓝牌	TP	上场时间



中国手球协会  
CHINESE HANDBALL ASSOCIATION

# 2025-2026中国手球超级联赛女子联赛

## 迪迪羊·清远赛区

Preliminary



比赛队伍技术统计

新疆 23.0 - 29.0 上海

2026-03-29 08:30

场次 NO.13

(8.5-13.0)(14.5-16.0)

清远体育中心体育馆

裁判: 马晓晔(CHN) / 卢艺杉(CHN)

### 上海

运动员		进球 / 射门												OF	进攻			防守			判罚			时间	
#	姓名	S	Tot.	%	9m	6m	Wing	7m	Fst.	Brk.	FK	EG	LD		As.	PC	E7	St.	C7	Blk	W	2m	D		Dr
1	丛蓉																								00:11
2	储亿帆		4/7	57.14	0/2	1/1	1/1			2/3				1				2							60:00
3	周芯甜																								00:00
5	王嘉怡																								00:00
6	郑雅楠		3/5	60			2/4		1/1					1		1						1			27:26
8	张嘉悦																								00:00
10	刘心怡		2/7	28.57	1/5	1/1			0/1					6	2		1	2	1						59:54
11	张乐莹		8/12	66.67	1/4	1/2		5/5		1/1						2	1								60:00
12	戴雨婷																								58:32
16	段长瑞																								00:00
17	夏鑫玥		2/2	100			2/2							2			1		1						60:00
19	吴曼语		7/9	77.78		5/6			2/3					1				1				1			56:34
21	张紫涵																								00:00
22	胡晓莹																								00:00
23	徐琦敏		1/2	50			0/1		1/1							1									33:50
28	杨奚琦																								00:00
	球队失误																								
	合计		27/44	61.36	2/11	8/10	5/8	5/5	4/6	3/4				11	2	4	3	5	2			2			06:56:27

守门员		救球 / 射门											时间
#	姓名	Tot.	%	9m	6m	Wing	7m	Fst.	Brk.	FK	LD		
1	丛蓉	0/1					0/1					00:11	
12	戴雨婷	14/35	40	4/8	5/11	3/4	0/1	1/2	1/6	0/2	0/1	58:32	
16	段长瑞											00:00	
22	胡晓莹											00:00	
	合计	14/36	38.89	4/8	5/11	3/4	0/2	1/2	1/6	0/2	0/1	00:58:43	

教练: 郭威

#	球衣号码	S	首发	Tot.	总射门	6m	6米射门	9m	9米射门	Wing	边射
7m	7米射门	Fst.	快攻	Brk.	突破	FK	任意球	EG	空门	LD	超远射
As.	助攻	PC	未得分助攻	E7	造7米	OF	技术失误	St.	抢断	C7.	被造7米
Blk.	封球	W	黄牌	2m	2分钟罚时	D	红牌	Dr	蓝牌	TP	上场时间



中国手球协会  
CHINESE HANDBALL ASSOCIATION

# 2025-2026中国手球超级联赛女子联赛

## 迪迪羊·清远赛区

Preliminary



比赛队伍技术统计

场次 NO.13

### 新疆 23.0 - 29.0 上海

(8.5-13.0)(14.5-16.0)

2026-03-29 08:30

清远体育中心体育馆

裁判: 马晓晔(CHN) / 卢艺杉(CHN)

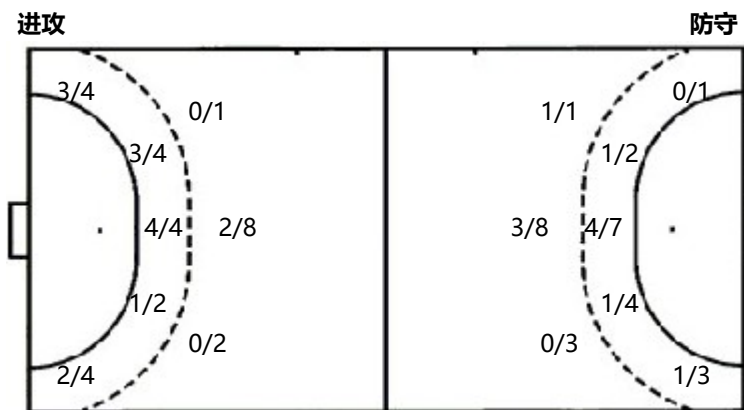
### 场上队员射门区域

1.丛蓉	2.储亿帆	3.周芯甜	5.王嘉怡	6.郑雅楠	8.张嘉悦	10.刘心怡
	0/1					1/1 0/1
	1/1 3/3			2/2 0/1		1/2
11.张乐莹	12.戴雨婷	16.段长瑞	17.夏鑫玥	19.吴曼语	21.张紫涵	22.胡晓莹
2/2 2/2				1/1 3/3		
1/1 0/1 1/2				1/2		
2/3			1/1 1/1	1/1 0/1 1/1		
1miss						1miss 2block
23.徐琦敏	28.杨奚琦	合计				
		4/4 6/7				
		1/2 0/1 2/4				
	1/1	5/7 4/5 5/6				
1post		2post 2miss 4block				

### 守门员封挡区域

1.丛蓉	12.戴雨婷	16.段长瑞	22.胡晓莹	合计
	1/2 2/2 2/4			1/2 2/2 2/4
	0/1 4/4			0/1 4/4
0/1	3/13 2/9			3/13 2/10

### 射门位置



7米球	5/5	7米球	2/3
快攻	4/6	快攻	1/2
突破	3/4	突破	5/7
超远射	0/0	超远射	1/1
任意球	0/0	任意球	2/2

### 射门统计

位置	得分	被救	射失	击柱	被封	合计	%
9m	2	3	2		4	11	18
6m	8	2				10	80
边射	5	1		2		8	63
7m	5					5	100
快攻	4	2				6	67
突破	3	1				4	75
任意球							
超远射							
合计	27	9	2	2	4	44	61

#	球衣号码	S	首发	Tot.	总射门	6m	6米射门	9m	9米射门	Wing	边射
7m	7米射门	Fst.	快攻	Brk.	突破	FK	任意球	EG	空门	LD	超远射
As.	助攻	PC	未得分助攻	E7	造7米	OF	技术失误	St.	抢断	C7.	被造7米
Blk.	封球	W	黄牌	2m	2分钟罚时	D	红牌	Dr	蓝牌	TP	上场时间