



中国手球协会
CHINESE HANDBALL ASSOCIATION

2025-2026中国手球超级联赛女子联赛

迪迪羊·清远赛区

Preliminary



比赛队伍技术统计
场次 NO.14

安徽 29.0 - 38.0 广东
(13.0-16.5)(16.0-21.5)

2026-03-29 10:15
清远体育中心体育馆

裁判: 周云磊(CHN) / 李明辉(CHN)

安徽

运动员		进球 / 射门												OF	进攻			防守			判罚			时间	
#	姓名	S	Tot.	%	9m	6m	Wing	7m	Fst.	Brk.	FK	EG	LD		As.	PC	E7	St.	C7	Blk	W	2m	D		Dr
1	张家轩																								23:56
3	郝子蕴		1/1	100		1/1								1											01:28
4	胡荣妍																								04:45
5	张桂思		3/4	75		3/4								3			1								55:50
6	舒文琪		6/12	50	0/1	3/7		1/2	1/1	1/1				1	1	1	1					1			42:25
7	张思雨		4/4	100		2/2	1/1		1/1					1	1	1	1	1							49:39
11	赵若妍		1/1	100					1/1									1							29:10
16	俞思琪													1											32:45
20	孙明月		3/4	75	2/2					1/2				2	2		1								34:00
23	何雅莉		3/4	75	2/2	0/1				1/1				4	5	1	1								49:48
28	丁希悦																								05:30
48	王乐慧																								02:50
55	陈乐														1										02:56
66	洪子悦		1/1	100					1/1					2											28:42
69	陆睿涵		3/7	42.86	1/1	1/4				1/2				3	1		1								23:57
96	张文慧		2/2	100		1/1				1/1				1					1						29:21
	球队失误																								
	合计		27/40	67.5	5/6	11/20	1/1	1/2	4/4	5/7				19	10	2	3	5	2	1		1			06:57:02

守门员		救球 / 射门											时间
#	姓名	Tot.	%	9m	6m	Wing	7m	Fst.	Brk.	FK	LD		
1	张家轩	6/18	33.33	1/2	2/3	1/3	0/1	0/4	2/5			23:56	
16	俞思琪	6/27	22.22	1/2	3/8	1/3	0/2	0/3	1/8		0/1	32:45	
	合计	12/45	26.67	2/4	5/11	2/6	0/3	0/7	3/13		0/1	00:56:41	

教练: 沈强

#	球衣号码	S	首发	Tot.	总射门	6m	6米射门	9m	9米射门	Wing	边射
7m	7米射门	Fst.	快攻	Brk.	突破	FK	任意球	EG	空门	LD	超远射
As.	助攻	PC	未得分助攻	E7	造7米	OF	技术失误	St.	抢断	C7.	被造7米
Blk.	封球	W	黄牌	2m	2分钟罚时	D	红牌	Dr	蓝牌	TP	上场时间



中国手球协会
CHINESE HANDBALL ASSOCIATION

2025-2026中国手球超级联赛女子联赛

迪迪羊·清远赛区

Preliminary



比赛队伍技术统计
场次 NO.14

安徽 29.0 - 38.0 广东
(13.0-16.5)(16.0-21.5)

2026-03-29 10:15
清远体育中心体育馆

裁判: 周云磊(CHN) / 李明辉(CHN)

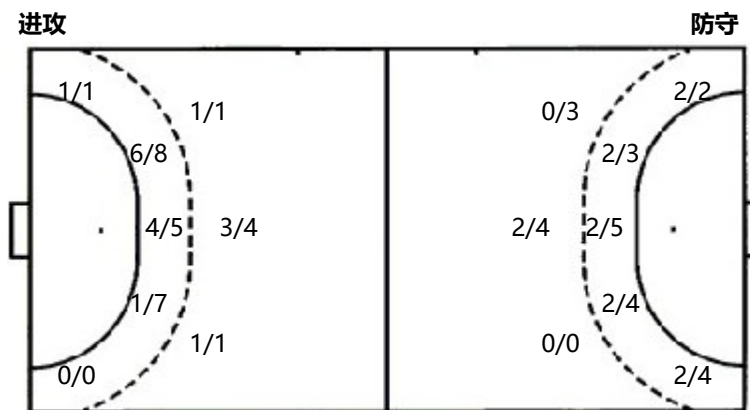
场上队员射门区域

1.张家轩	3.郝子蕴	4.胡荣妍	5.张桂思	6.舒文琪	7.张思雨	11.赵若妍
	1/1		1/2		0/2	
				1/2	0/1	1/1
			1/1		2/2	1/1
				2/2	2/3	1/1
					1/1	
						1/1
16.俞思琪	20.孙明月	23.何雅莉	28.丁希悦	48.王乐慧	55.陈乐	66.洪子悦
		1/1				
		1/1				1/1
	1/1	1/2				
		0/1	1/1			
69.陆睿涵	96.张文慧	合计				
1/1		2/3	2/2	3/5		
	0/1	1/2	1/2	4/5		
2/3	1/1	4/5	5/6	5/7		

守门员封挡区域

1.张家轩	16.俞思琪	合计
0/1	0/2	1/2
1/1		2/4
1/6	1/4	2/2
	1/11	2/4
	2/4	0/2
		0/2
		1/5
		1/4
		1/1
		2/4
		2/17
		3/8
		2/4

射门位置



射门统计

位置	得分	被救	射失	击柱	被封	合计	%
9m	5				1	6	83
6m	11	7			2	20	55.0000
边射	1					1	100
7m	1	1				2	50
快攻	4					4	100
突破	5	2				7	71
任意球							
超远射							
合计	27	10			3	40	68

7米球	1/2	7米球	3/3
快攻	4/4	快攻	7/7
突破	5/7	突破	10/13
超远射	0/0	超远射	1/1
任意球	0/0	任意球	0/0

#	球衣号码	S	首发	Tot.	总射门	6m	6米射门	9m	9米射门	Wing	边射
7m	7米射门	Fst.	快攻	Brk.	突破	FK	任意球	EG	空门	LD	超远射
As.	助攻	PC	未得分助攻	E7	造7米	OF	技术失误	St.	抢断	C7.	被造7米
Blk.	封球	W	黄牌	2m	2分钟罚时	D	红牌	Dr	蓝牌	TP	上场时间



中国手球协会
CHINESE HANDBALL ASSOCIATION

2025-2026中国手球超级联赛女子联赛

迪迪羊·清远赛区

Preliminary



比赛队伍技术统计
场次 NO.14

安徽 29.0 - 38.0 广东
(13.0-16.5)(16.0-21.5)

2026-03-29 10:15
清远体育中心体育馆

裁判: 周云磊(CHN) / 李明辉(CHN)

广东

运动员		进球 / 射门												OF	进攻			防守			判罚			时间	
#	姓名	S	Tot.	%	9m	6m	Wing	7m	Fst.	Brk.	FK	EG	LD		As.	PC	E7	St.	C7	Blk	W	2m	D		Dr
3	陈秋莹																								01:39
7	顾天澍																								00:36
8	唐悦		4/8	50	0/1	1/2	1/2	1/1	1/1	0/1				3		1	1					1			57:16
10	董雪		0/2			0/2								3	1										35:50
11	周亚茹		3/3	100		3/3								2					1		1				29:39
12	李晓晴		5/5	100		2/2		1/1		2/2				2			1	2			1				44:15
13	杨慧		8/9	88.89		0/1	2/2		5/5	1/1				1			2								58:19
15	王慧																								00:00
16	冯颖慧																								10:26
17	崔云莉		2/3	66.67			1/2		1/1																31:02
21	朱海云		5/10	50	1/4	0/1		1/1		2/3			1/1	1	3	2	1	2	2						51:25
23	覃元沿																								00:00
26	杨丽丽														3										49:34
28	叶飞雪																								00:00
33	王丹		3/6	50	1/2	0/1				2/3								1							37:14
39	陈瑶		3/3	100						3/3				1											05:15
	球队失误																								
	合计		33/49	67.35	2/7	6/12	4/6	3/3	7/7	10/13			1/1	11	9	2	2	6	3	3		3			06:52:30

守门员		救球 / 射门											时间
#	姓名	Tot.	%	9m	6m	Wing	7m	Fst.	Brk.	FK	LD		
16	冯颖慧	0/6		0/1		0/1	0/1	0/1	0/2			10:26	
26	杨丽丽	10/31	32.26	0/4	7/18		1/1	0/3	2/5			49:34	
	合计	10/37	27.03	0/5	7/18	0/1	1/2	0/4	2/7			01:00:00	

教练: 李玉玲

#	球衣号码	S	首发	Tot.	总射门	6m	6米射门	9m	9米射门	Wing	边射
7m	7米射门	Fst.	快攻	Brk.	突破	FK	任意球	EG	空门	LD	超远射
As.	助攻	PC	未得分助攻	E7	造7米	OF	技术失误	St.	抢断	C7.	被造7米
Blk.	封球	W	黄牌	2m	2分钟罚时	D	红牌	Dr	蓝牌	TP	上场时间



中国手球协会
CHINESE HANDBALL ASSOCIATION

2025-2026中国手球超级联赛女子联赛

迪迪羊·清远赛区

Preliminary



比赛队伍技术统计
场次 NO.14

安徽 29.0 - 38.0 广东
(13.0-16.5)(16.0-21.5)

2026-03-29 10:15
清远体育中心体育馆

裁判: 周云磊(CHN) / 李明辉(CHN)

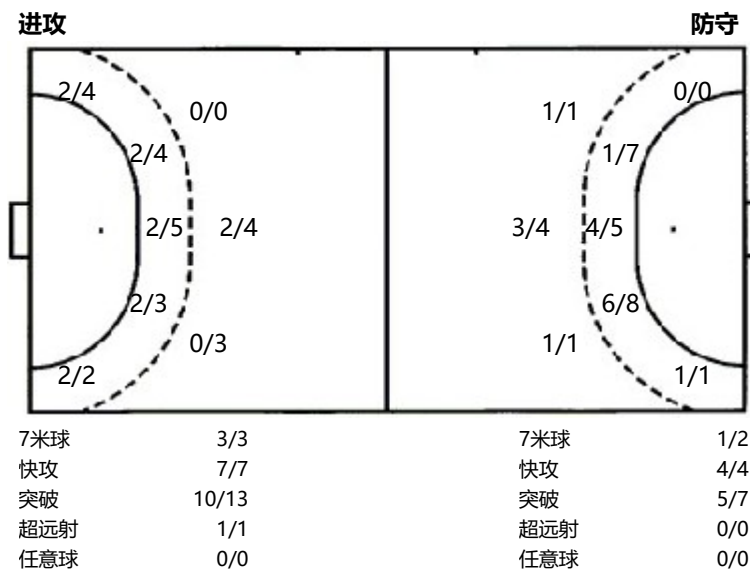
场上队员射门区域

3.陈秋莹	7.顾天澍	8.唐悦	10.董雪	11.周亚茹	12.李晓晴	13.杨慧
		0/1		2/2	1/1	1/1
			0/1			1/1
		4/5	0/1		2/2	4/4 3/4
		1post 1miss				
15.王慧	16.冯颖慧	17.崔云莉	21.朱海云	23.覃元沿	26.杨丽丽	28.叶飞雪
		1/1	3/4			
			1/2			
		1/1 0/1	1/2			
		1miss 1block				
33.王丹	39.陈瑶	合计				
		2/2	4/5	3/4		
0/1		0/1		2/4		
1/1	1/2	1/2	2/2	1/1	15/17	5/8 2/4
		1post 2miss 1block				

守门员封挡区域

16.冯颖慧	26.杨丽丽	合计	
	1/3 0/2 2/5	1/3	0/2 2/5
0/1 0/1 0/1	1/1 1/1 1/4	1/2	1/2 1/5
0/1	1/4 1/6 2/5	1/5	1/6 2/7

射门位置



射门统计

位置	得分	被救	射失	击柱	被封	合计	%
9m	2	2	1	1	1	7	28.999
6m	6	5	1			12	50
边射	4	2				6	67
7m	3					3	100
快攻	7					7	100
突破	10	3				13	77
任意球							
超远射	1					1	100
合计	33	12	2	1	1	49	67

#	球衣号码	S	首发	Tot.	总射门	6m	6米射门	9m	9米射门	Wing	边射
7m	7米射门	Fst.	快攻	Brk.	突破	FK	任意球	EG	空门	LD	超远射
As.	助攻	PC	未得分助攻	E7	造7米	OF	技术失误	St.	抢断	C7.	被造7米
Blk.	封球	W	黄牌	2m	2分钟罚时	D	红牌	Dr	蓝牌	TP	上场时间