



中国手球协会
CHINESE HANDBALL ASSOCIATION

2025-2026中国手球超级联赛女子联赛

迪迪羊·清远赛区

Preliminary



比赛队伍技术统计
场次 NO.19

广东 38.0 - 21.5 北京
(21.5-10.5)(16.5-11.0)

2026-03-30 08:30
清远体育中心体育馆

裁判: 徐鸣昭(CHN) / 钟莉(CHN)

广东

运动员		进球 / 射门												OF	进攻			防守			判罚			时间	
#	姓名	S	Tot.	%	9m	6m	Wing	7m	Fst.	Brk.	FK	EG	LD		As.	PC	E7	St.	C7	Blk	W	2m	D		Dr
3	陈秋莹		0/1					0/1																	08:57
7	顾天澍		2/3	66.67		1/1	1/2							1		1	1	2				1			54:29
8	唐悦		7/11	63.64	0/1	2/2		1/2	3/4	1/2				3	2	2		3				1			49:49
10	董雪		3/3	100		3/3								1								1			19:24
11	周亚茹		2/5	40		2/4			0/1								1		1		1				27:32
12	李晓晴		2/3	66.67		1/1				1/1	0/1			1	1			1		2					28:30
16	冯颖慧																								30:34
17	崔云莉		1/4	25		0/1	0/2		1/1											2					24:35
21	朱海云		4/6	66.67	1/3	1/1			1/1	1/1				2	4		2	1	1						46:45
23	覃元沿		0/1						0/1					1				1							15:57
26	杨丽丽														2										29:26
28	叶飞雪		3/3	100		3/3												1	1						22:31
33	王丹		7/8	87.5	1/1	0/1			5/5	1/1				3	2	1		1	1						31:40
39	陈瑶		2/2	100		2/2								3											19:41
	球队失误																								
	合计		33/50	66	2/5	15/19	1/4	1/3	10/13	4/5	0/1			15	11	4	3	11	3	5		4			06:49:50

守门员		救球 / 射门										时间
#	姓名	Tot.	%	9m	6m	Wing	7m	Fst.	Brk.	FK	LD	
16	冯颖慧	7/18	38.89	3/4	1/4	1/1	1/3	0/3	1/3			30:34
26	杨丽丽	3/11	27.27	1/3	1/3	1/1		0/2	0/2			29:26
	合计	10/29	34.48	4/7	2/7	2/2	1/3	0/5	1/5			01:00:00

教练: 李玉玲

#	球衣号码	S	首发	Tot.	总射门	6m	6米射门	9m	9米射门	Wing	边射
7m	7米射门	Fst.	快攻	Brk.	突破	FK	任意球	EG	空门	LD	超远射
As.	助攻	PC	未得分助攻	E7	造7米	OF	技术失误	St.	抢断	C7.	被造7米
Blk.	封球	W	黄牌	2m	2分钟罚时	D	红牌	Dr	蓝牌	TP	上场时间



中国手球协会
CHINESE HANDBALL ASSOCIATION

2025-2026中国手球超级联赛女子联赛

迪迪羊·清远赛区

Preliminary



比赛队伍技术统计
场次 NO.19

广东 38.0 - 21.5 北京
(21.5-10.5)(16.5-11.0)

2026-03-30 08:30
清远体育中心体育馆

裁判: 徐鸣昭(CHN) / 钟莉(CHN)

场上队员射门区域

3.陈秋莹	7.顾天澍	8.唐悦	10.董雪	11.周亚茹	12.李晓晴	16.冯颖慧
		1/1				
		1/1				
		2/3	2/2	1/1		
1post	1miss	2miss 1block			1post	
17.崔云莉	21.朱海云	23.覃元沿	26.杨丽丽	28.叶飞雪	33.王丹	39.陈瑶
1/1						
0/1						
1miss	1miss	1post			1post	

合计

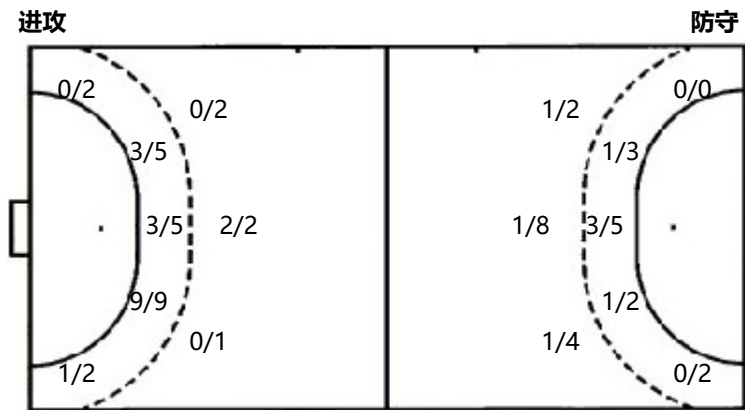
2/2	1/1	4/4
1/2		2/4
11/14	2/3	10/10

4post 5miss 1block

守门员封挡区域

16.冯颖慧	26.杨丽丽	合计
1/3	0/3	1/1
		0/1
		1/3
		1/1
		1/4
1/3	0/3	2/3
		0/2
		1/4
		1/5
		0/3
		3/7

射门位置



射门统计

位置	得分	被救	射失	击柱	被封	合计	%
9m	2	1	1		1	5	40
6m	15	3		1		19	79
边射	1	1	2			4	25
7m	1	1		1		3	33
快攻	10	1	1	1		13	77
突破	4		1			5	80
任意球				1		1	
超远射							
合计	33	7	5	4	1	50	66

7米球	1/3	7米球	2/3
快攻	10/13	快攻	5/5
突破	4/5	突破	4/6
超远射	0/0	超远射	0/0
任意球	0/1	任意球	0/1

#	球衣号码	S	首发	Tot.	总射门	6m	6米射门	9m	9米射门	Wing	边射
7m	7米射门	Fst.	快攻	Brk.	突破	FK	任意球	EG	空门	LD	超远射
As.	助攻	PC	未得分助攻	E7	造7米	OF	技术失误	St.	抢断	C7.	被造7米
Blk.	封球	W	黄牌	2m	2分钟罚时	D	红牌	Dr	蓝牌	TP	上场时间



中国手球协会
CHINESE HANDBALL ASSOCIATION

2025-2026中国手球超级联赛女子联赛

迪迪羊·清远赛区

Preliminary



比赛队伍技术统计
场次 NO.19

广东 38.0 - 21.5 北京
(21.5-10.5)(16.5-11.0)

2026-03-30 08:30
清远体育中心体育馆

裁判: 徐鸣昭(CHN) / 钟莉(CHN)

北京

运动员		进球 / 射门												OF	进攻			防守			判罚			时间	
#	姓名	S	Tot.	%	9m	6m	Wing	7m	Fst.	Brk.	FK	EG	LD		As.	PC	E7	St.	C7	Blk	W	2m	D		Dr
1	张嘉欣																								00:15
4	张铎													1											02:52
5	刘晨		5/11	45.45	2/6	1/3		1/1		1/1				6	2		1								35:00
8	徐慧敏													1		2	1					1			15:10
12	郭正梅													1											43:05
15	李珂欣		1/1	100					1/1									1							12:08
18	韩磷													1											02:00
20	金娜瑛		1/1	100					1/1					1			1								30:00
23	张咏妍																								16:35
25	董柏凡		4/7	57.14		4/6				0/1				3						1					57:01
26	纵子怡		1/3	33.33	0/1					1/2				6	1	1	1	1							60:00
27	张梦妮																								00:00
28	李莹		0/1		0/1																				02:21
29	程欣平		0/3		0/2		0/1										1					1			48:41
33	马洁		6/12	50	1/4	0/1		1/2	3/3	1/1	0/1			2	2		1	1							57:42
55	邢缤燕		1/2	50			0/1			1/1				2											31:01
	球队失误																				1				
	合计		19/41	46.34	3/14	5/10	0/2	2/3	5/5	4/6	0/1			24	3	2	3	6	3	1	1	2			06:53:51

守门员		救球 / 射门											时间
#	姓名	Tot.	%	9m	6m	Wing	7m	Fst.	Brk.	FK	LD		
1	张嘉欣	1/2	50		0/1		1/1					00:15	
12	郭正梅	5/30	16.67	0/1	3/14	1/2		1/10	0/3			43:05	
23	张咏妍	1/8	12.5	1/2	0/3		0/1	0/1	0/1			16:35	
	合计	7/40	17.5	1/3	3/18	1/2	1/2	1/11	0/4			00:59:55	

教练: 朱昕晨

#	球衣号码	S	首发	Tot.	总射门	6m	6米射门	9m	9米射门	Wing	边射
7m	7米射门	Fst.	快攻	Brk.	突破	FK	任意球	EG	空门	LD	超远射
As.	助攻	PC	未得分助攻	E7	造7米	OF	技术失误	St.	抢断	C7.	被造7米
Blk.	封球	W	黄牌	2m	2分钟罚时	D	红牌	Dr	蓝牌	TP	上场时间



中国手球协会
CHINESE HANDBALL ASSOCIATION

2025-2026中国手球超级联赛女子联赛

迪迪羊·清远赛区

Preliminary



比赛队伍技术统计
场次 NO.19

广东 38.0 - 21.5 北京
(21.5-10.5)(16.5-11.0)

2026-03-30 08:30
清远体育中心体育馆

裁判: 徐鸣昭(CHN) / 钟莉(CHN)

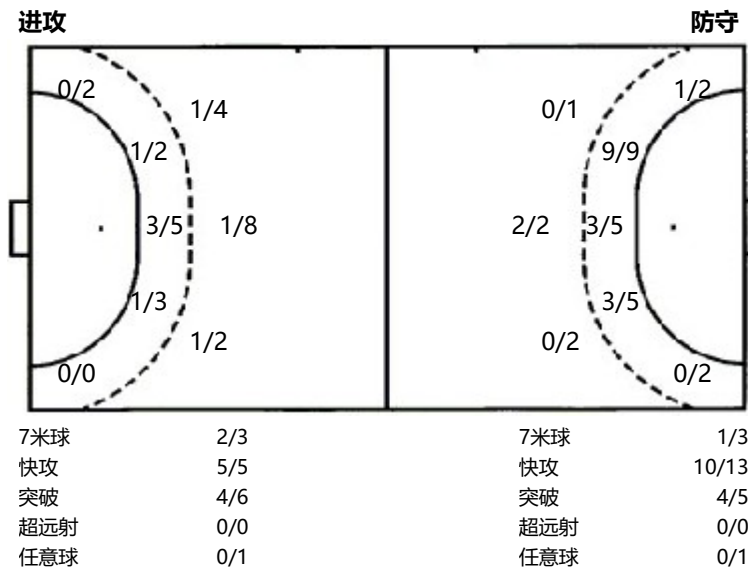
场上队员射门区域

1.张嘉欣	4.张铎	5.刘晨	8.徐慧敏	12.郭正梅	15.李珂欣	18.韩磷
		0/1 2/2			1/1	
		0/1				
		1/1 2/2				
1post 1miss 2block						
20.金娜瑛	23.张咏妍	25.董柏凡	26.纵子怡	27.张梦妮	28.李莹	29.程欣平
		1/1	0/1			0/1
1/1		2/2 1/1 0/2	1/2			
2post						
33.马洁	55.邢缤燕	合计				
2/2 2/2		0/1 3/4 5/6				
	0/1	0/1 0/2				
1/2 1/1	1/1	4/5 3/3 4/7				
1post 2miss 1block		4post 3miss 5block				

守门员封挡区域

1.张嘉欣	12.郭正梅	23.张咏妍	合计
	0/1 0/1 0/3	0/1 0/1	0/2 0/1 0/4
	1/2 2/4		1/2 2/4
1/1 0/1	1/10 1/2 0/7	1/3 0/1 0/2	3/14 1/3 0/10

射门位置



射门统计

位置	得分	被救	射失	击柱	被封	合计	%
9m	3	4	1	4	2	14	21
6m	5	2	2		1	10	50
边射		2				2	
7m	2	1				3	67
快攻	5					5	100
突破	4	1			1	6	67
任意球					1	1	
超远射							
合计	19	10	3	4	5	41	46

#	球衣号码	S	首发	Tot.	总射门	6m	6米射门	9m	9米射门	Wing	边射
7m	7米射门	Fst.	快攻	Brk.	突破	FK	任意球	EG	空门	LD	超远射
As.	助攻	PC	未得分助攻	E7	造7米	OF	技术失误	St.	抢断	C7.	被造7米
Blk.	封球	W	黄牌	2m	2分钟罚时	D	红牌	Dr	蓝牌	TP	上场时间