



中国手球协会
CHINESE HANDBALL ASSOCIATION

2025-2026中国手球超级联赛女子联赛

迪迪羊·清远赛区

Preliminary



比赛队伍技术统计
场次 NO.20

安徽 46.5 - 18.0 新疆
(28.0-7.0)(18.5-11.0)

2026-03-30 10:15
清远体育中心体育馆

裁判: 章胜寒(CHN) / 戴德发(CHN)

安徽

运动员		进球 / 射门												OF	进攻			防守			判罚			时间		
#	姓名	S	Tot.	%	9m	6m	Wing	7m	Fst.	Brk.	FK	EG	LD		As.	PC	E7	St.	C7	Blk	W	2m	D		Dr	
1	张家轩														1										17:47	
3	郝子蕴		7/10	70		2/2	1/2		4/6					1			2	1							43:15	
4	胡荣妍		5/8	62.5			2/4		3/4					2			3								54:09	
5	张桂思		3/3	100		2/2			1/1								1				1				11:49	
6	舒文琪		2/2	100		1/1				1/1															08:26	
7	张思雨		4/6	66.67					4/6					1			2	1							16:44	
11	赵若妍		1/2	50			1/1		0/1																05:51	
16	俞思琪													2											42:13	
20	孙明月		1/1	100						1/1				5	1	1			3						24:29	
23	何雅莉		1/4	25					0/1	1/3				1	2		1								20:43	
28	丁希悦		1/1	100		1/1								3	1										39:15	
48	王乐慧		2/4	50		2/4								2	1	3		2	3						48:06	
55	陈乐		3/5	60				2/2	0/1	1/2				3	2										29:17	
66	洪子悦		0/4		0/1			0/2		0/1				3	1										22:14	
69	陆睿涵		8/10	80	1/2				3/3	4/5				4			4		2		1				33:24	
96	张文慧																								00:00	
	球队失误																									
	合计		38/60	63.33	1/3	8/10	4/7	2/4	15/23	8/13				18	13	4	4	14	4	8	1	1			06:57:42	

守门员		救球 / 射门											时间
#	姓名	Tot.	%	9m	6m	Wing	7m	Fst.	Brk.	FK	LD		
1	张家轩	6/11	54.55	2/3	1/1		1/2		2/5			17:47	
16	俞思琪	6/19	31.58	2/5	2/7	0/1	0/2		0/2	2/2		42:13	
	合计	12/30	40	4/8	3/8	0/1	1/4		2/7	2/2		01:00:00	

教练: 沈强

#	球衣号码	S	首发	Tot.	总射门	6m	6米射门	9m	9米射门	Wing	边射
7m	7米射门	Fst.	快攻	Brk.	突破	FK	任意球	EG	空门	LD	超远射
As.	助攻	PC	未得分助攻	E7	造7米	OF	技术失误	St.	抢断	C7.	被造7米
Blk.	封球	W	黄牌	2m	2分钟罚时	D	红牌	Dr	蓝牌	TP	上场时间



中国手球协会
CHINESE HANDBALL ASSOCIATION

2025-2026中国手球超级联赛女子联赛

迪迪羊·清远赛区

Preliminary



比赛队伍技术统计

安徽 46.5 - 18.0 新疆

2026-03-30 10:15

场次 NO.20

(28.0-7.0)(18.5-11.0)

清远体育中心体育馆

裁判: 章胜寒(CHN) / 戴德发(CHN)

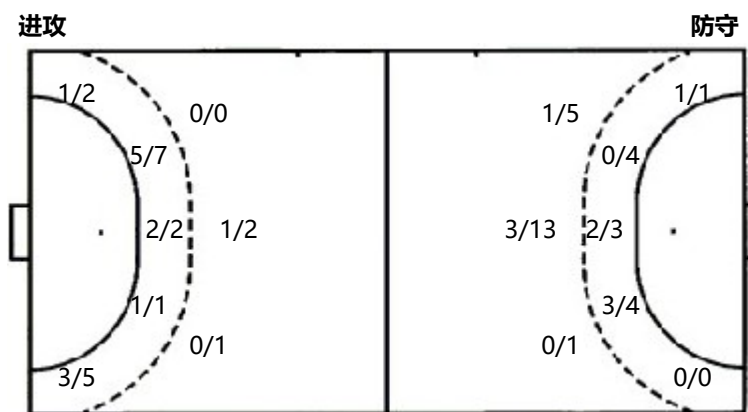
场上队员射门区域

1.张家轩	3.郝子蕴	4.胡荣妍	5.张桂思	6.舒文琪	7.张思雨	11.赵若妍
	2/2 2/2 1/1	1/2 1/2 1/1	1/1		1/1 1/1	
	1/2 0/1 0/1		1/1		2/2	0/1
	1/1	1/1 1/1	1/1	2/2		1/1
		1post			2post	
16.俞思琪	20.孙明月	23.何雅莉	28.丁希悦	48.王乐慧	55.陈乐	66.洪子悦
		1/1			1/1 1/1	0/1
	1/1	0/2	1/1	2/2	1/1 0/2	0/1
		1post		1post 1miss		2post
69.陆睿涵	96.张文慧	合计				
1/1 3/3		6/7 4/5 7/8				
2/2		7/9 0/1 0/2				
1/1 1/1		5/7 5/7 4/4				
1post 1miss		8post 2miss				

守门员封挡区域

1.张家轩	16.俞思琪	合计
0/1 1/1 1/2	0/2 1/1	0/3 2/2 1/2
1/3 1/1 1/1	3/4 1/2	1/3 4/5 3/4
1/2	0/3 0/3 1/4	1/5 0/3 1/4

射门位置



射门统计

位置	得分	被救	射失	击柱	被封	合计	%
9m	1	1		1		3	33
6m	8		1	1		10	80
边射	4	2		1		7	57.0000
7m	2	1		1		4	50
快攻	15	6		2		23	65
突破	8	2	1	2		13	62
任意球							
超远射							
合计	38	12	2	8		60	63

7米球	2/4	7米球	3/5
快攻	15/23	快攻	0/0
突破	8/13	突破	5/8
超远射	0/0	超远射	0/0
任意球	0/0	任意球	0/4

# 球衣号码	S 首发	Tot. 总射门	6m 6米射门	9m 9米射门	Wing 边射
7m 7米射门	Fst. 快攻	Brk. 突破	FK 任意球	EG 空门	LD 超远射
As. 助攻	PC 未得分助攻	E7 造7米	OF 技术失误	St. 抢断	C7. 被造7米
Blk. 封球	W 黄牌	2m 2分钟罚时	D 红牌	Dr 蓝牌	TP 上场时间



中国手球协会
CHINESE HANDBALL ASSOCIATION

2025-2026中国手球超级联赛女子联赛

迪迪羊·清远赛区

Preliminary



比赛队伍技术统计
场次 NO.20

安徽 46.5 - 18.0 新疆
(28.0-7.0)(18.5-11.0)

2026-03-30 10:15
清远体育中心体育馆

裁判: 章胜寒(CHN) / 戴德发(CHN)

新疆

运动员		进球 / 射门												OF	进攻			防守			判罚			时间	
#	姓名	S	Tot.	%	9m	6m	Wing	7m	Fst.	Brk.	FK	EG	LD		As.	PC	E7	St.	C7	Blk	W	2m	D		Dr
1	阿依谢·艾买提江																								00:00
3	哈里努尔·艾孜太买尔		1/1	100		1/1								2		1	1								38:54
5	申心蕊		1/3	33.33		0/2	1/1							2		1	1								52:25
6	达丽拉																								00:00
7	阿迪力木·如则		2/5	40	1/2	1/3								3				2				2			28:15
9	张伟娜																								00:00
14	王越		3/3	100		2/2				1/1				1											21:05
15	赛丽玛·阿布都热西提		0/1							0/1							1								46:39
16	王启欣																								60:00
17	米热班·努尔买买提		6/24	25	3/14	0/2		3/4		0/1	0/3			11	1	1	1								60:00
18	巴再娜·巴哈提江		1/1	100		1/1								1											54:28
20	古丽坚乃提·开色尔		4/8	50	0/1			0/1		4/5	0/1			11	1			2							36:00
27	帕热旦木·斯迪克		0/2		0/2									1		1						1			07:34
34	阿娅茹·也尔夏提																								08:05
	球队失误																								
	合计		18/48	37.5	4/19	5/11	1/1	3/5		5/8	0/4			32	2	4	4	4				3			06:53:25

守门员		救球 / 射门										时间
#	姓名	Tot.	%	9m	6m	Wing	7m	Fst.	Brk.	FK	LD	
1	阿依谢·艾买提江											00:00
16	王启欣	12/50	24	1/2	0/8	2/6	1/3	6/21	2/10			60:00
	合计	12/50	24	1/2	0/8	2/6	1/3	6/21	2/10			01:00:00

教练: 奥列格·米尼

#	球衣号码	S	首发	Tot.	总射门	6m	6米射门	9m	9米射门	Wing	边射
7m	7米射门	Fst.	快攻	Brk.	突破	FK	任意球	EG	空门	LD	超远射
As.	助攻	PC	未得分助攻	E7	造7米	OF	技术失误	St.	抢断	C7.	被造7米
Blk.	封球	W	黄牌	2m	2分钟罚时	D	红牌	Dr	蓝牌	TP	上场时间



中国手球协会
CHINESE HANDBALL ASSOCIATION

2025-2026中国手球超级联赛女子联赛

迪迪羊·清远赛区

Preliminary



比赛队伍技术统计
场次 NO.20

安徽 46.5 - 18.0 新疆
(28.0-7.0)(18.5-11.0)

2026-03-30 10:15
清远体育中心体育馆

裁判: 章胜寒(CHN) / 戴德发(CHN)

场上队员射门区域

1.阿依谢·艾买提江	3.哈里努尔·艾孜太	5.申心蕊	6.达丽拉	7.阿迪力木·如则	9.张伟娜	14.王越
				1/1		
		0/1			0/1	1/1
1/1		1/1		1/1		1/1

1miss 1block

15.赛丽玛·阿布都	16.王启欣	17.米热班·努尔买	18.巴再娜·巴哈提	20.古丽坚乃提·开	27.帕热旦木·斯迪	34.阿娅茹·也尔夏
		2/2		0/1		
0/1		0/2	1/1	2/3	0/1	0/1
		1/1	2/3	1/2	1/1	

3post 5miss 6block

合计

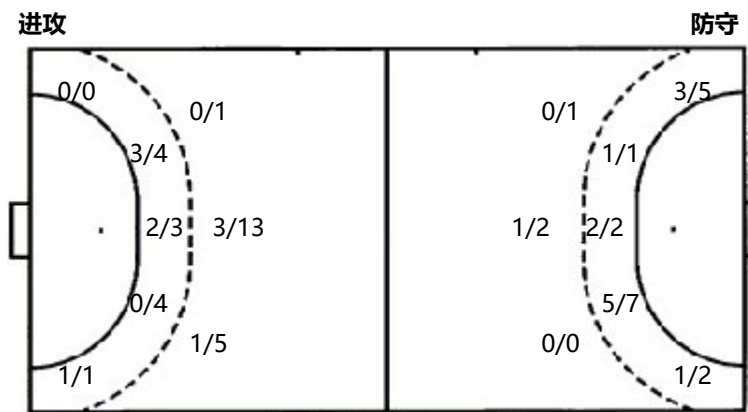
3/3	0/2	1/2
2/3	1/5	1/4
4/5	3/3	3/4

3post 6miss 8block

守门员封挡区域

1.阿依谢·艾买提江	16.王启欣	合计
	1/7 1/5 1/8	1/7 1/5 1/8
	2/9 1/1 2/2	2/9 1/1 2/2
	2/7 2/7 0/4	2/7 2/7 0/4

射门位置



射门统计

位置	得分	被救	射失	击柱	被封	合计	%
9m	4	4	4		7	19	21
6m	5	3	1	1	1	11	45
边射	1					1	100
7m	3	1		1		5	60
快攻							
突破	5	2		1		8	63
任意球		3	1			4	
超远射							
合计	18	13	6	3	8	48	38

7米球	3/5	7米球	2/4
快攻	0/0	快攻	15/23
突破	5/8	突破	8/13
超远射	0/0	超远射	0/0
任意球	0/4	任意球	0/0

# 球衣号码	S 首发	Tot. 总射门	6m 6米射门	9m 9米射门	Wing 边射
7m 7米射门	Fst. 快攻	Brk. 突破	FK 任意球	EG 空门	LD 超远射
As. 助攻	PC 未得分助攻	E7 造7米	OF 技术失误	St. 抢断	C7. 被造7米
Blk. 封球	W 黄牌	2m 2分钟罚时	D 红牌	Dr 蓝牌	TP 上场时间