



中国手球协会
CHINESE HANDBALL ASSOCIATION

2025-2026中国手球超级联赛女子联赛

迪迪羊·清远赛区

Preliminary



比赛队伍技术统计
场次 NO.25

北京 25.0 - 33.5 安徽
(13.5-15.5)(11.5-18.0)

2026-03-31 08:30
清远体育中心体育馆

裁判: 章胜寒(CHN) / 戴德发(CHN)

北京

运动员		进球 / 射门												OF	进攻			防守			判罚			时间	
#	姓名	S	Tot.	%	9m	6m	Wing	7m	Fst.	Brk.	FK	EG	LD		As.	PC	E7	St.	C7	Blk	W	2m	D		Dr
1	张嘉欣																								00:13
4	张铎																								00:00
5	刘晨		5/16	31.25	2/8	0/3		1/1	0/1	2/3				4	3	3									60:00
8	徐慧敏		2/3	66.67			0/1		2/2								1	1							54:28
12	郭正梅													1											59:40
15	李珂欣																								00:00
18	韩磷																								00:00
20	金娜瑛																								00:00
23	张咏妍																								00:07
25	董柏凡		5/7	71.43		5/7								4			1	1	1	1					60:00
26	纵子怡		2/2	100					1/1	1/1				3	2	2	1					1			57:57
27	张梦妮																								00:00
28	李莹		4/9	44.44	2/6	1/2					1/1			3											21:54
29	程欣平		2/2	100		1/1	1/1																		15:34
33	马洁		2/6	33.33	0/1	1/1	0/2	0/1	1/1					1	2										60:00
55	邢缤燕		1/2	50	1/2									1											27:48
	球队失误																								
	合计		23/47	48.94	5/17	8/14	1/4	1/2	4/5	3/4	1/1			17	7	3	3	3	2	1		1			06:57:41

守门员		救球 / 射门										时间
#	姓名	Tot.	%	9m	6m	Wing	7m	Fst.	Brk.	FK	LD	
1	张嘉欣	0/1					0/1					00:13
12	郭正梅	15/42	35.71	2/4	5/13	4/4	0/1	0/11	2/6	2/3		59:40
23	张咏妍	1/1	100				1/1					00:07
	合计	16/44	36.36	2/4	5/13	4/4	1/3	0/11	2/6	2/3		01:00:00

教练: 朱昕晨

#	球衣号码	S	首发	Tot.	总射门	6m	6米射门	9m	9米射门	Wing	边射
7m	7米射门	Fst.	快攻	Brk.	突破	FK	任意球	EG	空门	LD	超远射
As.	助攻	PC	未得分助攻	E7	造7米	OF	技术失误	St.	抢断	C7.	被造7米
Blk.	封球	W	黄牌	2m	2分钟罚时	D	红牌	Dr	蓝牌	TP	上场时间



中国手球协会
CHINESE HANDBALL ASSOCIATION

2025-2026中国手球超级联赛女子联赛

迪迪羊·清远赛区

Preliminary



比赛队伍技术统计

场次 NO.25

北京 25.0 - 33.5 安徽

(13.5-15.5)(11.5-18.0)

2026-03-31 08:30

清远体育中心体育馆

裁判: 章胜寒(CHN) / 戴德发(CHN)

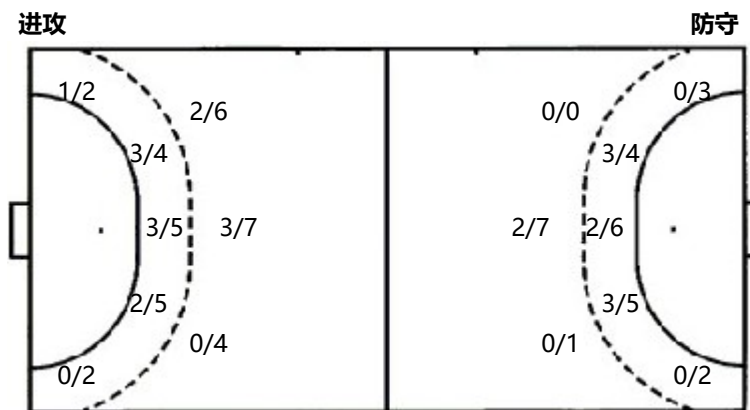
场上队员射门区域

1.张嘉欣	4.张铎	5.刘晨	8.徐慧敏	12.郭正梅	15.李珂欣	18.韩磷
		1/3	0/1			
		1/1	1/3	2/4	1/1	1/1
		2post 2block		1miss		
20.金娜瑛	23.张咏妍	25.董柏凡	26.纵子怡	27.张梦妮	28.李莹	29.程欣平
					1/1	
		1/2			2/2	2/2
		1/1		3/3	1/1	
		1post		3miss 1block		
33.马洁	55.邢缤燕	合计				
0/2		0/2	3/3			
		1/3	4/7			
1/1	1/2	6/7	3/6	6/8		
1post		4post 4miss 3block				

守门员封挡区域

1.张嘉欣	12.郭正梅	23.张咏妍	合计					
	0/6	1/3	0/1		0/6	1/3	0/1	
	3/6	2/2	2/5		3/6	2/2	3/6	
	0/1	3/9	2/3	2/7		3/9	2/3	2/8

射门位置



射门统计

位置	得分	被救	射失	击柱	被封	合计	%
9m	5	4	3	2	3	17	28.9999
6m	8	4		2		14	57.0000
边射	1	2	1			4	25
7m	1	1				2	50
快攻	4	1				5	80
突破	3	1				4	75
任意球	1					1	100
超远射							
合计	23	13	4	4	3	47	49

7米球	1/2	7米球	2/3
快攻	4/5	快攻	11/12
突破	3/4	突破	4/7
超远射	0/0	超远射	0/0
任意球	1/1	任意球	1/3

#	球衣号码	S	首发	Tot.	总射门	6m	6米射门	9m	9米射门	Wing	边射
7m	7米射门	Fst.	快攻	Brk.	突破	FK	任意球	EG	空门	LD	超远射
As.	助攻	PC	未得分助攻	E7	造7米	OF	技术失误	St.	抢断	C7.	被造7米
Blk.	封球	W	黄牌	2m	2分钟罚时	D	红牌	Dr	蓝牌	TP	上场时间



中国手球协会
CHINESE HANDBALL ASSOCIATION

2025-2026中国手球超级联赛女子联赛

迪迪羊·清远赛区

Preliminary



比赛队伍技术统计
场次 NO.25

北京 25.0 - 33.5 安徽
(13.5-15.5)(11.5-18.0)

2026-03-31 08:30
清远体育中心体育馆

裁判: 章胜寒(CHN) / 戴德发(CHN)

安徽

运动员		进球 / 射门												OF	进攻			防守			判罚			时间	
#	姓名	S	Tot.	%	9m	6m	Wing	7m	Fst.	Brk.	FK	EG	LD		As.	PC	E7	St.	C7	Blk	W	2m	D		Dr
1	张家轩														1										50:17
3	郝子蕴																								01:57
4	胡荣妍		0/1				0/1																		07:58
5	张桂思		1/2	50		1/2								1	2	1	1								57:57
6	舒文琪		8/13	61.54	1/2	4/7		2/2	1/1		0/1			1	1	1	2	1							47:35
7	张思雨		6/9	66.67			0/2		5/6	1/1				1			1	1							56:31
11	赵若妍		3/6	50		0/1	0/2		3/3							1						1			50:01
16	俞思琪																								09:27
20	孙明月		5/9	55.56	1/3	2/3		2/2	0/1					2	2			1	2						51:18
23	何雅莉		2/6	33.33	0/1	1/2				0/2	1/1			3	2	1	1					1			41:59
28	丁希悦																								03:27
48	王乐慧																								00:17
55	陈乐		0/1					0/1																	00:04
66	洪子悦																								00:00
69	陆睿涵		3/6	50	0/2					3/3	0/1			4	1		1								22:38
96	张文慧																		1						16:59
	球队失误																								
	合计		28/53	52.83	2/8	8/15	0/5	2/3	11/12	4/7	1/3			12	9	2	2	6	3	3		2			06:58:25

守门员		救球 / 射门										时间
#	姓名	Tot.	%	9m	6m	Wing	7m	Fst.	Brk.	FK	LD	
1	张家轩	12/29	41.38	4/7	4/10	2/3	0/1	1/5	1/2	0/1		50:17
16	俞思琪	1/7	14.29	0/2	0/2		1/1		0/2			09:27
	合计	13/36	36.11	4/9	4/12	2/3	1/2	1/5	1/4	0/1		00:59:44

教练: 沈强

#	球衣号码	S	首发	Tot.	总射门	6m	6米射门	9m	9米射门	Wing	边射
7m	7米射门	Fst.	快攻	Brk.	突破	FK	任意球	EG	空门	LD	超远射
As.	助攻	PC	未得分助攻	E7	造7米	OF	技术失误	St.	抢断	C7.	被造7米
Blk.	封球	W	黄牌	2m	2分钟罚时	D	红牌	Dr	蓝牌	TP	上场时间



中国手球协会
CHINESE HANDBALL ASSOCIATION

2025-2026中国手球超级联赛女子联赛

迪迪羊·清远赛区

Preliminary



比赛队伍技术统计
场次 NO.25

北京 25.0 - 33.5 安徽
(13.5-15.5)(11.5-18.0)

2026-03-31 08:30
清远体育中心体育馆

裁判: 章胜寒(CHN) / 戴德发(CHN)

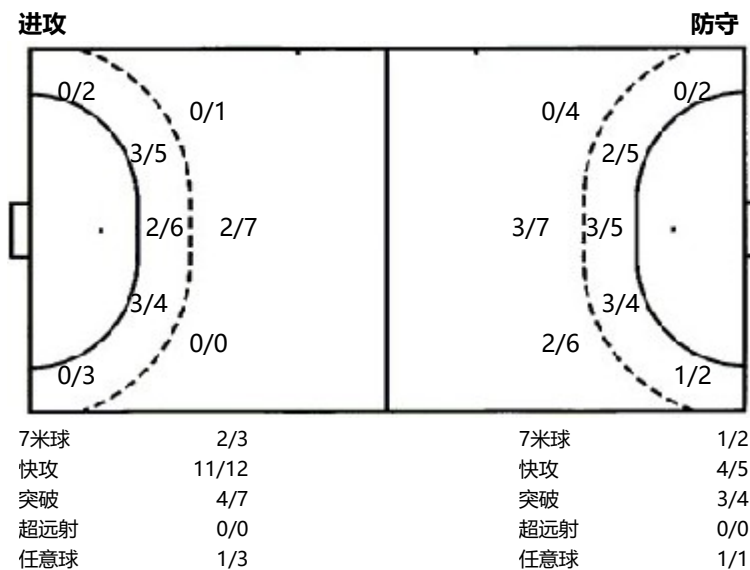
场上队员射门区域

1.张家轩	3.郝子蕴	4.胡荣妍	5.张桂思	6.舒文琪	7.张思雨	11.赵若妍
					3/3 2/3	1/1
			0/1	1/3 2/2	0/1	0/1
			1/1	2/3 3/4	1/1	1/1 1/2 0/1
16.俞思琪	20.孙明月	23.何雅莉	28.丁希悦	48.王乐慧	55.陈乐	66.洪子悦
	1/1 1/1					
	1/2 0/1				0/1	
	1/1 1/1	0/2 1/1				
69.陆睿涵	96.张文慧	合计				
1/1		6/6 2/3 1/1				
1/1		3/6 0/2 3/6				
0/1 1/1		6/9 1/3 6/8				
1miss 1block	2post	1post 1miss				
		5post 3miss 1block				

守门员封挡区域

1.张家轩	16.俞思琪	合计
2/2 0/3		2/2 0/3
2/3 2/5	1/2	2/3 3/7
1/5 3/6 2/5	0/2 0/3	1/7 3/6 2/8

射门位置



射门统计

位置	得分	被救	射失	击柱	被封	合计	%
9m	2	2	1	2	1	8	25
6m	8	5	1	1		15	53
边射		4		1		5	
7m	2	1				3	67
快攻	11		1			12	92
突破	4	2		1		7	57.0000
任意球	1	2				3	33
超远射							
合计	28	16	3	5	1	53	53

#	球衣号码	S	首发	Tot.	总射门	6m	6米射门	9m	9米射门	Wing	边射
7m	7米射门	Fst.	快攻	Brk.	突破	FK	任意球	EG	空门	LD	超远射
As.	助攻	PC	未得分助攻	E7	造7米	OF	技术失误	St.	抢断	C7.	被造7米
Blk.	封球	W	黄牌	2m	2分钟罚时	D	红牌	Dr	蓝牌	TP	上场时间