



中国手球协会
CHINESE HANDBALL ASSOCIATION

2025-2026中国手球超级联赛女子联赛

迪迪羊·清远赛区

Preliminary



比赛队伍技术统计
场次 NO.26

山东 23.0 - 28.0 上海
(11.0-15.5)(12.0-12.5)

2026-03-31 10:15
清远体育中心体育馆

裁判: 周云磊(CHN) / 毕嘉鑫(CHN)

山东

运动员		进球 / 射门												OF	进攻			防守			判罚			时间	
#	姓名	S	Tot.	%	9m	6m	Wing	7m	Fst.	Brk.	FK	EG	LD		As.	PC	E7	St.	C7	Blk	W	2m	D		Dr
3	常靖悦		2/3	66.67					2/3									1							11:04
4	王梓墨		2/4	50			1/2			1/2															34:42
6	耿明德		3/5	60		1/1			1/2	1/2				2	1				2						37:39
8	刘子冉		1/3	33.33	1/2					0/1				1											07:34
9	徐欣雨		0/4			0/2				0/2				3	2	1	1								31:00
10	梅欣洋													2											06:00
13	王晓芸		0/1		0/1																	1			26:15
14	陈鑫雨		2/3	66.67		2/3								1					1						41:05
16	范文娜																								25:15
18	陶璐得		3/4	75	0/1	2/2				1/1				3											27:44
20	柳李财		2/4	50			1/3		1/1									1							36:12
24	邓雅楠													3	1										34:03
26	李宝怡		4/5	80		3/4				1/1						1			1						44:24
28	薛俊怡		2/6	33.33		0/1	0/2	2/3						1											25:24
31	李文华		0/2		0/2									1	2										09:48
66	马文龙		0/1		0/1											1			1						18:41
	球队失误																								
	合计		21/45	46.67	1/7	8/13	2/7	2/3	4/6	4/9				11	10	3	2	1	3	4		1			06:56:50

守门员		救球 / 射门										时间
#	姓名	Tot.	%	9m	6m	Wing	7m	Fst.	Brk.	FK	LD	
16	范文娜	6/20	30	2/3	1/3	1/3		1/4	1/7			25:15
24	邓雅楠	11/23	47.83	2/4	3/5	3/7	0/1	1/1	2/4		0/1	34:03
	合计	17/43	39.53	4/7	4/8	4/10	0/1	2/5	3/11		0/1	00:59:18

教练:

#	球衣号码	S	首发	Tot.	总射门	6m	6米射门	9m	9米射门	Wing	边射
7m	7米射门	Fst.	快攻	Brk.	突破	FK	任意球	EG	空门	LD	超远射
As.	助攻	PC	未得分助攻	E7	造7米	OF	技术失误	St.	抢断	C7.	被造7米
Blk.	封球	W	黄牌	2m	2分钟罚时	D	红牌	Dr	蓝牌	TP	上场时间



中国手球协会
CHINESE HANDBALL ASSOCIATION

2025-2026中国手球超级联赛女子联赛

迪迪羊·清远赛区

Preliminary



比赛队伍技术统计

山东 23.0 - 28.0 上海

2026-03-31 10:15

场次 NO.26

(11.0-15.5)(12.0-12.5)

清远体育中心体育馆

裁判: 周云磊(CHN) / 毕嘉鑫(CHN)

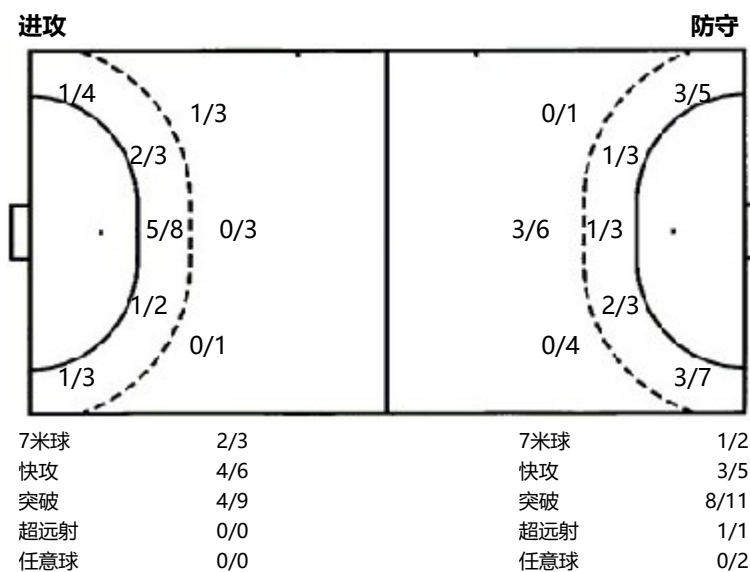
场上队员射门区域

3.常靖悦	4.王梓墨	6.耿明德	8.刘子冉	9.徐欣雨	10.梅欣洋	13.王晓芸
	0/1					0/1
2/2		1/2	2/2	1/2	0/1	0/1
		1post	1miss	1post 1miss		
14.陈鑫雨	16.范文娜	18.陶璐得	20.柳李财	24.邓雅楠	26.李宝怡	28.薛俊怡
			0/1		2/2	0/1
1/1					0/1	1/2
		1/1	2/2	2/3	2/2	1/1
						1post 1miss
31.李文华	66.马文龙	合计				
		0/1	0/2	3/4		
		1/1		1/7		
0/1	0/1	12/17	2/3	2/4		
		3post	3miss			

守门员封挡区域

16.范文娜	24.邓雅楠	合计
1/2	0/1	
2/3	1/4	2/2
2/3	0/2	0/5
		2/6
		3/7
		1/2
		3/4
		1/4
		2/3
		3/7
		4/9
		3/9
		1/7

射门位置



射门统计

位置	得分	被救	射失	击柱	被封	合计	%
9m	1	5	1			7	14.0000
6m	8	5				13	62
边射	2	4	1			7	28.9999
7m	2			1		3	67
快攻	4	2				6	67
突破	4	2	1	2		9	44
任意球							
超远射							
合计	21	18	3	3		45	47

#	球衣号码	S	首发	Tot.	总射门	6m	6米射门	9m	9米射门	Wing	边射
7m	7米射门	Fst.	快攻	Brk.	突破	FK	任意球	EG	空门	LD	超远射
As.	助攻	PC	未得分助攻	E7	造7米	OF	技术失误	St.	抢断	C7.	被造7米
Blk.	封球	W	黄牌	2m	2分钟罚时	D	红牌	Dr	蓝牌	TP	上场时间



中国手球协会
CHINESE HANDBALL ASSOCIATION

2025-2026中国手球超级联赛女子联赛

迪迪羊·清远赛区

Preliminary



比赛队伍技术统计
场次 NO.26

山东 23.0 - 28.0 上海
(11.0-15.5)(12.0-12.5)

2026-03-31 10:15
清远体育中心体育馆

裁判: 周云磊(CHN) / 毕嘉鑫(CHN)

上海

运动员		进球 / 射门												OF	进攻			防守			判罚			时间	
#	姓名	S	Tot.	%	9m	6m	Wing	7m	Fst.	Brk.	FK	EG	LD		As.	PC	E7	St.	C7	Blk	W	2m	D		Dr
1	丛蓉																								00:09
2	储亿帆		5/10	50	2/5	1/1				2/3	0/1			1			1								44:19
3	周芯甜																								00:00
5	王嘉怡																								00:00
6	郑雅楠		0/1				0/1																		10:39
8	张嘉悦																								00:00
10	刘心怡		6/11	54.55	0/2	2/3	0/1			4/5				1	2			1							56:16
11	张乐莹		3/9	33.33	1/3	1/2	0/1	0/1		1/1	0/1			1	1	1						1			54:53
12	戴雨婷														1										58:44
16	段长瑞																								00:11
17	夏鑫玥		3/5	60			3/4		0/1																60:00
19	吴曼语		3/5	60		0/1	1/2		1/1				1/1	1		1	1								60:00
21	张紫涵																								00:02
22	胡晓莹																								00:00
23	徐琦敏		5/11	45.45	0/1	0/2	2/3		2/3	1/2				1		1	2	1					1		56:09
28	杨奚琦		1/1	100				1/1																	14:01
	球队失误																								
	合计		26/53	49.06	3/11	4/9	6/12	1/2	3/5	8/11	0/2		1/1	5	4	3	4	2				2			06:55:23

守门员		救球 / 射门										时间
#	姓名	Tot.	%	9m	6m	Wing	7m	Fst.	Brk.	FK	LD	
1	丛蓉	0/1					0/1					00:09
12	戴雨婷	17/37	45.95	5/6	4/12	4/6	0/1	2/6	2/6			58:44
16	段长瑞	1/1	100		1/1							00:11
22	胡晓莹											00:00
	合计	18/39	46.15	5/6	5/13	4/6	0/2	2/6	2/6			00:59:04

教练: 郭威

#	球衣号码	S	首发	Tot.	总射门	6m	6米射门	9m	9米射门	Wing	边射
7m	7米射门	Fst.	快攻	Brk.	突破	FK	任意球	EG	空门	LD	超远射
As.	助攻	PC	未得分助攻	E7	造7米	OF	技术失误	St.	抢断	C7.	被造7米
Blk.	封球	W	黄牌	2m	2分钟罚时	D	红牌	Dr	蓝牌	TP	上场时间



中国手球协会
CHINESE HANDBALL ASSOCIATION

2025-2026中国手球超级联赛女子联赛

迪迪羊·清远赛区

Preliminary



比赛队伍技术统计

山东 23.0 - 28.0 上海

2026-03-31 10:15

场次 NO.26

(11.0-15.5)(12.0-12.5)

清远体育中心体育馆

裁判: 周云磊(CHN) / 毕嘉鑫(CHN)

场上队员射门区域

1.丛蓉	2.储亿帆	3.周芯甜	5.王嘉怡	6.郑雅楠	8.张嘉悦	10.刘心怡
	0/1	2/3				0/1
	1/2	2/2		0/1		1/2
						1/2
						2/3
						2/2

11.张乐莹	12.戴雨婷	16.段长瑞	17.夏鑫玥	19.吴曼语	21.张紫涵	22.胡晓莹
1/1	1/1		0/1	1/1		
			1/2			
0/1	1/1		1/1	1/1	2/2	

3post 1miss 1block

1miss

23.徐琦敏	28.杨奚琦	合计
0/1	1/1	1/4
		3/4
	0/1	1/3
		4/7
2/3	0/1	5/9
	2/3	6/9
		6/7

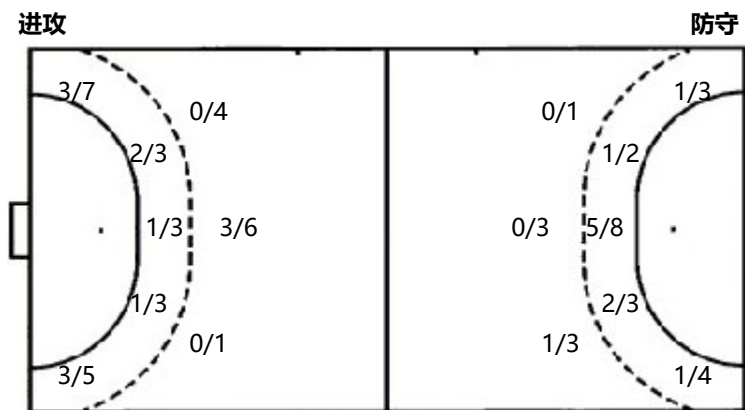
1miss

3post 3miss 4block

守门员封挡区域

1.丛蓉	12.戴雨婷	16.段长瑞	22.胡晓莹	合计
	1/1	2/2	1/4	1/1
	0/1		5/6	0/1
0/1	5/16	1/3	2/4	5/17
				1/3
				2/4

射门位置



射门统计

位置	得分	被救	射失	击柱	被封	合计	%
9m	3	4		1	3	11	27
6m	4	4	1			9	44
边射	6	4	1	1		12	50
7m	1			1		2	50
快攻	3	2				5	60
突破	8	3				11	73
任意球			1		1	2	
超远射	1					1	100
合计	26	17	3	3	4	53	49

7米球	1/2	7米球	2/3
快攻	3/5	快攻	4/6
突破	8/11	突破	4/9
超远射	1/1	超远射	0/0
任意球	0/2	任意球	0/0

#	球衣号码	S	首发	Tot.	总射门	6m	6米射门	9m	9米射门	Wing	边射
7m	7米射门	Fst.	快攻	Brk.	突破	FK	任意球	EG	空门	LD	超远射
As.	助攻	PC	未得分助攻	E7	造7米	OF	技术失误	St.	抢断	C7.	被造7米
Blk.	封球	W	黄牌	2m	2分钟罚时	D	红牌	Dr	蓝牌	TP	上场时间